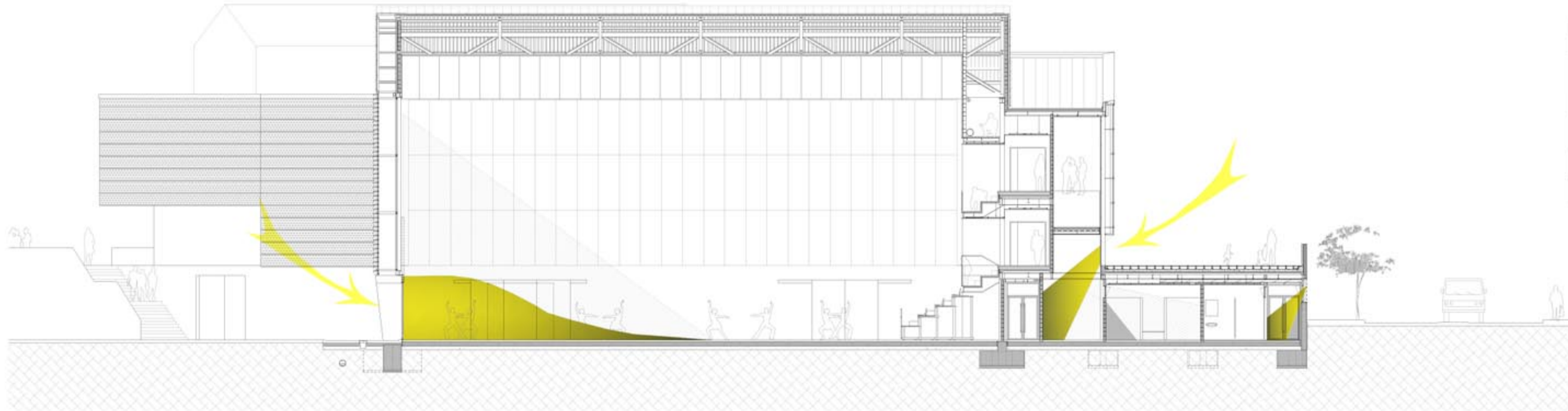
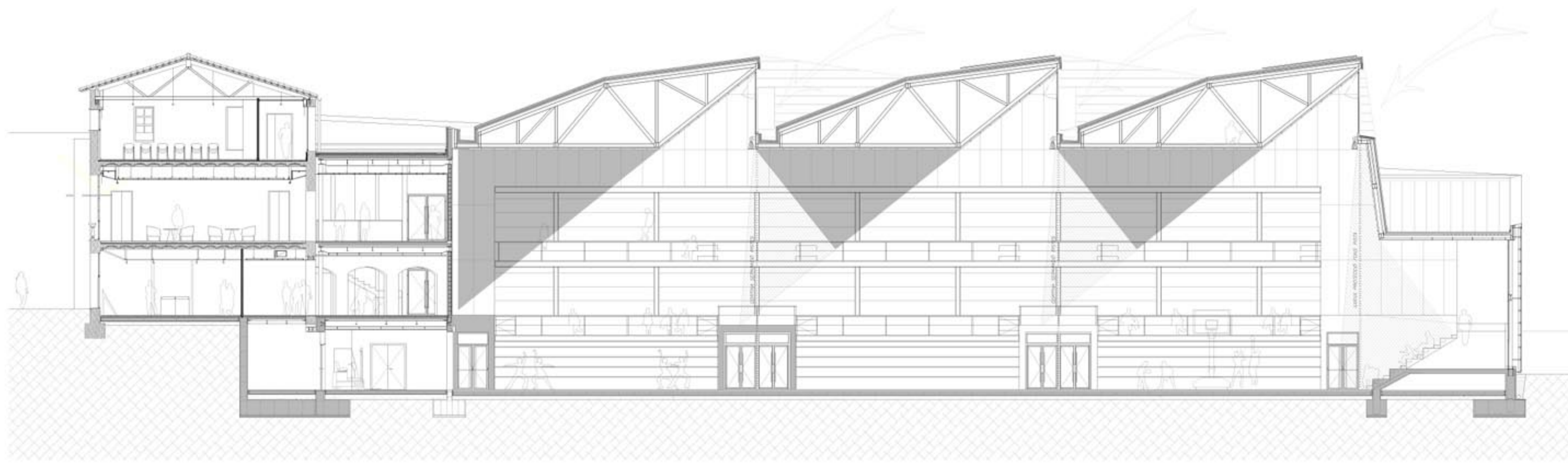
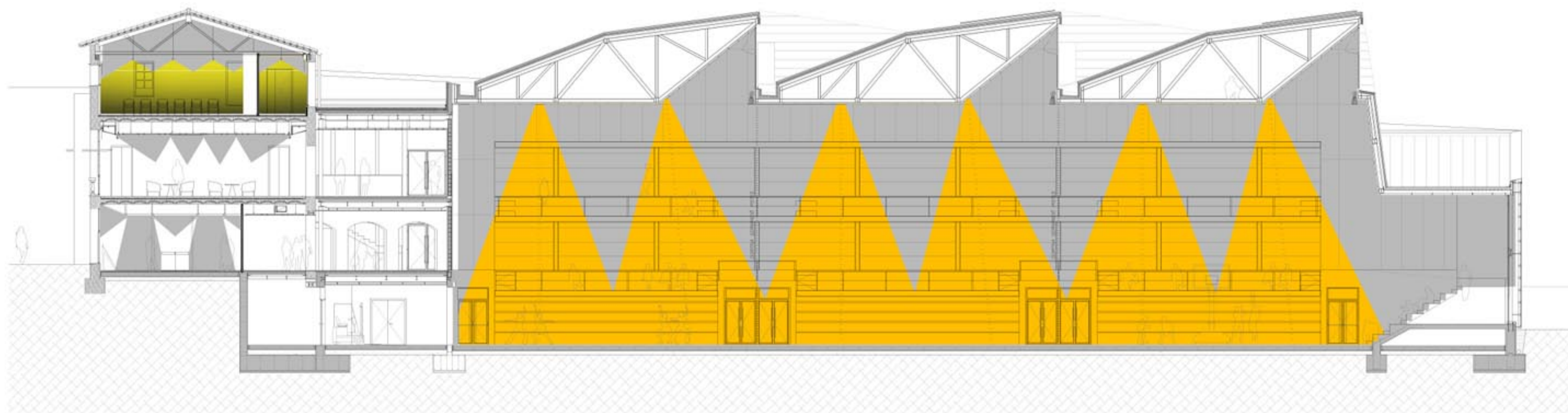


# Esquemes il.luminació natural



## artificial



### ESPAI EXPOSICIÓ

Projector Trimmer spot casa iguzzini, projectors orientables amb làmpades halògenes de baix voltatge (potència 50 W) QR T11, col·locades sota rail electricitat, per a la accentuació dels diferents obres d'art de l'exposició que es trobin lliures en els espais o a les parets.

Es crea una jerarquia perceptiva per dirigir l'atenció del visitant cap allà on ens interessa.

Els rails electricats ens permetran adaptar-se als diferents canvis en la configuració i disposició de les exposicions.

**Trimmer Spot**  
design G. Aulenti P. Castiglioni  
IGuzzini

Projector con transformador electrónico y dimmer  
2721 50 W 12 V OR T11

Kg. 0,30

Disponible en colores 01-04-15

PROYECTORES TENSION DE RED

Ø	h	Øm	Emax
1	1,7	50	200
2	3,4	50	62
3	5,1	50	21
4	6,8	50	16

**Linealuce apliche/suspensión**  
design Jean Michel Wilmore  
IGuzzini

Módulo fluorescente con cableado electrónico

luz	Ø	Emax
7862 14 W T16	638	
7863 21 W T16	942	
7864 28 W T16	1236	
7865 35 W T16	1536	

Kg. 7862 7863 7864 7865  
2,90 3,90 4,90 5,95

APLICQUES PROFESIONALES SUSPENSIONES PROFESIONALES

Ø	h	Øm	Emax
1	1,7	50	200
2	3,4	50	62
3	5,1	50	21
4	6,8	50	16

### SALES DE REUNIONS AGRUPACIONS

Il·luminació directa mitjançant lluminàries model linealuce suspeses de la marca IGuzzini, per làmpades fluorescentes. Mòdul fluorescent T16 de 58 W de potència. Flux lluminós: I = 4050 lm.

### SALA POLIFUNCIONAL

Enllumenat de projecció amb làmpades de halogenurs metàl·lics (làmpades de vapor de mercuri a alta pressió amb sals metàl·liques d'àcids halogenats) que proporcionen una alta eficiència i bon rendiment cromàtic. Es dotarà de dues enceses per garantir dos nivells mínims d'il·luminació de 250 i 500 lux amb una uniformitat mitjana mínima del 0,5. La distribució de enllumenat serà independent per a cada pista transversal.

### ESCALA - PASSADISSOS

Il·luminació directa mitjançant lluminàries model linealuce de la marca IGuzzini, per làmpades fluorescentes. Mòdul fluorescent T16 de 35 W de potència. Flux lluminós: I = 3300 lm

**Linealuce empotrable**  
design Jean Michel Wilmore  
IGuzzini

Módulo fluorescente con cableado electrónico

luz	Ø	Emax
7890 14 W T16	668	
7891 21 W T16	972	
7892 28 W T16	1268	
7893 35 W T16	1568	

Kg. 7890 7891 7892 7893  
3,06 4,31 5,60 6,81

EMPOTRABLES PROFESIONALES BAJO VOLTAJE Y TENSION DE RED LUMINARIAS EMPOTRABLES PARED/SUELO

Ø	h	Øm	Emax
1	1,7	50	200
2	3,4	50	62
3	5,1	50	21
4	6,8	50	16

### ESPAI CAFETERIA

Enllumenat general mitjançant reflectors rodons tipus downlight sistema easy FL de la casa IGuzzini per a làmpares fluorescentes compactes, instal·lats en el cel·las. 2 TC-DEL 26 w Flux lluminós: I = 3600 lm.

Aplics de la casa Luminotècnica, el model Aspirina Opal OMC-132/8 o bé omc-140/8 amb bombeta de tub fluorescent circular 32 w llum cw  
En grades i escales d'emergència col·locarem lluminàries d'orientació.

### ENLLUMENAT D'EMERGENCIA

Casa DAISALUX, model IRIS N2S. Quan tenim tancament de vidre - penjades del sostre model ARGOS N2S. En serveirs TC-SEL Làmpara fluorescent compacta 9W 580 lm

### SALA DE MAQUINES I ESPAI MANTENIMENT

Lluminàries IP 44 tipus tortuga de material plàstic

**Sistema Easy FL**  
design Maurizio Varratta  
IGuzzini

Reflector metalizado con equipo electrónico

luz	Ø	Emax
3299 13 W TC-DEL	302	
3300 18 W TC-DEL	302	
3301 28 W TC-DEL	302	
3302 2x13 W TC-DEL	302	
3303 2x18 W TC-DEL	302	
3304 2x28 W TC-DEL	302	
3305 32 W TC-TEL	302	
3595 42 W TC-TEL	302	
3306 2x32 W TC-TEL	302	

Kg. 3299 3300 3301 3302 3303  
0,97 1,00 1,01 1,06 1,08

Kg. 3304 3305 3595 3306  
1,09 1,01 1,01 1,09

EMPOTRABLES PROFESIONALES BAJO VOLTAJE Y TENSION DE RED

Ø	h	Øm	Emax
1	1,7	50	200
2	3,4	50	62
3	5,1	50	21
4	6,8	50	16

## Aparells d'elevació

Es preveu en l'edifici la instal·lació de 2 ascensors:  
Ascensor ESC. 1 tindrà 4 parades tindrà unes dimensions de cabina de 1300mm per 1400mm de profunditat (630 kg).

Ascensor ESC. 2 tindrà 3 parades. Es preveuen adaptat per a minusvalids de manera que tindrà unes dimensions de cabina de 1100mm d'ample per 1400mm de profunditat (630 kg - 8 persones) i no tindrà com a paviment catifa o moqueta solta. Velocitat de 1 m/s.

L'altura màxima de la botonera serà de 1,20 mts. La parada tindrà una precisió de ± 0,02 mts.  
Seran hidràulics, amb el quadre de comandament en un quartet de P0 situat sota l'escala.

Per la ventilació del forat, en necessari almenys un 2,5 % de la superfície del recinte. Estarà lliure d'altres conduccions o elements que no siguin del servei de l'ascensor. Pou d'ascensor de fondària 1,50 m.

Els ascensors disposaran d'un sistema de comunicació bidireccional en cabina a través de línia telefònica. Hi haurà una il·luminació de cabina procedent del panell de control. Amb indicador de posició en cabina, amb pantalla de cristall líquid situada al panell de control. El comandament portarà incorporat un sistema de clau.

Les portes es preveuen automàtiques d'obertura central de 800mm de pas per 2000mm d'altura, d'hacer inoxidable. Seran resistents al foc 180 minuts.

La coberta es un element singular en aquest projecte, l'estructura d'acer de forma lenticular oculta per el cel ras, constitueix una solució que potencia la distribució de la llum natural i forma un volum que afavoreix el aïllament tèrmic i el condicionament acústic de la sala. L'estructura metàl·lica esta formada per dos tipus d'elements, les jàsseres principals de cantell constant formant un caixó triangular, i una estructura secundària de cantell variable, les quals acaben definint les dents de serra.

Aquesta tipus de coberta alberga una galeria tècnica en cadascuna de les tres jàsseres caixó que permet el registre i la manteniment de les diferents instal·lacions.

Els tres lluernaris permeten l'entrada de llum natural tant per l'utilització de la pista central longitudinal com per la de les tres pistes transversals per separat.

A part d'aquest eix dominant d'entrada de llum cenital, es contraposa una entrada de llum lateral tamisada per la doble pell de la façana.

A nivell de pista s'han ubicat tres grans finestres mòbils que coincideixen en la subdivisió de la sala. Potencien un eix de comunicació amb el paisatge i faciliten la relació a nivell de pista de l'espai interior amb l'exterior.

Cada jàssera caixó descansa sobre dos pilars metàl·lics, els quals descansen sobre l'estructura de formigó de la planta baixa en un lateral i sobre la jàssera de façana en el altre. En façana es permet l'obertura dels grans finestres mòbils que donen aquesta connexió entre la sala i l'espai exterior annex. La jàssera de façana descansa també sobre unes portes de formigó armat.

Sobre aquest portes també descansa l'estructura tubular galvanitzada que sustenta la doble pell de façana on tenim ubicades les lames horitzontals mòbils. Aquesta tancament de lames permetrà una millor regulació de la llum solar difosa, ens evitarà els enlluernaments no desitjats que es poden ocasionar en la celebració de actes a primeres hores del dia. Aquesta pell permeable també matisa la relació visual amb l'exterior, i ajuda a regular la temperatura interior, reduïm pèrdues tèrmiques les nits d'hivern "lames baixades", i afavorint la ventilació a l'estiu "lames obertes".

## ENLLUMENAT

Els criteris de disseny de la instal·lació d'enllumenat interior es:

- Intensitat lluminosa uniforme
- Utilització de llum natural sempre que sigui possible.

La il·luminació general serà de tipus fluorescent, utilitzant equips de 21W, 28W, 35W i 58W de potència.

L'encesa de llums dels espais comuns es podrà comandar des de el punt de control d'accés. Les dependències disposaran de l'interruptor corresponent. Els vestuaris es podran encendre i apagar amb interruptors locals i també per grups des de el quadre de comandament del punt de control.

Tots els mecanismes de preses de corrent seran del tipus Schuko amb presa de terra. S'instal·laran interruptors d'encesa de corrent en totes les sales i dependències excepte en els passadissos que s'encendran des del quadre de la sala de control.

## ELECTRICITAT

La caixa general de protecció es localitza en un armari en el accés per el carrer del pi. Aquest armari quedara sempre en el exterior i portara un pany normalitzat. De la C.G.P. partirà la línia repartidora que enllaçarà directament amb el quadre de comptadors.

Des de el quadre de comptadors partirà la derivació fins al quadre general de distribució, el qual estarà ubicat en una sala específica per aquest ús.

Des de el C.G.D tota la instal·lació es subdividirà mitjançant subquadres per a les diferents zones i serveis.

El sistema de distribució serà mitjançant cable de coure sobre safata o sota tub.

Es realitzarà una instal·lació de presa de terra.

## Esquema de principi elèctric

