

Divisions interiors

Divisions interiors es planegen amb estructures tipus plaça autoportant treballant a ambdues cares i rodet interiorment amb aïllament acústic quan sigui necessari.

Ganxo

Acabat interior dels paraments verticals que no siguin de pedra -excepte aquells que hagin d'anar anebossats amb morter de ciment i de sostre amb un enquadrat bona vista, acabat liscat.
Es preveu la formació de cel ras continu, amb plaques de cartó-gipx per a revestir de 15 mm de gruix en la quasi totalitat dels sostres.
Els enquadrats de portes i sostres es faran a la bona vista, amb les corresponents anelles i racons perfectament rectes i a nivell o a plom, segons correspongui.
L'unió de panells i sostres serà a cantell viu, sense escocia ni redondejós. Les mateixes característiques s'indran en la racora i anelles verticals.
La col·locació dels revestiments d'escalada als sostres, quan es tracti de plànols, es farà per anelles de suport de canya o ferro galvanitzat, col·lats al sostre amb tacs de guix, assegurant el màxim d'adherència.

Paviments

Previsió de paviment de terrazo continu de gra 8. El paviment està posteriorment desbastat i bullit.
Als banys se col·locarà grau amb ciment-cota damunt de paviment de formigó.
Els enrajolats de panells, seran liscs al endre i es col·locaran damunt un subrajolat mastratjat de morter de c.p.

Els taulells de cuina es faran amb marbre blanc del país de 3cm. de gruix aguantats amb T 50/50 mm. o damunt dels armaris de la cuina, a menys que hi hagi un altre tipus de sostre.

Paintures i estucs

Les portes interiors que siguin xapades amb fusta noble portaran dues mans de barnís protector.
A l'interior dels habitatges, les escotades dels paraments verticals aniran amb dues mans de pintura a la cola, amb pintat als sostres i amb rodet els paraments verticals.
En general, i mentre no s'indica altra cosa, els paraments verticals de l'escala i l'entrada s'estucaran i els horitzontals i inclinats aniran a la cola amb pintat.
Els elements metàl·lics es pintaran amb dues mans de mini o plom i dues d'estucat.

Fusteria exterior

En les façanes on s'indica en planillo hi ha la previsió de fusteria feta d'acer amb parts prefabricades.
Els rebrots de façana i fusteria seran d'acer galvanitzat.

Vidrieria

Els vidres seran perfectament plans i tallats perfectament sense presentar rugositats, salts ni ondulacions a les vores, i el gruix serà uniforme a tot l'extensió.
Les vidrieres exteriors, i sempre que no s'indica el contrari, es col·locaran vidres tipus Cristallina de 4mm. A les vidrieres interiors, es col·locarà vidre emprès tipus Clearglaz. A les vidrieres d'entrada es col·locaran lluntes de 6mm. de gruix mínim.

Varis

- 17.1 Col·locació de bústes metàl·liques al vestibul d'entrada, o del tipus indicat per la Direcció.
- 17.2 Punter electrònic des de l'habitatge principal fins a cada habitatge. Tipus a lliure d'acord amb la Direcció.
- 17.3 Mobles de cuina auxiliats amb Formica o semblant segons s'indica als plànols i medicans.
- 17.4 Col·locació de catres i instal·lacions d'aigua. També indicats a l'estat d'armatament.
- 17.5 Col·locació de conductes de ventilació tipus Shurt de Xapa galvanitzada, inclou aspirador aerostàtic, segons medicans.

MATERIALS DE CONSTRUCCIÓ

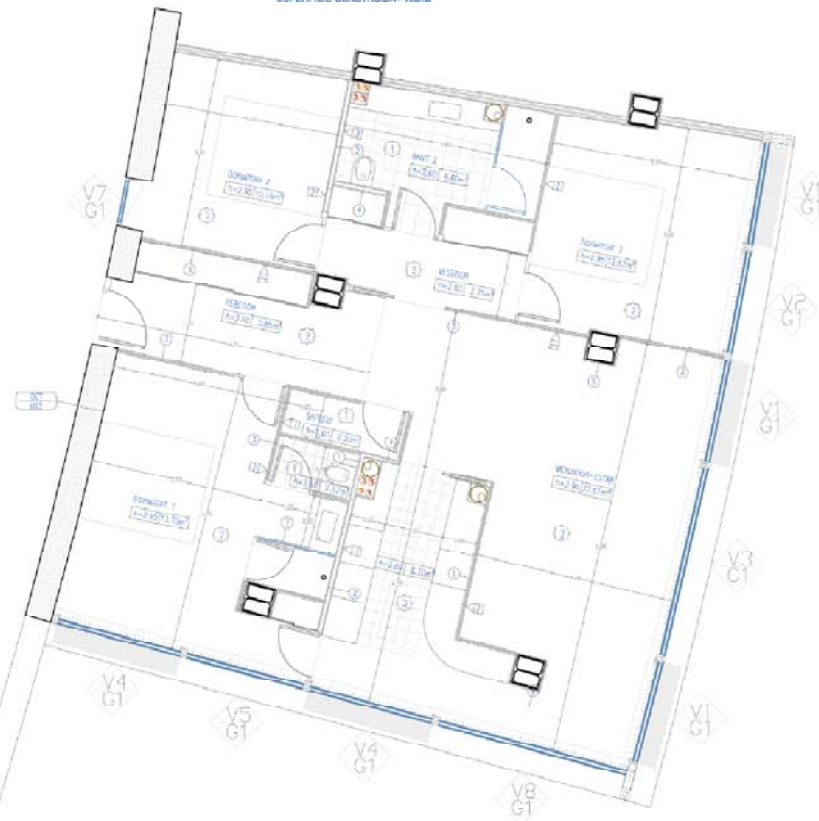
- 1) vidre ceràmic blanc (3,2x3,3) amb junta elàstica sobre capa de morter
- 2) capa de pintura blanca sobre enquadrat
- 3) vidre ceràmic blanc (3,2x3,3) amb junta elàstica sobre capa de morter
- 4) capa de pintura a l'interior sobre formigó

- 1) llaquema plàstica (0,2+0,2+0,2) acabat vidre ceràmic
- 2) llaquema plàstica (0,2+0,2+0,2) acabat vidre ceràmic
- 3) llaquema plàstica (0,2+0,2+0,2) acabat enquadrat i pintat en blanc
- 4) llaquema plàstica (0,2+0,2+0,2) acabat enquadrat i pintat en blanc
- 5) mar de formigó de 75cm de gruix
- 6) placa cartó-gipx de prebessat per mobiliari de 7,5cm de gruix
- 7) manopla de vidre

- 1) grau ceràmic blanc
- 2) grau sobre morter M40
- 3) escotat ceràmic blanc

VIVENDA TIPUS 3 DORMITORIS

SUPERFÍCIE D'ÚS= 66m²
SUPERFÍCIE CONSTRUÏDA= 105m²



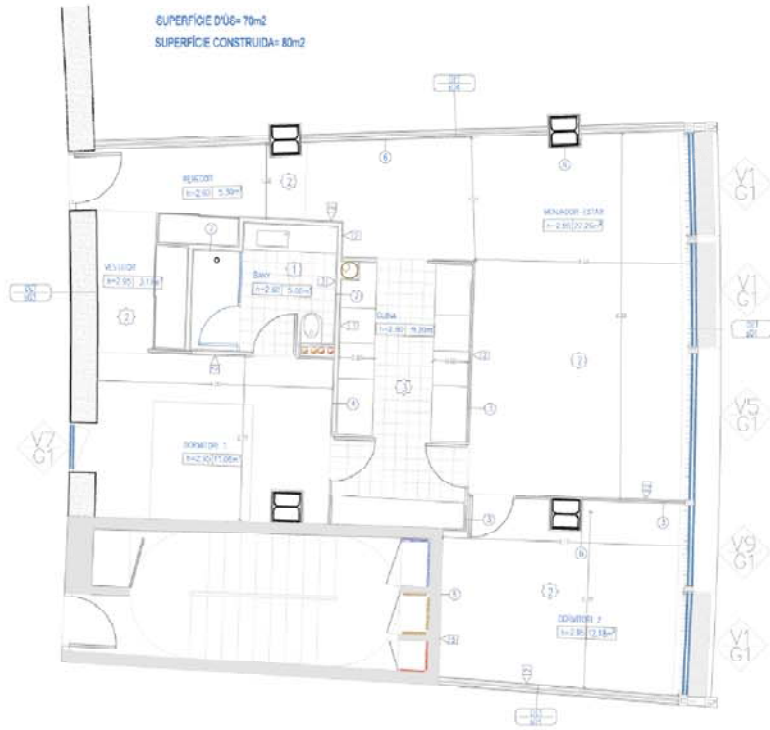
VIVENDA TIPUS 4 DORMITORIS

SUPERFÍCIE D'ÚS= 112m²
SUPERFÍCIE CONSTRUÏDA= 123m²



VIVENDA TIPUS 2 DORMITORIS

SUPERFÍCIE D'ÚS= 76m²
SUPERFÍCIE CONSTRUÏDA= 88m²



ACABATS

ESPESOR	ACABAT	DESCRIPCIÓ
100	plànol	vidre ceràmic blanc (3,2x3,3) amb junta elàstica sobre capa de morter
100	sostre	plànol de cartó-gipx prebessat (3x4x4) sobre morter de medi-lleix, acabat enquadrat
100	parament vertical	llaquema plàstica (0,2+0,2+0,2) acabat vidre ceràmic
100	portes	capitaneu i portes de fusta de p. negre
100	plànol	gru cel·lulós sobre capa de morter M40 amb base preta de lura de ferra sobre formigó, acabat medi-lleix
100	sostre	plànol de cartó-gipx prebessat (3x4x4) sobre morter de medi-lleix, acabat enquadrat
100	parament vertical	llaquema plàstica (0,2+0,2+0,2) acabat vidre ceràmic
100	portes	capitaneu i portes de fusta de p. negre
100	plànol	vidre ceràmic blanc (3,2x3,3) amb junta elàstica sobre capa de morter
100	sostre	plànol de cartó-gipx prebessat (3x4x4) sobre morter de medi-lleix, acabat enquadrat
100	parament vertical	llaquema plàstica (0,2+0,2+0,2) acabat vidre ceràmic
100	portes	capitaneu i portes de fusta de p. negre
100	plànol	gru cel·lulós sobre capa de morter M40 amb base preta de lura de ferra sobre formigó, acabat medi-lleix
100	sostre	plànol de cartó-gipx prebessat (3x4x4) sobre morter de medi-lleix, acabat enquadrat
100	parament vertical	llaquema plàstica (0,2+0,2+0,2) acabat vidre ceràmic
100	portes	capitaneu i portes de fusta de p. negre