

PLANTA CUBIERTA (cota 639) e. 1:500

Se propone un plano horizontal que, más allá de los requisitos básicos de cubrición, toma un papel activo en relación con el paisaje, los cultivos y la propia industria.

- La zona superior, formada por una capa de 8 cm de sustrato y grava gruesa, tiene en consideración la cobertura vegetal y el drenaje de las aguas pluviales. Se pretende pasar una zona amortiguadora entre lo natural y lo artificial, fundiéndolos visivamente.

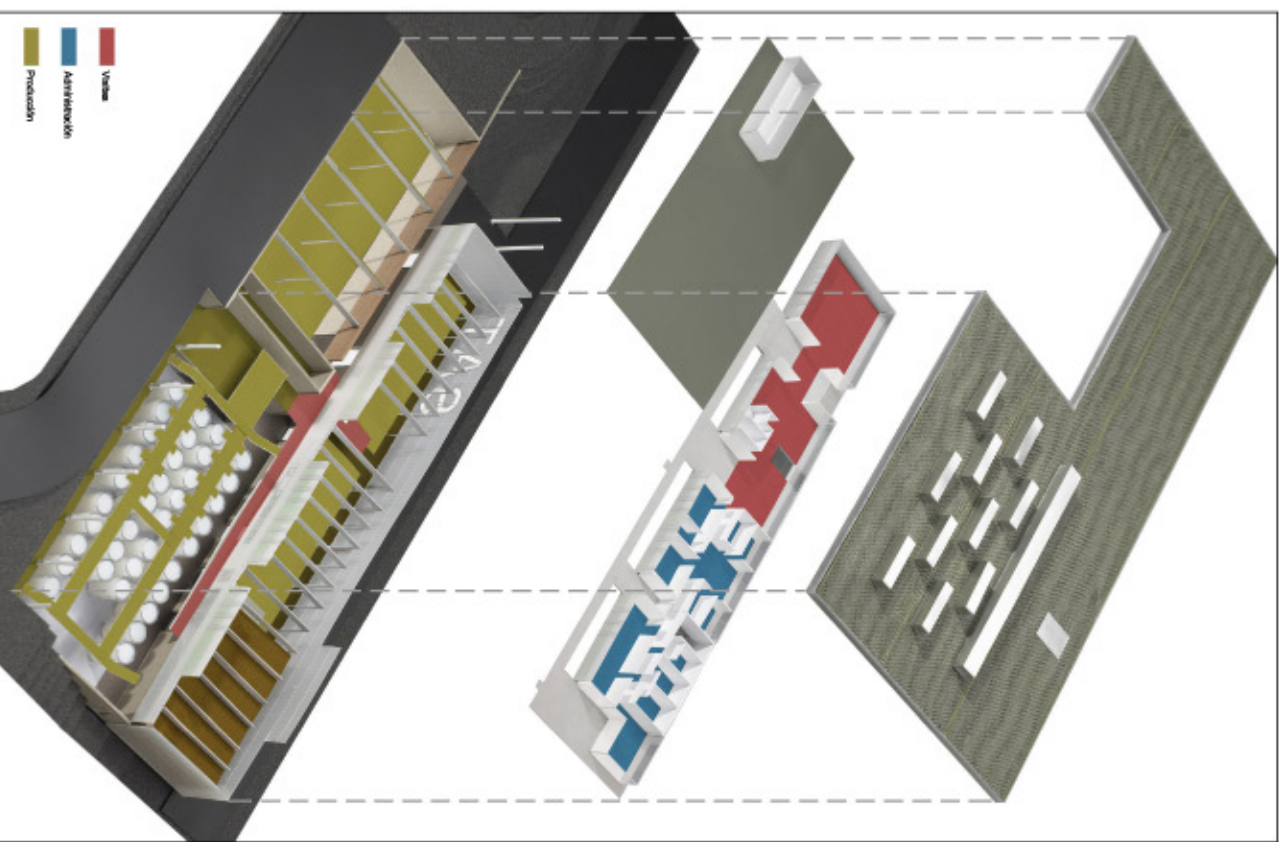
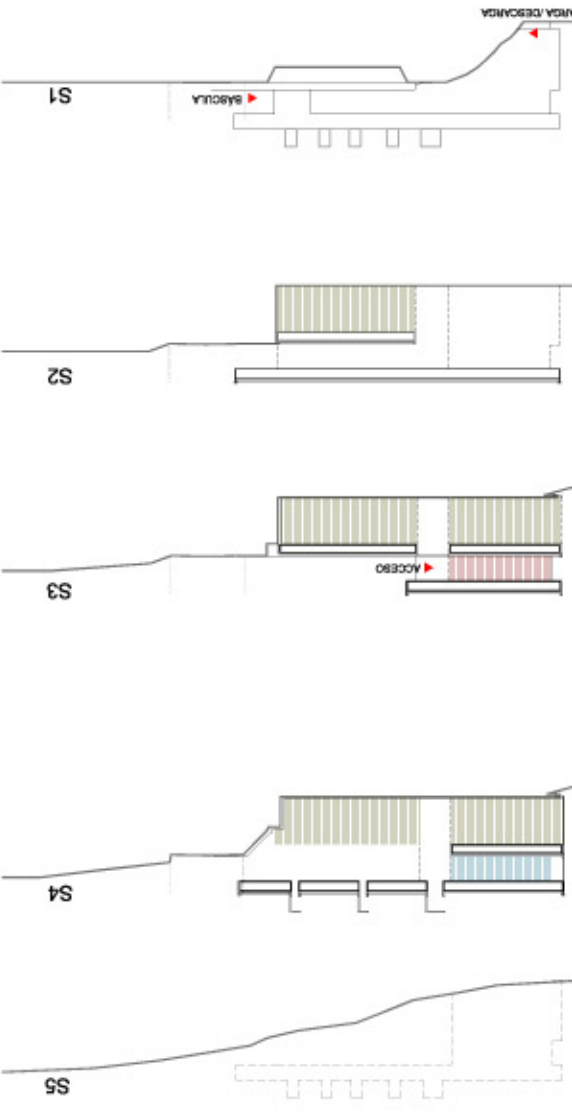
- Una lamina de 15 cm de espesor de agua, por debajo de la capa vegetal, convierte esta cubierta en un aljibe de aguas pluviales, esta agua se utiliza dentro del sistema anticontaminación de la industria y también para el riego de la vid en los períodos estivales.

- Finalmente esta cubierta "gruesa" aporta una gran inercia térmica al plano más afectado por el calentamiento, reduciendo las oscilaciones térmicas en el interior de la industria.

ACCESOS Y CIRCULACIONES

CONVINCION: Tratándose de un edificio industrial, es frecuente, en estos tipos de edificios, la aparición de grandes superficies porticadas que dan servicio a la industria. Considerando esto como un posible problema de relación entre el edificio y su entorno, el proyecto cuida la relación de estas superficies y muestra dentro de la propia arquitectura las áreas de marcho de las personas, los desplazamientos de mercancías y la zona de carga y descarga de camiones. De este modo se pretende diseñar y cubrir las mercancías entre la industria y el entorno natural.

ACCESO: En concordancia con la topografía preexistente y la lógica gravitatoria propia del proceso de producción del vino, se proponen dos accesos. El primero, por la cara superior del emplazamiento, sirve tanto a las mercancías y materiales como, en los períodos de vendimia, la entrada de las uvas. El segundo, situado en la cara inferior responde a la entrada de materiales primos (vid, corcho...) y salida del producto acabado.



PLANTAS CRASAS

- Sedum Spectabile**
 - Almacena hasta la humedad.
 - No produce producción de residuos.
 - No requiere riego.
 - No requiere mantenimiento.
 - No requiere agua.
 - No requiere luz.
 - No requiere nutrientes.
 - No requiere mantenimiento.
 - No requiere agua.
 - No requiere luz.
 - No requiere nutrientes.
- Alysicaria Crassifolia**
 - Sedum Spectabile: 5
 - Alysicaria Crassifolia: 10
 - Sedum Numboulium: 15

Planta por Dirección:
 PLANTAS: Crasuláceas
 MATERIAL: Grava gruesa
 BASE: Grava fina
 SUSTRATO: Sustrato
 YERBALES: Césped
 YERBALES: Césped



DEPURACION DEL AGUA
 LAGUNAS DE MACROFITAS
 CIRCULACION HORIZONTAL

- 1. Pretratamiento / Tratamiento
 - Eliminación de residuos sólidos
 - Eliminación de nutrientes
 - Eliminación de materia orgánica
- 2. Tratamiento
 - Eliminación de materia orgánica
 - Eliminación de nutrientes
 - Eliminación de materia orgánica
 - Eliminación de nutrientes
 - Eliminación de materia orgánica
 - Eliminación de nutrientes
- 3. Tratamiento
 - Eliminación de materia orgánica
 - Eliminación de nutrientes
 - Eliminación de materia orgánica
 - Eliminación de nutrientes