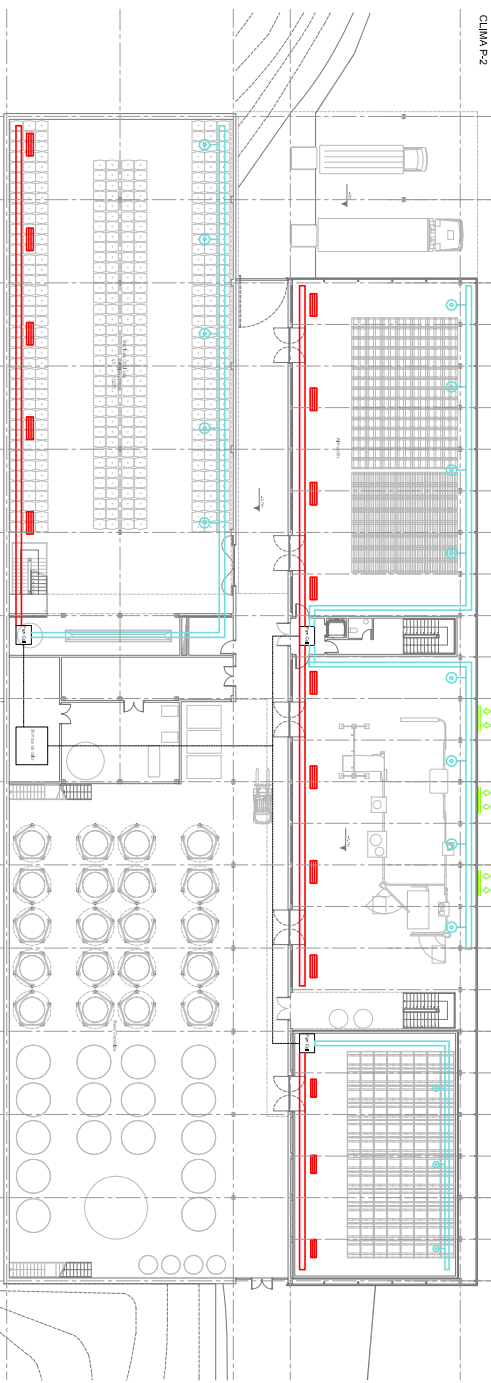
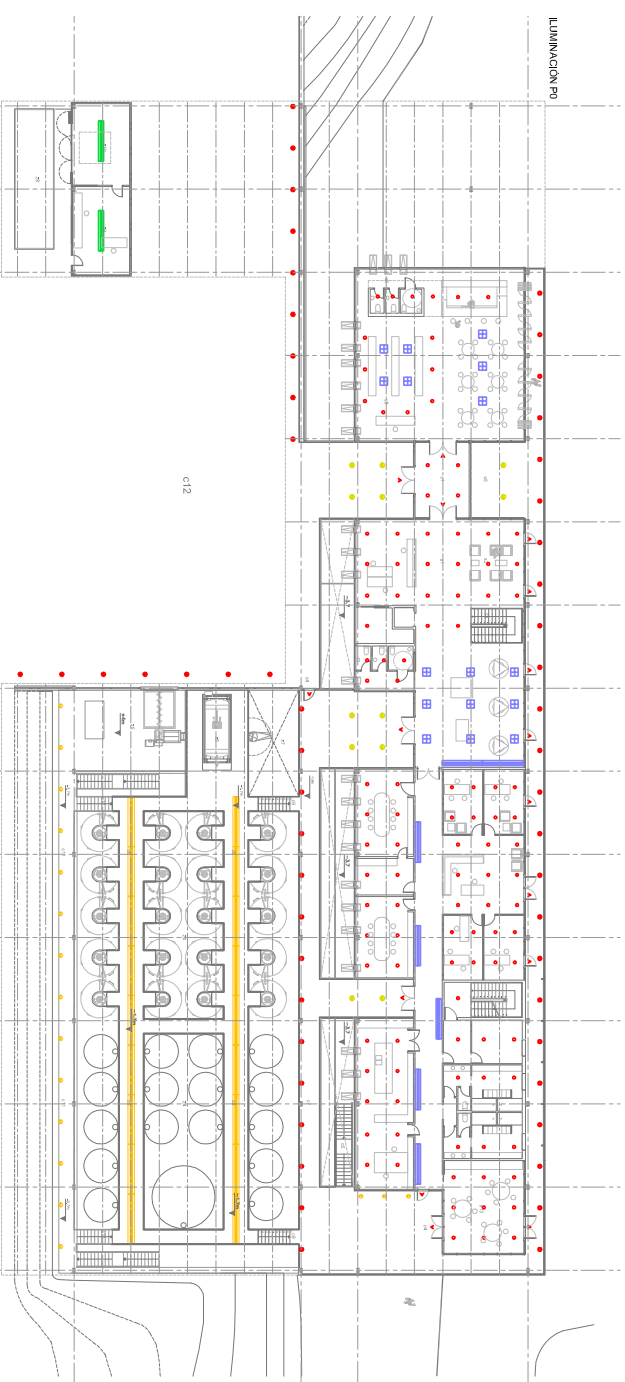




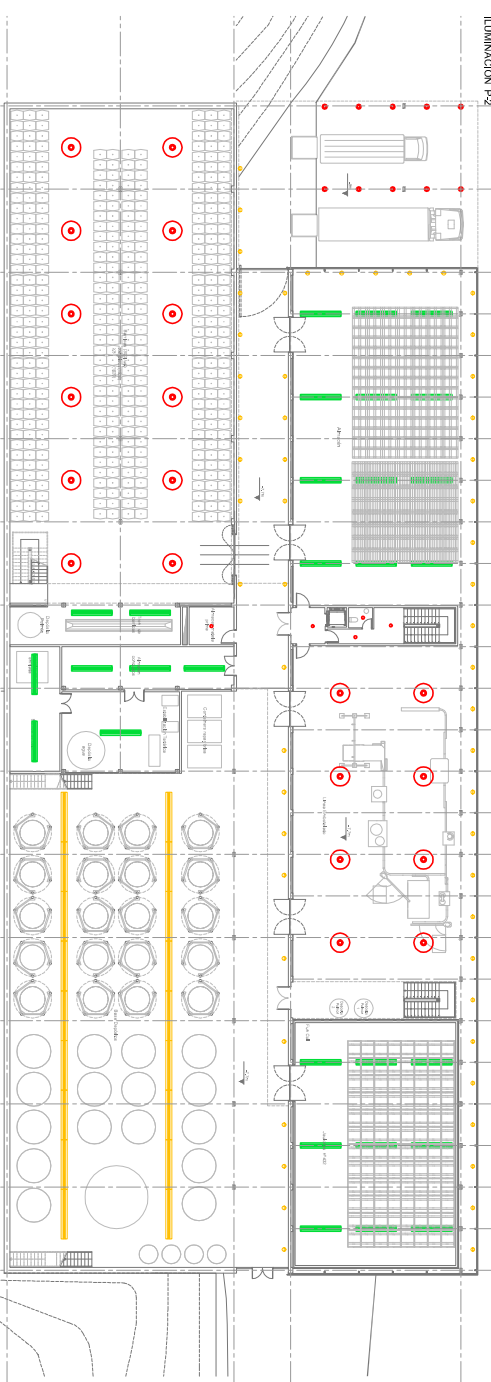
CLIMA P0



CLIMA P-2

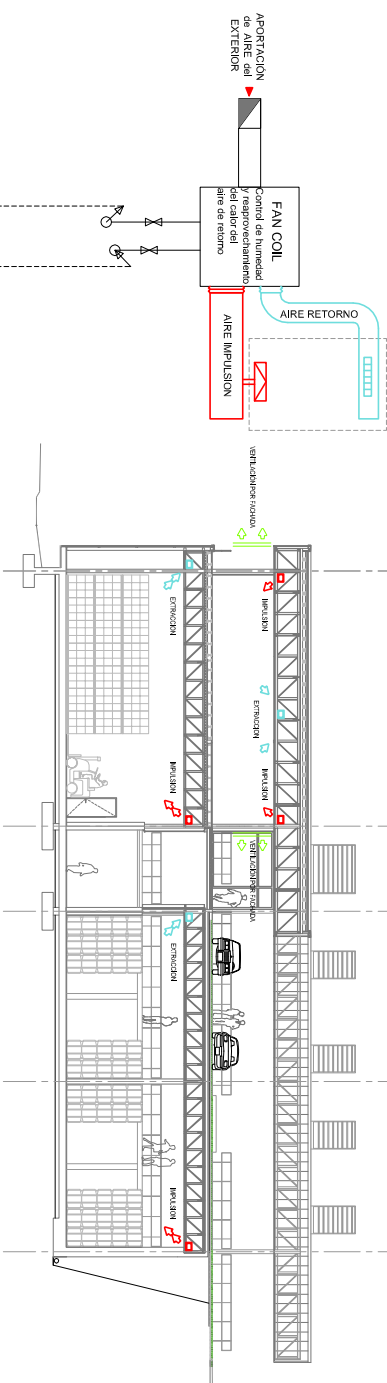


LUMINACION P0



LUMINACION P-2

SISTEMA DE CAPTACION GEOTERMICA



BOMBA DE CALOR INTERCAMBIO DE CALOR AGUA-AGUA
El aporte energético de la bomba de calor geotérmica se aprovecha en situaciones en caliente por intercambiando agua-alde hidrotérmica.

BOMBA DE CALOR

La bomba de calor geotérmica utiliza la gran masa del subsuelo para intercambiar calor con el acondicionamiento de la climatización de manera que se mantiene a una temperatura prácticamente constante a lo largo del año. La temperatura del subsuelo se estabiliza alrededor de los 17 °C. La bomba de calor es mucho más eficiente si tiene que conseguir los 21 o 22°C de confort en invierno desde los 17 °C del suelo que desde los 10 °C o en verano esta diferencia se acentúa, ganando eficiencia la bomba de calor cuando trabaja como refrigerador. Mantener la temperatura de confort de 25 °C en verano desde los 17°C del suelo es 30 o 40 °C del aire exterior.

A esta ventaja que presenta el subsuelo se le añade otra que incrementa la eficiencia de la bomba de calor, y es el hecho de que el agua que circula por el sistema de captación geotérmica es un fluido y no mediante un gas como el aire. Con todo ello una bomba de calor geotérmica consume un ahorro energético y económico en calefacción, agua caliente y aire acondicionado de hasta un 17%.

ACONDICIONAMIENTO AIRE

- DIFUSORES
- TOMAS RETORNO
- VENTILACION POR FACHADA
- RED DE IMPULSION
- RED DE EXTRACCION

LUMINARIA EMPOTRADA EN EL SUELO (SEALZUOR)



Estas luminarias fluorescentes compactas y las ventosas que proporcionan estabilidad al sistema de fijación y un ahorro significativo de energía. La luminaria está preparada para utilizar condensadores de compensación. La eficiencia, la seguridad y la facilidad de mantenimiento lo hacen ideal para los espacios de uso cotidiano (oficinas, escuelas, etc.).
Tipo de luminaria: Downlight.
Montaje: Empotrable en el techo.
Forma del vano de empotramiento: Rectangular.
Forma del vano de empotramiento: 103 mm.
Profundidad empotramiento: 150 mm.

RAIL ELECTRIFICADO TRIFASICO



Railes fabricados en aluminio extrusionado, provisto de dos altas tiranetas que permiten reducir el apoyo de elementos de fijeo techo. En el perfil están alojados los conductores de fase y neutro, con un aislamiento de 5 conductores para alimentación a tensión de red 220 voltios, con 3 circuitos separados de enroscado.

LUMINARIA DOWNLIGHT HALOGENIA 15W /2V



Las luminarias Microdiferencial consisten de cuerpo soporte realizado en acero que se sitúa encastrado en el techo y contiene cuatro cuerpos ópticos que permiten la versatilidad de uso de las luminarias. Las luminarias Microdiferencial permiten el uso de bombillas de halógeno de diferentes potencias y tipos de bombillas.
Tipo de luminaria: Downlight.
Montaje: Empotrable en el techo.
Potencia: 15W.
Dimensiones: 119 mm.
Chandelier: Rectangular.

LUMINARIA FLUORESCENTE ESTANCA 1x38W



Trunking System ultra ligeros T16 que garantizan flujo luminoso elevado y prestaciones superiores a las tradicionales lamparas T8. Gracias a la posibilidad de montar reflectores, rejillas antidisturbios y ópticas, el sistema es idoneo para ambientes de exterior.
Tipo de luminaria: Luminaria para iluminación industrial.
Dimensiones: 60x45 Lx1480 mm.

LUMINARIA DOWNLIGHT HALOGENIA 15W /2V



En su diseño innovador el alto contenido tecnológico está unido con una amplia versatilidad de uso. Las luminarias Downlight Halógena 15W /2V permiten la instalación en cualquier aplicación en numerosos ambientes. Existen tres versiones de reflector: aluminado, cristal y cristal ahumado.
Tipo de luminaria: Luminaria industrial.
Montaje: Suspensión del techo.
Dimensiones: 30mm H x 44mm.
Dimensiones: 30mm H x 44mm.

LUMINARIA FLUORESCENTE ESTANCA 1x38W



Limpu wall washer con distribución asimétrica, es la solución ideal para la iluminación de superficies verticales. La forma del reflector, espejalmente estudiado, permite obtener la iluminación uniforme de las paredes.
Tipo de luminaria: Luminaria fluorescente.
Potencia: 38W.
Potencia empotramiento: 30 mm.
Montaje: Empotrable en el techo.
Acabado del reflector: Aluminio anodado.