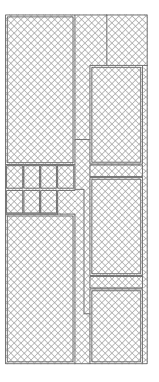


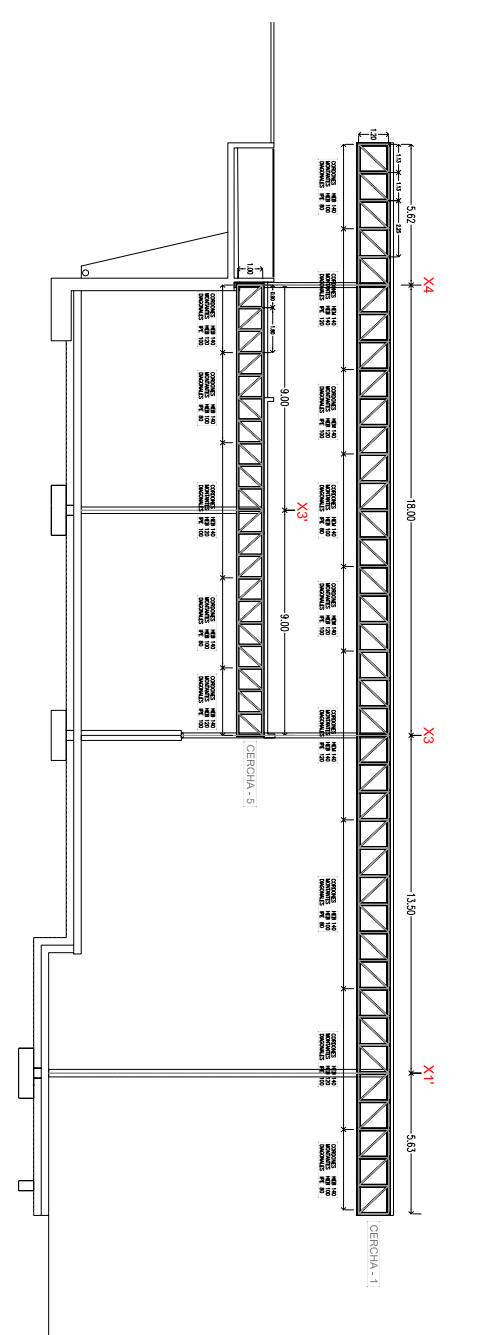
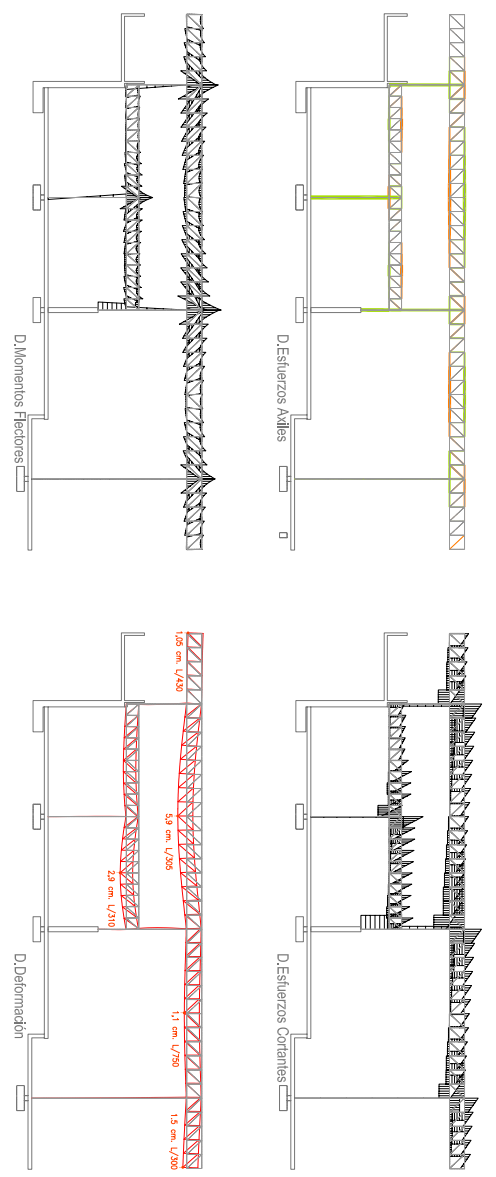
CARACTERÍSTICAS DEL FORJADO

ZONA	USM
TIPO DE FORJADO	PROYECCION
CANTO	30 cm
PROTECCION	100/200 esp

NOTA
La cimentación se realizará con el uso de hormigón de resistencia mínima de 25 MPa según lo provisto en las especificaciones. Las cargas que se aplican a la losa son variables y de cuenta elevada.



PLANTA ORIENTACION (nivel 7 m.)



PT1

