

LLEGENDA ELÈCTRICA

- Línia elèctrica
- ⊕ Aplic
- ⊕ Punt de llum
- ⊕ Focus empotrat en fals sostre Down Light
- ⊕ Luz ballena Light Up
- Carril·lí electrificat per a projectors
- Regleta fluorescent estanca 1x36W
- Doble làmpada fluorescent 2x36
- ⊕ Luminària d'emergència
- ⊕ Luminària sortida d'emergència
- ⊕ Interruptor de tall unipolar de 10 A.
- ⊕ Comutador
- ⊕ Presa de corrent de 16A amb contacte de posta a terra
- ⊕ Presa TV.
- ⊕ Quadre general de distribució
- ⊕ Pulsador y Timbre
- ⊕ Temporitzador
- ⊕ Presa telèfon
- ⊕ Caixa general de protecció de l'edifici
- ⊕ Centralització de comptadors
- ⊕ Instal·lació separada de comptadors trifàsics
- ⊕ Circuit de posta a terra general de l'edifici

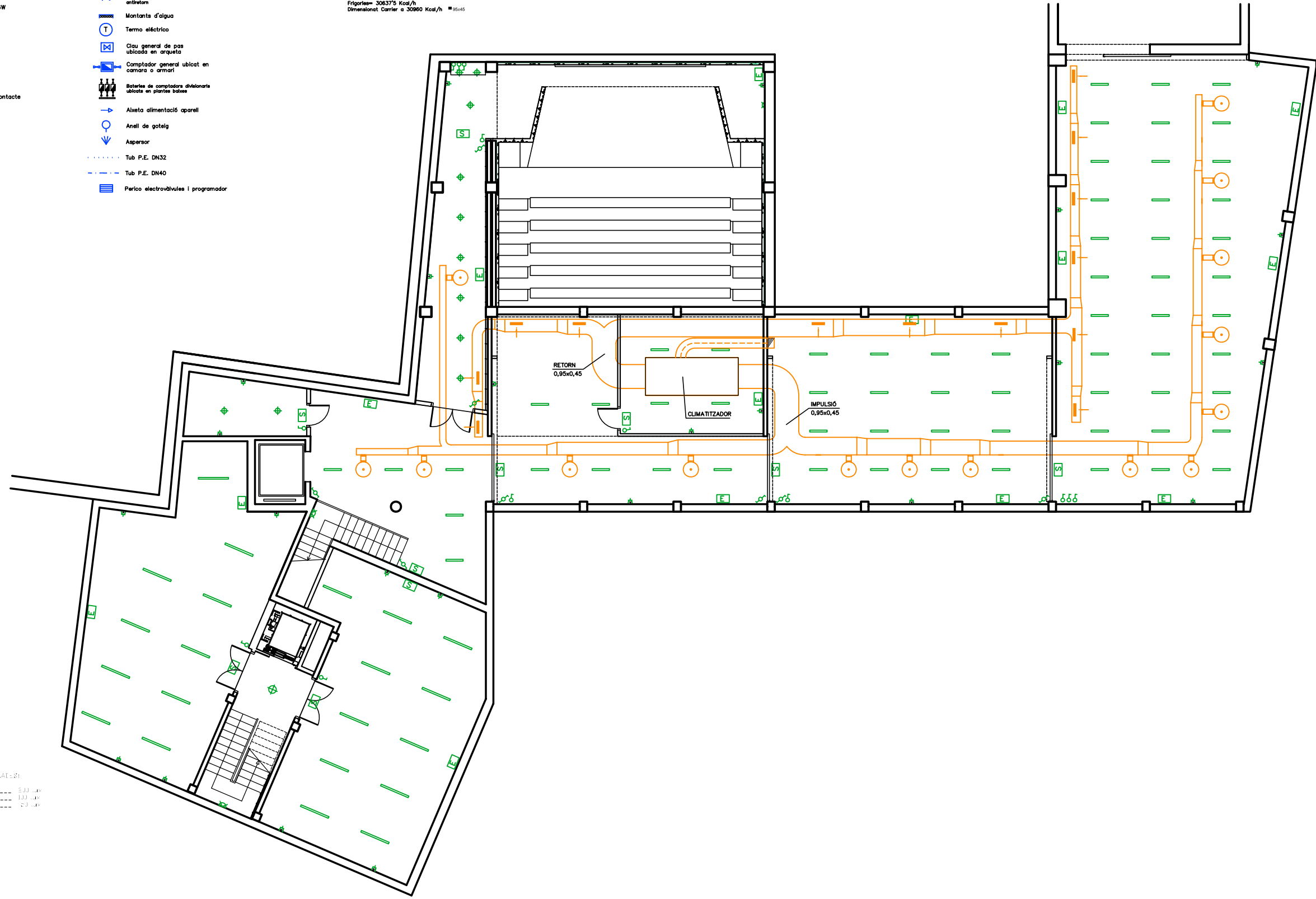
LLEGENDA AIGUA

- Canalització en general, aigua freda
- Canalització en general, aigua calenta
- ⊕ Clau de pas
- ⊕ Conducció individual desalga
- ⊕ Vàlvula automàtica reduïda de pressió
- ⊕ Vàlvula de retençió o antiretorn
- ⊕ Montants d'aigua
- ⊕ Termo elèctric
- ⊕ Clau general de pas ubicada en arqueta
- ⊕ Comptador general ubicat en cambra o armari
- ⊕ Bateria de comptadors dividida ubicada en plantes baixes
- ⊕ Aixeta alimentació aparell
- ⊕ Anell de gotel·li
- ⊕ Aspersor
- Tub P.E. DN32
- Tub P.E. DN40
- ⊕ Perico electrovàlvules i programador

(se calcula el sistema per l'aire acondicionat que és més restrictiu)

ZONES DIFERENCIADAES:

- MUSEU
- SALA D'ACTES = 115 W/m² int.
Capal d'aire Q = 10 L/s/m², sup = 182 m²
CQ = 4852 m³/h
Frigories = 203476 Kcal/h ■ 75x40
- SALES MAGATZEM = 95 W/m² int.
Capal d'aire Q = 5 L/s/m², sup = 375 m²
CQ = 6750 m³/h
Frigories = 308375 Kcal/h ■ 95x45



LUMINÈNCIES CONSIDERADES:
 - MAGATZEM: 50 lux
 - SALES: 100 lux
 - PASSADISSOS: 20 lux

