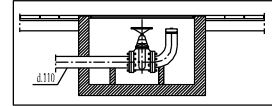


En el corresponent Estudi de Seguretat i Salut s'aplicarà la norma bàsica NBE-CPI/96. (Ús d'espectacles, reunions i activitats recreatives. (inclou sales d'exposicions i conferències)/Edificis o establiments d'ús administratiu-oficines.

edificis o locals amb una capacitat superior a 300 persones. (sala d'exposicions i conferències):

equipament necessari	-detecció automàtica.....si
	-hidrants d'incendi.....si
	-extinció automàtica.....si
	-potsadors d'alarma.....si
	-alerta.....si
	-megafonia.....si

detall hidrant enterrat



proteccions contra el foc per elements singulars de la sala d'exposicions i conferències i de la zona d'oficines de l'ajuntament segons la NBE-CPI/96:

-estructura general.....	EF-120
-mitgeses.....	RF-120
-caixes d'ascensor.....	RF-120
-façanes i cobertes.....	RF-60/RF-90

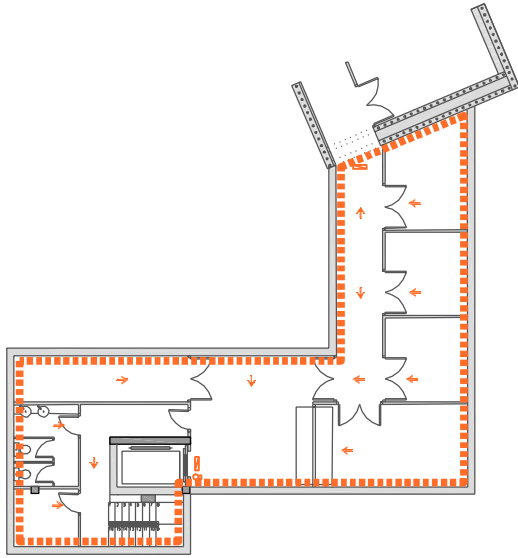
els diferents sectors d'incendi grafiats en els plànols seran del tipus RF-90 o RF-120 segons la normativa bàsica NBE-CPI/96.

D'aquesta manera hi haurà alguns espais específics en la sala de conferències que els correspondrà una protecció al foc RF-120 mínima:

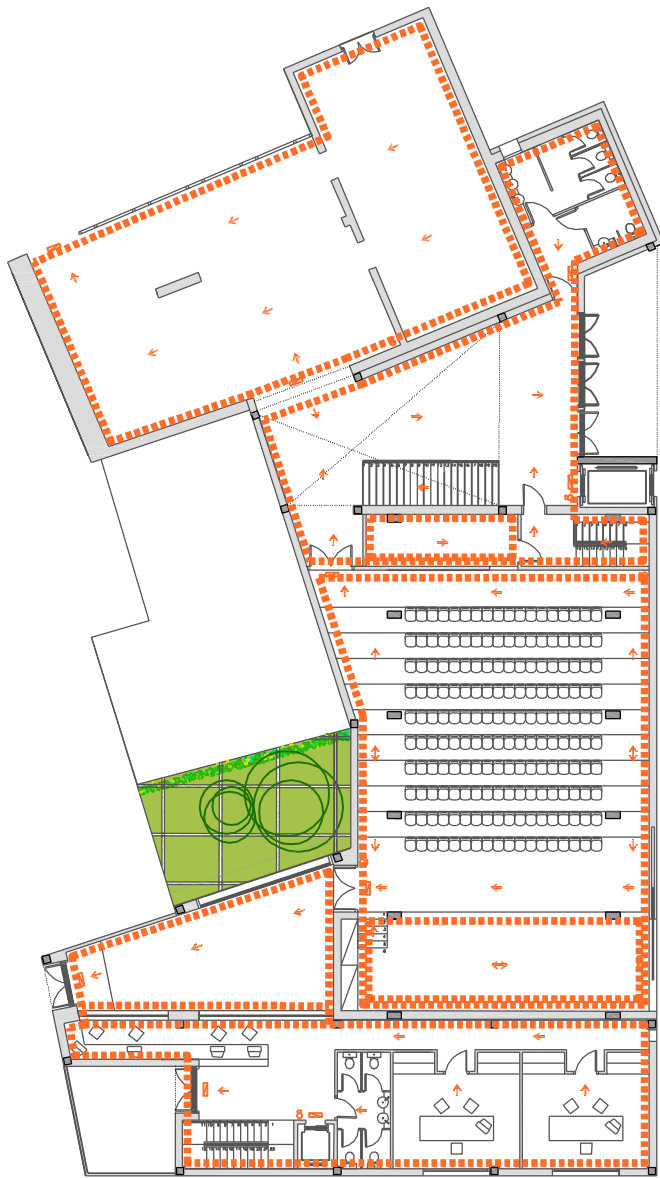
-escenaris.....	RF-120
-cabines de projecció.....	RF-120

llegenda protecció i seguretat

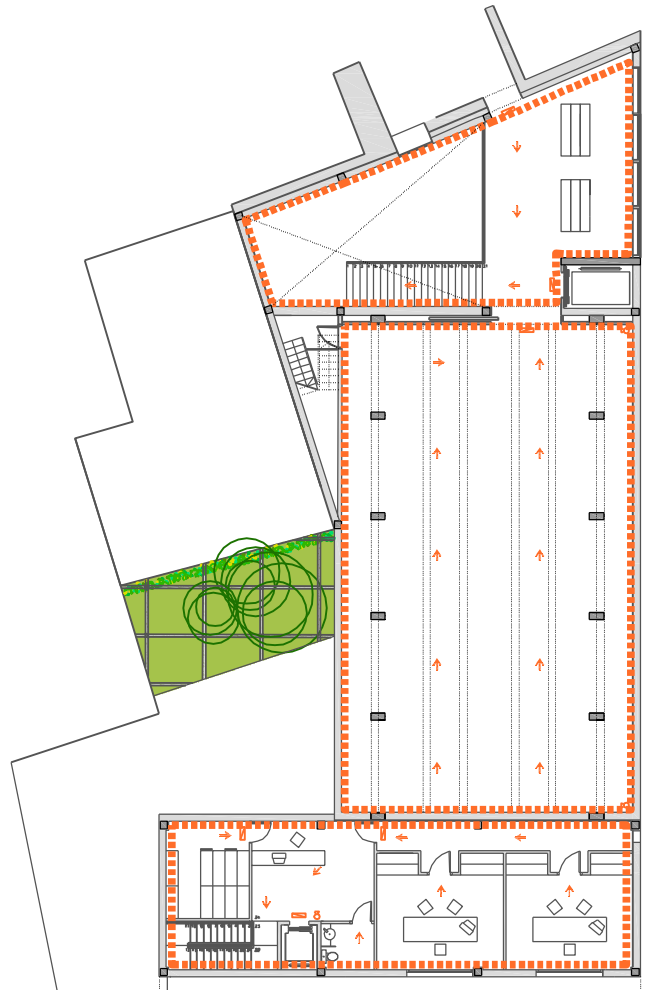
- extintor
- llum d'emergència
- sentit d'evacuació
- sector d'incendi RF-90/RF-120



PLANTA SOTERRANI E: 1/100



PLANTA BAIXA E: 1/100



PLANTA PRIMERA E: 1/100

eloi perez andreu

e: 17/100

ampliació del museu d'art moderne de céret

instal. foc 17

m8900 d'art moderne céret