

P3 Superfície construïda 671,35 m²

1.31 Vestíbul exposició S: 4.155 m² V: 137.10 m³
I: 30.27 m² (83.4% 36.30)

2.31 Informació i control S: 16.35 m² V: 52.32 m³

2.32 Entrada sala 1

2.33 Precambra banys S: 04.40 m² V: 14.08 m³

2.34 Bany senyors S: 02.15 m² V: 06.88 m³

2.35 Bany senyores S: 02.15 m² V: 06.88 m³

2.36 Sortida sala 1

3.31 Actualitat exposició S: 45.00 m²

3.32 Sala 1 permanent S: 236.25 m² V: 779.62 m³

I: 50: 13.48 m² + LLUERNARI 8.64 m² + NO: 13.80 m²

3.33 Sala 2 temporal S: 96.80 m² V: 319.44 m³

I: 20.72 m² (83.4% 24.85)

3.34 Terrassa exposició S: 96.80 m²

4.31 Torre d'escenari S: 117.30 m²

5.31 Accés manteniment

5.32 Accés neteja

6.31 Ascensor S: 04.80 m²

6.32 Escala 1 S: 21.50 m²

6.33 Escala 2 S: 20.90 m²

6.34 Escala mecànica H: 7.50

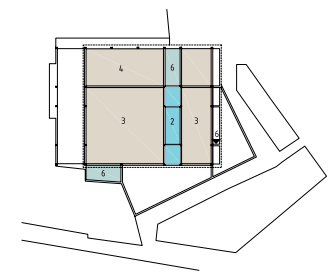
6.35 Ventilació vertical + conductes

escala mecànica

Per accedir a l'exposició superem 7,50 m mitjançant l'escala mecànica que arrenca des del vestíbul principal. Aquesta solució permet situar l'ús + important, el teatre, a cota d'accés directe i s'evita soterrar l'exposició = llum 0.

sala d'exposicions

La sala d'exposicions ocupa la P2 de l'edifici. Inclou la sala gran diàfana on presentem l'exposició permanent i l'altre que és l'exposició temporal. El recolzament a l'exposició són 2 banys, control i recepció, accessos i possibilitat d'emmagatzemar material a la torre d'escena.



exposició a l'exterior

L'edifici iguala l'alçada de les edificacions existents de la millera posterior. D'aquesta manera en aquesta planta es redueix edificabilitat posterior deixant de la sala permanent d'exposició. També s'aprofita per aparells d'aire, separats amb divisòria exterior (vall).

gelosia

La façana s'executa amb un sistema compost. L'acabat exterior i protecció solar, no visual, és una gelosia prefabricada i interiorment vidre siliconat fixe. Deixant una zona intermitja accessible pel manteniment, neteja del vidre, i en la qual es pot decorar amb vegetació o senyalització segons el tipus d'exposició.

