

P1 Superfície construïda 979.90 m²

0.11	Accés principal			
0.12	Sortida emergència 1			
0.12	Sortida emergència escena			
1.11	Vestíbul principal	S: 56.25 m ²	V: 168.75 m ³	
1.12	Vestíbul del teatre	S: 82.65 m ²	V: 578.55 m ³	
1.13	Foyer del teatre	S: 109.20 m ²	V: 425.88 m ³	
2.11	Guardarropia	S: 06.30 m ²	V: 20.16 m ³	
2.12	Magatzem 1	S: 02.95 m ²	V: 09.44 m ³	
2.13	Precambra banys1	S: 04.75 m ²	V: 15.20 m ³	
2.14	Bany minusvàlids	S: 02.35 m ²	V: 07.52 m ³	
2.15	Bany senyores	S: 11.45 m ²	V: 36.64 m ³	
2.16	Precambra banys2	S: 04.75 m ²	V: 15.20 m ³	
2.17	Bany senyors	S: 11.45 m ²	V: 36.64 m ³	
2.18	Traster	S: 04.30 m ²	V: 13.76 m ³	

3.11	Bar - cafeteria	S: 67.85 m ²	V: 234.08 m ³
3.12	Barra bar	S: 10.00 m ²	V: 34.50 m ³
3.13	Cuina - magatzem	S: 10.15 m ²	V: 30.45 m ³

4.11	Sala d'espectadors	S: 219.75 m ²	V: 1973.75 m ³
	Aforament 374 (286 + 88)		
4.12	Escenari	S: 117.30 m ²	V: 1942.85 m ³
4.13	Taló fallafoc	RF 90	

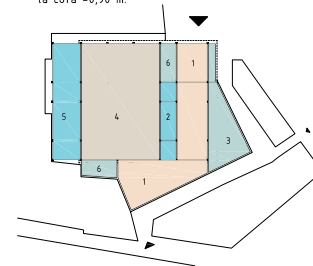
5.11	Escenari lateral	S: 40.90 m ²	V: 33129 m ³
5.12	Accés camerino P2	S: 09.20 m ²	V: 74.52 m ³
5.13	Camerinos olífan	S: 39.65 m ²	V: 120.48 m ³
5.14	Vestíbul personal	S: 14.90 m ²	V: 5140 m ³
5.15	Mòdul camerino A (5 ur)	S: 05.30 m ²	V: 16.95 m ³
5.16	Bany senyors	S: 07.00 m ²	V: 22.40 m ³
5.17	Bany senyores	S: 07.00 m ²	V: 22.40 m ³

6.11	Ascensor	S: 04.88 m ²
6.12	Escala 1	S: 2150 m ²
6.13	Escala 2	S: 20.90 m ²
6.14	Escala mecànica	
6.15	Escala escenari	
6.16	Quadre general	

ACCÉS

L'edifici ha de permetre les ventilacions posteriors dels edificis protegits i buscar l'accés, la llum i la distància visual evitant crear un altre agoserrat obstacle.

L'accés principal a l'edifici és des de la plaça de la romanilla, amb 13 m d'amplada, que fixarà com a cota 0.00 m. A la intersecció dels 2 edificis aïllats hi ha un passatge de 1,80 m d'ample i 3,40 m d'alçada que dona a la plaça. I a la part posterior del solar sortim al carrer Lucena amb una obertura de 2,80 m, que està a la cota -0,90 m.



anàlisi del programa

vestíbul principal

A cota 0.00, accés desde la plaça de la romanilla, s'accedeix a l'edifici trobant el vestíbul principal. Punt de control i d'informació des d'on es distribueix als usuaris al seu destí de manera independent.

equipament escènic

L'equipament escènic ocupa la planta baixa. L'accés a la sala és un recorregut descendent que comença al vestíbul principal, travessa el bar, guardarropia i serveis i arriba al foyer que té accés directe a la sala, a l'anfiteatre, als camerinos i zona del personal i sortida d'emergència. Els espais de recolzament envolten la sala sense recolzar-hi elements directament, deixant una doble pell d'aïllament ACÚSTIC.

