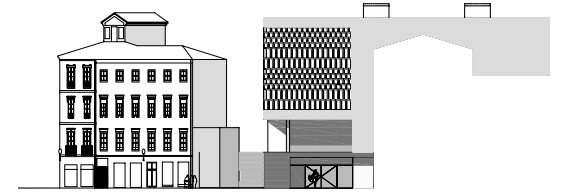
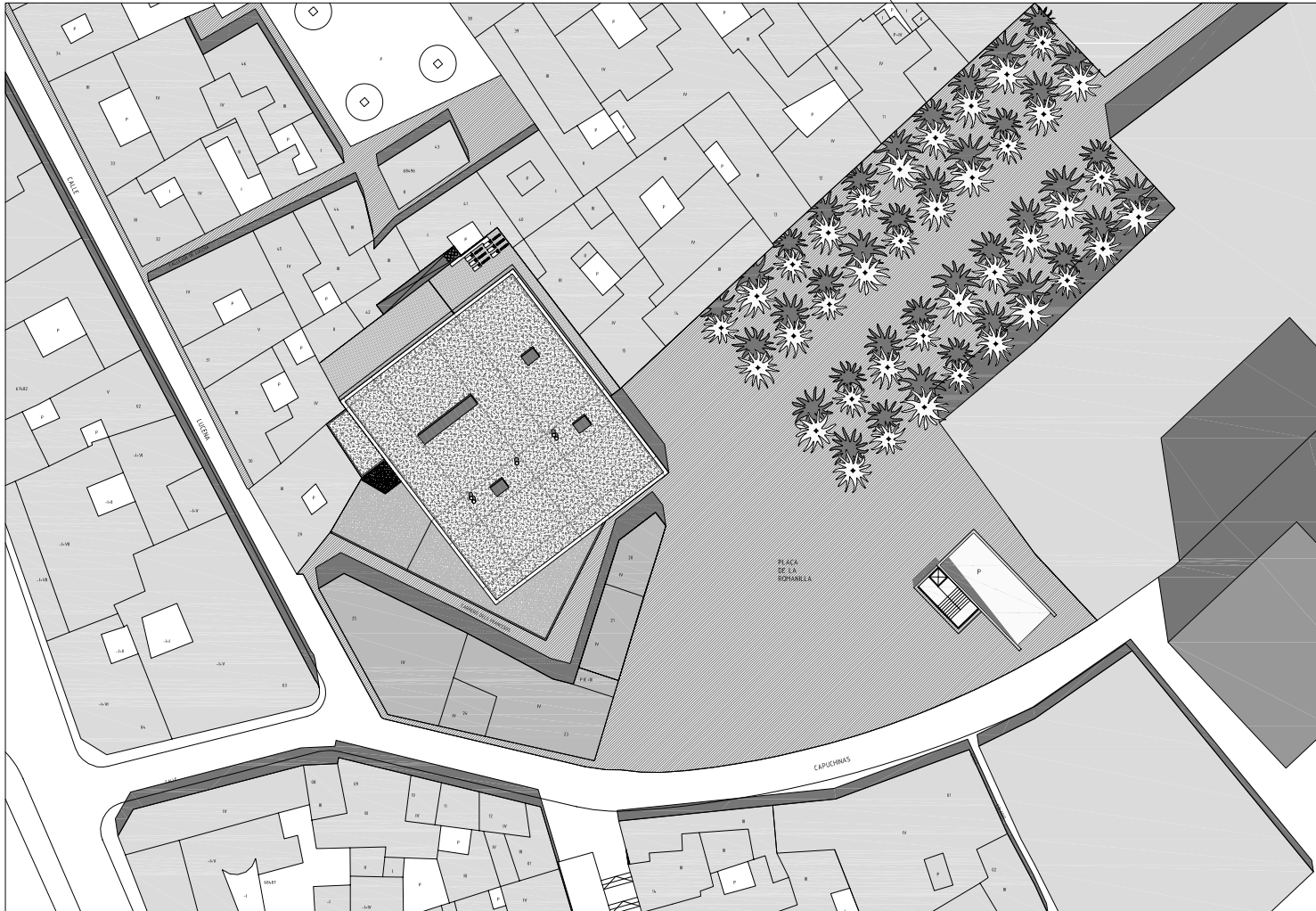




ALCAT 1 PASSATGE DELS FRANCOSOS



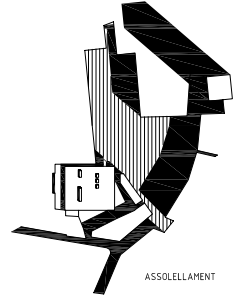
ALCAT 2 PLAÇA DE LA ROMANILLA



ORIENTACIÓ

L'emplaçament junt amb els 2 edificis aïllats que el resguarden creen una divisió horitzontal d'ús adequat a la llum.

1. La planta baixa i sòcol de l'edifici és una zona en ombra o segons el fanecament penombra. Al ocupar el 100% del solar a causa del concentrat programa la façana de planta baixa no té llum directe amb la qual cosa els espais propers a la cota d'accés tindrien una situació d'obac. Això és correcte per la sala de teatre, però no pel foyer i el vestíbul principal del centre cívic. La manera d'il·luminar aquests espais és rebre la llum que supera l'obstacle existent creant un gran espai difusor amb una doble alçada on arriba la llum. La planta 1 està recolada i buida deixant una doble alçada al vestíbul d'accés per difondre llum i una altre doble alçada al teatre per difondre el so i permetre la visibilitat.
2. Plantes 2-3 disposen d'una correcta il·luminació. L'ús d'aquestes serà l'exposició, aules i administració.



VISUALS

La visual de la torre que he mostrat a la lamina 0101 és interessant per la façana que dona a la plaça. La resta de perímetre no supera la visual per sobre dels edificis fins a la planta 3. A sud tenim la vista de sierra nevada i les cobertes i terrats de granada.

L'aspecte interessant és la visual desde l'edificació veïna al nostre edifici i la sensació desde el carrer dels francesos.

