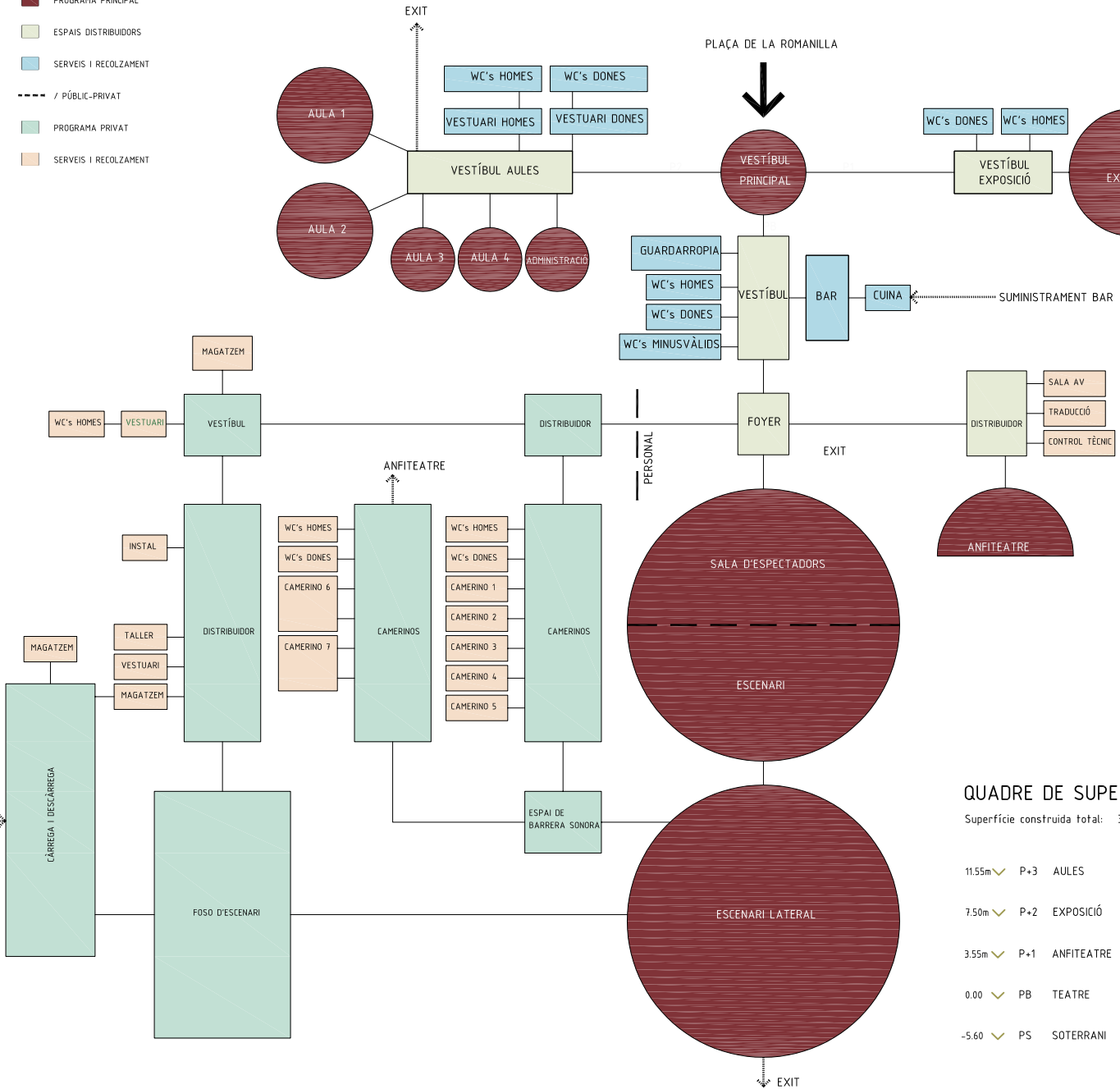


LLEGGENDA

- ENTRADES I SORTIDES
- PROGRAMA PRINCIPAL
- ESPAIS DISTRIBUIDORS
- SERVEIS I RECOLZAMENT
- - - / PÚBLIC-PRIVAT
- PROGRAMA PRIVAT
- SERVEIS I RECOLZAMENT

ESQUEMA DEL PROGRAMA



L'edifici ha de suportar l'ús d'activitats culturals i pedagògiques, trobades de creació contemporània en literatura, música, arts plàstiques, pensament, cine, teatre i arts visual. El projecte les empaqueta en:

1. sala d'exposicions
 2. Equipament escènic
 3. Activitats pedagògiques i tallers d'iniciació per a joves
- A partir de l'anàlisi del lloc resolc la ubicació dels paquets segons les necessitats i funcionament.

EDIFICI EN ALÇADA: La reduïda dimensió del solar per tant de programa concentren els paquets per plantes. Resultant un edifici en alçada on cada planta té el seu ús i serveis.

VESTÍBUL PRINCIPAL: La limitació de tenir un únic accés de dimensió admissible i desde la plaça concentra la recepció dels usuaris en un espai a cota 0.00 m, que és control i distribuïdor als 3 paquets d'activitats + bar.

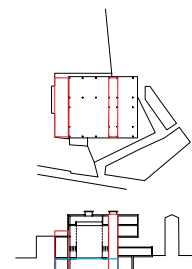
UBICACIÓ DELS PAQUETS: les diferents necessitats i ocupació de cada activitat en relació amb les característiques del solar ordenen la distribució:

- Planta baixa: L'equipament escènic té la màxima preferència d'accés ja que l'ocupació és superior a les demés. El recolzament a l'escena i emmagatzament dupliquen la superfície necessària (suport a planta soterrani) i la llum directe només és necessària pel foyer i vestíbul. Necessita relació amb l'accés principal i el bar, per tant el vestíbul baixa 0.90m fins el foyer i permet resoldre a cota una sortida d'emergència desde el foyer.
- Planta primera: dobles alçades del teatre (difusor del sol) i del vestíbul d'accés (difusor de la llum).
- Planta segona: La sala d'exposicions necessita llum i l'accés desde el vestíbul principal que es resol amb una escala mecànica que supera 7.50m d'alçada pujant paral·lela al vestíbul que baixa al foyer del teatre. L'informació i control rep l'arribada d'escala mecànica de només sentit ascendent (comoditat), la sortida és per ascensor o escala.
- Planta tercera: Aules i administració amb llum i vistes. L'accés és des del vestíbul principal per mitja d'ascensor o escala.

ESQUEMA ORGANITZACIÓ

El projecte organitza els espais actius i els de recolzament de cada nivell amb blocs verticals:

- ortogonalitat estructural i diferència de llums segons l'ús
- zones humides formen bloc vertical
- blocs d'accés vertical empaqueten escala i ascensor + escala d'emergència. Cada una amb una sortida independent.
- l'alçada depen de la funció del bloc de manera que el perímetre rep blocs de + alçada que el cos central. El conjunt igual alçades de blocs de diferent alçada.



QUADRE DE SUPERFÍCIES

Superfície construïda total: 3.757.35 m2

11.55m	P+3	AULES	648.30 m2
7.50m	P+2	EXPOSICIÓ	671.35 m2
3.55m	P+1	ANFITEATRE	713.20 m2
0.00	PB	TEATRE	979.90 m2
-5.60	PS	SOTERRANI	744.60 m2

