

LA VEGETACIÓN EN EL DISEÑO DE LAS OBRAS PÚBLICAS

1 INTRODUCCIÓN

2 ANTECEDENTES DE LAS PLANTACIONES EN LAS OBRAS PÚBLICAS

3 OBJETIVOS Y METODOLOGÍA

4 FUNCIONALIDAD VISUAL

5 CRITERIOS DE ELECCIÓN

6 ÁMBITOS

7 CASOS CONCRETOS

8 CONCLUSIONES

9 BIBLIOGRAFÍA

3 OBJETIVOS Y METODOLOGÍA

El objetivo del presente estudio es el análisis de la influencia que la vegetación tiene en el diseño de las Obras Públicas.

Después de consultar varios Proyectos en el CDECMA, Centre de Documentació en Enginyeria Civil i Medi Ambient, de la Escuela de Ingenieros de Caminos, Canales y Puertos de Barcelona, se constató que la utilización de plantaciones es mínima. En general, se realizan las plantaciones necesarias y suficientes para cumplir con las Normas de Estudios de Impacto Ambiental.

Asimismo, tras la lectura de una tesina realizada sobre esta misma problemática, cuyo título es "Les plantacions en les Obres Públiques. Criteris d'elecció d'espècies" se creyó necesario profundizar más en ella y realizar un estudio que analizara la influencia de las plantaciones en el diseño de las Obras Públicas y cuyo objetivo sería el facilitar la elección de las especies a plantar y el análisis de las diferentes funciones a realizar por las plantaciones.

Igualmente, la idea de realizar esta tesina surge de la petición explícita que se realiza en el libro "Diseño y Funcionalidad de las Obras Públicas" del Colegio de Ingenieros de Caminos, Canales y Puertos de la Colección Ciencias y Humanidades cuyo autor es Modest Batlle Girona, doctor ingeniero de Caminos, Canales y Puertos.

Esta poca utilización de las plantaciones en las Obras Públicas se deriva de los cuidados especiales que requieren dado que son seres vivos, como por ejemplo un estudio exhaustivo de las características de la zona para escoger aquellas especies que se adapten mejor. En caso de realizar la elección errónea, las plantaciones morirán. Como consecuencia de estos requerimientos especiales, que otras unidades de obra no necesitan, son consideradas unidades de obra de segunda categoría.

En primer lugar se enumerarán unos criterios climáticos, criterios a cumplir por todas las especies con las cuales se quiera realizar las plantaciones. Gracias a estos criterios se efectuará una primera selección de las especies.

En segundo lugar, se determinarán unos criterios de desarrollo los cuales harán referencia a los diversos aspectos que fijan y determinan la vida y desarrollo así como la aclimatación de una plantación.

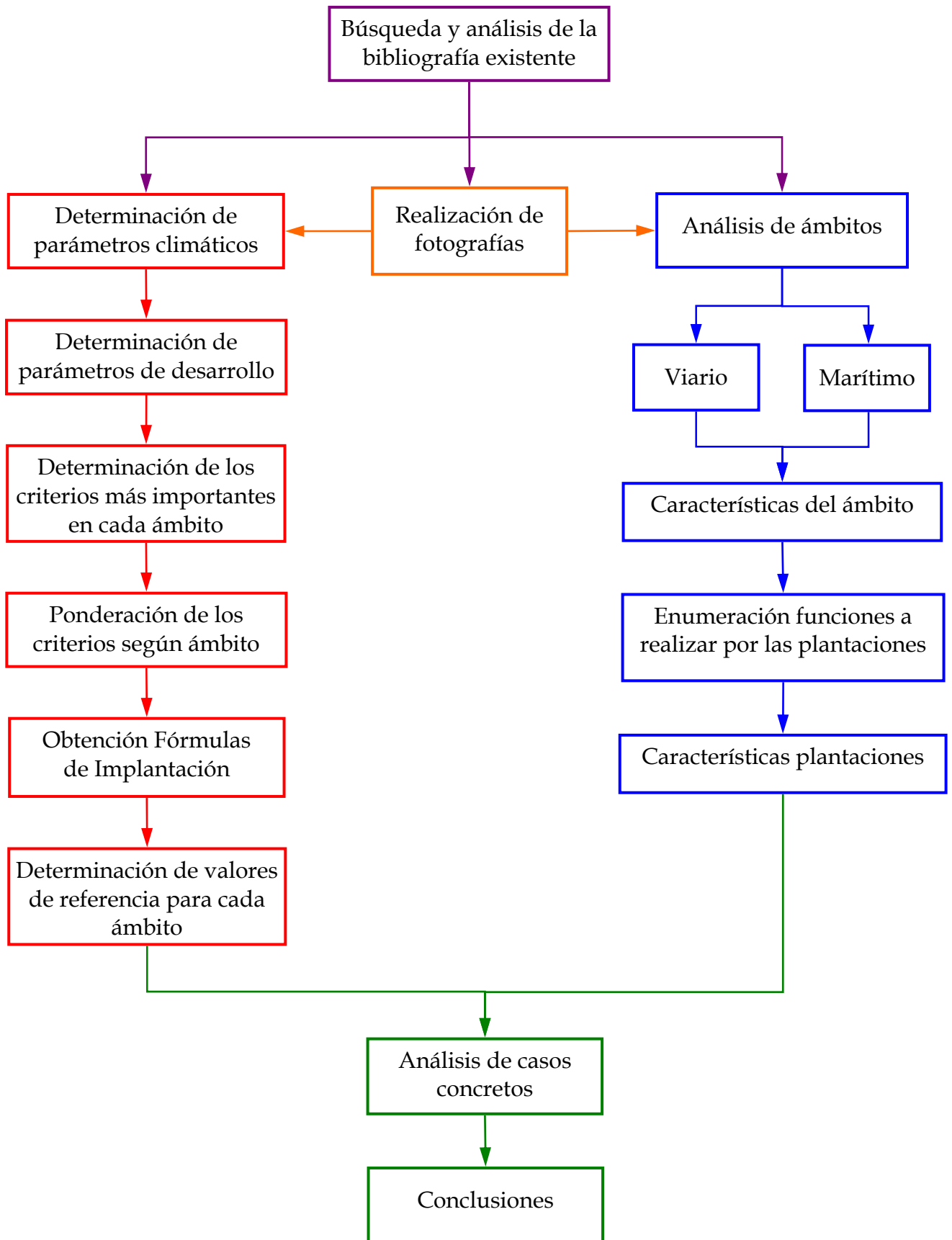
A partir de estos criterios se definirán unas fórmulas. De su aplicación, se obtendrá una puntuación para cada una de las especies que ayudará a escoger la especie idónea para realizar las plantaciones.

Los criterios de desarrollo serán puntuables dependiendo del lugar donde realizar la plantación, dando a cada uno de los criterios un peso. De esta manera se determinará una fórmula para cada uno de los ámbitos estudiados: ámbito viario y ámbito marítimo.

Paralelamente, se hará un estudio de los ámbitos viario y marítimo, enumerando sus características y las funciones a desarrollar por las plantaciones.

Se adjuntarán también fotografías que ilustrarán el estudio. Todas las fotografías han sido realizadas por el autor.

El siguiente esquema representa la metodología seguida:



Esquema 1. Metodología seguida