

INDICE

A. TABLAS ANÁLISIS RATIOS.....	pág. 2
A.1. SECTORES.....	pág. 2
A.2. PERFIL DE LA PERSONA PARTICIPANTE.....	pág. 2
A.3. ANÁLISIS DE LOS DEPARTAMENTOS.....	pág. 3
A.4. FLUJO DEL MATERIAL EN EL SISTEMA.....	pág. 3
A.5. TIPOS DE ALMACÉN, ALMACENAJE Y MUELLES.....	pág. 4
A.6. TIPOS DE UNIDADES DE TRABAJO Y DIMENSIONADO DE ALMACÉN.....	pág. 6
A.7. NÚMERO DE REFERENCIAS ACTIVAS POR EMPRESA.....	pág. 9
A.8. EQUIPOS DE MANUTENCIÓN.....	pág. 10
A.9. SOFTWARE DE GESTIÓN UTILIZADOS.....	pág. 11
A.10. UTILIZACIÓN SISTEMAS RADIOFRECUENCIA.....	pág. 12
A.11. SISTEMAS OPERATIVOS EN PROCESO PICKING.....	pág. 12
A.12. NÚMEROS TRABAJADORES EN ALMACÉN.....	pág. 13
A.13. INDICADORES DE PRODUCTIVIDAD.....	pág. 14
A.14. TIEMPO ENTRE DESCARGA Y COLOCACIÓN.....	pág. 15
A.15. % HUECOS UTILIZADOS.....	pág. 16
A.16. NÚMERO DE PALETS RECEPCIONADOS Y EXPEDIDOS.....	pág. 18
A.17. CALIDAD DE SERVICIO.....	pág. 19
A.18. ROTURAS STOCK.....	pág. 19
A.19. PORCENTAJE ERRORES EN PEDIDOS.....	pág. 20
A.20. % DEVOLUCIÓN (MOTIVO ALMACEN).....	pág. 20
A.21. % STOCK DAÑADO.....	pág. 21
A.22. SEGURIDAD: INDICE DE FRECUENCIA DE ACCIDENTES.....	pág. 21
A.23. PRESENCIA DE MUJERES EN PUESTOS DIRECTOS.....	pág. 22
B. TIPOS PALETS.....	pág. 24
C. DOCUMENTACIÓN AENOR.....	pág. 26
D. FORMULARIOS.....	pág. 87



ANEXOS

A. TABLAS ANÁLISIS RATIOS

A.1. SECTORES.

Tabla perteneciente a la gráfica 9.1., pág. 43.

Empresa	Sector
TOSA	Operadores logísticos
EUSA	Mueble auxiliar
GRA	Productos de menaje y hogar
J & J	Industrias farmacéuticas
FILISA	Industria metalúrgicas/siderúrgicas
RED	Operadores logísticos
APASA	Editoriales y Artes Gráficas
SAGASA	Industrias farmacéuticas
SCANSA	SIN CONTESTAR
NITRANS	Operadores logísticos
MEDIAGSA	Farmacéutica
GALTASL	Industrias químicas/petroquímica
SEAD	Operadores logísticos
DANSA	Alimentación y bebidas
ALSA	Productos gran consumo
HESA	Alimentación y bebidas
GUAESA	Industrias químicas/petroquímica
SOSA	Electrónica de consumo
SALVLOG	Operadores logísticos
VITSA	Productos de menaje y hogar

Sectores		
Operadores logísticos	5	26,3%
Mueble auxiliar	1	5,3%
Productos de menaje y hogar	2	10,5%
Industrias farmacéuticas	3	15,8%
Industria metalúrgicas/siderúrgicas	1	5,3%
Editoriales y Artes Gráficas	1	5,3%
Industrias químicas/petroquímica	2	10,5%
Alimentación y bebidas	2	10,5%
Productos gran consumo	1	5,3%
Electrónica de consumo	1	5,3%

A.2. PERFIL DE LA PERSONA PARTICIPANTE

Tabla perteneciente a la gráfica 9.2., pág. 45.

Empresa	Cargo
TOSA	Técnico Especialista
EUSA	Manager
GRA	Manager
J & J	Director División
FILISA	Manager
RED	Mando intermedio
APASA	Manager
SAGASA	Manager Assistant
SCANSA	Director división
NITRANS	Manager
MEDIAGSA	Director división
GALTASL	Manager
SEAD	Director división
DANSA	Manager
ALSA	Manager
HESA	Mando intermedio
GUAESA	Director división
SOSA	Manager
SALVLOG	Manager Assistant
VITSA	Manager

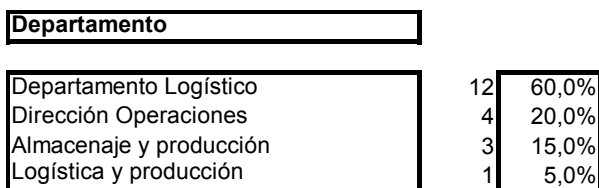
Sectores		
Operadores logísticos	5	26,3%
Mueble auxiliar	1	5,3%
Productos de menaje y hogar	2	10,5%
Industrias farmacéuticas	3	15,8%
Industria metalúrgicas/siderúrgicas	1	5,3%
Editoriales y Artes Gráficas	1	5,3%
Industrias químicas/petroquímica	2	10,5%
Alimentación y bebidas	2	10,5%
Productos gran consumo	1	5,3%
Electrónica de consumo	1	5,3%



A.3. ANÁLISIS DE LOS DEPARTAMENTOS

Tabla perteneciente a la gráfica 9.3., pág. 46.

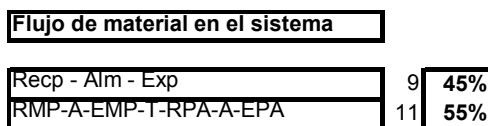
Empresa	Departamento
TOSA	Departamento logístico
EUSA	Dir. Operaciones
GRA	Almacenaje y producción
J & J	Logística
FILISA	Responsable logística
RED	Departamento logístico
APASA	Operaciones
SAGASA	Logística
SCANSA	Departamento logístico
NITRANS	Logística
MEDIAGSA	Logística
GALTASL	Operaciones
SEAD	Logística y producción
DANSA	Departamento logístico
ALSA	Almacenaje y producción
HESA	Almacenaje y producción
GUAESA	Dir. Operaciones
SOSA	Departamento logístico
SALVLOG	Departamento logístico
VITSA	Departamento logístico



A.4. FLUJO DEL MATERIAL EN EL SISTEMA

Tabla perteneciente a la gráfica 9.4., pág. 47.

Empresa	Flujo material en el sistema
TOSA	Recp - Alm - Exp
EUSA	RMP-A-EMP-T-RPA-A-EPA
GRA	RMP-A-EMP-T-RPA-A-EPA
J & J	Recp - Alm - Exp
FILISA	RMP-A-EMP-T-RPA-A-EPA
RED	Recp - Alm - Exp
APASA	RMP-A-EMP-T-RPA-A-EPA
SAGASA	Recp - Alm - Exp
SCANSA	RMP-A-EMP-T-RPA-A-EPA
NITRANS	Recp - Alm - Exp
MEDIAGSA	Recp - Alm - Exp
GALTASL	RMP-A-EMP-T-RPA-A-EPA
SEAD	Recp - Alm - Exp
DANSA	RMP-A-EMP-T-RPA-A-EPA
ALSA	RMP-A-EMP-T-RPA-A-EPA
HESA	RMP-A-EMP-T-RPA-A-EPA
GUAESA	Recp - Alm - Exp
SOSA	RMP-A-EMP-T-RPA-A-EPA
SALVLOG	Recp - Alm - Exp
VITSA	RMP-A-EMP-T-RPA-A-EPA



A.5. TIPOS DE ALMACÉN, ALMACENAJE Y MUELLES

Tabla perteneciente a la gráfica 9.5., pág. 48.

Empresa	Tipo
TOSA	Nave convencional con estanterías
EUSA	Nave convencional con estanterías
GRA	Nave convencional con estanterías
FILISA	Nave convencional con estanterías
RED	Nave convencional con estanterías
APASA	Almacén automatizado
SAGASA	Nave convencional con estanterías
SAGASA	Almacén automatizado
SCANSA	Nave convencional con estanterías
NITRANS	Nave convencional con estanterías
MEDIAGSA	Nave convencional con estanterías
GALTASL	Nave convencional con estanterías
SEAD	Nave convencional con estanterías
DANSA	Nave convencional con estanterías
ALSA	Nave convencional con estanterías
HESA	Nave convencional con estanterías
GUAESA	Nave convencional con estanterías
SONSA	Nave convencional con estanterías
SALVLOG	Nave convencional con estanterías
SALVLOG	Almacén automatizado
VITSA	Nave convencional con estanterías

Tipos almacenes

Nave convencional con estanterías	18	94,7%
Autoportante para palets	0	0,0%
Autoportante miniload	0	0,0%
Carpas y naves desmontables	0	0,0%
Almacén automatizado	3	15,8%

Tabla perteneciente a la gráfica 9.6., pág. 49.

Cantidad de diferentes almacenes

Un solo tipo almacén	17	89,5%
Dos tipos de almacenes	2	10,5%
Más de dos tipos	0	0,0%



Tabla perteneciente a la gráfica 9.7., pág. 50.

Empresa	Tipo
Transportes Ochoa, S.A.	Estanterías para paletización convencional
Eurosilla, S.A.	Estanterías para paletización convencional
Grupo Rayen	Estanterías para paletización convencional
Grupo Rayen	Estanterías picking
FILINOX S.A.	Estanterías para paletización convencional
Redur	Estanterías para paletización convencional
Redur	Estanterías para cajas
Redur	Estanterías picking
Redur	Estanterías especiales
APLI PAPER, S.A.	Sistemas almacenaje automatizado
APLI PAPER, S.A.	Estanterías para paletización dinámica
SAFA GALÉNICA, SA	Estanterías para paletización convencional
SAFA GALÉNICA, SA	Estanterías para cajas
SAFA GALÉNICA, SA	Estanterías picking
SAFA GALÉNICA, SA	Sistemas almacenaje automatizado
Scanbio., S.A.	Estanterías para paletización convencional
Scanbio., S.A.	Estanterías para paletización compacta
Scanbio., S.A.	Estanterías picking
NISSIN TRANSPORTES ESPAÑA,S.A.	Estanterías para paletización convencional
NISSIN TRANSPORTES ESPAÑA,S.A.	Estanterías para paletización dinámica
NISSIN TRANSPORTES ESPAÑA,S.A.	Estanterías picking
MENARINI DIAGNOSTICOS S.A.	Estanterías para paletización convencional
MENARINI DIAGNOSTICOS S.A.	Estanterías picking
MENARINI DIAGNOSTICOS S.A.	Estanterías especiales
GALVANOPLASTIA TAURO S.L.	Estanterías para paletización convencional
GALVANOPLASTIA TAURO S.L.	Estanterías para cajas
SEADI	Estanterías para paletización convencional
SEADI	Estanterías picking
SEADI	Sistemas almacenaje automatizado
DANSA	Estanterías para paletización convencional
DANSA	Estanterías picking
ALSA	Estanterías para paletización convencional
HESA	Estanterías para paletización convencional
HESA	Estanterías picking
GUAESA	Estanterías para paletización convencional
SONSA	Estanterías para paletización convencional
SALVLOG	Estanterías para paletización convencional
SALVLOG	Estanterías para paletización dinámica
SALVLOG	Estanterías picking
SALVLOG	Sistemas almacenaje automatizado
VITSA	Estanterías para paletización convencional

Tipos sistemas almacenaje	
---------------------------	--

	n	p
convencional	18	90,0%
Estanterías para paletización compacta	1	5,0%
Estanterías para paletización dinámica	3	15,0%
Estanterías para cajas	3	15,0%
Estanterías picking	10	50,0%
Sistemas almacenaje automatizado	4	20,0%
Sistemas almacenaje bidones	0	0,0%
Estanterías especiales	2	10,0%



Tabla perteneciente a la gráfica 9.8. y 9.9, pág. 52 y respectivamente.

Empresa	Número muelles carga	Número muelles descarga	Número muelles mixtos
TOSA	0	0	13
EUSA	0	0	2
GRA	3	7	3
J & J	0	0	14
FILISA	0	0	3
RED	0	0	2
APASA	0	0	6
SAGASA	0	0	0
SCANSA	0	0	2
NITRANS	3	3	0
MEDIAGSA	0	0	1
GALTASL	0	0	2
SEAD	4	4	4
DANSA	0	0	4
ALSA	1	3	0
HESA	0	0	2
GUAESA	0	0	2
SOSA	20	10	7
SALVLOG	45	2	0
VITSA	0	0	4

A.6. TIPOS DE UNIDADES DE TRABAJO Y DIMENSIONADO DE ALMACÉN

Tabla perteneciente a la gráfica 9.10., pág. 54.

Empresa	Unidades	Cajas	Palets	Contenedores	Jaulas
TOSA	SI	SI	SI	NO	NO
EUSA	NO	NO	SI	NO	NO
GRA	NO	SI	SI	NO	SI
J & J	SI	SI	SI	NO	NO
FILISA	SI	NO	NO	NO	NO
RED	SI	SI	SI	NO	NO
APASA	SI	NO	NO	NO	NO
SAGASA	SI	NO	NO	NO	NO
SCANSA	NO	SI	SI	NO	SI
NITRANS	NO	SI	SI	NO	NO
MEDIAGSA	SI	SI	SI	NO	NO
GALTASL	NO	SI	SI	SI	NO
SEAD	SI	SI	SI	NO	NO
DANSA	NO	NO	SI	SI	NO
ALSA	SI	SI	SI	NO	NO
HESA	NO	NO	SI	NO	NO
GUAESA	NO	SI	SI	NO	NO
SOSA	NO	NO	SI	NO	NO
SALVLOG	NO	SI	SI	NO	NO
VITSA	NO	SI	SI	NO	NO

UNIDADES DE TRABAJO	
CAJAS	13 65%
PALETS	17 85%
CONTENEDORES	2 10%
JAULAS	2 10%
UNIDADES	8 40%



Tabla perteneciente a la gráfica 9.11., pág. 54.

Base trabajo		
Palets	17	100,0%
Jaulas	1	5,9%
Otros	3	17,6%

Tabla perteneciente a la gráfica 9.12., pág. 55.

Empresa	Cantidad
GRA	6000
FILISA	1800
RED	0
APASA	4000
APASA	52500
SAGASA	2000
SCANSA	1000
SCANSA	5
SCANSA	200
NITRANS	5000
MEDIAGSA	800
GALTASL	0
SEADI	8800
DANSA	900
DANSA	720
ALSA	1200
HESA	560
GUAESA	450
SONSA	0
SALVLOG	6500
VITSA	2500

Capacidades palets

0 - 1000	5	36%
1000-2500	4	29%
2500-5000	2	14%
5000-10000	3	21%



Tabla perteneciente a la gráfica 9.13., pág. 56.

Empresa	Tipo
TOSA	80x 120 "EUR" Homologado
EUSA	80x 120 Fondo perdido
GRA	80x 120 "EUR" Homologado
GRA	80x 120 Fondo perdido
FILISA	80x 120 "EUR" Homologado
FILISA	Abierto "N"
FILISA	Abierto Retractil
RED	80x 120 "EUR" Homologado
APASA	80x 120 "EUR" Homologado
SAGASA	80x 120 "EUR" Homologado
SCANSA	80x 120 "EUR" Homologado
SCANSA	4 Entradas perimetral
SCANSA	Palet plástico
SCANSA	Fibra de Madera
SCANSA	60x80 Düsseldorf
NITRANS	80x 120 "EUR" Homologado
MEDIAGSA	80x 120 "EUR" Homologado
GALTASL	80x 120 "EUR" Homologado
GALTASL	80x 120 Fondo perdido
GALTASL	Palet plástico
GALTASL	Fibra de Madera
SEADI	80x 120 "EUR" Homologado
SEADI	80x 120 Fondo perdido
DANSA	80x 120 "EUR" Homologado
ALSA	80x 120 "EUR" Homologado
ALSA	80x 120 Fondo perdido
HESA	80x 120 "EUR" Homologado
GUAESA	80x 120 "EUR" Homologado
SONSA	2 Entradas Reversibles
SALVLOG	80x 120 "EUR" Homologado
VITSA	80x 120 "EUR" Homologado
VITSA	Abierto Retractil

Tipos palets x empresa

1 Tipo	12	63,2%
2 Tipos	4	21,1%
3 Tipos	1	5,3%
4 Tipos	1	5,3%
5 Tipos	1	5,3%

Tabla perteneciente a la gráfica 9.14., pág. 57.

Tipo palet		Sobre el total	Presencia en encuestados
Homologado	17	51,5%	17 89,5%
80x 120 Fondo perdido	6	18,2%	6 31,6%
Abierto "N"	1	3,0%	1 5,3%
Abierto Retractil	2	6,1%	2 10,5%
4 Entradas perimetral	1	3,0%	1 5,3%
Palet plástico	2	6,1%	2 10,5%
60x80 Düsseldorf	1	3,0%	1 5,3%
Fibra de Madera	2	6,1%	2 10,5%
2 Entradas Reversible	1	3,0%	1 5,3%



A.7. NÚMERO DE REFERENCIAS ACTIVAS POR EMPRESA

Tabla perteneciente a la gráfica 9.15., pág. 58.

Empresa	Referencias
TOSA	5500
EUSA	1200
GRA	1310
J & J	500
FILISA	450
RED	16000
APASA	1800
SAGASA	22800
SCANSA	SIN DATOS
NITRANS	1500
MEDIAGSA	5000
GALTASL	1000
SEAD	11000
DANSA	150
ALSA	95
HESA	57
GUAESA	112
SOSA	20000
SALVLOG	179
VITSA	1100

Rangos de número de referencias

0-1000	7	36,8%
1000-2500	6	31,6%
2500-7500	2	10,5%
7500-15000	1	5,3%
>15000	3	15,8%



A.8. EQUIPOS DE MANUTENCIÓN

Tabla perteneciente a la gráfica 9.16., pág. 59.

Empresa	Equipo manutención	Cantidad
Transportes Ochoa, S.A.	Hombre - arriba trilateral	2
Transportes Ochoa, S.A.	Carretilla contrapesada	3
Transportes Ochoa, S.A.	Transpalet manual	8
Eurosilla, S.A.	Carretilla contrapesada	1
Grupo Rayen	Hombre - arriba trilateral	1
Grupo Rayen	Carretilla contrapesada	3
Grupo Rayen	Carretilla retráctil	1
Grupo Rayen	Apilador eléctrico	3
Grupo Rayen	Transpalet eléctrico	4
Grupo Rayen	Transpalet manual	7
FILINOX S.A.	Carretilla contrapesada	2
FILINOX S.A.	Apilador eléctrico	2
Redur	Hombre - arriba trilateral	1
Redur	Carretilla retráctil	1
Redur	Transpalet manual	3
APLI PAPER, S.A.	Transpalet eléctrico	5
APLI PAPER, S.A.	Transpalet manual	12
APLI PAPER, S.A.	Transelevador automático	1
SAFA GALÉNICA, SA	Carretilla contrapesada	5
SAFA GALÉNICA, SA	Apilador eléctrico	1
SAFA GALÉNICA, SA	Transpalet manual	20
SAFA GALÉNICA, SA	Transelevador automático	2
Scanbio., S.A.	Hombre - arriba trilateral	1
Scanbio., S.A.	Carretilla retráctil	1
Scanbio., S.A.	Apilador eléctrico	1
Scanbio., S.A.	Transpalet manual	3
NISSIN TRANSPORTES ESPAÑA, S.A.	Carretilla retráctil	1
NISSIN TRANSPORTES ESPAÑA, S.A.	Apilador eléctrico	1
NISSIN TRANSPORTES ESPAÑA, S.A.	Transpalet eléctrico	1
NISSIN TRANSPORTES ESPAÑA, S.A.	Transpalet manual	1
MENARINI DIAGNOSTICOS S.A.	Carretilla retráctil	2
MENARINI DIAGNOSTICOS S.A.	Apilador eléctrico	1
MENARINI DIAGNOSTICOS S.A.	Transpalet manual	4
GALVANOPLASTIA TAURO S.L.	Carretilla contrapesada	1
GALVANOPLASTIA TAURO S.L.	Apilador eléctrico	1
GALVANOPLASTIA TAURO S.L.	Transpalet manual	4
SEADI	Carretilla retráctil	4
SEADI	Transpalet eléctrico	1
SEADI	Transpalet manual	6
DANSA	Hombre - arriba trilateral	2
DANSA	Transpalet eléctrico	3
ALSA	Carretilla retráctil	1
ALSA	Apilador eléctrico	1
ALSA	Transpalet manual	2
HESA	Carretilla contrapesada	3
GUAESA	Carretilla contrapesada	2
GUAESA	Transpalet manual	4
SONSA	Carretilla contrapesada	3
SALVLOG	Hombre - arriba trilateral	2
SALVLOG	Carretilla contrapesada	3
SALVLOG	Transpalet eléctrico	3
SALVLOG	Transpalet manual	2
SALVLOG	Transelevador automático	2
VITSA	Carretilla retráctil	2
VITSA	Transpalet manual	4



Tabla perteneciente a la gráfica 9.17., pág. 60.

Tipo equipo manutencion		Presencia x empresa		Cantidad	
Hombre - arriba trilateral	6	30,0%	9	5,7%	
Pasillo estrecho. Hombre-abajo bilateral	0	0,0%	0	0,0%	
Carretilla contrapesada	10	50,0%	26	16,4%	
Carretilla retráctil	7	35,0%	13	8,2%	
Apilador eléctrico	8	40,0%	9	5,7%	
Transpalet eléctrico	6	30,0%	17	10,7%	
Recoge pedidos eléctrico	0	0,0%	0	0,0%	
Transpalet manual	13	65,0%	80	50,3%	
RGV fibroquiado- AGV Laserguiado	0	0,0%	0	0,0%	
Transelevador automático	3	15,0%	5	3,1%	
Otros	0	0,0%	0	0,0%	

A.9. SOFTWARE DE GESTIÓN UTILIZADOS

Tabla perteneciente a la gráfica 9.18., pág. 61

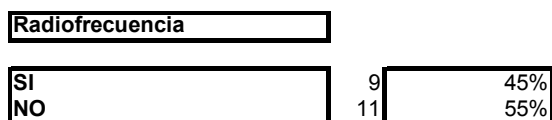
Empresa	Software	Tipo software	
Transportes Ochoa, S.A.	AS/400	6	31,6%
Eurosilla, S.A.	SAGE	1	5,3%
Grupo Rayen	INFOMAT	1	5,3%
Johnson & Johnson Consumer,	CSLOG	1	5,3%
FILINOX S.A.	FAS V	1	5,3%
Redur	AS/400	3	15,8%
APLI PAPER, S.A.	IP6-SAP	1	5,3%
SAFA GALÉNICA, SA	TELNET(UNIX)	1	5,3%
Scanbio., S.A.	AS/400	1	5,3%
NISSIN TRANSPORTES	AS/400	1	5,3%
MENARINI DIAGNOSTICOS	ROSS	1	5,3%
GALVANOPLASTIA TAURO	SIN INDICAR	1	5,3%
SEADI	ACCESS-SQL	3	15,8%
DANSA	SAP-R3	1	5,3%
ALSA	ACCESS-SQL	1	5,3%
HESA	AS/400	1	5,3%
GUAESA	ACCESS-SQL	1	5,3%
SONSA	ORACLE	1	5,3%
SALVLOG	SAP-APO	1	5,3%
VITSA	AS/400	1	5,3%

A.10. UTILIZACIÓN SISTEMAS RADIOFRECUENCIA



Tabla perteneciente a la gráfica 9.19., pág. 62.

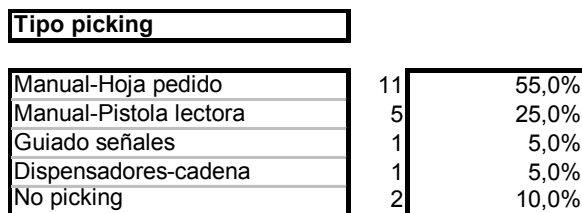
Empresa	Radiofrecuencia
Transportes Ochoa, S.A.	NO
Eurosilla, S.A.	SI
Grupo Rayen	SI
Johnson & Johnson Consumer,	SI
FILINOX S.A.	NO
Redur	NO
APLI PAPER, S.A.	SI
SAFA GALÉNICA, SA	SI
Scanbio., S.A.	SI
NISSIN TRANSPORTES	SI
MENARINI DIAGNOSTICOS	SI
GALVANOPLASTIA TAURO	NO
SEADI	NO
DANSA	NO
ALSA	NO
HESA	NO
GUAESA	NO
SONSA	NO
SALVLOG	SI
VITSA	NO



A.11. SISTEMAS OPERATIVOS EN PROCESO PICKING

Tabla perteneciente a la gráfica 9.20., pág. 64.

Empresa	Picking
Transportes Ochoa, S.A.	Manual-Hoja pedido
Eurosilla, S.A.	Manual-Pistola lectora
Grupo Rayen	Manual-Hoja pedido
Johnson & Johnson Consumer,	Manual-Pistola lectora
FILINOX S.A.	Manual-Hoja pedido
Redur	Manual-Hoja pedido
APLI PAPER, S.A.	Guiado señales
SAFA GALÉNICA, SA	Dispensadores-cadena
Scanbio., S.A.	Manual-Hoja pedido
NISSIN TRANSPORTES	NO PICKING
MENARINI DIAGNOSTICOS	Manual-Pistola lectora
GALVANOPLASTIA TAURO	NO PICKING
SEADI	Manual-Hoja pedido
DANSA	Manual-Hoja pedido
ALSA	Manual-Hoja pedido
HESA	Manual-Hoja pedido
GUAESA	Manual-Hoja pedido
SONSA	Manual-Pistola lectora
SALVLOG	Manual-Pistola lectora
VITSA	Manual-Hoja pedido



A.12. NÚMEROS TRABAJADORES EN ALMACÉN

Tabla perteneciente a la gráfica 9.21., pág. 65.

Empresa	Número Trabajadores	Número trabajadores expedición	Número trabajadores recepción	Número trabajadores manutención	Número trabajadores gestión
TOSA	100	4,00	4,00	4,00	8,00
EUSA	21	2,00	1,00	2,00	3,00
GRA	78	7,00	5,00	3,00	1,00
J & J	150	0,00	0,00	0,00	0,00
FILISA	0	4,00	0,00	0,00	1,00
RED	100	6,00	0,00	0,00	1,00
APASA	130	1,00	1,00	21,00	3,00
SAGASA	106	8,00	11,00	87,00	7,00
SCANSA	7	3,00	3,00	2,00	2,00
NITRANS	30	6,00	3,00	1,00	1,00
MEDIAGSA	120	3,00	2,00	2,00	2,00
GALTASL	125	2,00	1,00	0,00	1,00
SEAD	20	4,00	4,00	8,00	4,00
DANSA	217	0,00	6,00	0,00	4,00
ALSA	45	2,00	1,00	2,00	1,00
HESA	60	2,00	0,00	0,00	2,00
GUAESA	15	2,00	1,00	1,00	1,00
SOSA	600	21,00	28,00	25,00	21,00
SALVLOG	34	19,00	2,00	5,00	8,00
VITSA	250	2,00	2,00	2,00	2,00

Tabla perteneciente a la gráfica 9.22., pág. 66.

Número de turnos

1 TURNO	9	45%
2 TURNOS	6	30%
3 TURNOS	4	20%
4 TURNOS	1	5%



A.13. INDICADORES DE PRODUCTIVIDAD

Tabla perteneciente a la gráfica 9.23, pág. 67.

Empresa	Nº trabaj. expedición	Nº trabaj. recepción	Nº trabaj. manutención	TOTAL	Horas turno	TOTAL x Horas turno	PMxDIA	LIMxDIA	TOTAL LINEAS
TOSA	4,00	4,00	4,00	4,00	8	32	175,00	7,00	1225
EUSA	2,00	1,00	2,00	2,00	8	16	50,00	0,00	0
GRA	7,00	5,00	3,00	7,00	8	56	160,00	8,00	1280
J & J	0,00	0,00	0,00	0,00	8	0	250,00	0,00	0
FILISA	4,00	0,00	0,00	4,00	8	32	45,00	15,00	675
RED	6,00	0,00	0,00	6,00	8	48	120,00	4,50	540
APASA	1,00	1,00	21,00	21,00	8	168	200,00	8,00	1600
SAGASA	8,00	11,00	80,00	80,00	8	640	5600,00	18,20	101920
SCANSA	3,00	3,00	2,00	5,00	8	40	30,00	0,00	0
NITRANS	6,00	3,00	1,00	7,00	8	56	0,00	0,00	0
MEDIAGSA	3,00	2,00	2,00	7,00	9	63	280,00	0,00	0
GALTASL	2,00	1,00	0,00	2,00	8	16	10,00	5,00	50
SEAD	4,00	4,00	8,00	8,00	8	64	200,00	17,50	3500
DANSA	0,00	6,00	0,00	6,00	8	48	NO A LUGAR		
ALSA	2,00	1,00	2,00	5,00	8	40	65,00	5,00	325
HESA	2,00	0,00	0,00	2,00	8	16	40,00	6,00	240
GUAESA	2,00	1,00	1,00	4,00	8	32	70,00	4,00	280
SOSA	21,00	28,00	25,00	25,00	8	200	50,00	1,00	50
SALVLOG	19,00	2,00	5,00	21,00	8	168	1100,00	10,00	11000
VITSA	2,00	2,00	2,00	5,00	8	40	150,00	3,00	450

	LINPEDxPers	LINPEDxHora	Ped pers y hora
TOSA	76,6	38,3	5,5
EUSA	0,0	0,0	3,1
GRA	26,1	22,9	2,9
J & J			
FILISA	42,2	21,1	1,4
RED	15,0	11,3	2,5
APASA	3,6	9,5	1,2
SAGASA	15,9	159,3	8,8
SCANSA	0,0	0,0	0,8
NITRANS	0,0	0,0	0,0
MEDIAGSA	0,0	0,0	4,4
GALTASL	12,5	3,1	0,6
SEAD	54,7	54,7	3,1
DANSA	0,0	0,0	0,0
ALSA	13,0	8,1	1,6
HESA	60,0	15,0	2,5
GUAESA	17,5	8,8	2,2
SOSA	0,1	0,3	0,3
SALVLOG	24,9	65,5	6,5
VITSA	18,0	11,3	3,8



Tabla perteneciente a la gráfica 9.24, pág. 68.

	Líneas pedido por persona	Líneas pedido por Hora	Pedidos por persona y hora
TOSA	76,6	38,3	5,5
EUSA	0,0	0,0	3,1
GRA	26,1	22,9	2,9
J & J	0,0	0,0	0,0
FILISA	42,2	21,1	1,4
RED	15,0	11,3	2,5
APASA	3,6	9,5	1,2
SAGASA	15,9	159,3	8,8
SCANSA	0,0	0,0	0,8
NITRANS	0,0	0,0	0,0
MEDIAGSA	0,0	0,0	4,4
GALTASL	12,5	3,1	0,6
SEAD	54,7	54,7	3,1
DANSA	0,0	0,0	0,0
ALSA	13,0	8,1	1,6
HESA	60,0	15,0	2,5
GUAESA	17,5	8,8	2,2
SOSA	0,1	0,3	0,3
SALVLOG	24,9	65,5	6,5
VITSA	18,0	11,3	3,8

A.14. TIEMPO ENTRE DESCARGA Y COLOCACIÓN.

Tabla perteneciente a la gráfica 9.26, pág. 70.

TIEMPO DESCARGA Y COLOCACIÓN (1)	
TOSA	12,5
EUSA	15
GRA	60
FILISA	60
APASA	35
SCANSA	45
DANSA	35
ALSA	60
HESA	40
GUAESA	40
SOSA	60
SALVLOG	15
VITSA	60
MEDIA	41,35



Tabla perteneciente a la gráfica 9.27, pág. 70.

TIEMPO DESCARGA Y COLOCACIÓN (2)	
MEDIAGSA	500
NITRANS	240
SEAD	300
J & J	150
MEDIA	297,50

Tabla perteneciente a la gráfica 9.28, pág. 70.

TIEMPO DESCARGA Y COLOCACIÓN (3)	
RED	1440
SAGASA	2160
GALTASL	1440
MEDIA	1680,00

A.15. % HUECOS UTILIZADOS

Tabla perteneciente a la gráfica 9.29., pág. 73.

Empresa	Porcentaje huecos utilizados
TOSA	80%-90%
EUSA	60%-70 %
GRA	90%-100%
J & J	90%-100%
FILISA	90%-100%
RED	70%-80%
APASA	70%-80%
SAGASA	90%-100%
SCANSA	60%-70 %
NITRANS	80%-90%
MEDIAGSA	70%-80%
GALTASL	NO MEDIDO
SEAD	90%-100%
DANSA	90%-100%
ALSA	90%-100%
HESA	90%-100%
GUAESA	80%-90%
SOSA	90%-100%
SALVLOG	70%-80%
VITSA	60%-70 %



Tabla perteneciente a la gráfica 9.30., pág. 74.

Prod. Mayoritarios

00 - 05 %	0	0%
05 - 10 %	1	5%
10 - 20 %	0	0%
20 - 30 %	2	10%
30 - 40 %	0	0%
40 - 50 %	1	5%
50 - 60 %	5	25%
60 - 70 %	2	10%
70 - 80 %	3	15%
80 - 90 %	0	0%
90-100 %	0	0%
No Medido	2	10%

Tabla perteneciente a la gráfica 9.31., pág. 74.

Prod. Medios

00 - 05 %	0	0%
05 - 10 %	3	15%
10 - 20 %	3	15%
20 - 30 %	8	40%
30 - 40 %	1	5%
40 - 50 %	1	5%
50 - 60 %	0	0%
60 - 70 %	0	0%
70 - 80 %	0	0%
80 - 90 %	0	0%
90-100 %	0	0%
No Medido	2	10%

Tabla perteneciente a la gráfica 9.32, pág. 75

Prod. Minoritarios

00 - 05 %	0	0%
05 - 10 %	0	0%
10 - 20 %	0	0%
20 - 30 %	0	0%
30 - 40 %	0	0%
40 - 50 %	0	0%
50 - 60 %	0	0%
60 - 70 %	3	15%
70 - 80 %	4	20%
80 - 90 %	1	5%
90-100 %	9	45%
No Medido	1	5%



A.16. NÚMERO DE PALETS RECEPCIONADOS Y EXPEDIDOS

Tabla perteneciente a la gráfica 9.34, pág. 77.

Empresa	Número palets expedidos	Número palets recepcionados
TOSA	50000,00	90000,00
EUSA	2800,00	2300,00
GRA	40480,00	41000,00
J & J	47800,00	47100,00
FILISA	27000,00	2400,00
RED	0,00	0,00
APASA	1200,00	700,00
SAGASA	0,00	33272,00
SCANSA	6000,00	4400,00
NITRANS	25000,00	25000,00
MEDIAGSA	4800,00	3000,00
GALTASL	1100,00	0,00
SEAD	0,00	0,00
DANSA	238000,00	238000,00
ALSA	0,00	0,00
HESA	5800,00	2000,00
GUAESA	3850,00	1456,00
SOSA	200000,00	100000,00

Tabla perteneciente a la gráfica 9.35., pág. 77.

Empresa	Porcentaje palets completos
TOSA	10%-20 %
EUSA	10%-20 %
GRA	5%-10%
J & J	20%-30%
FILISA	10%-20%
RED	0%-5%
APASA	0%-5%
SAGASA	NO UTILIZACION
SCANSA	50%-60%
NITRANS	30%-40%
MEDIAGSA	0%-5%
GALTASL	NO UTILIZACION
SEAD	5%-10%
DANSA	90%-100%
ALSA	30%-40%
HESA	90%-100%
GUAESA	20%-30%
SONSA	70%-80%
SALVLOG	60%-70%
VITSA	30%-40%



A.17. CALIDAD DE SERVICIO

Tabla perteneciente a la gráfica 9.36., pág. 79.

Empresa	Calidad de servicio	Calidad de servicio
TOSA	0,5-0,75 %	99.25% - 99.5%
EUSA	0,75-1,0 %	99% - 99.25%
GRA	0 -0,25	99.75% - 100%
J & J	1.0 - 1.5	98.5%- 99%
FILISA	0,75 - 1	99% - 99.25%
RED	0,25 - 0.5	99.5% - 99.75%
APASA	0 - 0.25	99.75% - 100%
SAGASA	> 10	<90%
SCANSA	0.75-1	99% - 99.25%
NITRANS	SIN MEDIR	SIN MEDIR
MEDIAGSA	1-1.5	98.5%- 99%
GALTASL	0-0.25	99.75% - 100%
SEAD	0-0.25	99.75% - 100%
DANSA		99.5% - 99.75%
ALSA	0-0.25	99.75% - 100%
HESA	0,25 - 0.5	99.5% - 99.75%
GUAESA	0-0.25	99.75% - 100%
SOSA	0-0.25	99.75% - 100%
SALVLOG	1.0 - 1.5	98.5%- 99%
VITSA	0,5-0,75 %	99.25% - 99.5%

A.18. ROTURAS STOCK

Tabla perteneciente a la gráfica 9.37., pág. 80.

Empresa	Roturas stock
TOSA	0,25%-0,5%
EUSA	2%-5 %
GRA	SIN MEDIR
J & J	>10%
FILISA	0,75%-1%
RED	0.5%-0.75%
APASA	1%-1.5%
SAGASA	>10%
SCANSA	1%-1.5%
NITRANS	0,75%-1%
MEDIAGSA	1.5%-2%
GALTASL	0,75%-1%
SEAD	0,25%-0,5%
DANSA	0.5%-0.75%
ALSA	0%-0.25%
HESA	0%-0.25%
GUAESA	0,25%-0,5%
SOSA	0%-0.25%
SALVLOG	0,75%-1%
VITSA	0,25%-0,5%

Roturas stock		
0.00% - 0.25%	3	15%
0.25% - 0.50%	4	20%
0.50% - 0.75%	2	10%
0.75% - 1.00%	4	20%
1.00% - 1.50%	2	10%
1.50% - 2.00%	1	5%
2.00% - 5.00 %	1	5%
>10%	2	10%
SIN MEDIR	1	5%



A.19. PORCENTAJE ERRORES EN PEDIDOS

Tabla perteneciente a la gráfica 9.38., pág. 81.

Empresa	% Errores en pedidos
TOSA	0,25 - 0,50 %
EUSA	0,50 - 0,75 %
GRA	2,00 - 5,00 %
J & J	0,50 - 0,75 %
FILISA	1,50 - 2,00 %
RED	0,25 - 0,50 %
APASA	0,00 - 0,25 %
SAGASA	0,00 - 0,25 %
SCANSA	0,00 - 0,25 %
NITRANS	5,00 - 10,0 %
MEDIAGSA	0,00 - 0,25 %
GALTASL	1,00 - 1,50 %
SEAD	0,00 - 0,25 %
DANSA	0,50 - 0,75 %
ALSA	1,00 - 1,50 %
HESA	0,00 - 0,25 %
GUAESA	0,00 - 0,25 %
SONSA	0,25 - 0,50 %
SALVLOG	0,00 - 0,25 %
VITSA	0,25 - 0,50 %

A.20. % DEVOLUCIÓN (MOTIVO ALMACEN)

Tabla perteneciente a la gráfica 9.39., pág. 82.

% Devolución

0,00 - 0,25 %	8	40,0%
0,25 - 0,50 %	4	20,0%
0,50 - 0,75 %	3	15,0%
0,75 - 1,00 %	0	0,0%
1,00 - 1,50 %	2	10,0%
1,50 - 2,00 %	1	5,0%
2,00 - 5,00 %	1	5,0%
5,00 - 10,0 %	1	5,0%
> 10 %	0	0,0%



A.21. % STOCK DAÑADO

Tabla perteneciente a la gráfica 9.40., pág. 83.

STOCK DANADO		
0% - 0,25%	7	35%
0.25% - 0,5%	6	30%
0,5% - 0,75 %	2	10%
0.75% - 1%	1	5%
1% - 1.5%	2	10%
2% - 5 %	1	5%
SIN MEDIR	1	5%

A.22. SEGURIDAD: INDICE DE FRECUENCIA DE ACCIDENTES

Tabla perteneciente a la gráfica 9.41., pág. 85.

Empresa	Accidentes año	Horas perdidas	Número trabajadores expedición	Número de turnos	Horas turno	Horas anuales	Horas turno*Trabaj.* Horas anuales
TOSA	2,00	80,00	20,00	3	8	250,00	40000
EUSA	0,00	0,00	8,00	1	8	250,00	16000
GRA	5,00	72,00	16,00	1	8	250,00	32000
J & J	1,00	0,00	0,00	2	8	250,00	0
FILISA	1,00	40,00	5,00	2	8	250,00	10000
RED	0,00	0,00	7,00	2	8	250,00	14000
APASA	0,00	0,00	26,00	3	8	250,00	52000
SAGASA	15,00	1288,66	106,00	2	8	250,00	212000
SCANSA	0,00	0,00	10,00	1	8	250,00	20000
NITRANS	6,00	80,00	11,00	1	8	250,00	22000
MEDIAGSA	0,00	0,00	9,00	1	9	250,00	20250
GALTASL	1,00	40,00	4,00	1	8	250,00	8000
SEAD	1,00	8,00	20,00	1	8	250,00	40000
DANSA	1,00	8,00	10,00	3	8	250,00	20000
ALSA	1,00	5,00	6,00	1	8	250,00	12000
HESA	0,00	0,00	4,00	2	8	250,00	8000
GUAESA	0,00	0,00	5,00	1	8	250,00	10000
SOSA	20,00	300,00	95,00	2	8	250,00	190000
SALVLOG	2,00	20,00	34,00	4	8	365,00	99280
VITSA	1,00	16,00	8,00	1	8	250,00	16000



Indice de Frecuencia

TOSA	50,0
EUSA	0,0
GRA	156,3
J & J	0,0
FILISA	100,0
RED	0,0
APASA	0,0
SAGASA	70,8
SCANSA	0,0
NITRANS	272,7
MEDIAGSA	0,0
GALTASL	125,0
SEAD	25,0
DANSA	50,0
ALSA	83,3
HESA	0,0
GUAESA	0,0
SOSA	105,3
SALVLOG	20,1
VITSA	62,5

Indice de frecuencia = nº total de accidentes x 10000000 / (nº total horas hombre trabajadas) nº de accidentes por cada millon de horas trabajadas

A.23. PRESENCIA DE MUJERES EN PUESTOS DIRECTOS

Tabla perteneciente a la gráfica 9.42., pág. 86.

Empresa	Nº trabajadores recepción	Nº trabajadores expedición	Nº trabajadores manutención	Total	Mujeres	%
TOSA	4,00	4,00	4,00	12,00	7	58%
EUSA	1,00	2,00	2,00	5,00	0	0%
GRA	5,00	7,00	3,00	15,00	0	0%
J & J	0,00	0,00	0,00	0,00	0	Sin datos
FILISA	0,00	4,00	0,00	4,00	3	75%
RED	0,00	6,00	0,00	6,00	0	0%
APASA	1,00	1,00	21,00	23,00	6	26%
SAGASA	11,00	8,00	80,00	99,00	42	42%
SCANSA	3,00	3,00	2,00	8,00	0	0%
NITRANS	3,00	6,00	1,00	10,00	3	30%
MEDIAGSA	2,00	3,00	2,00	7,00	3	43%
GALTASL	1,00	2,00	0,00	3,00	0	0%
SEAD	4,00	4,00	8,00	16,00	9	56%
DANSA	0,00	6,00	0,00	6,00	0	0%
ALSA	2,00	1,00	2,00	5,00	0	0%
HESA	2,00	0,00	0,00	2,00	0	0%
GUAESA	2,00	1,00	1,00	4,00	0	0%
SONSA	21,00	28,00	25,00	74,00	0	0%
SALVLOG	19,00	2,00	5,00	26,00	8	31%
VITSA	2,00	2,00	2,00	6,00	0	0%



Tabla perteneciente a la gráfica 9.43., pág. 86.

% Mujeres puestos directos

Rango de plantilla en almacén		Presencia mujeres	
01-05	6	31,6%	17%
05-10	5	26,3%	40%
10-20	4	21,1%	75%
20-50	2	10,5%	100%
50-100	2	10,5%	50%

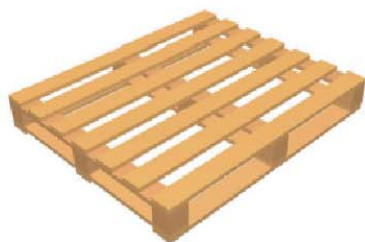
Tabla perteneciente a la gráfica 9.44., pág. 87.

% Mujeres directo sobre total puestos almacén

00-15%	5	38,5%
15-30%	1	7,7%
30-50%	4	30,8%
50-75%	2	15,4%
75-100%	1	7,7%



B. TIPOS PALETS



4 Entradas
Madera baja sobrepuesta

DATOS TÉCNICOS

Medidas

- 100 x 120 cms
- 110 x 130 cms

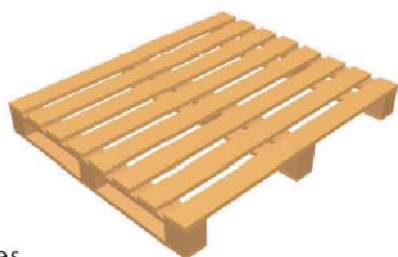


4 Entradas
Reversible

DATOS TÉCNICOS

Medidas

- 100 x 120 cms
- 110 x 130 cms



4 Entradas
Abierto longitudinal

DATOS TÉCNICOS

Medidas

- 100 x 120 cms
- 110 x 130 cms



2 Entradas
Reversible

DATOS TÉCNICOS

Medidas

- 100 x 120 cms
- 110 x 130 cms



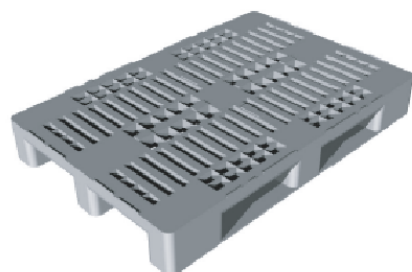
2 Entradas
Semi - Reversible

DATOS TÉCNICOS

Medidas

- 100 x 120 cms
- 110 x 130 cms



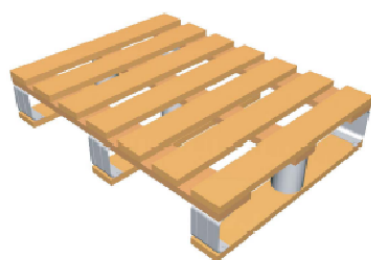


Palet Plástico

DATOS TÉCNICOS

Medida

- 60 x 80 cms
- 80 x 120 cms
- 100 x 120 cms



60 x 80
Düsseldorf

DATOS TÉCNICOS

Medida

60 x 80 cms



Fibra de madera

DATOS TÉCNICOS

Medidas

- 40 x 60 cms
- 60 x 80 cms
- 80 x 120 cms
- 100 x 120 cms

