

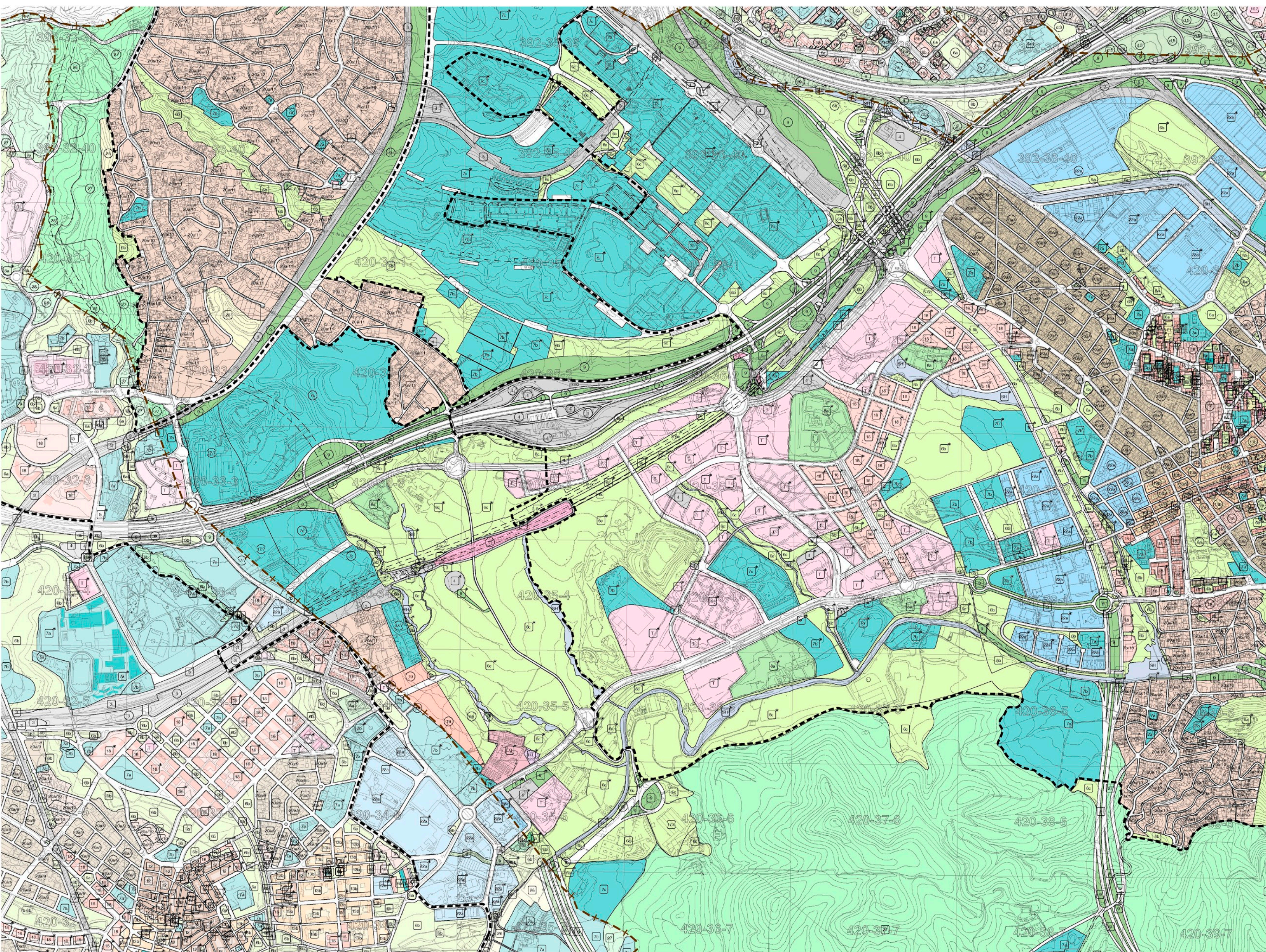
Plano usos del suelo en la zona del corredor verde
diferente tipología



- | | | |
|--|--|--|
| Parques forestales - conservación | Verde libre permanente | Zona terciaria |
| Suelo agrícola - campos de cultivo | Vertedero residuos no peligrosos | Zona hotelera |
| Suelo agrícola - monocultivo | Zona industrial en suelo urbano | Equipamientos comunitarios y dotacionales actuales |
| Parque y jardín urbanos - actuales de carácter local | Parques y jardines urbanos de nueva creación de carácter local | Parking comunitario |
| Subzona unifamiliar residencial | Zona espacio libre | Ferrovionario |

Se quiere poner en relieve las diferencias existentes entre el actual POUM de la zona de Cerdanyola y Sant Cugat (analizando especialmente la zona de corredor verde que se propone) y el uso real existente del suelo. Se pueden identificar numerosas incidencias o no correlaciones entre lo dispuesto en el POUM y la realidad, por ejemplo donde en el POUM indica que hay parques y jardines municipales en realidad hay zonas de cultivo, también sucede lo mismo donde se indica actividad terciaria o industrial y en la realidad hay una actividad primaria como es la agricultura. También en las zonas donde es el suelo de equipamiento comunitario y dotacional, en el uso real es suelo industrial o vegetación.

POUM SANT CUGAT Y Cerdanyola
1976



- QUALIFICACIÓ DEL SÒL EN ZONES I SISTEMES DEL PGM**
- Sistemes**
- 1a Sector portuari
 - 1b Sector de Termini portuari
 - 1c Zona marítime-terrestre
 - 2 Sistema aeroportuari
 - 3 Sistema ferroviari
 - 4 Sistema de serveis tècnics
 - 5 Sistema viari bàsic
 - 6a Xarxa Viària bàsica
 - 6b Vies ciutadanes
 - Parcs i Jardins Urbans
 - 6a Actuals de caràcter local
 - 6b De nova creació de caràcter local
 - 6c Actuals i de nova creació a nivell metropolità
 - Equipaments comunitaris i dotacionals
 - Actuals
 - 7a De nova creació a nivell local
 - 7b De nova creació a nivell metropolità
 - 7c De nova creació a nivell metropolità
 - 9 Protecció de sistemes generals
 - 25 Cementiris comarcals
 - Parcs Forestals
 - 27 De conservació
 - 28 De repoblació
 - 29 De reserva natural
- Zones en sòl urbanitzable**
- 11 Centre direccional
 - 19 Desenvolupament urbà, intensitat 1
 - 20b Desenvolupament urbà, intensitat 2
 - 22b Desenvolupament industrial
 - 21 Desenvolupament urbà opcional
- Zones en sòl urbà**
- Caso antiq
 - 12 De substitució de edificació antiga
 - 12b Conservació del centre històric
 - En densificació urbana
 - 13a Intensiva
 - 13b Semintensiva
 - Remodelació física
 - 14a Remodelació pública
 - 14b Remodelació privada
 - 15 Conservació de l'estructura urbana i edificatòria
 - 16 Renovació urbana: rehabilitació
 - Renovació urbana: Transformació de l'ús existent
 - 17/3 Transformació a sistema ferroviari
 - 17/5 Transformació a sistema viari
 - 17/6 Transformació a sistema de parcs i jardins
 - 17/7 Transformació a sistema d'equipaments
 - 17/9 Transformació a protecció de sistemes
 - 18 Subjecte a anterior ordenació volumètrica específica
 - Ordenció en edificació volumètrica específica
 - Subzones plurifamiliars
 - 20a/6 Subzona I
 - 20a/5 Subzona II
 - 20a/7 Subzona III
 - 20a/9 Subzona IV
 - 20a/9b Subzona IVb
 - 20a/8 Subzona V
 - Subzones unifamiliars
 - 20a/9a Subzona VI
 - 20a/10 Subzona VII
 - 20a/11 Subzona VIII
 - 20a/12 Subzona IX
 - Verd privat protegit
 - 22a Industrial
- Zones en sòl no urbanitzable**
- 8b Verd privat d'interès tradicional
 - 24 Rústic protegit de valor agrícola
 - 26 Lliure permanent
 - 30 Arees forestals
- TIPOLOGIES NO RECOLLIDES EN EL PGM**
- Sistemes**
- SH Sistema hidrogràfic
 - P Passeig
 - 7nd Habitatge Dotacional
 - 10 Hotel Dotacional
- Zones**
- EL Espai Lliure
 - F Cases unifamiliars en filera
 - T Terciari
 - EQ Equipament privat
 - HT Zona Hotelera
 - ZL Zona d'Activitat Logística
 - ZE Zona Extractiva
- SIGNES CONVENCIONALS DE PLANEJAMENT URBANÍSTIC**
- 18 Qualificació urbanística PG Qualificació urb. de Planejament Director amb paràmetres que difereixen del PG
 - 18 Qualificació urbanística de Planejament Director Qualificació urb. de Planejament Director amb paràmetres que difereixen del PG
 - 18.T Qualificació urb. de Planejament Director amb paràmetres que difereixen del PG
- La informació dels terrenys està basada en el Pla de ordenació urbanística de Sant Cugat del Valles i Cerdanyola del Valles, aprovat pel Pla de ordenació urbanística de Sant Cugat del Valles i Cerdanyola del Valles, aprovat pel Pla de ordenació urbanística de Sant Cugat del Valles i Cerdanyola del Valles, aprovat pel Pla de ordenació urbanística de Sant Cugat del Valles i Cerdanyola del Valles.

--- zona de actuación