

agua
configuración del sistema de fontanería

RED DE DISTRIBUCIÓN
La red de distribución se conecta a la red pública situada al lado de la rotonda de acceso al edificio. La red pública es para uso de boca así como para el sistema de lavabos, fregaderos y para ayuda al sistema de clima.

ASLAMIENTO TUBERIAS
Las tuberías, tanto de agua fría como de agua caliente tiene que estar aisladas térmicamente con los gruesos indicados a la IT 1.2.4.2 del RITE, para evitar las condensaciones en los tubos de conducción de agua fría y las pérdidas de calor en los tubos de conducción de agua caliente.

AGUA CALIENTE SANITARIA
La instalación de agua caliente quedará limitada tanto a las plicas y duchas de los espacios de vestuarios y camerinos como a las del restaurante y casas de artistas. Cuando la longitud de la tubería de ida al punto de consumo más alejado sea igual o superior a 15 se tendrá que colocar una red de retorno.

INSTALACIÓN GENERAL
El agua se calentará a través de la bomba de calor colocada en la cota 0,00 en la entrada del edificio y

iluminación y electricidad
configuración de los sistemas

REDES ELÉCTRICAS

NORMATIVA
La instalación de electricidad se tiene que realizar de acuerdo con las especificaciones establecidas al Reglamento Electrotécnico de Baja Tensión. La instalación de enlace tiene que contar con la conexión de servicio, la caja general de protección, los contadores y el cuadro de distribución.

DISTRIBUCIÓN
La distribución por plantas se hará de forma tubos vistos, no intentando esconder la instalación. Las zonas exteriores se hará bajo tierra la instalación. Los cuadros de zona o planta tienen que coincidir con las zonas funcionales de distribución del centro. El edificio dispone de dos circuitos diferenciales. En los servicios de labacos, los interruptores se harán por pulsador temporizador o de detención de presencia. El primer circuito contiene la parte de la pasarela y del coWorking mientras que el segundo la zona de viviendas, auditorio, zona exposiciones, bar...

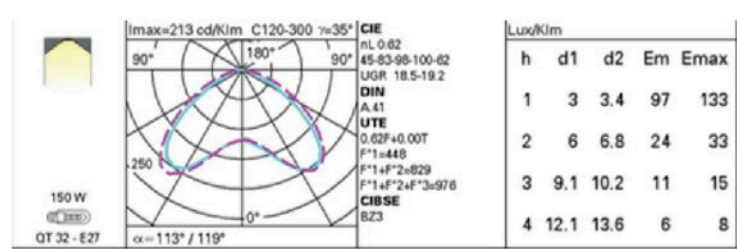
ILUMINACIÓN

NORMATIVA
La iluminación interior del centro se adecuará a la normativa (CTE DB HE-3) de eficiencia energética de las instalaciones de iluminación y a la resta de normativa vigente que sea de aplicación.

TIPO DE LUMINARIAS
Para la iluminación se dispondrán de 4 tipos de luminarias en función del espacio:

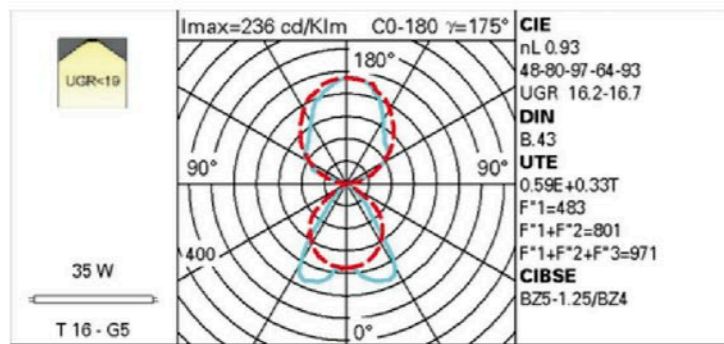
1. Luminarias industriales puntuales, para los despachos, viviendas, o zonas donde se necesite una luz puntual se utilizarán este tipo de luminarias suspendidas, siempre manteniendo la estética del edificio.

2. "Iguzzini central" Luminaria de suspensión con emisión de luz directa con lámpara halógena



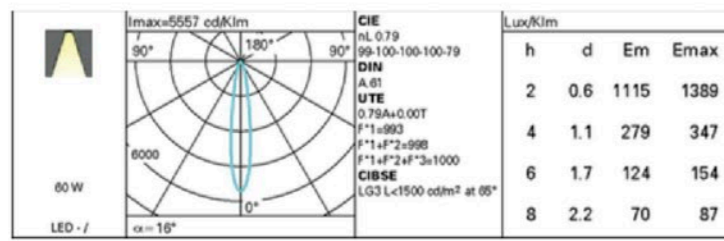
3. Luminarias lineales difusas, para las zonas de pasillos o pasarela se utilizarán unas luminarias alargadas que nos otorguen una iluminación en un gran recorrido lineal, estas luminarias están suspendidas del techo.

4. "Iguzzini Mini Light Air" Sistema de iluminación de suspensión, destinado al uso de lámparas fluorescentes, con emisión luminosa up/down de tipo dark light.



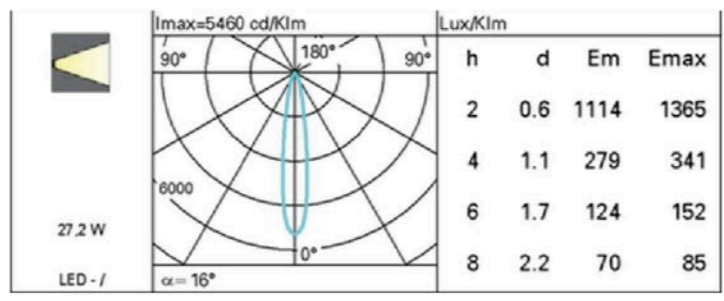
5. Luminarias gran potencia, para las zonas donde debido a sus dimensiones se necesite una gran iluminación se utilizarán luminarias de gran potencia con un acabado industrial, totalmente integrado e inspirado en la iluminación existente.

6. "Iguzzini Front Light" Luminaria en suspensión con adaptador multifase para railes electrificados, realizada en aluminio fundido a presión y material termoplástico.



7. Luminarias zonas exteriores, para las zonas exteriores tales como el corredor verde se instalarán luminarias integradas en la antigua estructura para poder iluminar todo el espacio.

8. "Iguzzini iPro" Luminaria de proyección destinada al uso de lámparas LED COB Neutral White con óptica spot. Instalable en pavimentos, paredes (mediante tacos de anclaje) y en sistemas de poste.

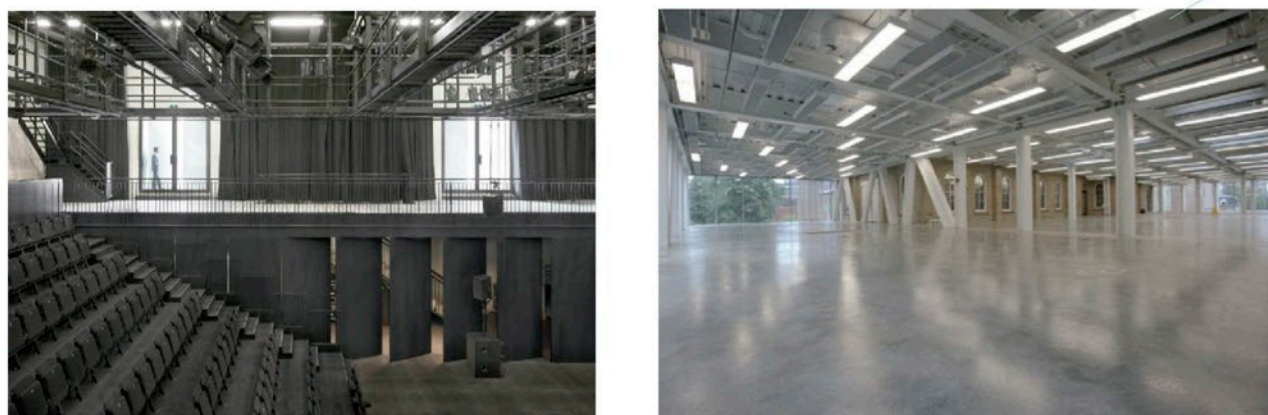


PROYECTOS DE ILUMINACIÓN REFERENCIA



Nave 88 - Matadero Madrid

Fábrica i Coats - Barcelona



Sala polivalente C-mine - Gante, Bélgica

Espacios productivos Milstein hall - Ithaca, USA

NIVELES LUMINOSOS
Circulaciones 150 lux
Sales polivalentes 300 lux
Despachos administración 500 lux
Lavabos y servicios 200 lux

SITUACIÓN DE LOS INTERRUPTORES
Los espacios se podrán encender y apagar con interruptores locales y también se podrán encender y apagar por grupos o plantas desde el cuadro de comandamiento

saneamiento

Agua grises/negras y aguas pluviales

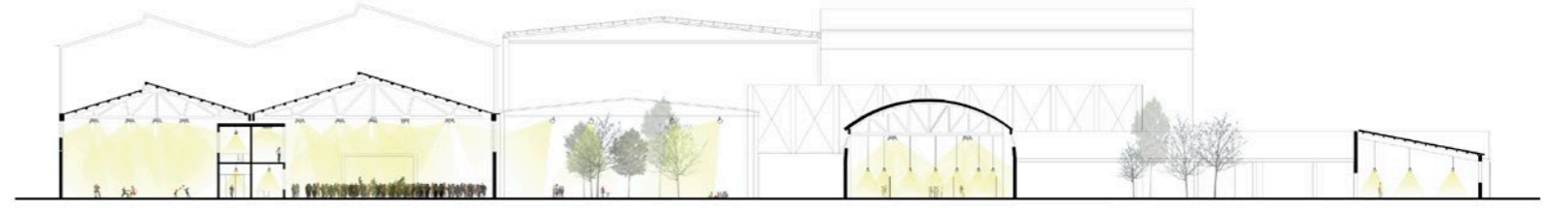
El edificio utiliza una red separativa. Las aguas se evacúan a través de las arquetas repartidas en las naves.

Las aguas negras se conectarán directamente con la red general de alcantarillado. La evacuación de pluviales, se realizará mediante las pendientes de las cubiertas las cuales al final de cada cubierta disponen de un canalón para este desagüe, además también se aprovechará la red antigua de desagüe de pluviales ya que funciona perfectamente y se sitúa en la intersección entre las cubiertas de las naves principales.

LEYENDA SANEAMIENTO E ILUMINACIÓN

- Red general saneamiento
- Red general electricidad
- Red evacuación aguas grises/negras y pluviales
- Consumo ACS
- Luminarias alargadas difusas
- Luminarias puntuales
- Arquetas
- Contador fontanería
- Bomba de calor
- Subcuadro electricidad

PLANTA SANEAMIENTO / ILUMINACIÓN
E: 1/500



Sección iluminación fábrica, diferentes ambientes



SANEAMIENTO E ILUMINACIÓN
Fábrica de creación_ALMAR

Proyecto final de carrera_ETSAV_UPC JUNIO 2015
alumno_Jonás Jiménez Gil
tutor_Claudi Aguiló