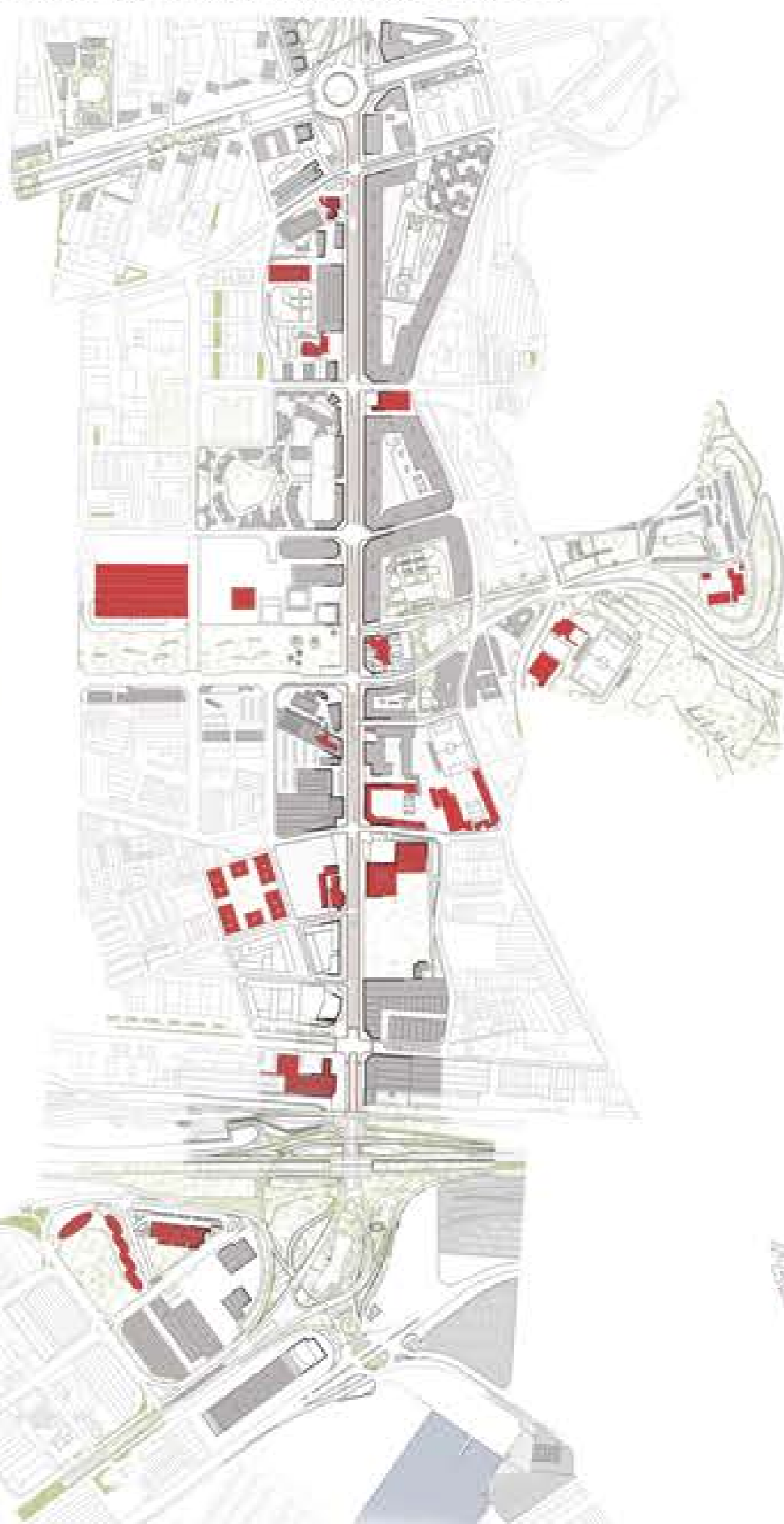


# La ciutat construïda: el mosaic urbà

Espais lliures i d'oportunitat



Peces dinamitzadores del Passeig



Els fronts del Passeig



- Llegenda
- Espais lliures
  - Peces de dinamització
  - Front residencial
  - Front serveis
  - Front equipaments
- E 1/7.000

Els espais lliures que configuren el Passeig són més abundants a la primera meitat de la traça (des de Plaça Cerdà fins a la Fira).

Aquesta desintensificació de l'eix genera a la seva part final espais residuals que esdevenen punts d'oportunitat, com el solar que queda al costat del districte 38 o el nus viari de la porta d'accés portuari número 29.

L'esquema dels fronts del Passeig marca una clara desintensificació urbana: el mosaic de paisatges urbans s'acaba convertint en un paisatge principalment logístic i productiu. És necessari revitalitzar l'espai de projecte en un context tan industrial i, a més, recuperar la connexió ciutat-mar que existia abans de la industrialització de la Zona Franca.

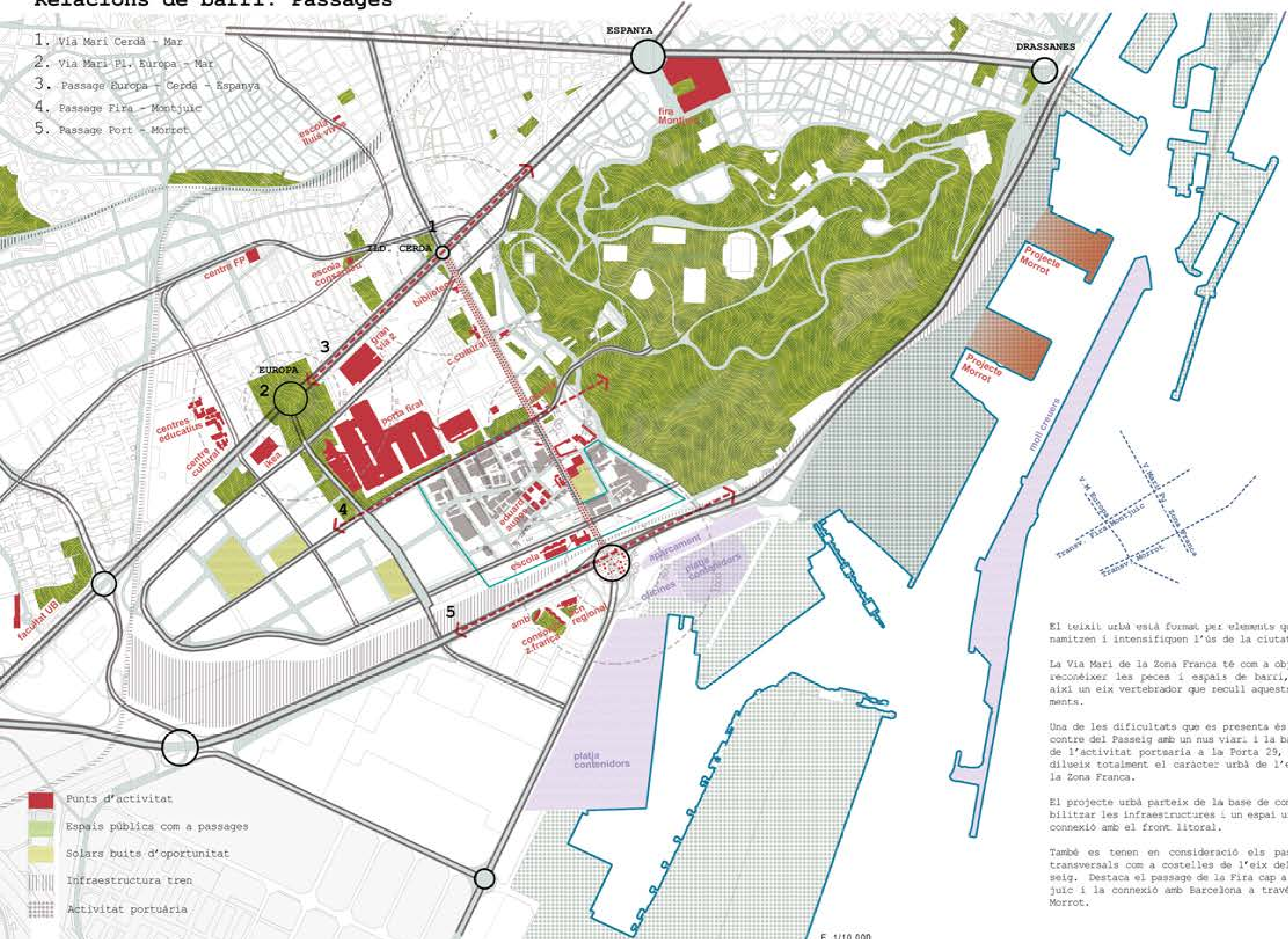
També és important incorporar programes arquitectònics compatibles amb l'ús portuari però que aportin alhora una activació de la zona a nivell urbà.

Cal tenir en compte, no obstant, que es parteix d'una ciutat ja construïda.

Algunes peces preexistents reforcen l'eix de la Zona Franca: edificis de serveis o equipaments com l'AMB, Barcelona Regional, Consorci, districte 38, Fira, equipaments escolars, etc. són alguns dels elements dinamitzadors, que aporten una activitat complementària a la zona d'intervenció.

## Relacions de barri: Passages

1. Via Mari Cerdà - Mar
2. Via Mari Pl. Europa - Mar
3. Passage Europa - Cerdà - Espanya
4. Passage Fira - Montjuïc
5. Passage Port - Morrot



- Punts d'activitat
- Espais públics com a passages
- Solars buits d'oportunitat
- Infraestructura tren
- Activitat portuària

El teixit urbà està format per elements que dinamitzen i intensifiquen l'ús de la ciutat.

La Via Mari de la Zona Franca té com a objectiu reconèixer les peces i espais de barri, sent així un eix vertebrador que recull aquests elements.

Una de les dificultats que es presenta és l'encontre del Passeig amb un nus viari i la barrera de l'activitat portuària a la Porta 29, on es dilueix totalment el caràcter urbà de l'eix de la Zona Franca.

El projecte urbà parteix de la base de compatibilitzar les infraestructures i un espai urbà de connexió amb el front litoral.

També es tenen en consideració els passages transversals com a costelles de l'eix del Passeig. Destaca el passage de la Fira cap a Montjuïc i la connexió amb Barcelona a través del Morrot.