

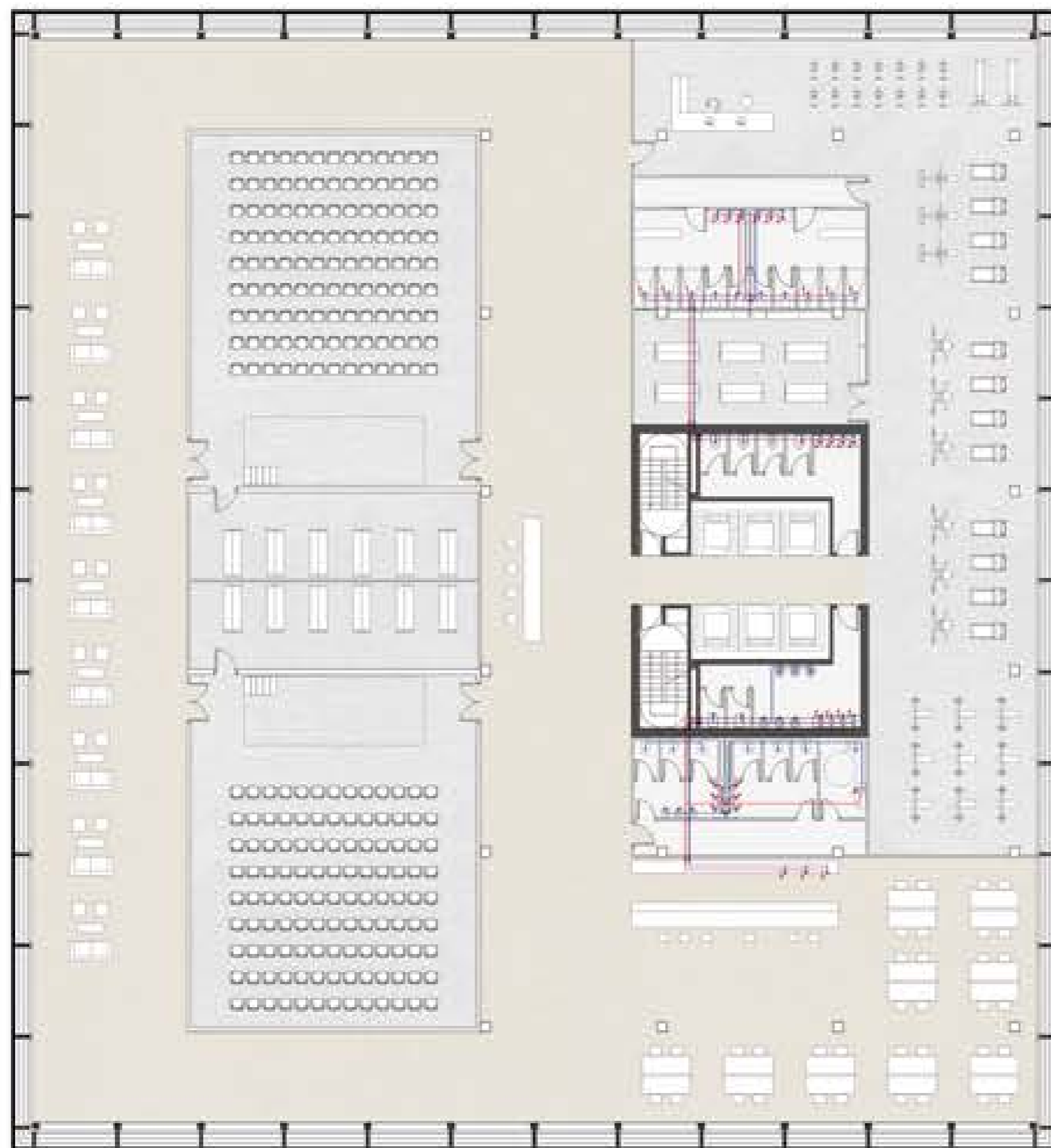
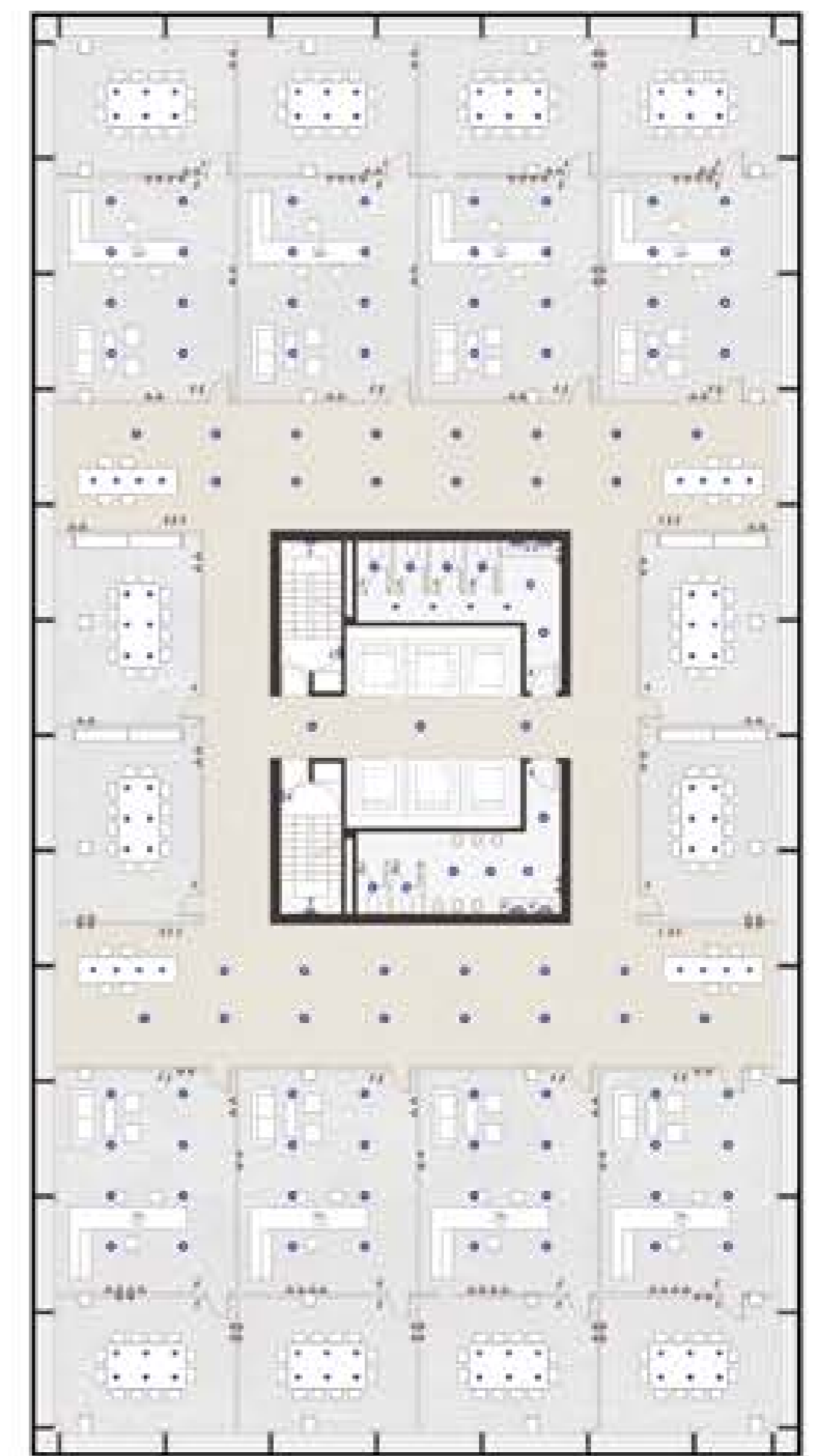
### Electricitat

- |                                 |                          |
|---------------------------------|--------------------------|
| <b>ENDOLLS</b>                  | <b>ELEMENTS GENERALS</b> |
| ○ Endoll 16 A                   | ⊞ Quadre de comandaments |
| ● Endoll lluminària 10 A        | ⊞ Llum emergència        |
| △ Endoll 25 A                   | ⊞ Bronzidor/Polsador     |
| <b>LLUMINÀRIES</b>              | ⊞ Porter automàtic       |
| ⊕ Halògen empotrat              | <b>INTERRUPTORS</b>      |
| ⊖ Fluorescent compacte empotrat | ⊞ Polsador               |
| ⊕ Llàmpada penjada              | ⊞ Interruptor simple     |
| ⊗ Fluorescent compacte aplic    | ⊞ Commutat 2 punts       |
| ▭ Tub fluorescent               | ⊞ Commutat 3 punts       |

-En termes generals es recomana una doble escamesa a diferents companyies subministradores per tal d'assegurar-nos l'abastament.

-Es proposa un sistema de il·luminació basat en l'estalvi energètic i l'eficiència, aprofitant al màxim les hores de llum per il·luminar els espais.

-En els espais més amplis s'aconsella una instal·lació amb diverses línies que permetin una encesa gradual de les llums segons necessitats, acompanyat allà on calgui de detectors de moviments i altres automatismes per millorar-ne el rendiment com ara fotometres.



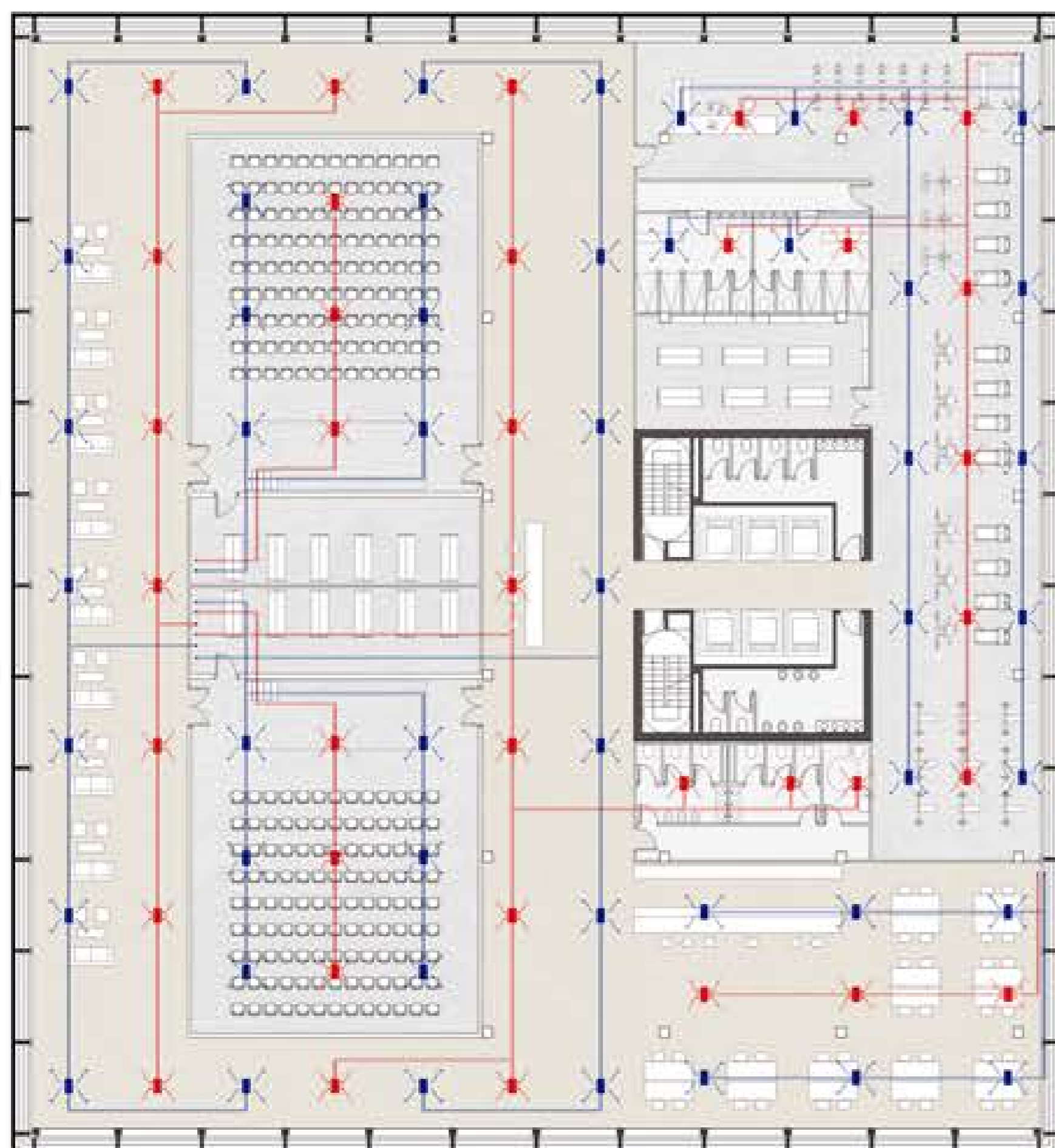
### Aigua

- AIGUA PROVINENT XARXA**
- Muntant
  - ⊗ Clau de pas
  - Conductes
- DISTRIBUCIÓ AIGUA**
- ⊗ Clau de pas aigua freda
  - ⊗ Clau de pas aigua calenta
  - Conducte aigua freda
  - Conducte aigua calenta
  - ▶ Punt consum aigua freda
  - ▶ Punt consum aigua calenta

-L'instal·lació de plaques solars per l'abastiment d'aigua calenta sanitària en la coberta de l'edifici haurà de reduir significativament el consum de fonts d'energia no renovables.

-L'acumulació d'aigües de pluvials en dipòsits pel posterior consum en usos adequats aportarà un estalvi significatiu en el consum d'aigua potable.

-Es preveu un espai pel pas dels conductes verticals d'aigua en el nucli d'escalles, i partint d'aquí la xarxa es ramificarà segons les necessitats de cada planta.



### Clima

- VENTIL·LACIÓ**
- Reixeta impulsió aire net
  - Reixeta extracció aire viciat
  - Conducte de impulsió
  - Conducte d'extracció
  - Muntants d'impulsió
  - Muntants d'extracció

-El sistema de climatització de la torre es confia a una unitat de tractament de l'aire (UTA) que s'haurà d'instal·lar en les plantes tècniques existents en el cos en voladís, aprofitant que l'estructura de les encavallades origines espais no gaire aptes per a l'ús.

-Cada una de les zones a climatitzar comptarà amb elements de domòtica capaços de controlar d'una forma més efectiva la climatització general, deixant de banda la possibilitat de regular la climatització de forma manual.

-En els aparcaments la ventilació es farà a través de xemeneies que extrauran l'aire viciat del propi local; així mateix uns altres conductes seran els encarregats d'introduir l'aire net degut a la depressió pròpia que originarà l'aire extret per les xemeneies.

