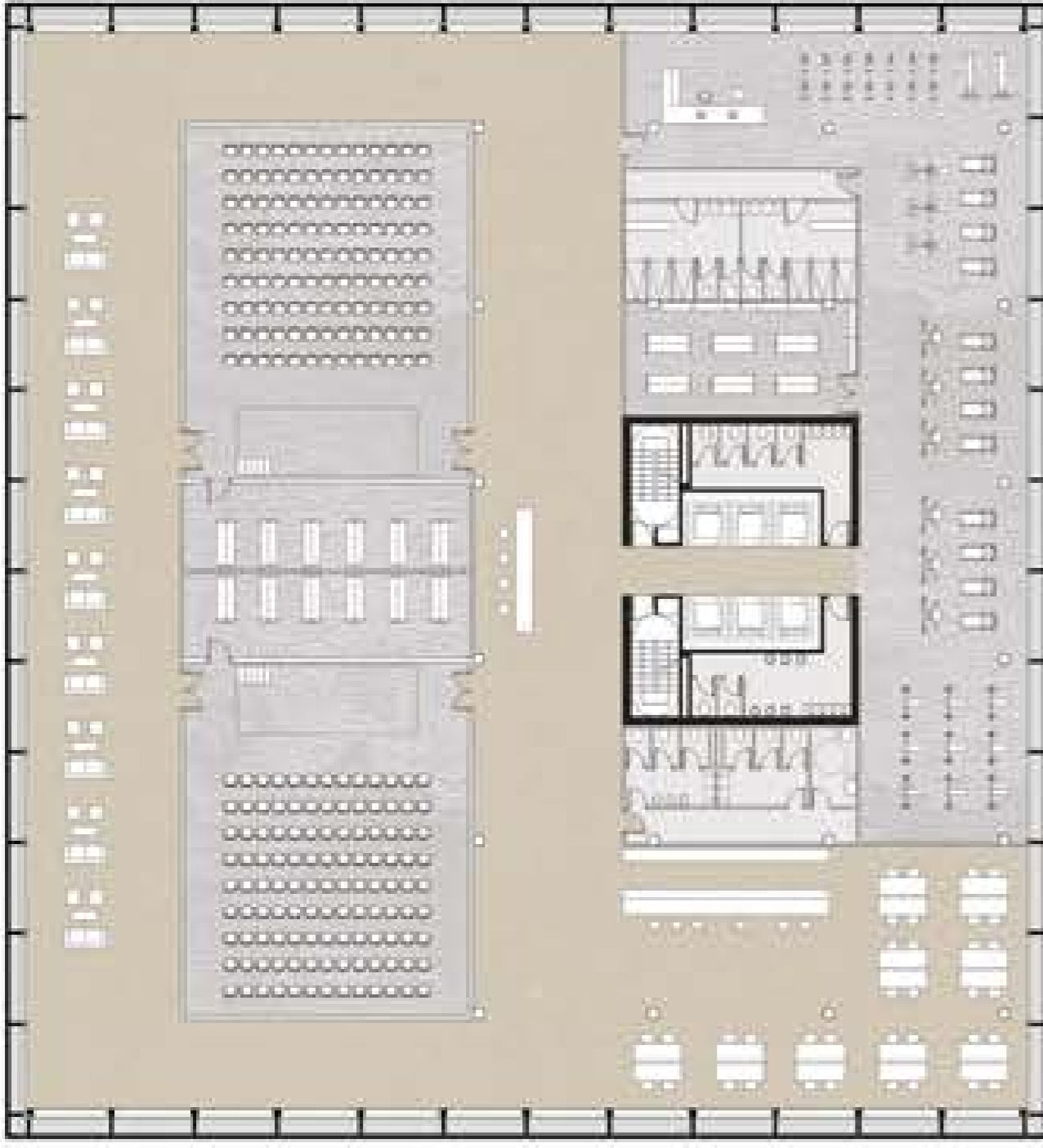


Els espais de l'Edifici Porta

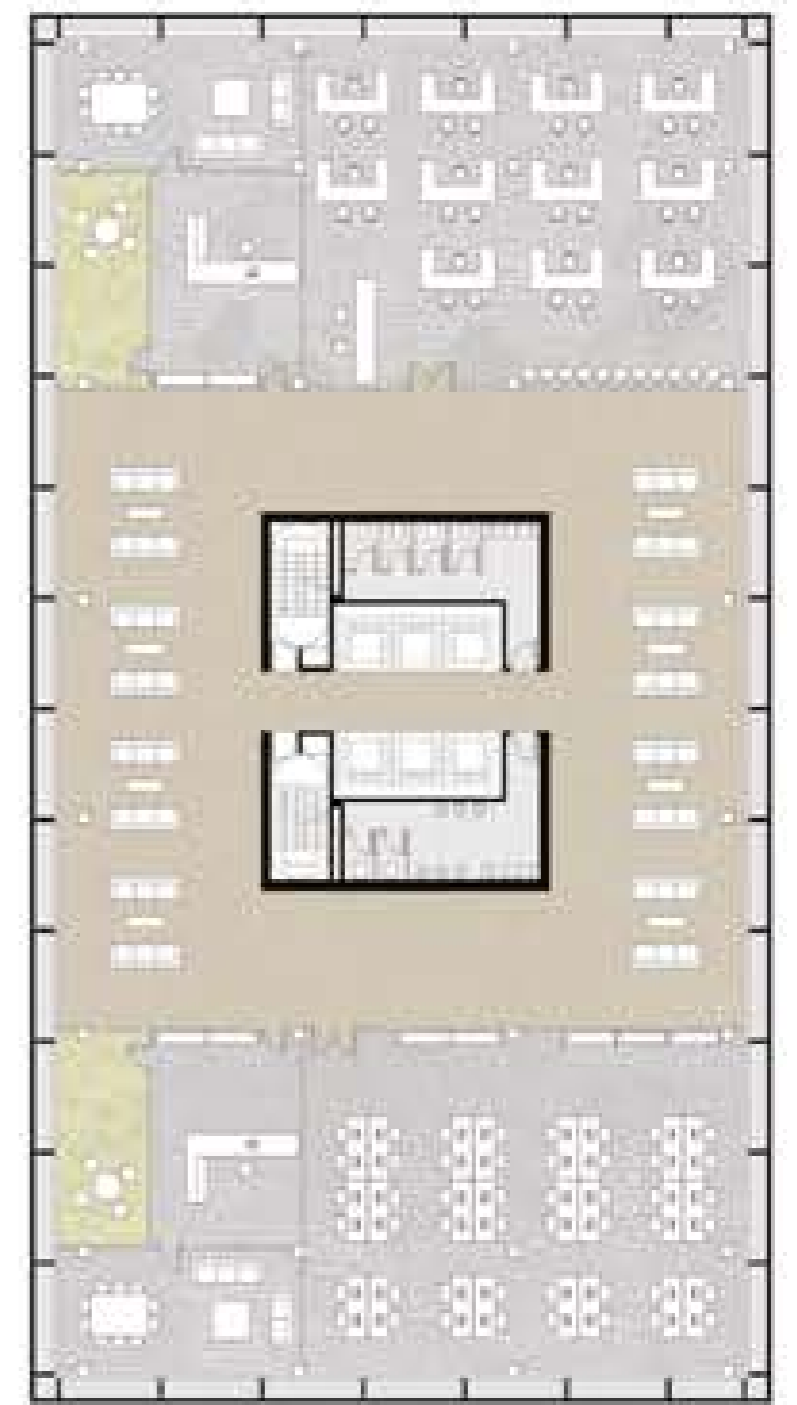
Planta auditori



Planta oficines voladis



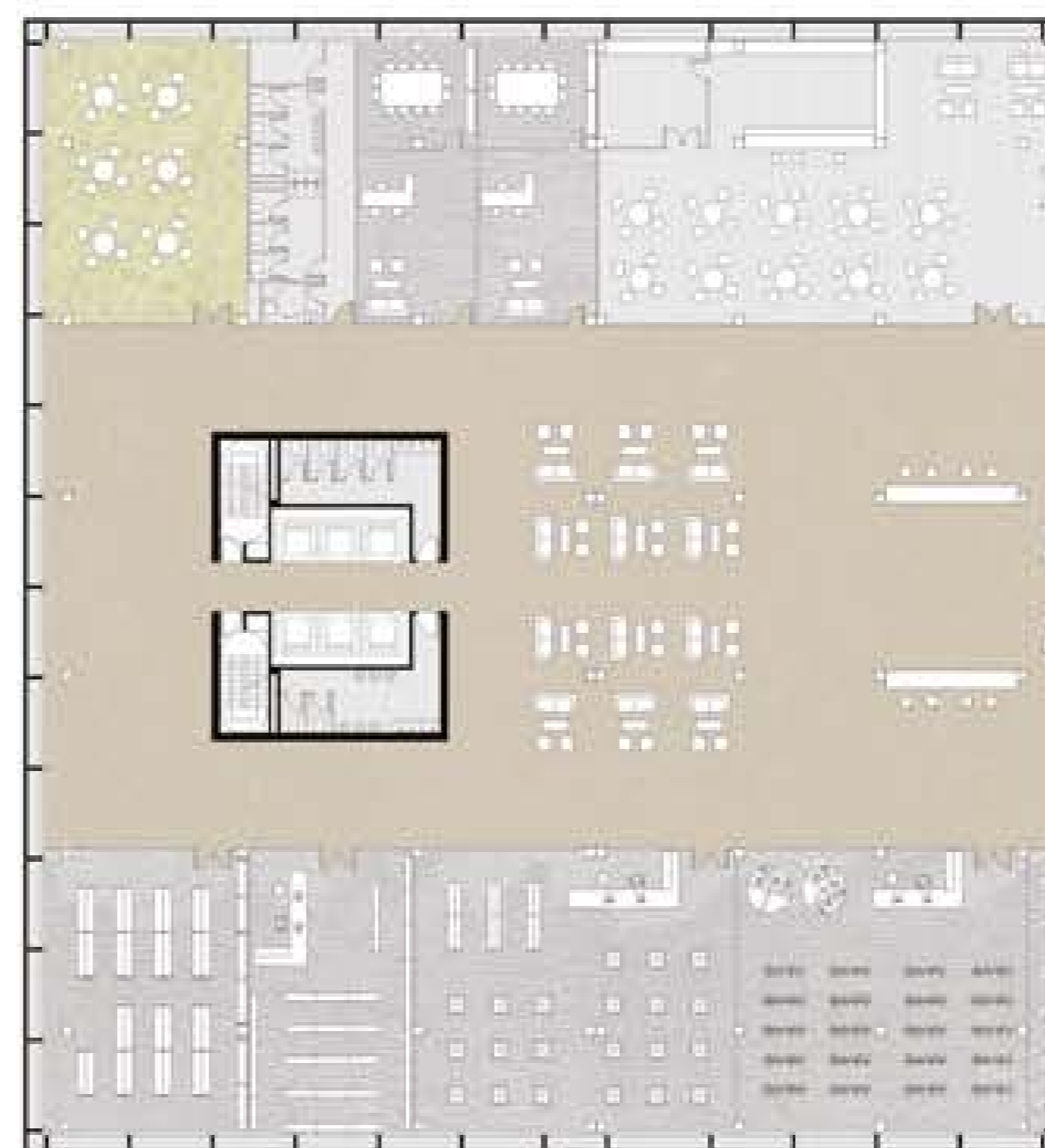
Planta oficines tipus 1



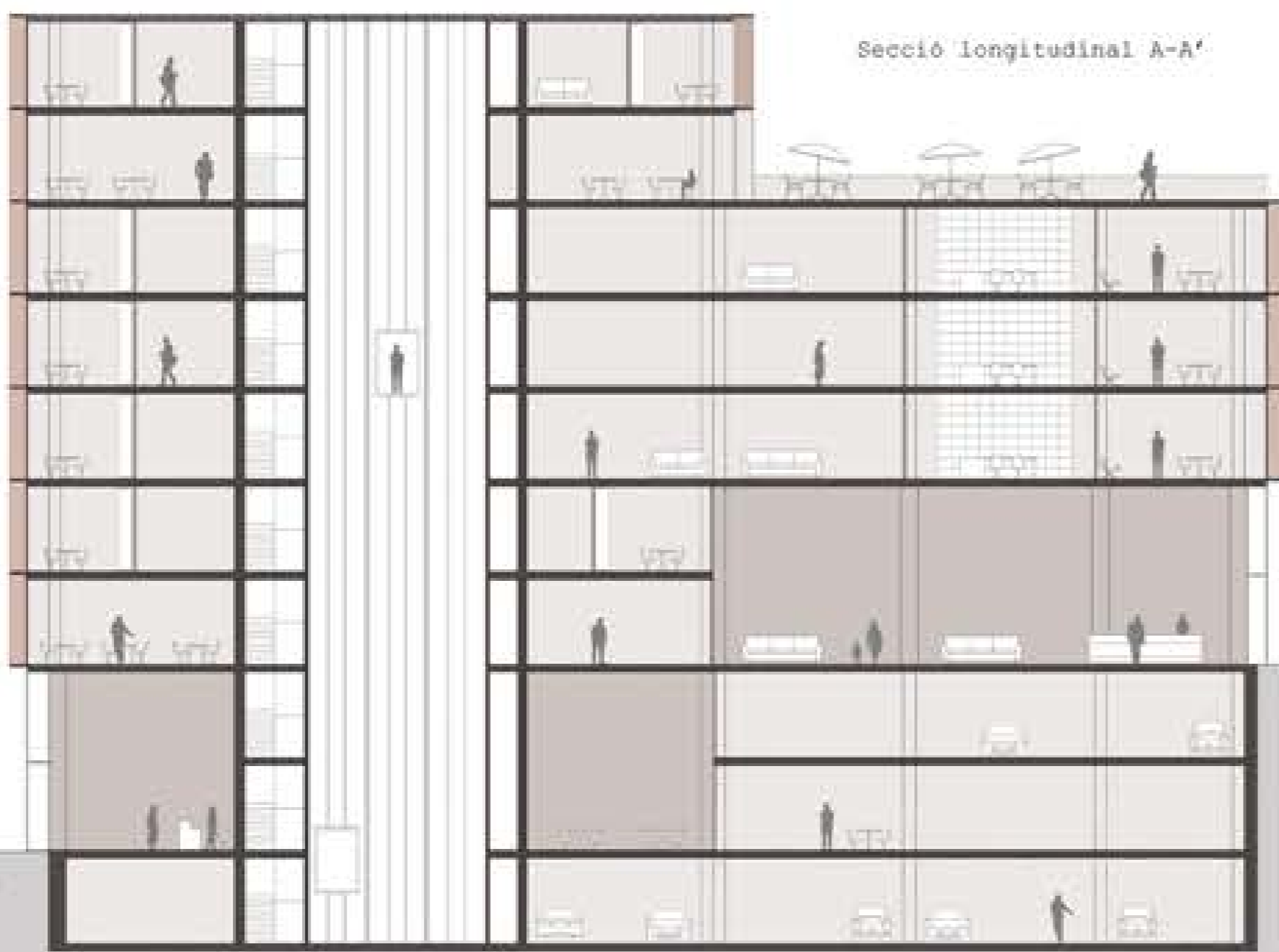
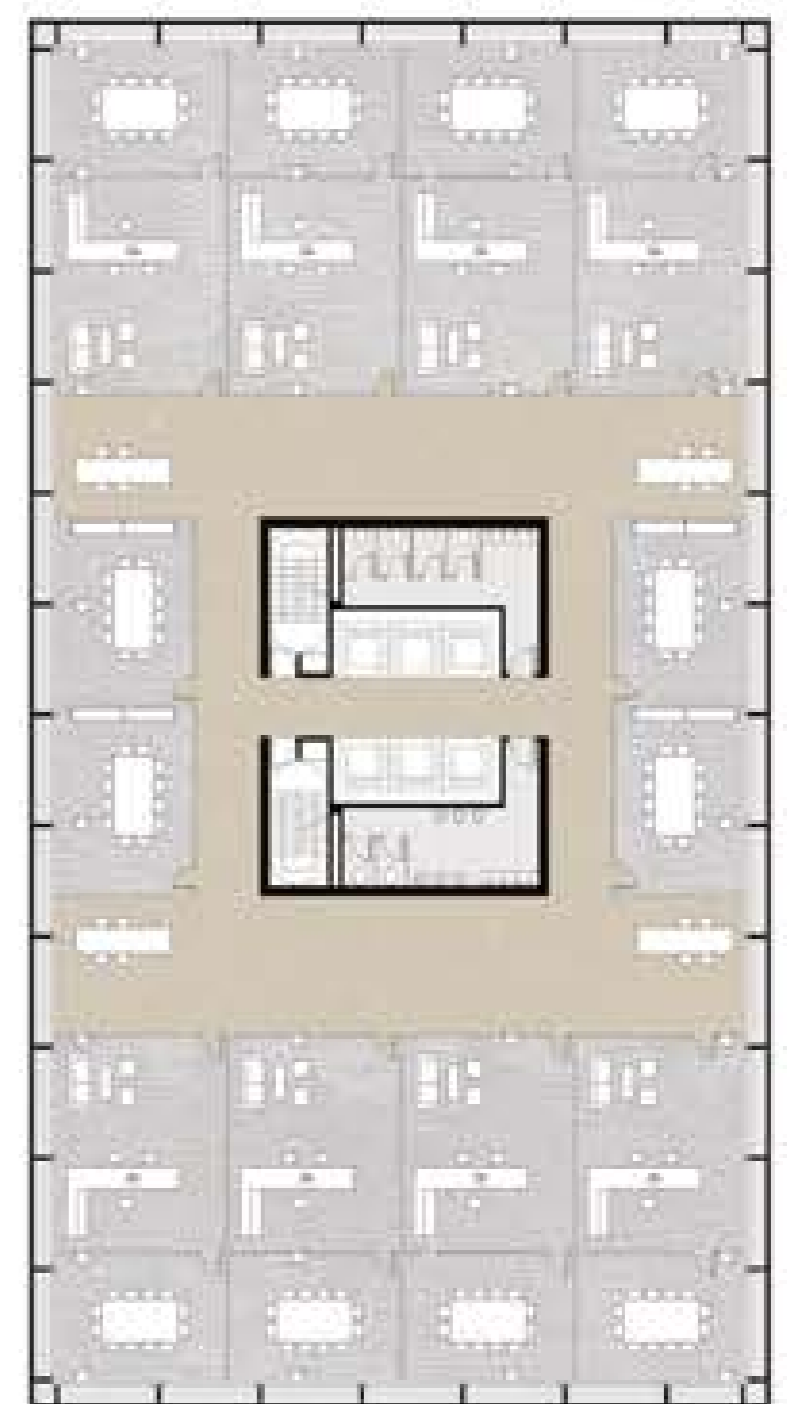
Planta control portuari



Planta accés plaça



Planta oficines tipus 2

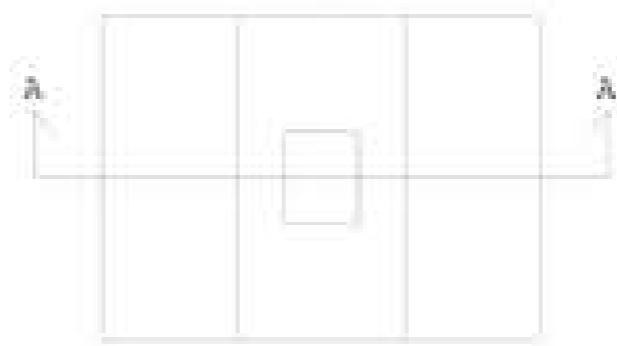


Secció longitudinal A-A'

L'Edifici Porta

Es tracta d'un edifici que té varies funcionalitats, ja que per un costat s'entén com una construcció destinada al servei portuari però en canvi per l'altre mostra un caràcter més públic. Aprofitant el desnivell que apareix a la part central de la plaça del mar s'originen dues entrades; una és la del nivell del viari rodant destinada a oficines i al control d'accés portuari, mentre la que es troba al nivell de la plaça pren un caràcter més obert, donant accés a espais varis entre ells: espais d'exposicions, de col·loqui, etc. i permeten que qualsevol persona alièna a l'edifici hi pugui entrar.

Aquest joc de cotes permet compatibilitzar perfectament les diverses funcions que adopta la torre. Tant és així que a la cinquena planta s'hi ubica una gran terrassa oberta al públic en general, que serveix com a balcó urbà, situada a la cota 24,5 metres respecte el nivell del mar. Des d'aquí s'obtenen unes visuals destacades que abarquen des del mar a la muntanya, tot passant per la ciutat de Barcelona.



Planta pàrquing tipus

