

Planta soterranis



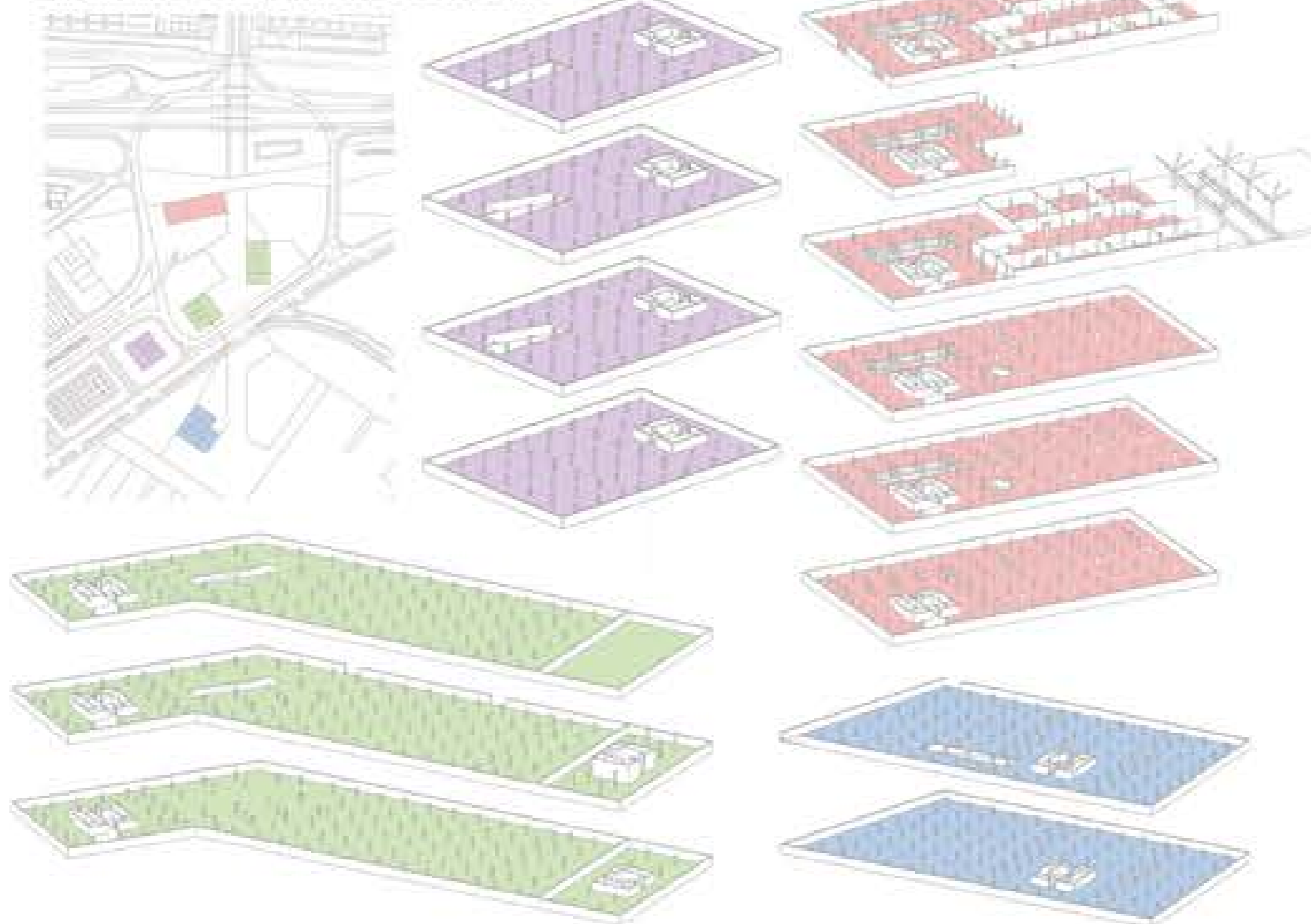
Còmput de places

Edifici	Usos	Places mínimes (segons normativa)
A	Oficines	1 plaça per cada 100 m ² útils
B	Estació intermodal i centre de congressos	1 plaça per cada 100 m ² útils
C	Edifici Porta - Oficines	1 plaça per cada 100 m ² útils
D	Hotel - Apart hotel	1 plaça per cada 3 habitacions dobles
E	Edifici Porta	1 plaça per cada 100 m ² útils
F	Oficines	1 plaça per cada 100 m ² útils

Edifici	Superfície edificada	Places mínimes	Places projecte
A	33.101 m ²	331 places	112 x 3 plantes = 336 places
B	31.531 m ²	316 places	158 x 2 plantes = 316 places
C	37.220 m ²	372 places	97 x 4 plantes = 388 places
D	38.505 m ²	168 places	206 x 1 plantes = 206 places
E+F	36.628 + 37.220 m ² = 73.848 m ²	739 places	247 x 3 plantes = 741 places
Total	214.205 m²	1.926 places	1.987 places

Edifici	Places projecte	Places mínimes accessibles (1 per 100 pl.)	Places accessibles projecte
A	336 places	4 places	4 places accessibles
B	316 places	4 places	8 places accessibles
C	388 places	4 places	8 places accessibles
D	206 places	3 places	4 places accessibles
E+F	741 places	8 places	8 places accessibles
Total	1.987 places	23 places	32 places accessibles

Axonometries plantes soterrani



L'espai que resta a la part inferior de la plataforma és aprofitada per ubicar-hi els aparcaments, per tal de minimitzar el volum d'excavacions.

El disseny dels espais reservats per a aparcaments tenen en compte l'obligatorietat de diverses normatives:
 "Modificació puntual de les Normes urbanístiques del FGM per a la previsió d'aparcaments".
 "Ordenança Municipal sobre llicències d'aparcaments".
 "CTE - SUA 9 Apartat 1.2.3 Plazas de aparcamiento accesibles".

La dimensió mínima de les places és de 4,50 metres de llarg i 2,20 metres d'amplada.

El còmput de places d'aparcament necessàries en cada edifici ve establerta segons els usos (Taula 1) i les superfícies edificades.

Els aparcaments tenen una capacitat superior a 100 places i, per tant, es preveuen dos accessos independents amb una pendent màxima d'un 20% i una amplada mínima de 4 metres.

Els edificis amb aparcament superior a 100 m² compten amb 1 plaça accessible per cada 50 places o fracció, fins a 200 places, i 1 plaça accessible per cada 100 places més o fracció.

Les amplades dels passadissos interiors de circulació tenen mínim 4 metres d'amplada, per a una correcta maniobrabilitat.