

Memòria històrica

Des de la construcció de les muralles a l'Edat Mitjana, fins a mitjan segle XIX, la forma i dimensions de Barcelona no van canviar gaire, al igual que el seu voltant. El pla, ocupat per altres nuclis com ara el Clot, Sant Martí de Provençals o Santa Maria de Sants, era un entramat de rieres i rierols, de camps i vinyes, camins i carreteres.

Fins a mitjan segle XIX, l'altra banda de Montjuïc també està ocupada per camps de cultiu.

A partir de 1846, la ciutat de Barcelona prohibeix la instal·lació de fàbriques a l'interior de la ciutat. Per això, un dels llocs escollits per construir les noves fàbriques, va ser la Marina de Sants, ja que tenia bones comunicacions, amplis terrenys i abundant aigua.

El nom que se li dona al barri de la Marina del Prat Vermell prové precisament de les fàbriques d'indianes que es van instal·lar en aquella zona, que es dedicaven al tint de tel·les de color vermell.

A principis del segle XX, els camps, les platges, les masies i el barri de pescadors de Can Tunis van anar deixant pas al port franc, a la indústria i als diferents nuclis urbans.

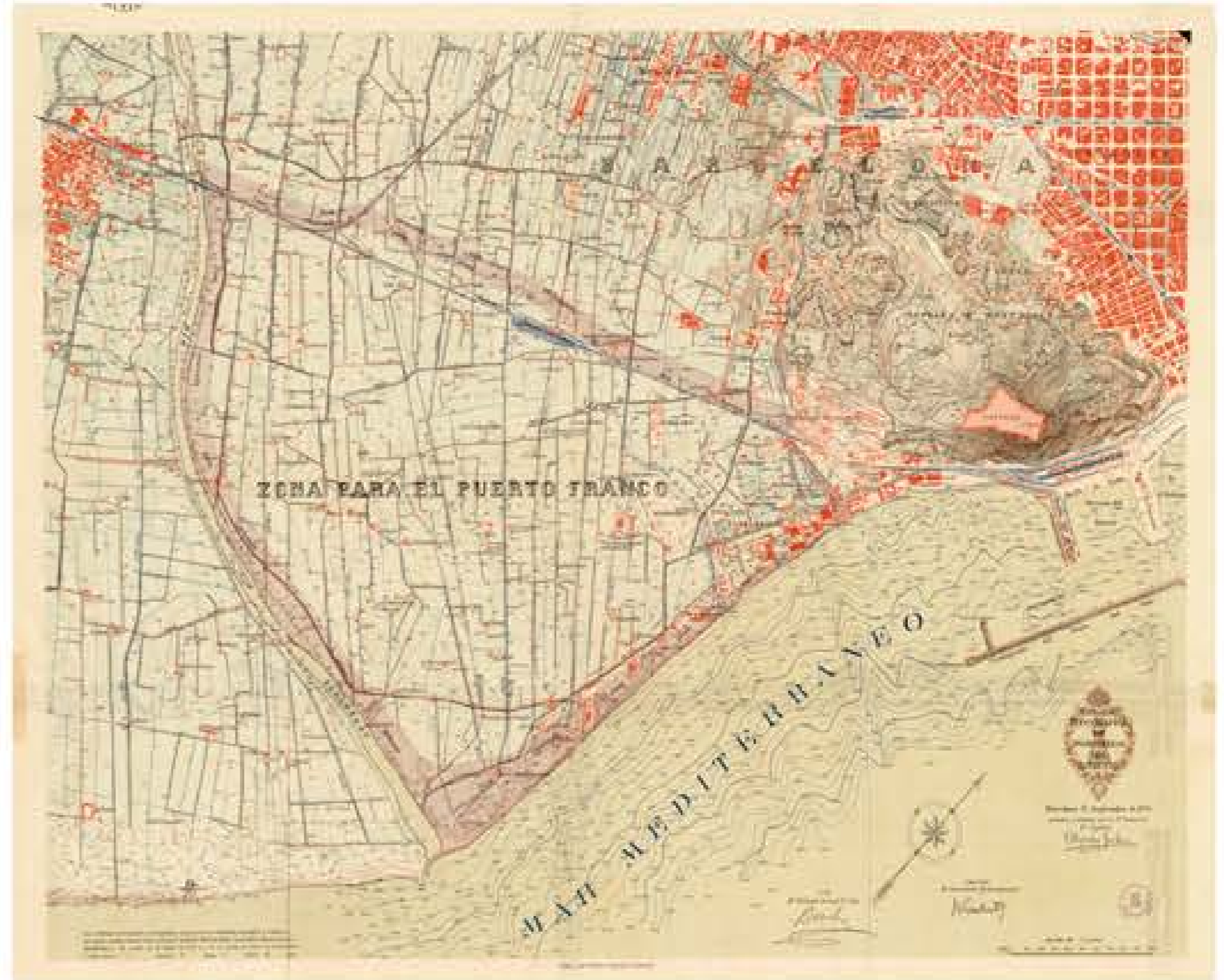
A la cartografia històrica de l'any 1926 ja apareixen algunes de les traces importants que avui dia connecten la ciutat de Barcelona amb la Zona Franca. El Passeig de la Zona Franca i la via del Morrot s'acaben creuant al punt on avui dia trobem un nus viari de la Porta 29 del Port, l'espai de projecte.



Mapa de Barcelona (1706)

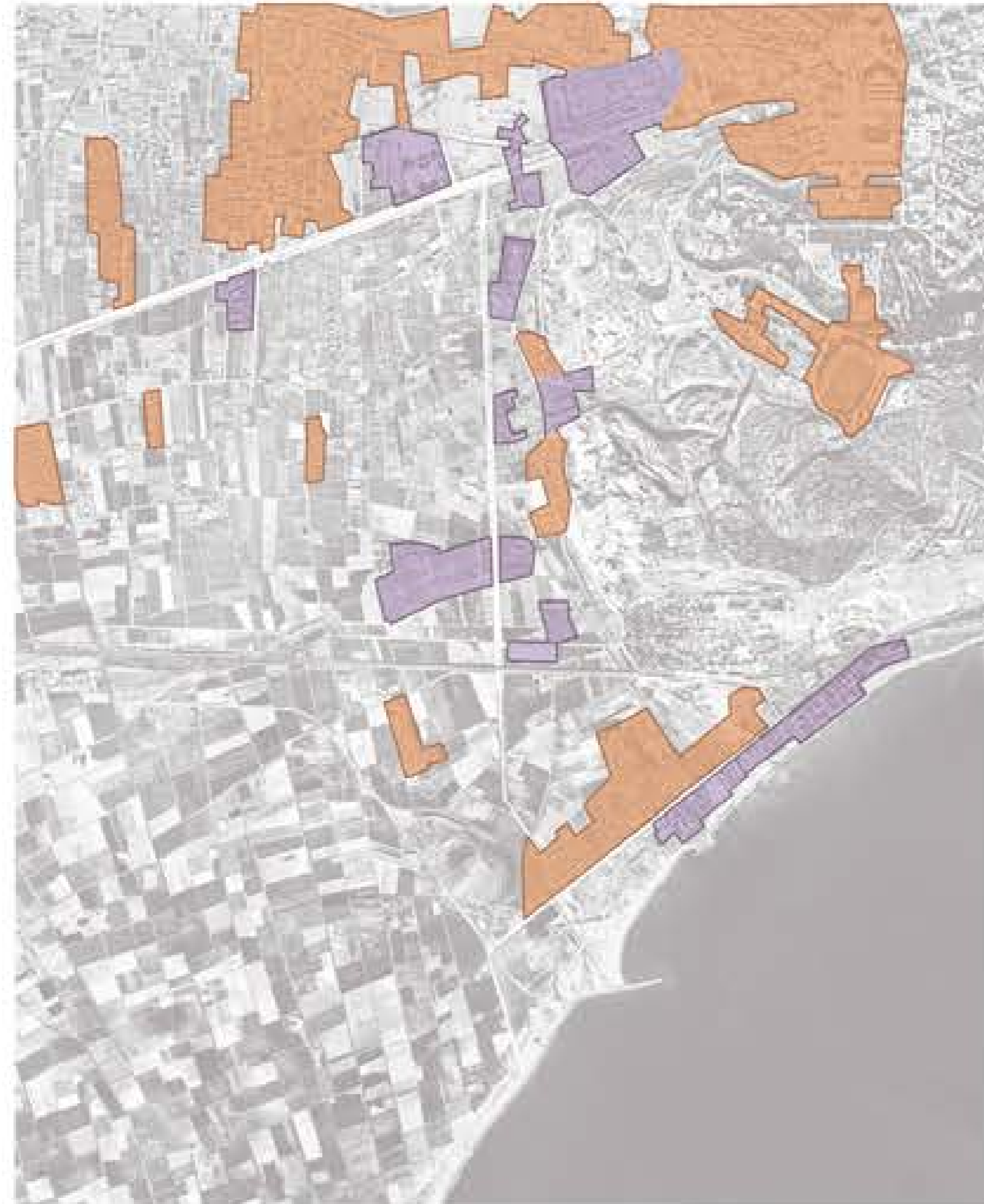


Barcelona i els seus contorns (S. XVIII)



Port de la Zona Franca (1926)
*Font cartografies: IOC

Evolució de la superfície edificada (1956 - 2014)



Teixit urbà (orange) / Teixit industrial (purple)



La Muralla del Mar (1870)



Cases de treballadors a la Marina del Prat Vermell (S.XX)



Carrer Peris - actual C/ Santa Eulàlia



Tramvia 48 connexió per Morrot (1960)



Fàbrica Seat i Montjuïc al fons (1961)



Barraques al peu de Montjuïc (1950)



Pas sota les vies de tren Carretera Nostra Sra. del Port (1969)



Passeig de la Zona Franca (1960)
*Font fotografies: Arxius històric IOC

Superposició de cartografies (1743 - 1979)



E 1/10.000

El Passeig Marítim (1926)



L'arribada del port franc a aquesta zona va possibilitar un gran desenvolupament econòmic territorial, però en contrapartida, s'ha de tenir en compte que l'activitat portuària va condicionar molt el desenvolupament urbà d'aquesta part de la ciutat.

La transformació del front litoral, lligada al port de Barcelona, va suposar la pèrdua d'uns referents que eren pròpis de la identitat dels barris i de les persones que habitaven el lloc.

En gran mesura, aquestes persones eren els propis treballadors de les fàbriques, gent humil i amb precarietat econòmica, els quals van haver d'aprendre a viure en aquest nou context desnaturalitzat.

Aquesta dissecció imposada ciutat-mar va acabar originant espais poc amables per a les persones, produint una desintensificació urbana de la ciutat a mesura que aquesta s'apropa a la zona portuària.