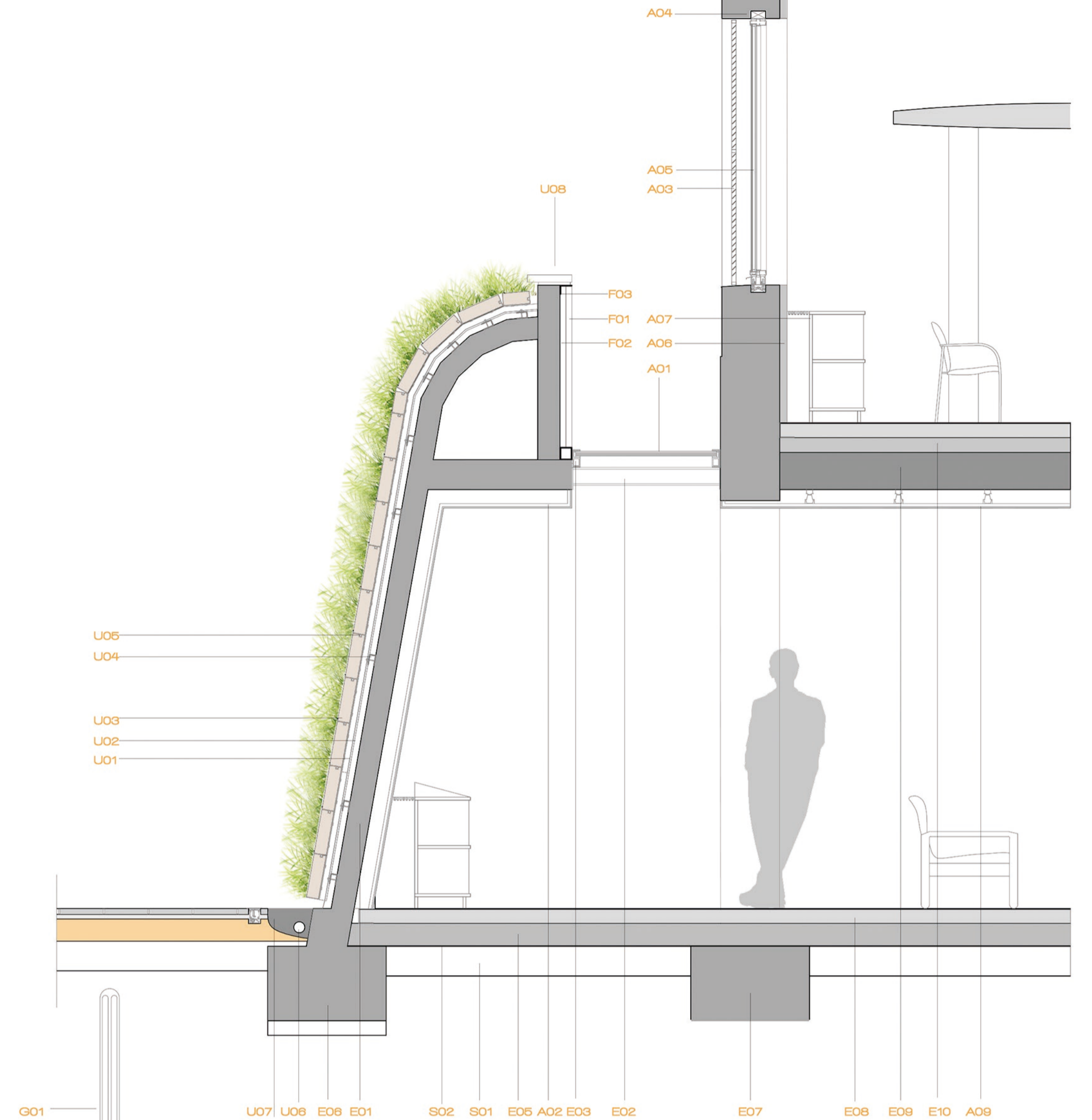


- SO1. EMMACAT DE GRAVES DE 20cm DE GRUIX
- SO2. LÁMINA DE POLIETILÉ DE 100 MICRES
- E01. MUR DE FORMIGÓ ARMAT, E=15cm
- E02. PERFLS HEB120 AMB CONNECTORS A MUR ORIGINAL
- E03. PERFLS PERIMETRALS DE LLUERNAR, UPN120
- E04. LLOSA DE FORMIGÓ ARMAT, E=15cm
- E05. SOLEIRA DE FORMIGÓ ARMAT, E=15cm
- E06. SABATA CONTINUA DE B=80cm
- E07. FONAMENTACIÓ EXISTENT. TIPOLOGIA DE PUS DE MUR DE FÀBRICA
- E08. PAVIMENT CONTINU FORMAT PER CAPA DE FORMIGÓ, E=85mm ARMAT AMB MALLA ELECTROSOLDADA DE SECCIONS 20x20, D=5mm, I FIBRES DE POLIPROPILE. CAPA DE MORTER COMPACTAT, E=5mm GRIS, FORMAT PER CAPA D'IMPREGNACIÓ DE RESINES, CAPA DE RESINA EPOXI TRANSPARENT I ÀRIDS PIGMENTATS COMPACTATS AMB MÀQUINA ALLISADORA. CAPA PER EVITAR LA BRUTICIA I EL RATLLAT DE LA SUPERFÍCIE, ACABAT POLIT.
- E09. FORJAT ORIGINAL, DE BIGUES METÀLIQUES DE PERFL NO NORMALITZAT, H=25cm I REVOLTÓ CERÀMIC AMB INTEREX DE 70cm. SANEJAT I REHABILITAT MITJANÇANT CALES PER A COMPROVACIÓ DE LES CAPACITATS MECÀNIQUES.
- E10. REFORÇ ESTRUCTURAL, MITJANÇANT CAPA DE COMPRESSIÓ DE FORMIGÓ ARMAT, H=10cm, AMB MALLA ELECTROSOLDADA DE SECCIONS 20x20, D=5mm.
- A01. TRIPLE VIDRE LAMINAT E=30mm
- A02. CEL RAS CONTINU FORMAT PER PLAQUES DE GUIX LAMINAT, E=12,5mm, AMB PINTURA PLÀSTICA, AMB UNA CAPA SEGELLADORA I DUES D'ACABAT, AMB FIXACIONS MECÀNIQUES OCULTES.
- A03. MALLORQUINES ORIGINALS DE FUSTA, SANEJADES I REPINTADES AMB PINTURA HIDRÒFUGA COLOR MARRÓ.
- A04. PREMARCS DE FUSTA ORIGINALS
- A05. FUSTERIA NOVA D'ALUMINI AMB SISTEMA DE TRENCAMENT DE PONT TÈRMIC, AMB TANCAMENT I OBERTURA DE SEGURETAT OSCLOBATENT, TIPUS SKYFRAME.
- A06. TRASDOSSAT INTERIOR AL MUR ORIGINAL FORMAT PER PLAQUES DE GUIX LAMINAT, E=12,5mm, AMB PINTURA PLÀSTICA, AMB UNA CAPA SEGELLADORA I DUES D'ACABAT, AMB FIXACIONS MECÀNIQUES OCULTES.
- A07. MOBIILIARI DE BIBLIOTECA TRASDOSSANT LA PARET, DEIXANT UNA CÀMARA DE SERVEI DE 15cm PER AL PAS D'INSTAL·LACIONS D'ELECTRICITAT, TELECOMUNICACIONS I FONTANERIA I CLIMATITZACIÓ. FUSTA DE NOGAL D'ESTATS UNITS, DE COLOR FOSC I VETES ALINEADES ENTRE ELS PANEL·LS.
- A08. CORNISA ORIGINAL, RESTAURADA PER UN ARTESÀ GUIXAIRE.
- A09. CEL RAS CONTINU FORMAT PER PLAQUES DE GUIX LAMINAT, E=12,5mm, AMB PINTURA PLÀSTICA, AMB UNA CAPA SEGELLADORA I DUES D'ACABAT, AMB FIXACIONS MECÀNIQUES OCULTES, QUE SUBSTITUEIX AL CEL RAS ORIGINAL DE CANYÍS.
- U01. IMPERMEABILITZACIÓ TIPUS SUPERMUL DE CHOVA
- U02. PLANQUES RÍGIDES DE LLANA DE ROCA DE DENSITAT 200kg/m3, E=40mm
- U03. PANELL VERD TIPUS GSKY GREEN WALL, DE 30x30cm, AMB FORATS PER A COL·LOCAR VEGETACIÓ DE 4x4cm, ÀPTES PER A INTERIOR I EXTERIOR I PER A DIFERENTS ESPÈCIES VEGETALS, PERMETENT CREAR PATRONS I JOCS DE COLORS.
- U04. SUBSTRUCTURA DE PERFLS D'ACER GALVANITZAT, COL·LOCADA AMB FIXACIONS MECÀNIQUES
- U05. SISTEMA DE REG PER CIRCUIT TANCAT
- U06. REPLÉ DE GRAVES PER A DRENATGE
- U07. TUB DRENANT, D=15CM, AMB LÁMINA GEOTÈXIL
- U08. PECES DE REMAT DE PEDRA NATURAL SORREJAT DE 60x30 I E=5cm, AMB SORREJAT A TRES CAPES
- F01. MORTER PROJECTAT AMB MALLA DE POLIÈSTER E=4cm PINTAT AMB PINTURA AL SOL·SILICAT.
- F02. AÏLLAMENT DE POLIESTIRÉ EXPANDIT AMB ARMADURA D'ACER GALVANITZAT
- F03. SUBSTRUCTURA DE PERFLS D'ACER GALVANITZAT EN CALENT, DE 100x60mm, COL·LOCATS AMB FIXACIONS MECÀNIQUES CADA 80cm
- G01. SONDA DE GEOTÈRMA DE PROFUNDITAT 100cm



EL PALAU DEL MARQUÈS D'ALELLA, DIAGNOSI GENERAL CONSTRUCTIU

FORJATS

EXISTÈNCIES
ELS FORJATS SÓN UNIDIRECCIONALS, AMB BIGA METÀLICA DE FORMAT NO NORMALITZAT, DE CANTELL DE 22cm i AMB UN INTEREX DE 70cm. ENTRE LES BIGUES HI HA REVOLTONS CERÀMICS I A SOBRE UNA CAPA DE 3cm QUE CONTÉ EL PAVIMENT. LA RESISTÈNCIA TOTAL ESTIMADA DELS FORJATS, TENINT EN COMPTE L'ÈPOCA I EL FET QUE ERA UNA VIVENDA PER A BURGESOS, ÉS DE 450KG/M2, ENVERS ELS 400KG/M2 QUE TINDRIA UNA VIVENDA DE TREBALLADORS DE L'ÈPOCA.

ESTRATÈGIES
AQUEST NÚMERO ÉS INSUFICIENT PER A ACOLLIR UNA BIBLIOTECA JA QUE LA SOBRECÀRREGA D'ÚS JA ÉS DE 500KG/M2, AIXÍ QUE ES FARÀ UN REFORÇ MITJANÇANT UNA CAPA DE COMPRESSIÓ DE FORMIGÓ ARMAT I CONNECTORS AMB LES BIGUES EXISTENTS PER A ASSEGURAR QUE COL·LABOREN AIXÓ TRIPLICARIA LA RESISTÈNCIA TOTAL DEL FORJAT (QUE, PER A SER CONSERVADORS, FIXAREM EN 1.000KG/M2)

CEL-RASOS

ACTUALMENT ÉS DE CANYÍS, ENGANXAT JUST A SOTA DE LES BIGUES METÀLIQUES. L'ESTAT DE CONSERVACIÓ PROBABLEMENT ÉS MOLT DOLENT, JA QUE AL SER MATERIA ORGÀNICA ES POT HAVER PODRIT PER AL HUMIDAT I EL PAS DELS ANYS. LES CORNISES SÓN MOLT PROMINENTS I AMB DISSENYYS MOLT ELABORATS.

PER A PODER COMPROVAR L'ESTAT PATOLÒGIC DE LES BIGUES METÀLIQUES S'HA DE TREURE EL CEL RAS. AIXÍ ES OPT APROFITAR I SUBSTITUIR LO PER UN CEL-RAS NOU MÉS RESISTENT, AMB MILLOR ACABAT, MILLOR CAPACITAT ACÚSTICA I MÉS FACILITAT PER A PASSAR HI INSTAL·LACIONS. PER A MANTENIR LES CORNISES ORIGINALS, ES FARAN MOTLLOS PER ARTESANS GUIXAIRE, ES DESMUNTARÀ I AL FINAL D'OBRA ES TORNARÀ A COL·LOCAR, SI ES MALMET ALGUN ELEMENT, ES PODRÀ REPRODUIR AMB ELS MOTLLOS.

MURS I FONAMENTS

ELS MURS SÓN DE CÀRREGA, D'OBRA, AMB UNA DENSITAT APROXIMADA DE 18KN/M3. ELS GRUXXOS SÓN IMPORTANTS, COMENSANT EN 90cm D'AMPLADA A LA PLANTA SEGONA I ACABANT EN 80cm A LA PLANTA SOTERRANI. LA FONAMENTACIÓ ÉS DE PUS DE FONAMENTACIÓ, QUE ES VA EXAMPLANT AMB BANCALS DE 20cm FINS A TROBAR L'ESTRAT RESISTENT NECESSARI.

TENINT EN COMPTE L'AMPLADA DELS ELEMENTS, I EL FET QUE L'ESTUDI GEOTÈCNIC D'UNA ZONA PROPERA (CEDIT PER BOSCH-VENTAYOL), NO CAL REFORÇAR LOS, EL QUE SI QUE SERIA NECESSARI SERIA MILLORAR NE LES QUALITATS TÈRMiques, TRASDOSSANT INTERIORMENT ELS MURS DE FAÇANA I SOTERRANI.

PAVIMENTS

AL PALAU PRINCIPAL SEMBLA QUE HI HA PARQUET, AMB DIFERENTS PATRONS GEOMETRICS, EL FET QUE ESTÀ MAJORITARIAMENT COBERT AMB ALFOMBERES FA DIFÍCIL ASSEGURAR AL 100% AQUESTA SUPOSICIÓ. AL PALAU DE LA MARE SEMBLA QUE HI HA MARBRE BLANC. AQUESTS PAVIMENTS OBIVIAMENT NOMÉS ES TROBEN A LES ZONES NOBLES, ÉS A DIR, PLANTES BAXES I PRIMERES. A LES PLANTES SOTERRANI I SEGONES (LES DE SERVEI) HI HAURÀ TERRAZO O SEMBLANT.

EL PARQUET DEL PALAU PRINCIPAL QUE APAREIX A LES IMATGES ESTÀ DESGASTAT I SOBRESSURT. SI ES MANTINGUÉS EL PAVIMENT ORIGINAL PASSARIA QUEL·COM SEMBLANT AL PALAU ROBERT, EN EL QUE DEGUT A L'ÚS INTENSIU ACTUAL S'HA DESGASTAT EXCESSIVAMENT RÀPID. COM QUE S'HA D'EXCAR EL PAVIMENT ORIGINAL PER TAL DE REFORÇAR ELS FORJATS, ES PROPOSA SUBSTITUIR EL PAVIMENT ORIGINAL PER RESINA EPOXI DE COLOR GRIS SUAU. ELS PAVIMENTS ORIGINALS ES RECOL·LOCARAN A LES ZONES DE MENYS ÚS, COM LES DE TREBALL INTERN, FONS ESPECIALITZATS ETC.

OBERTURES

LES FINESTRES ACTUALS ES MOLT PROBRABLE QUE SIGUIN DE FUSTA, AMB PREMARCS DE FUSTA I UN VIDRE SIMPLE. LES PERSIANES SÓN MALLORQUINES, PINTADES D'UN COLOR MARRONÓS/GRANATÓS. LA PINTURA ESTÀ EN MAL ESAT I S'EVIDENCIA UNA FALTA DE MANTENIMENT EN AQUESTS ELEMENTS.

PER TAL DE MILLORAR LES CARACTERÍSTIQUES TÈRMiques DE L'EDIFICI, S'HAURIEN DE CANVIAR LES FUSTERIES DE TOTA LA CASA. S'HA DESCARTAT NOMÉS CANVIAR ELS VIDRES, O DOBLAR AMB UNA FUSTERIA NOVA I MANTENIR L'ANTIGA DESPRÉS D'ANALITZAR-HO EN DIFERENTS CORRECCIONS I DE FER LA HIPÒTESI QUE AMB EL PAS DELS ANYS LA FUSTA, TENINT EN COMPTE EL TAMANY I EL MANTENIMENT DE L'EDIFICI, S'HAURÀ DEFORMAT. EL FET DE COL·LOCAR UNA FUSTERIA NOVA PERMETRÀ TAMBÉ TENIR TANCAMENT I OBERTURA DE SEGURETAT, I PODER INTERGRAR ELS SISTEMES D'ALARMA I EMERGENCIA. LES MALLORQUINES ES PODEN REUTILITZAR, DESMONTANT-LES, TREINT TOTES LES CAPES DE PINTURA EXISTENT I PINTANT AMB PINTURA HIDRÒFUGA.