

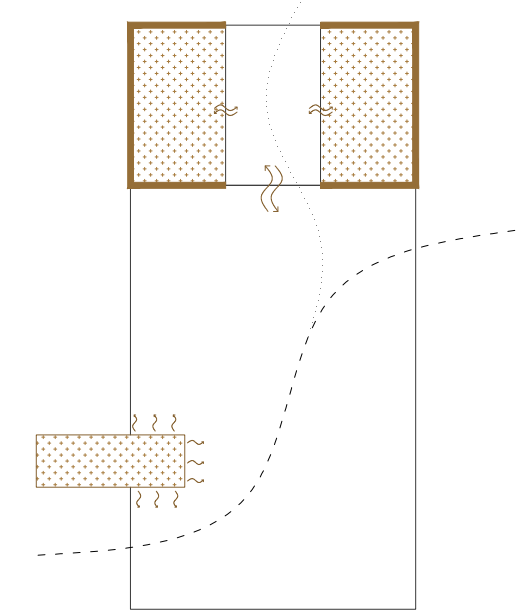
**SISTEMES**  
{ Gradients }

El principi que segueixen les instal·lacions és conseqüent amb l'estratègia de projecte: Un gran espai semi-exterior amb una envoltant dinàmica —regulable segons el clima— embolcalla i "filtra" les energies amb la inèrcia del buit interior.



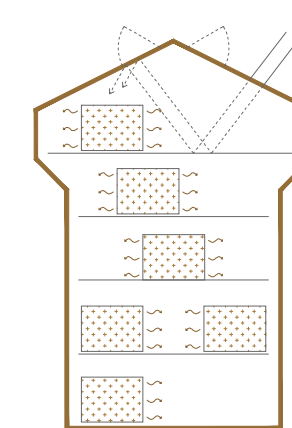
IBN Institut Forestal i de Recerca Natural de Wageningen  
Stefan Behnisch

Les peces de programa s'organitzen entorn d'aquest espai, subdividides al seu temps en dos espais diferenciats. L'espai de transició —Halls, Offices, Paliers, etc.— i l'espai servit —espais de treball, co-working, cambres—, aquell que exigeix el confort més important.

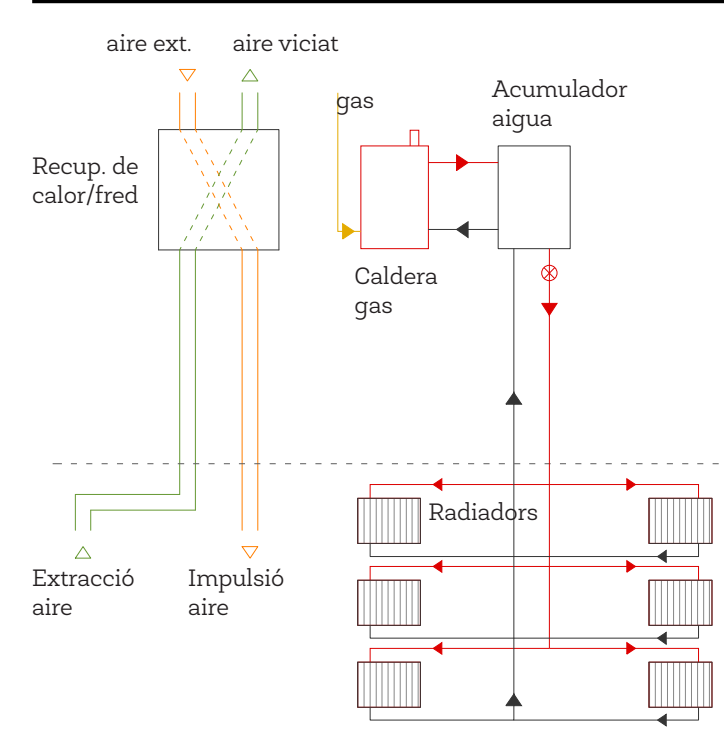


Aquest gradient de transició Exterior » Interior amb que s'organitza el programa permet l'intercanvi d'energia de forma passiva amb l'espai captador i economitza la despesa energètica necessària per a abastir el confort demandat a cada espai.

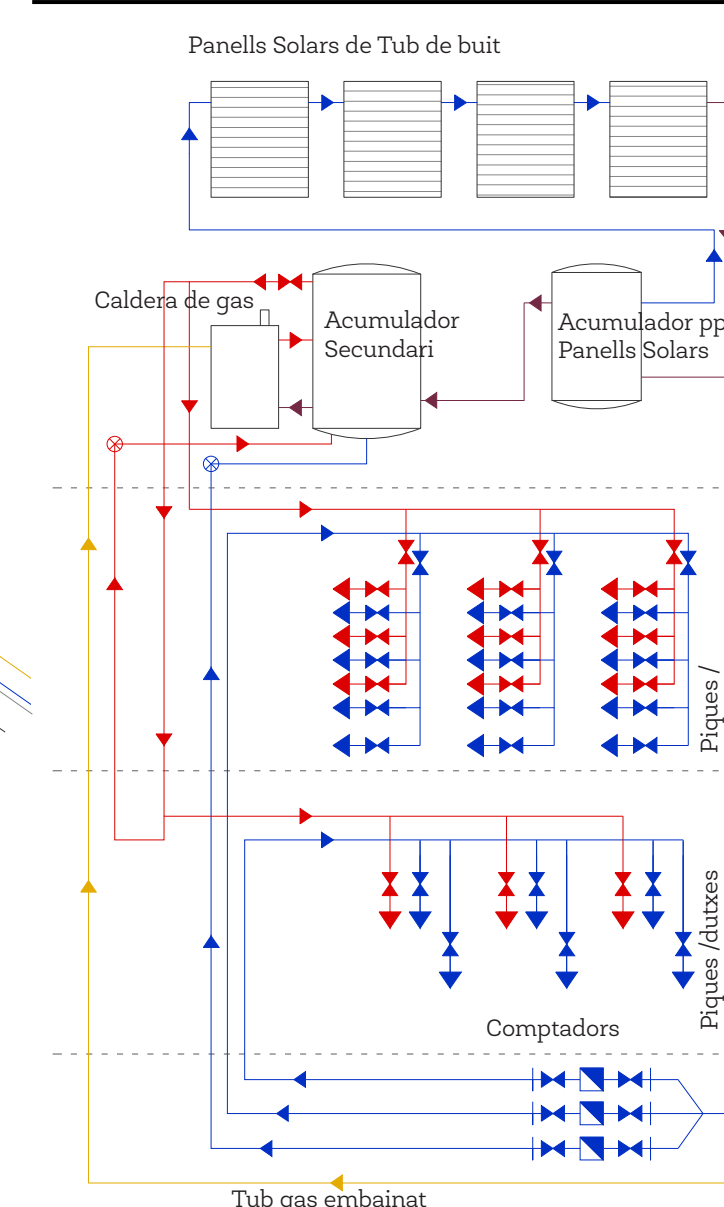
D'aquesta manera, es centren totes les despeses única i exclusivament en les zones d'estança perllongada: Espais de co-working, ateliers, cambres de l'alberg, Sales, etc.



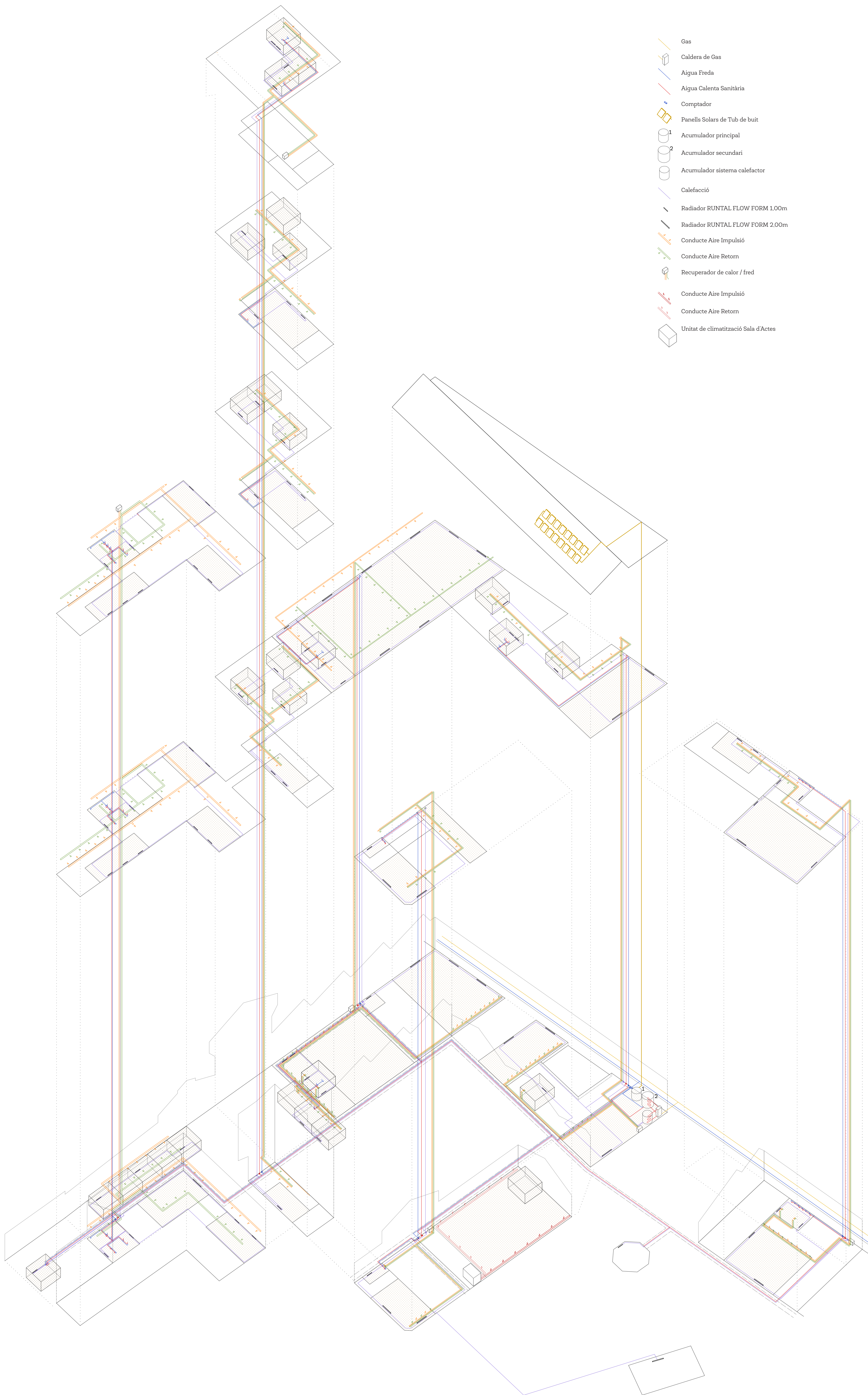
**CLIMATITZACIÓ**  
{ Diagrama de sistema }



**AF & ACS**  
{ Diagrama de sistema }



\*Zoom Sala Tècnica General 1:300



- Gas
- Caldera de Gas
- Aigua Freda
- Aigua Calenta Sanitària
- Comptador
- Panells Solars de Tub de buit
- Acumulador principal
- Acumulador secundari
- Acumulador sistema calefactor
- Calefacció
- Radiador RUNTAL FLOW FORM 1.00m
- Radiador RUNTAL FLOW FORM 2.00m
- Conducte Aire Impulsió
- Conducte Aire Retorn
- Recuperador de calor / fred
- Conducte Aire Impulsió
- Conducte Aire Retorn
- Unitat de climatització Sala d'Actes