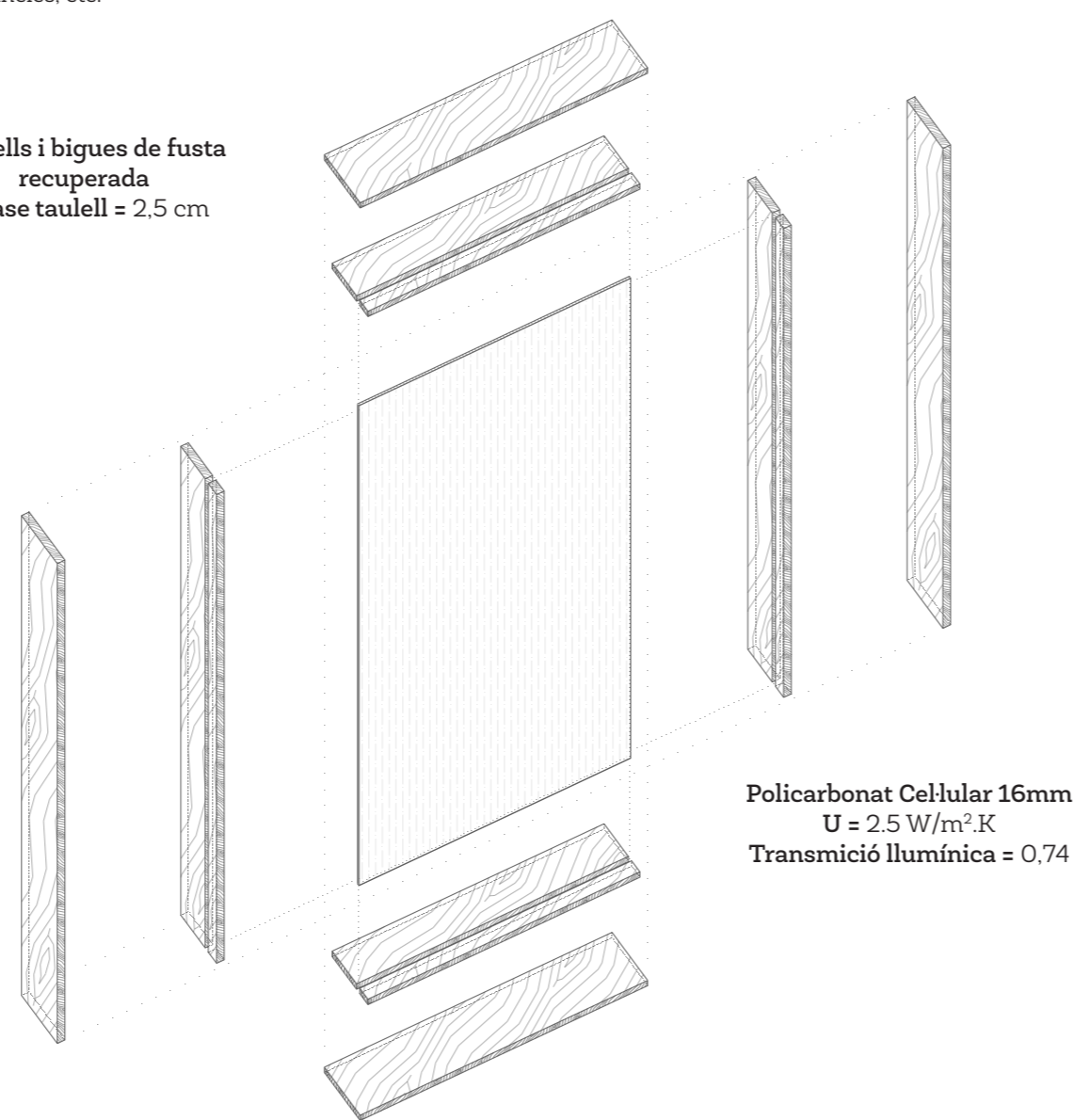


Les Chantiers de l'Esclain. Bas Chantenay, Nantes

pf. marc méndez peña tutor. josep ferrando

reconèixer [s. XIII: del ll. recognoscere. id.]
v. tr. / Examinar algú o alguna cosa per assabentar-se de la seva identitat, la seva naturalesa, les seves circumstàncies, etc.

Tauells i bigues de fusta recuperada
e base taulell = 2.5 cm



Policarbonat Cel·lular 16mm
U = 2.5 W/m².K
Transmissió lluminosa = 0.74

EL MÒDUL { Flexibilitat }

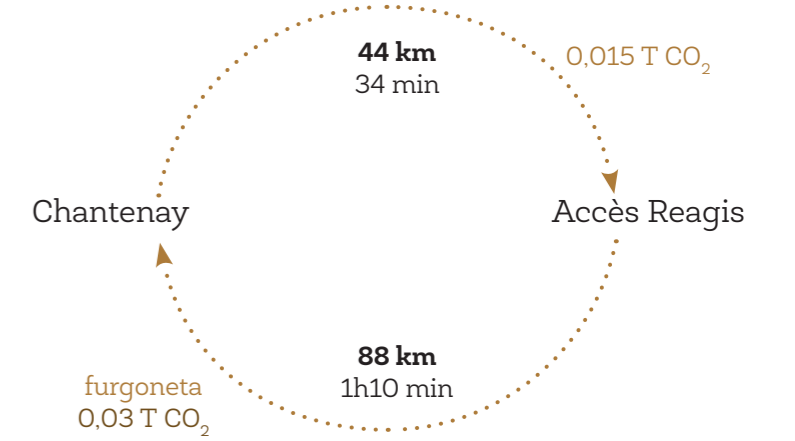
A partir d'un dels elements que tenim més a mà, generem una peça inicial que permeti modular diferents elements arquitectònics. La naturalesa de cadascun d'ells ordenarà cada espai d'una determinada manera.

Cadascuna de les tipologies d'espais adquireixen usos diferencials i ajuden a jerarquitzar l'interior de l'amalgama.



EL MÒDUL { Responsabilitat }

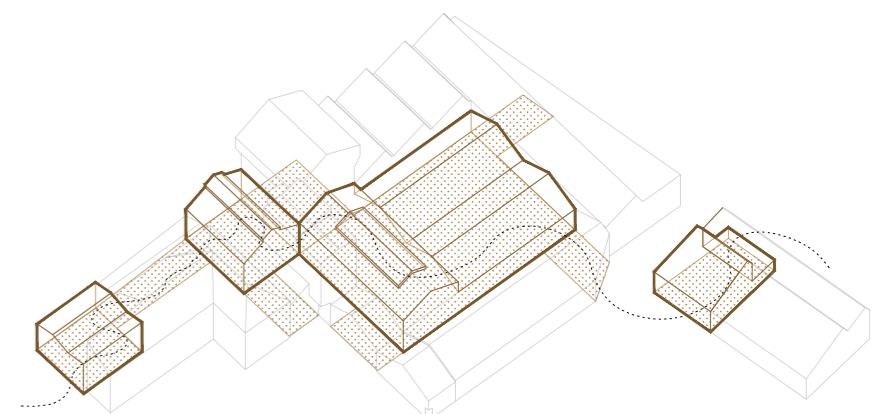
El projecte es realitza, en mesura del possible, amb fusta de segona mà adquirida a Accés Reagis, una estructura d'inserció social per mitjà de l'activitat econòmica situada a Savenay, propera a Nantes. Aquesta associació recupera sobretot el packaging de les peces d'Aribus, que desmantella i reven a preus baixos.



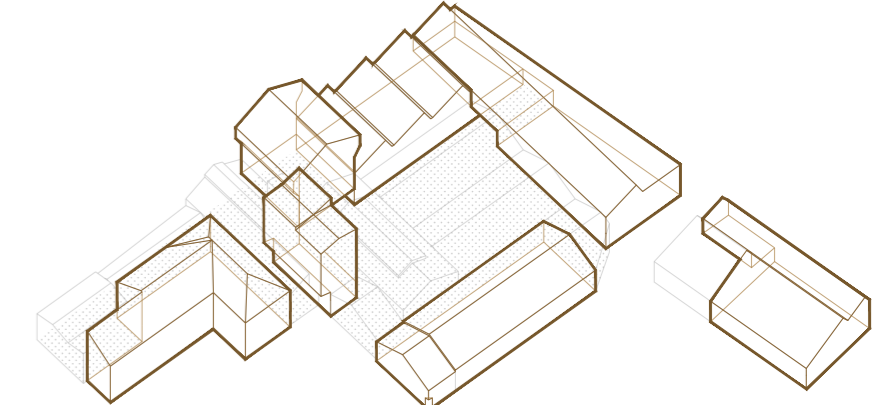
COM? { Deconstruir + Ordenar }

S'estableix un nou ordre que reguli el conjunt i li permeti funcionar com un sol ent, descentralitzat en una successió d'espais:

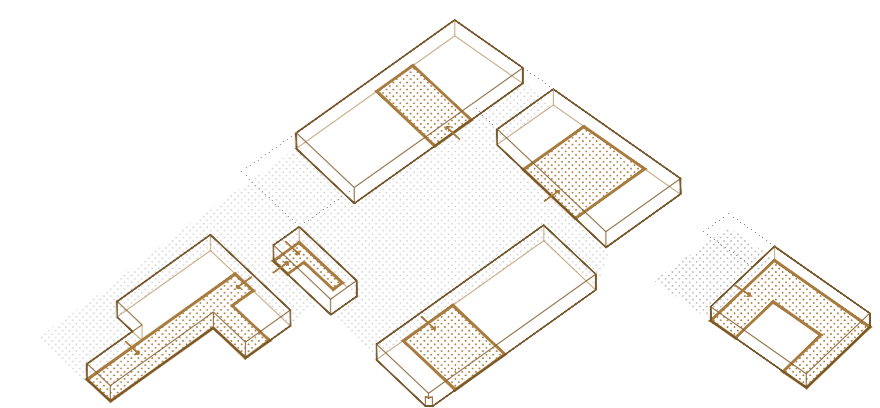
1. Definició noves centralitats.



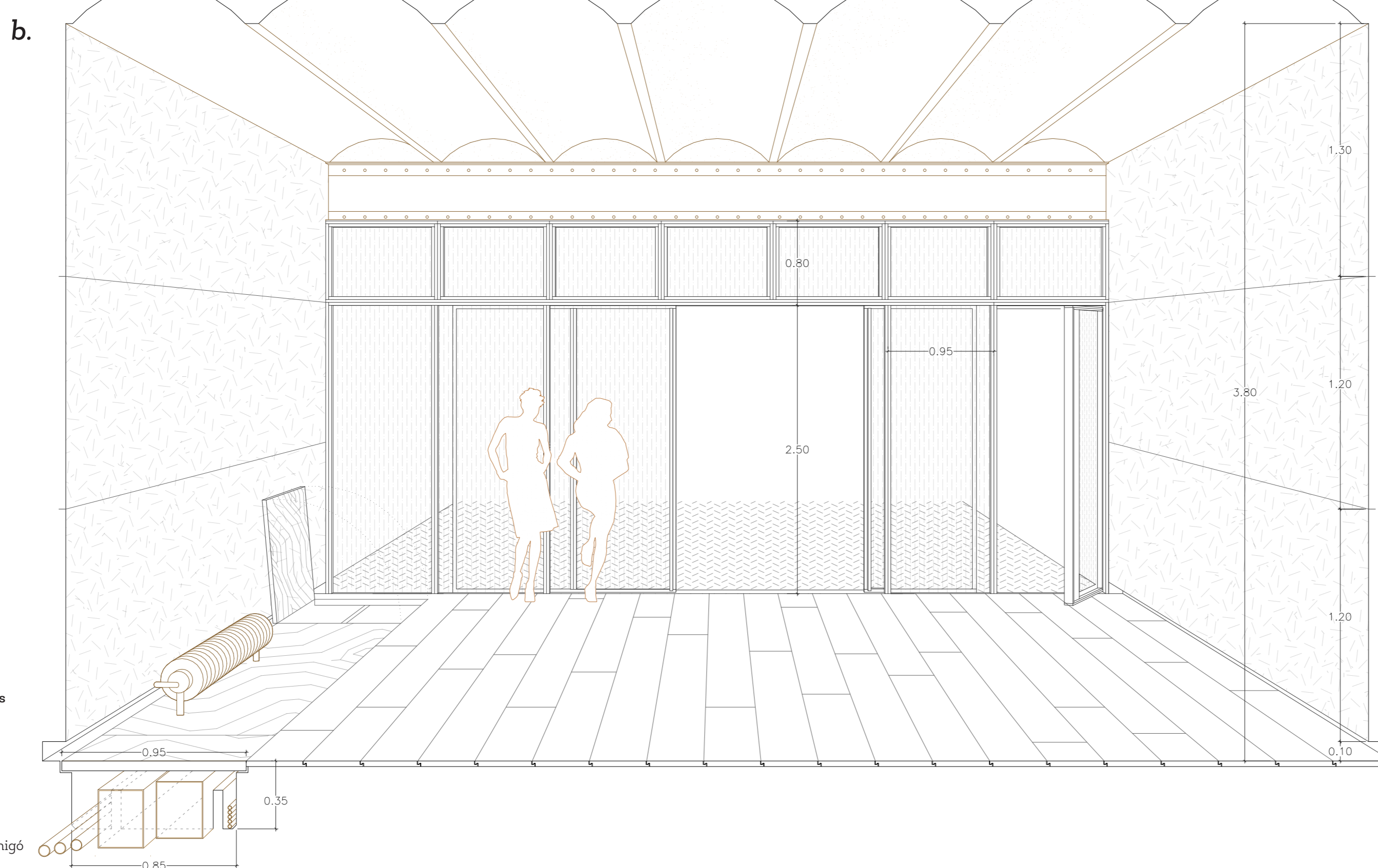
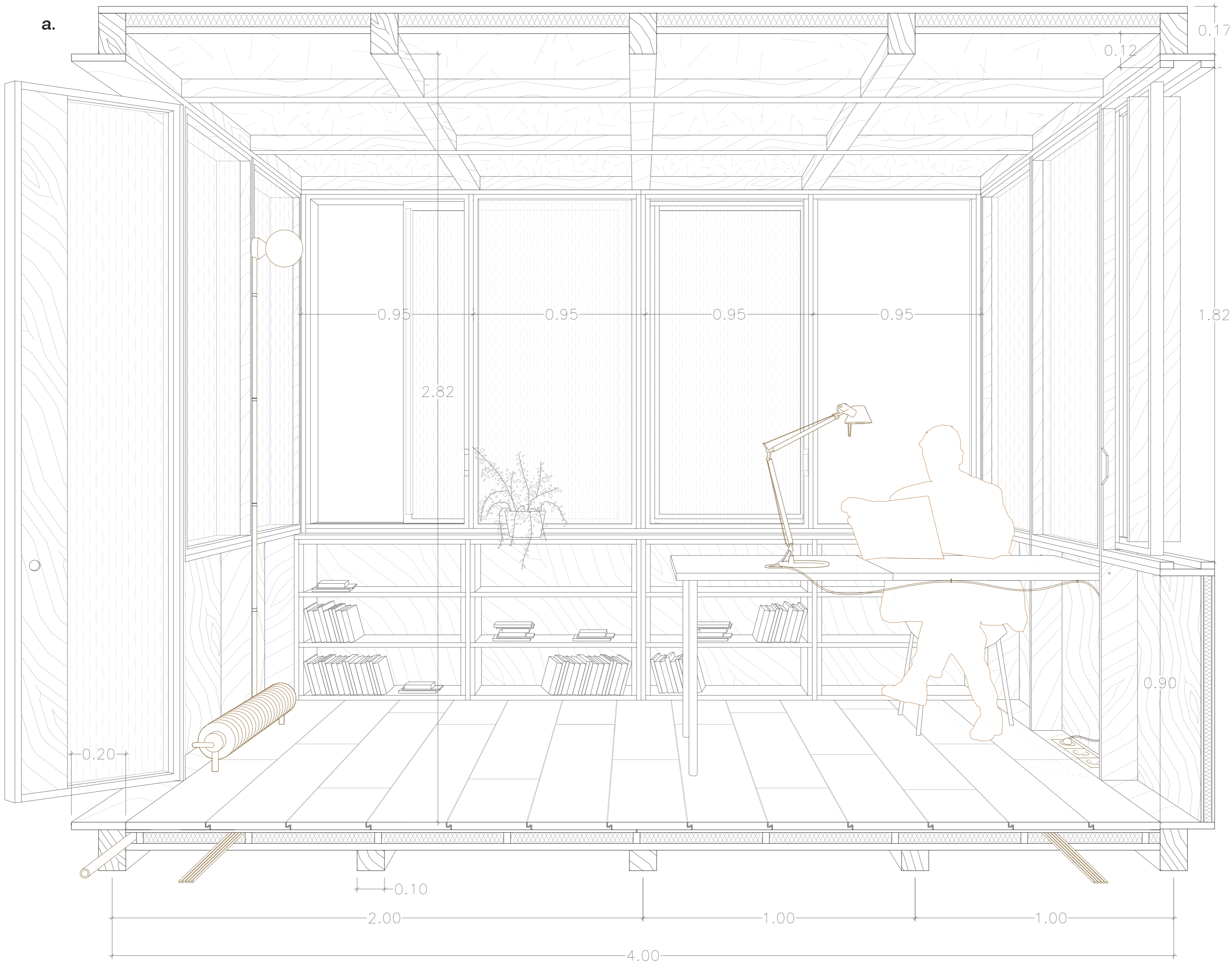
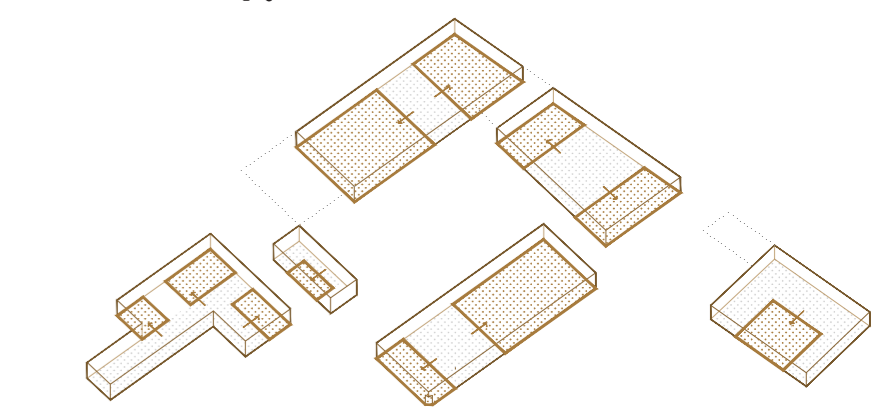
2. Programa en naus perimetrals.



3. Espais intersticials de transició.



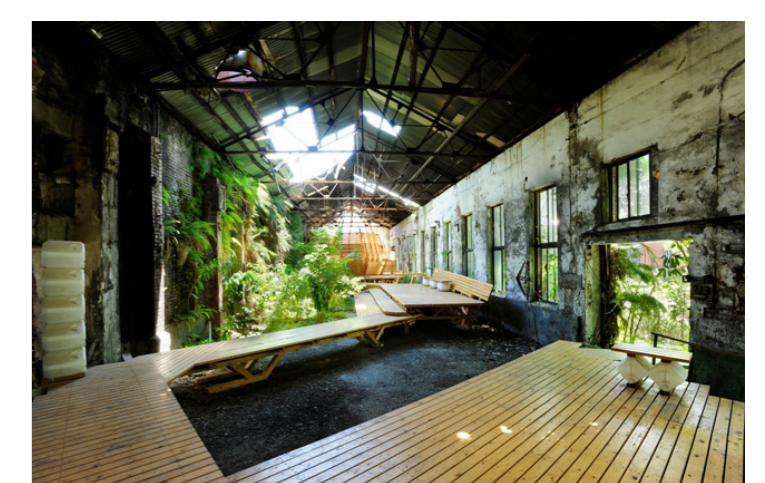
4. Espais de treball / cambres.



Galeria d'instal·lacions
Registres de fusta

AE / ACS
Aire
Electricitat
Gas (parquet)

Canal prefabricat de formigó
compartimentat



Molí de Paper de Shihlin, Taipei (Taiwan) 2010
Kazuyo Sejima

“El major actiu immaterial d'un edifici històric és la seva edat. La nostra apreciació de la seva pròpia existència i el fet que hagi sobreviscut durant tant de temps, sovint exhibint desgast i lesions, ens ofereix una finestra cap al passat i ancora l'edifici en el curs del temps. L'intent de mantenir a ratlla o fins i tot anul·lar els efectes de l'envelliment el priva de la seva dignitat i identitat. Els edificis del passat, com John Ruskin escriu en *Les Set Llums de l'Arquitectura*. “[...] no són els nostres. Pertanyen en part a aquells que els varen construir, i en part a les generacions de la humanitat que ens succeiran.” Sosté que una restauració destrueix els actius més valuosos d'un edifici històric. Permetre que un edifici envelleixi en conseqüència no és només una opció econòmica; també en manté el seu valor.”

Architecture in Existing Fabric, pàg 111

Johannes Kramer, Stefan Breiting