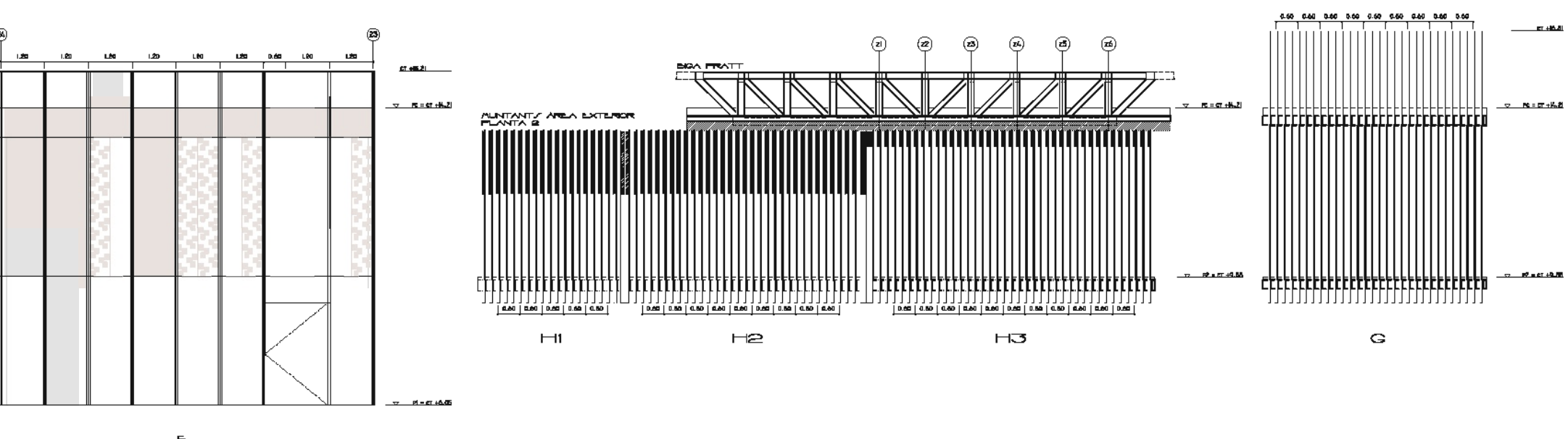
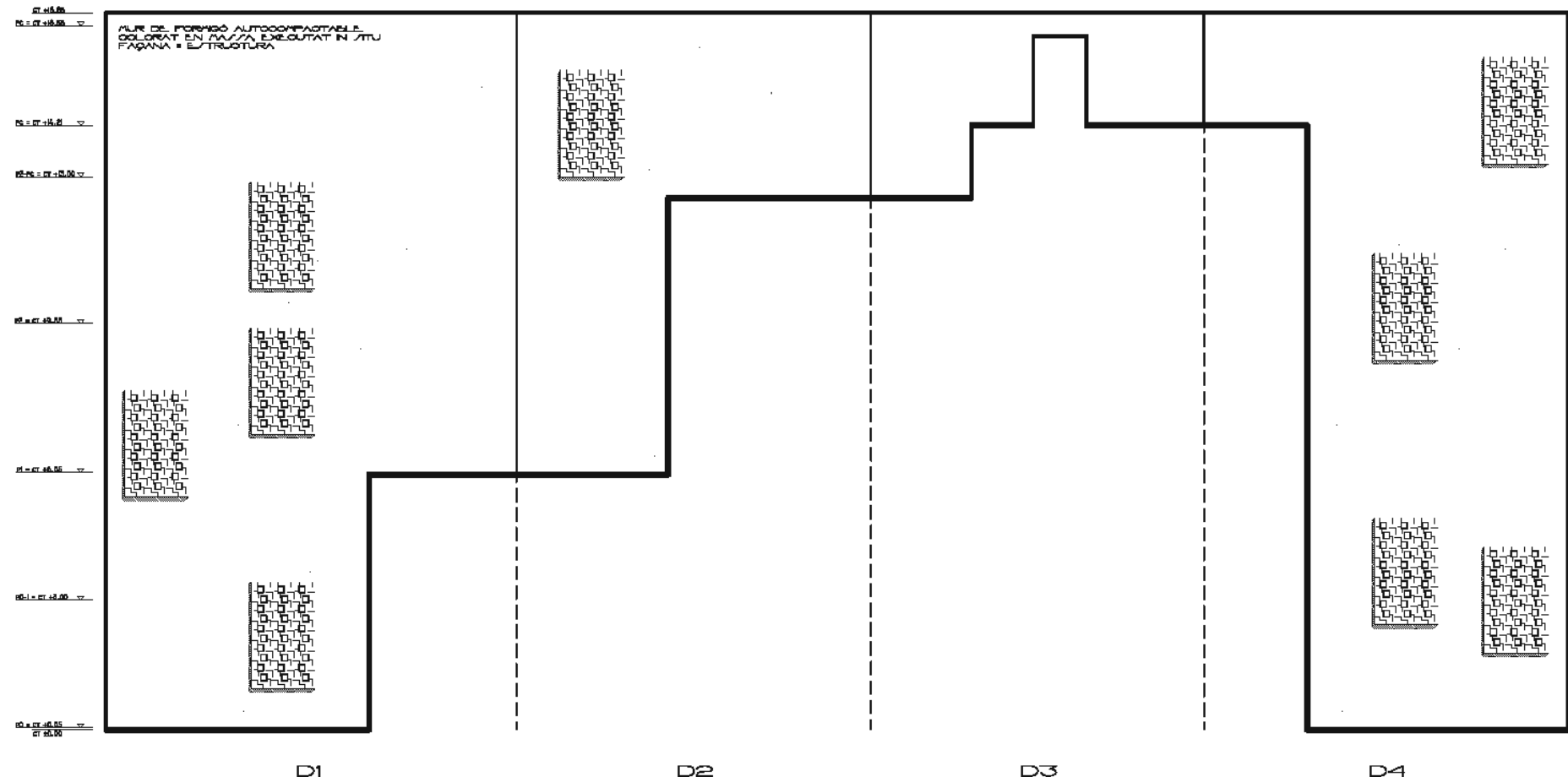
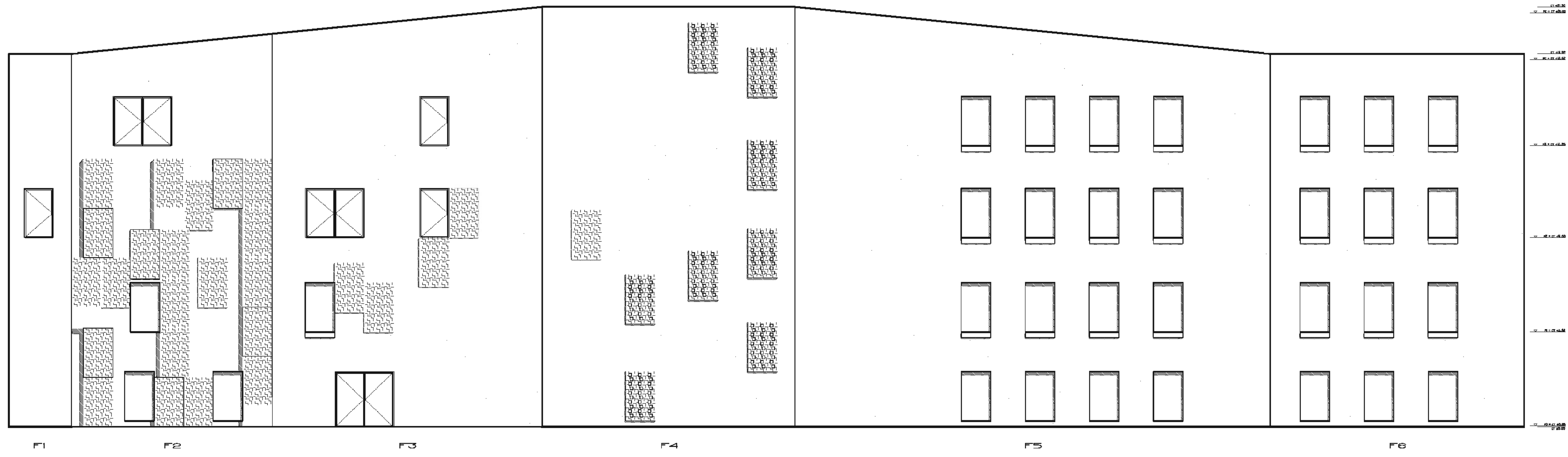


⊙ E.1/500



LA FAÇANA VIDRADA DEL PROJECTE ES TRADUEIX EN UN MUR CORTINA ON ELS MUNTANTS VERTICALS SEGUEIXEN UN MÒDUL DE 60 I DOMINEN CLARAMENT SOBRE ELS TRAVERSERS HORIZONTALS (IGUAL QUE EN L'ESTRUCTURA). DISTÀNCIA ENTRE PILARS DONANT A FAÇANA I DISTÀNCIA ENTRE BIGUES BOYD TAMBÉ SEGONS MÒDUL DE 60. LA PART VIDRADA ES COMPOSA PER ZONES CEGUES I ZONES DE VISIÓ: EN LES ZONES DE VISIÓ ES COMBINEIX PARTS REFLECTANTS AMB PARTS TRANSPARENTS. LES ÀREES REFLECTANTS I TRANSPARENTS CONSTEN D'UN DOBLE VIDRE AÏLLANT, I LES CEGUES (CORRESPONDENTS AL CANTELL DELS FORJATS) D'UN PANNELL AÏLLANT I UN VIDRE MONOLÍTIC. L'ACABAT AMBRAT DE TONALITAT BRONZE I EFECTE MIRALL DEL QUAL ÉS EL MATEIX QUE EL DE LES ÀREES REFLECTANTS (VEURE ESPECIFICACIONS). AMB AQUESTA COMBINACIÓ I ÚS DE VIDRES ESCOLLITS ES BUSCA ADOQUERIR UNA GRAN EFICIÈNCIA ENERGÈTICA DE LA FAÇANA I UN ALT NIVELL D'ALLAMENT, EN LA MESURA QUE ES CONJUGA UN BON FACTOR D'ALLAMENT TÈRMIC AMB UNA PROTECCIÓ ADEQUADA DEL FLUX DE LLUM I CALOR PROVENIENT DEL SOL.

PER A LA CONSTRUCCIÓ DEL MUR CORTINA, ES COMENÇA AMB LA RETÍCULA AUTOPORTANT D'ALUMINI O ES COL·LOCARAN ELS PANNELLS, VIDRES, ELEMENTS PRÀCTICABLES I PORTES. PRÈVIAMENT, DURANT L'EXECUCIÓ DELS FORJATS, S'HURAN JA COL·LOCAT LES BASES ON S'UNIRAN ELS ANCORATGES TRIDIMENSIONALS QUE PERMETEN LA UNIÓ DELS MUNTANTS VERTICALS A L'ESTRUCTURA DE L'EDIFICI.



PROPOSTA DE PERI PER AL BARRI DE SANTA CATERINA  
 LORENA CASTELL ALEGRIA  
 TUTOR: ESTEVE TERRADAS  
 PFC ETSAB ABRIL 2015

E.1/150 PERI.19  
 MATERIALITAT ALÇATS\_FAÇANES TALLERS

PC PLANTA COBERTA  
 CT COTA TERRENY