

CENTRE CÍVIC LA CARBONERIA

EIXAMPLE BARCELONA

CONSTRUCCIÓ

alumna: Maria Barenys Haya tutor: Roger Sauquet projecte final de carrera ETSAV-UPC gener 2015

ESTRUCTURA

- E1. Formigó de neteja, e=10cm
E2. Sabata quadrada de formigó armat HA-25, 160x160x80cm
E3. Imprimació bituminosa
E4. Perns d'anclatge
E5. Placa d'anclatge
E6. Sabata correguda existent, 60x110cm
E7. Pilar metàl·lic HEB d'acer S-275 revestit amb pintura intumescent R-90
E8. Jasserà metàl·lica HEB alveolar d'acer S-275
E9. Corretja metàl·lica IPE d'acer S-275
E10. Forjat col·laborant
E11. Perfil UPE de remat, d'acer S-275
E12. Rigiditzadors IPE 200 d'acer S-275
E13. Perfil UPE d'unió entre les jasseres i la façana, d'acer S-275
E14. Unions mecàniques cargolades per unir l'estructura amb la façana
E15. Platina d'acer exterior, 50x25x1cm

PAVIMENTS EXTERIORS

- PE1. Terreny natural compactat al 95% de PM
PE2. Làmina sintètica geotèxtil de polièster
PE3. Capa de graves compactades al 95% de PM, e=20cm
PE4. Base drenant TOT-U artificial compactat al 98% de PM, e=20cm
PE5. Làmina impermeable de polietilè
PE6. Solera de formigó armat, e=15cm
PE7. Capa de morter autonivellant, e=3cm
PE8. Capa de pendent de formigó (1.5%), e=10cm
PE9. Plot regulable
PE10. Paviment exterior de lloses de formigó prefabricat i acabat flamejat per evitar relliscades, 80x50x3cm
PE11. Junta de paviment amb massilla de poliuretà
PE12. Llistons de fusta per l'anclatge del paviment
PE13. Parquet sintètic de resina amb acabat rugos

TANCAMENTS EXTERIORS

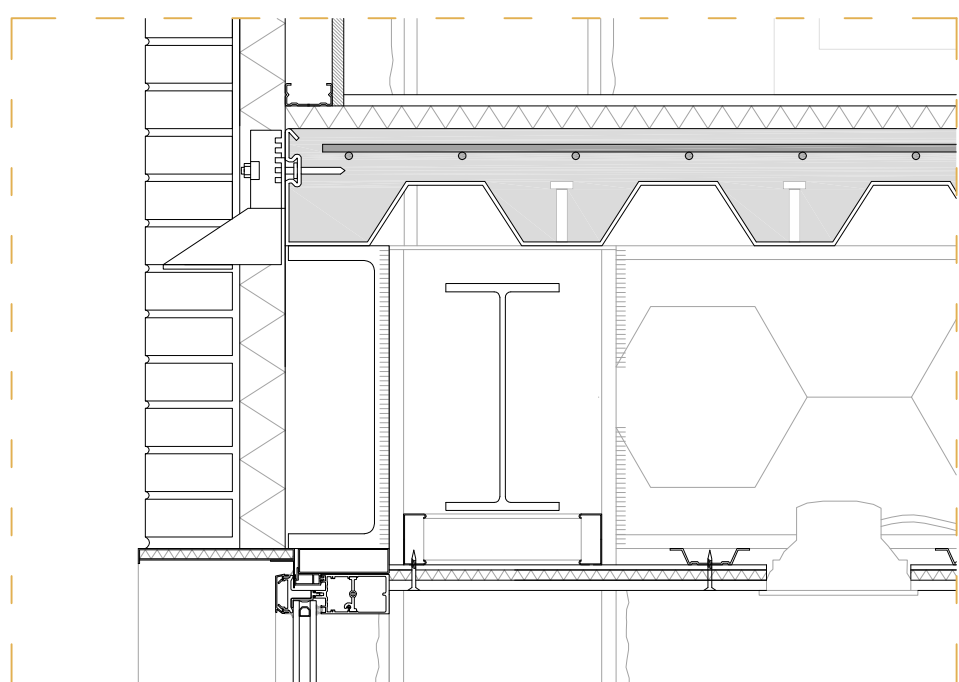
- TE1. Pedra natural gris amb ranures a dos dels cantells, 60x40x3cm
TE2. Grapa d'Epsilon d'ungla d'alumini amb regulació vertical
TE3. Perfil vertical d'alumini
TE4. Aïllament tèrmic de llana de roca, e=5cm
TE5. Maó format mètric (11.5x24x5cm) amb juntes de morter e=1cm
TE5.1 Maó format mètric de cantell fent de dintell dels arcs
TE6. Anclatge murfor amb forma de L
TE7. Arrebossat interior i pintat, e=1.5cm
TE8. Ampit d'alumini blanc farcit d'aïllament
TE9. Premarc d'alumini
TE10. Muntant tubular d'alumini, e=15cm
TE11. Travesser tubular d'alumini, e=15cm
TE12. Fusteria d'alumini fixa amb ruptura de pont tèrmic, tipus MX Contratapa puntual de Technal
TE13. Vidre doble amb camara 8/15/8 baix emissiu
TE14. Fusteria d'alumini pivotant vertical amb ruptura de pont tèrmic, tipus Tapoze
TE15. Premarc tubular d'alumini
TE16. Support Halfen brick work tipus HK 4-U, amb regulació vertical i horitzontal
TE17. Arrebossat interior amb morter adhesiu hidràulic a base de ciment d'alta resistència, FixRock
TE18. Aïllament tèrmic de llana de roca, e=6cm
TE19. Subestructura d'acer galvanitzat de 45mm i e=0.6mm
TE20. Estructura d'acer Murfor cada 1m d'alçada
TE21. Placa de cartró guix pintat e=1.5cm
TE22. Xapa d'acer galvanitzat per remat de coberta
TE23. Barana d'alumini i cables tensats
TE24. Fusteria d'alumini corredera amb ruptura de pont tèrmic, tipus Soleal Gy de dues fulles
TE25. Fusteria de fusta abatible amb ruptura de pont tèrmic
TE26. Fusteria de fusta fixa amb ruptura de pont tèrmic
TE27. Ampit ceràmic
TE28. Arrebossat interior, e=1cm
TE29. Subestructura d'acer galvanitzat de 50mm, e=0.6mm
TE30. Aïllament tèrmic de llana de roca, e=5cm
TE31. Cornisa de pedra natural
TE32. Perfil tubular d'acer galvanitzat, subestructura de suport de la cornisa
TE33. Llistons de fusta amb tractament per exterior
TE34. Peça ceràmica de remat de coberta
TE35. Premarc de fusta
TE36. Perills tubulars d'acer de secció 5x8cm
TE37. Xapa d'acer inoxidable de remat de forjat
TE38. Platines d'acer en forma de L amb traucolls per les unions mecàniques, e=5mm
TE39. Lames verticals de xapa d'acer plegada, e=3mm
TE40. Muntant tubular d'alumini e=20cm
TE41. Travesser tubular d'alumini e=20cm
TE42. Cartela fixa de suport de reixa
TE43. Reixa metàl·lica amb forats i fixada amb cargols e=3cm
TE44. Perfil UPE rigiditzador de la passarel·la, S-275
TE45. Doble vidre translúcid i laminat amb camara d'aire
TE46. Cargol de fixació de la passarel·la de vidre amb doble segellat de juntes de goma
TE47. Xapa d'acer inoxidable de remat de passarel·la
TE48. Cartela de fixació

COBERTA

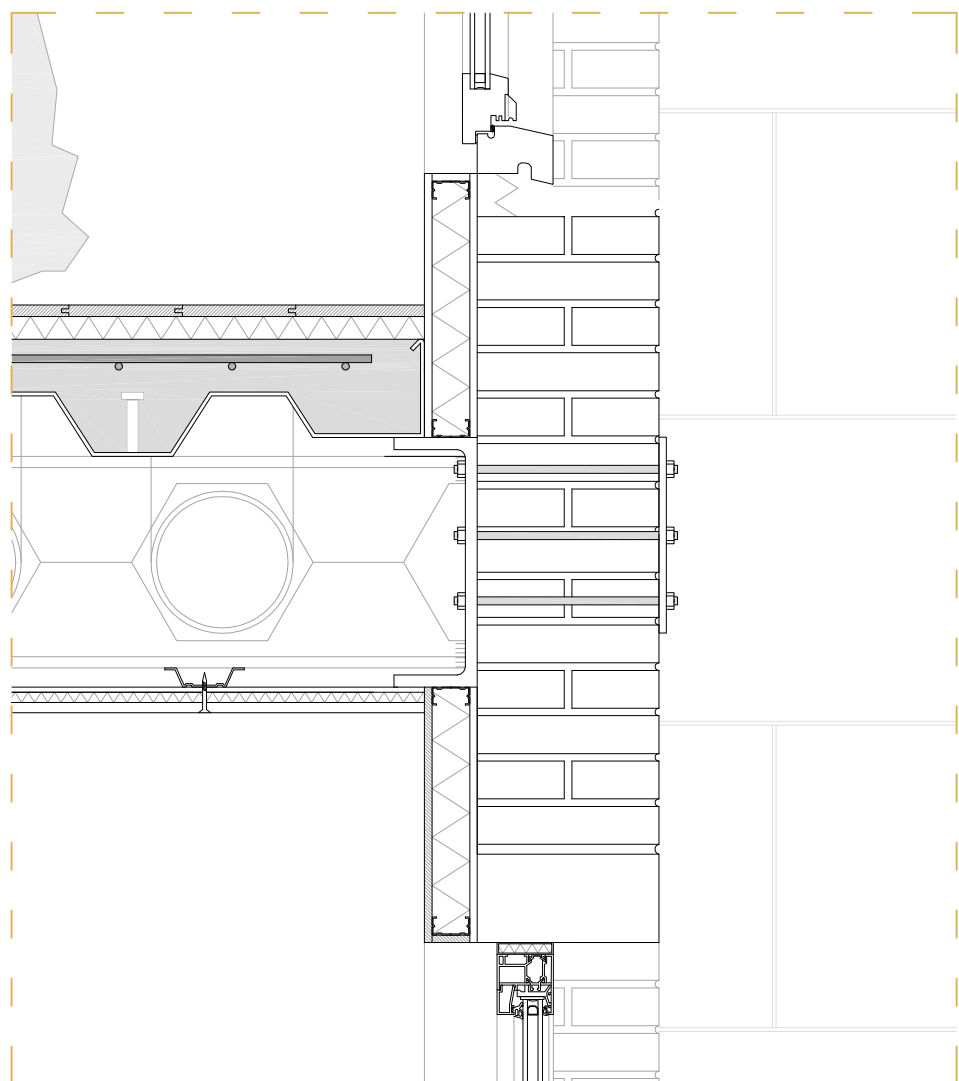
- C1. Capa de pendents de formigó cel·lular
C2. Làmina impermeable bituminosa
C3. Capa separadora feltre de polièster
C4. Aïllament tèrmic de polièstire extrudit, e=8cm
C5. Acabat amb graves, e=10cm
C6. Capa de protecció de morter amb mallat interior, e=2cm
C7. Canaló de xapa, pendent del 0.5%

INTERIORS

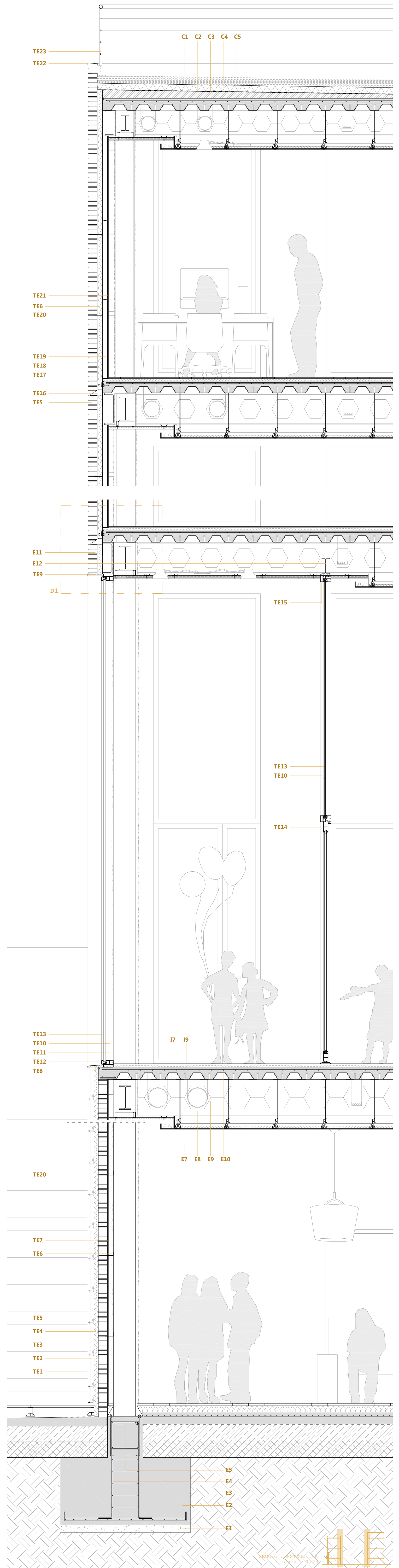
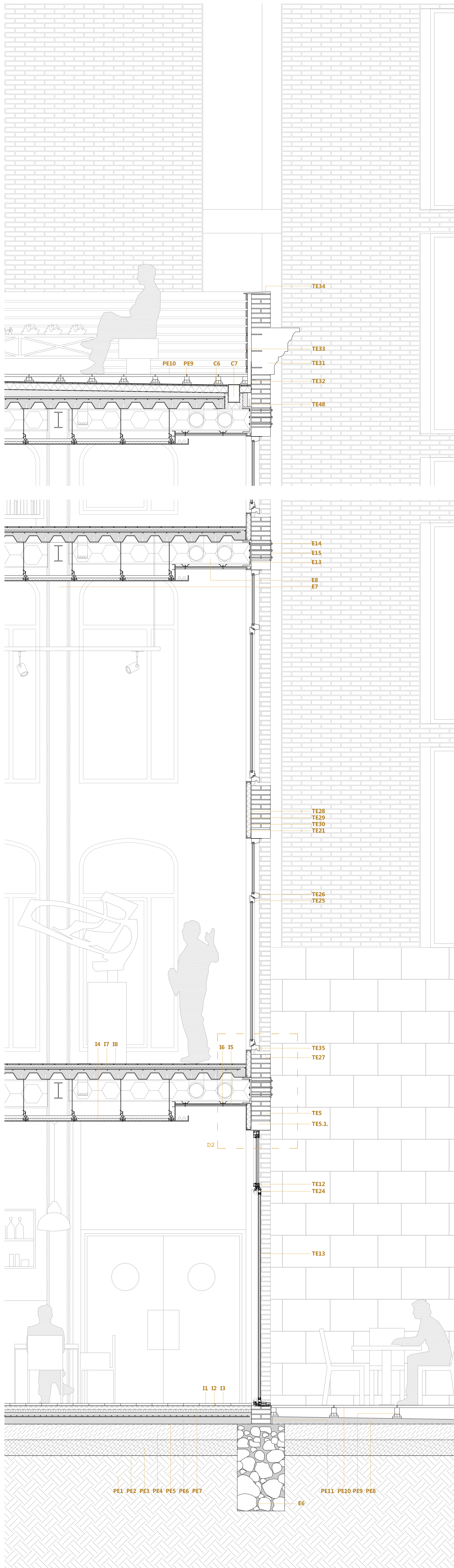
- I1. Plaques d'aïllament tèrmic rigid de XPS, e=5cm
I2. Membrana geotèxtil d'antipunxonament, e=2mm
I3. Paviment interior de lloses de formigó prefabricat i acabat polit, 20x60x3cm
I4. Fals sostre suspès, amb aïllament fonoabsorvent i plaques de cartró guix amb acabat pintat i subestructura d'acer galvanitzat.
I5. Panell sandwich de cartró guix + aïllament, e=4cm
I6. Perills d'anclatge d'acer galvanitzat
I7. Plaques rígides d'aïllament acústic al soroll d'impacte de polièstire estrudit e=3cm
I8. Parquet flotant de fusta de roure clar, e=1.5 cm
I9. Paviment linoleum en rotlle, col·locat amb adhesiu acrílic de dispersió acuosa i sodat en calent amb cordó cel·lular, e=1.5cm



DETALL 1 CONSTRUCTIVA escala 1/10



DETALL 2 CONSTRUCTIVA escala 1/10



DETALL 3 CONSTRUCTIVA escala 1/10