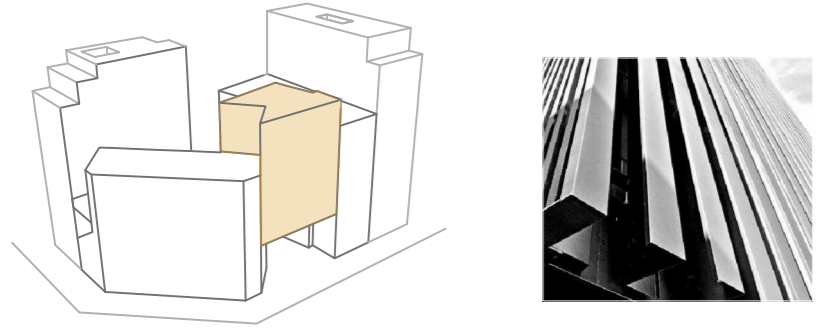


**Materialitat de façanes**

Pel que fa a la materialitat de les façanes es busca distingir el bloc central de nova construcció respecte els altres edificis, d'aquesta manera es dona èmfasi a l'accés a més de reforçar la dualitat entre façanes que donen a carrer. Tan l'edifici històric, la cruïlla del bloc d'habitatges conservada així com la seva ampliació, es tractaran amb un llenguatge similar.

**Edifici central**

Per distingir aquest volum de la resta d'edificacions, es tracta la façana amb un acabat exterior del tipus mur cortina d'aspecte més lleuger. S'utilitzen lames verticals de xapa metàl·lica d'acer negre de 3mm de gruix per les façanes del carrer i del pati interior, mentre que a les façanes mitjeres laterals es resolen amb perfils tubulars també d'acer.



**Edifici històric**

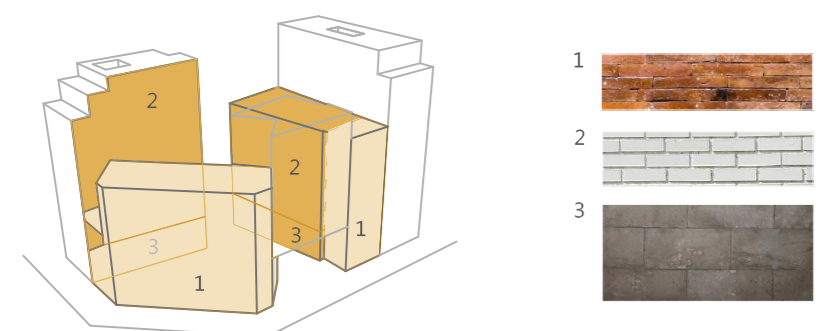
L'objectiu és deixar al descobert la materialitat original de l'edifici, per tant ens limitem a picar l'arrebossat superficial que el cobreix actualment deixant vist el maó antic.

**Edifici lateral**

De la mateixa manera que l'edifici històric, tractarem la primera cruïlla d'aquest bloc amb l'objectiu de deixar al descobert el maó originari. En aquest cas també hi tenim l'ampliació d'obra nova amb la qual volem aconseguir un acabat similar al de les preexistències. El material escollit és la pedra natural de color gris pel sòcol i el maó vist pintat de blanc del sòcol cap amunt.

**Mitjera**

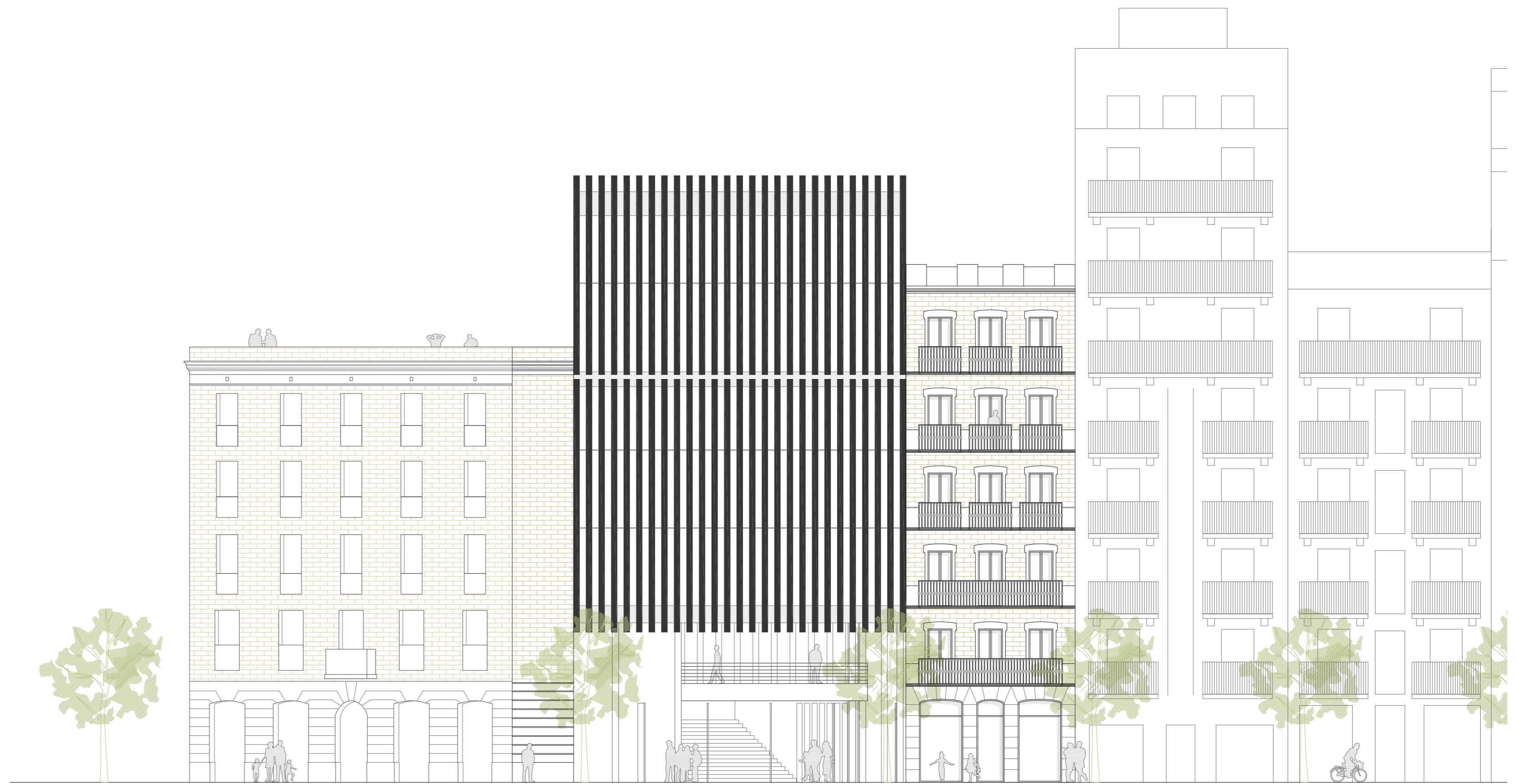
En el cas de la mitjera es construeix una segona capa sobre l'acabat existent (1). Aquesta nova façana es tracta de la mateixa manera que l'ampliació de l'edifici lateral, amb el sòcol de pedra natural (3) i el maó vist pintat de blanc (2) a la part superior.



SECCIÓ  
escala 1/150



Vista sala d'exposicions



SECCIÓ  
escala 1/150



SECCIÓ  
escala 1/150