

Per definir la materialitat de l'espai públic exterior i la vegetació s'han seguit els següents criteris:

- Estirar el paviment de l'espai públic del carrer fins l'interior d'illa.
- Continuitat entra la resta de superfície amb un mateix paviment per entendre'l com a un únic espai exterior de l'equipament tot i el canvi de nivells.

Paviment:

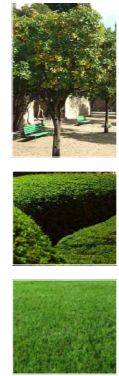


1. Panot vorera
2. Parquet sintètic de resina registrable
3. Uosa formigó prefabricat
4. Paviment continu de cautxú (parc infantil)

Vegetació



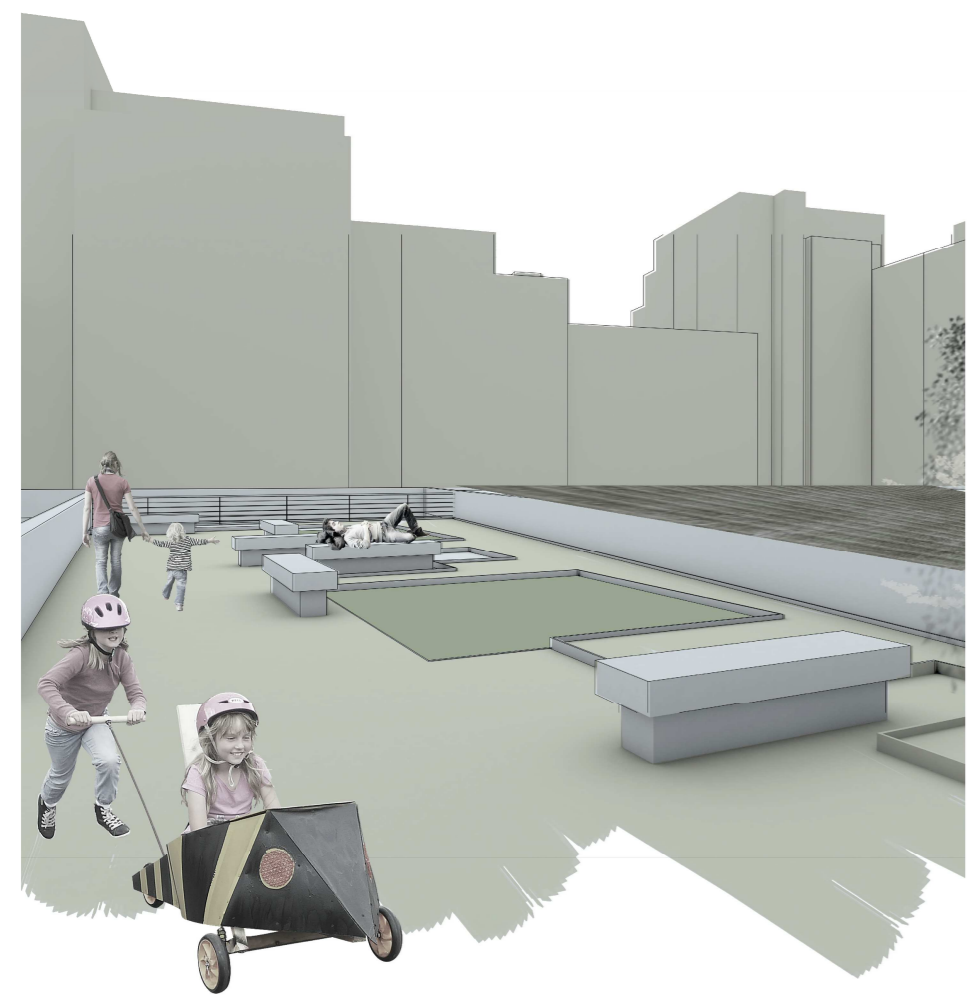
1. Taronjer urbana
2. Arbust. Boj
3. Gespa



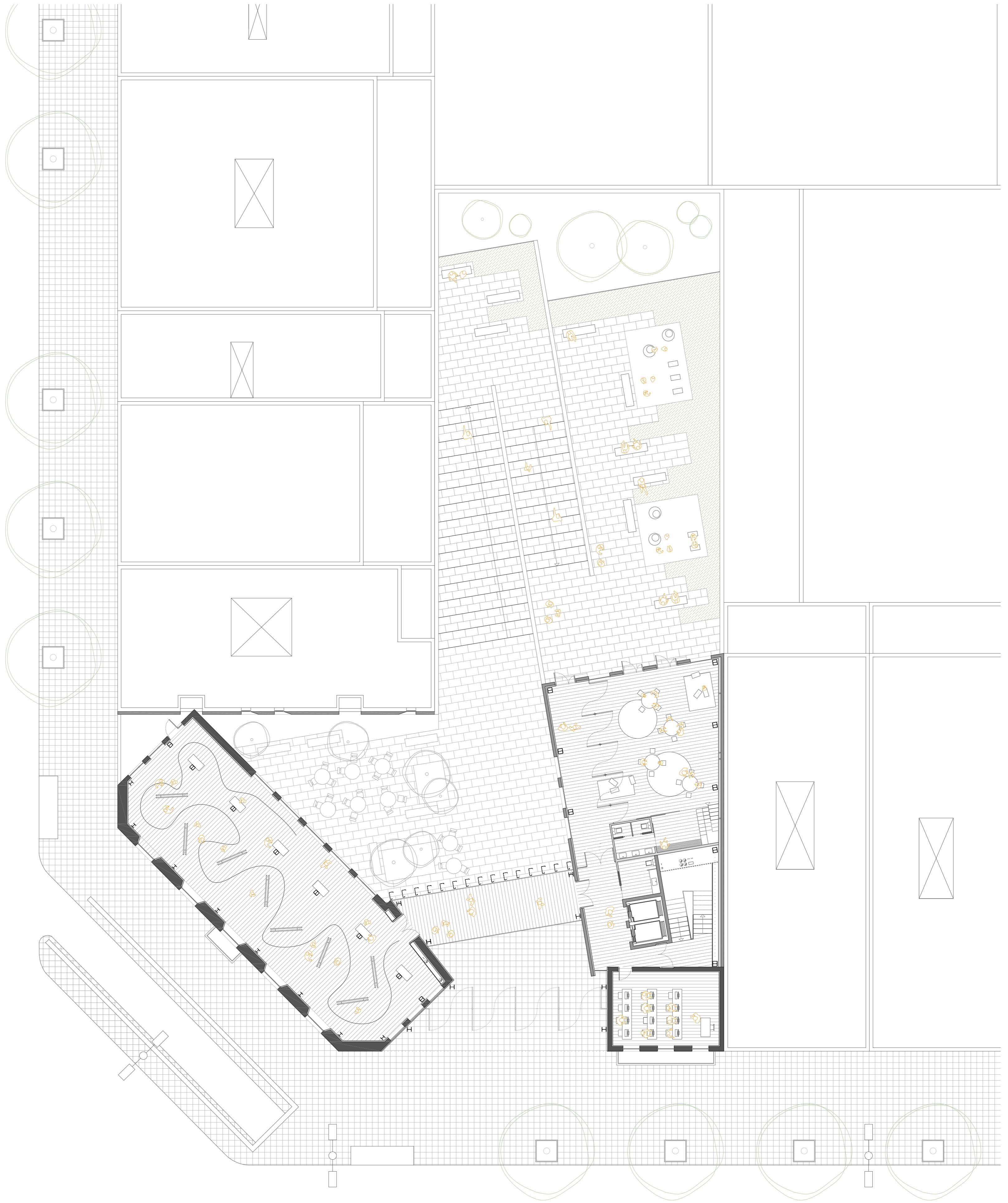
Mobiliari urbà



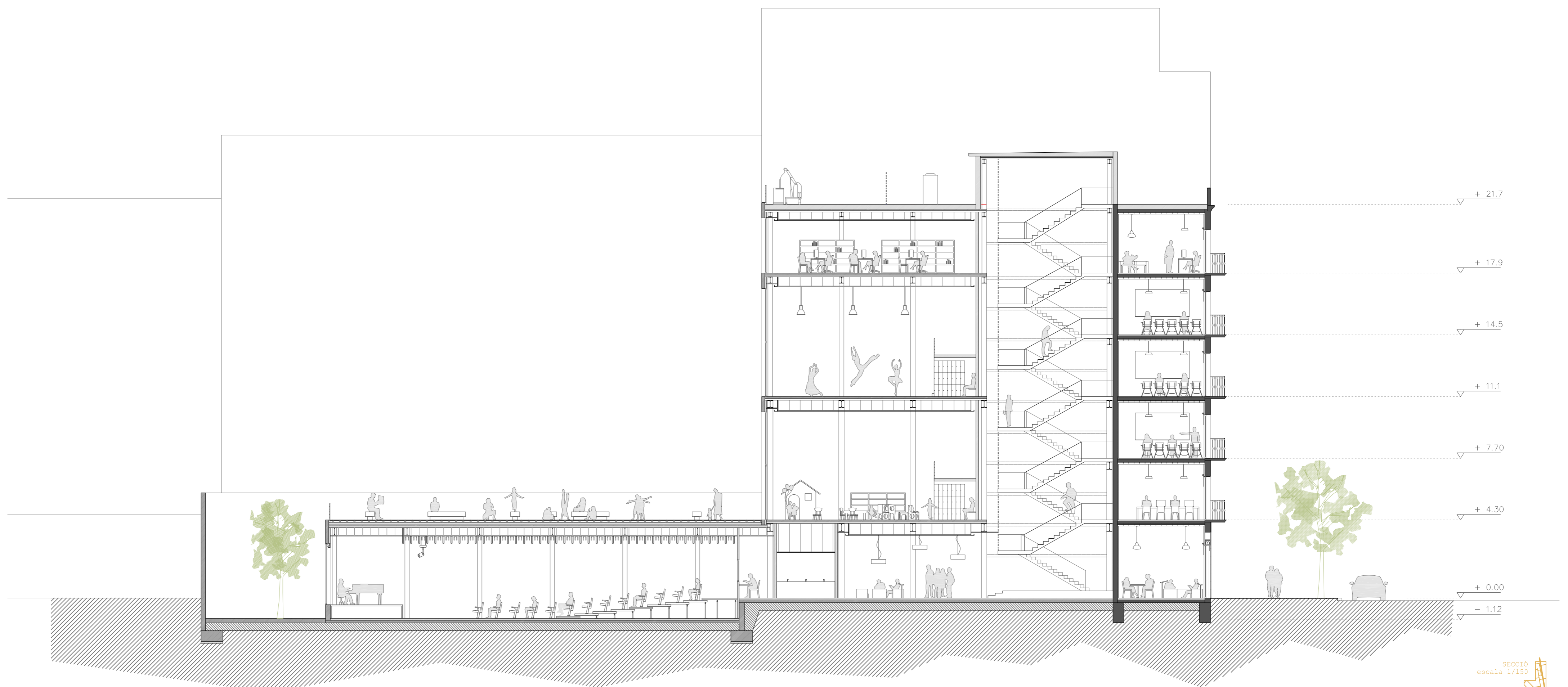
1. Banc sense respall (bancalosa. Escofet)
2. Horts urbans
3. Jocs parc infantil
Mobiliari de poca alçada
4. Escocell amb vorada de formigó



Vista zona parc infantil



PLANTA PRIMERA
escala 1/150



SECCIÓ
escala 1/150