

El programa

Per l'organització del programa s'han seguit dos criteris:

- situar els espais de major concurrència en planta baixa
- situar dins l'edifici històric aquells programes que el dignifiquen.

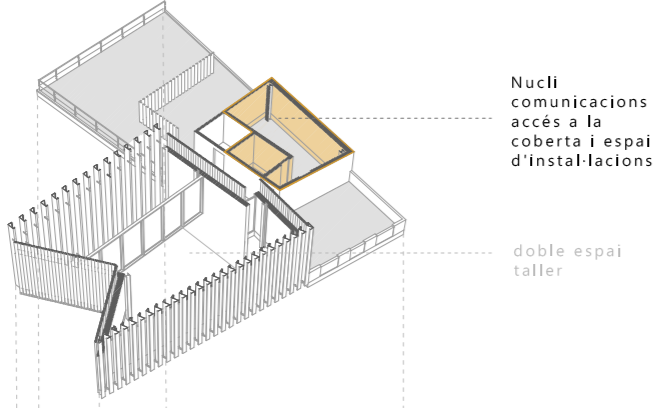
La comunicació

S'organitza a través d'un únic nucli de comunicació vertical. A partir de les passeres del bloc central es genera la comunicació entre els blocs.

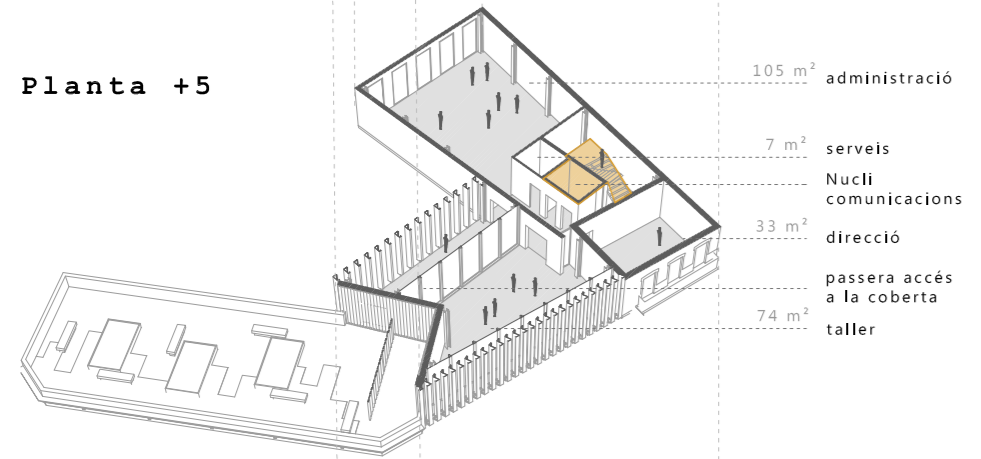
L'espai

La preexistència dels forjats dels edificis antics fa que l'alçada lliure útil per planta sigui insuficient pel programa que li és destinat. Davant la voluntat de no generar nous forjats dins aquests edificis, s'ha optat per eliminar directament els existents generant dobles espais. El conjunt del projecte és un joc entre els dobles espais i les passeres.

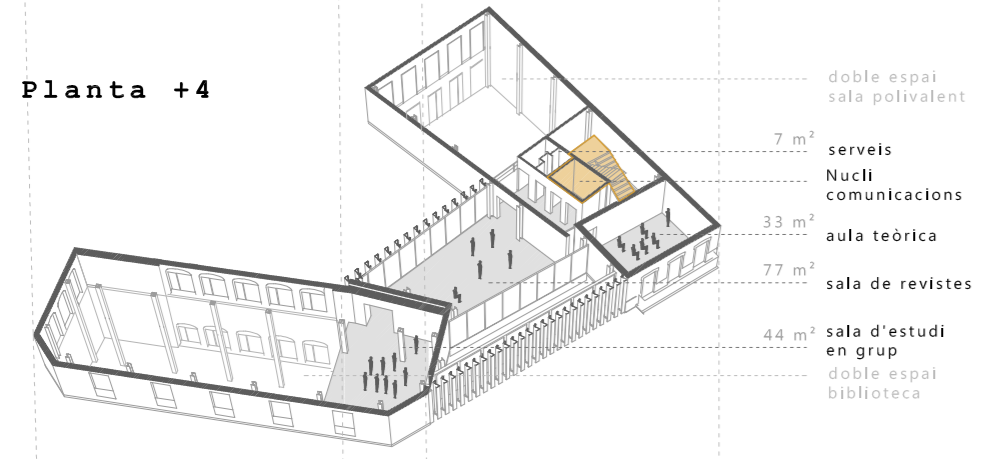
Planta +6



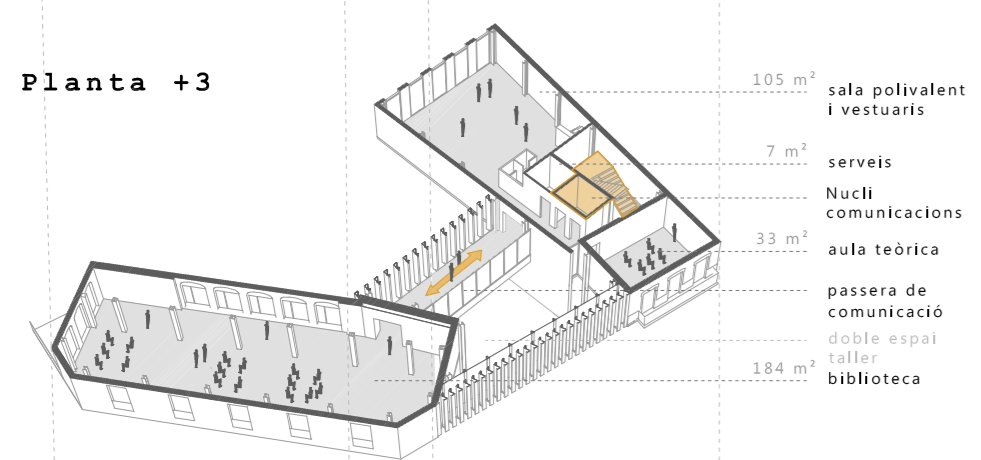
Planta +5



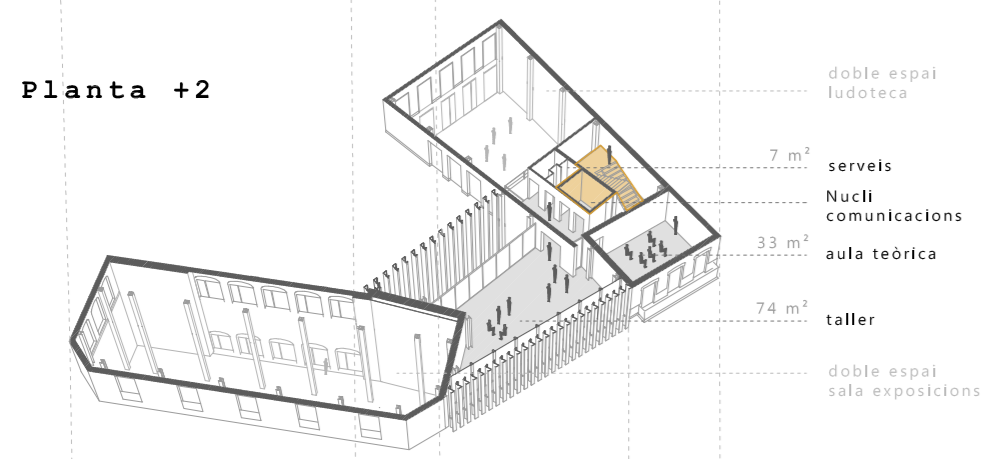
Planta +4



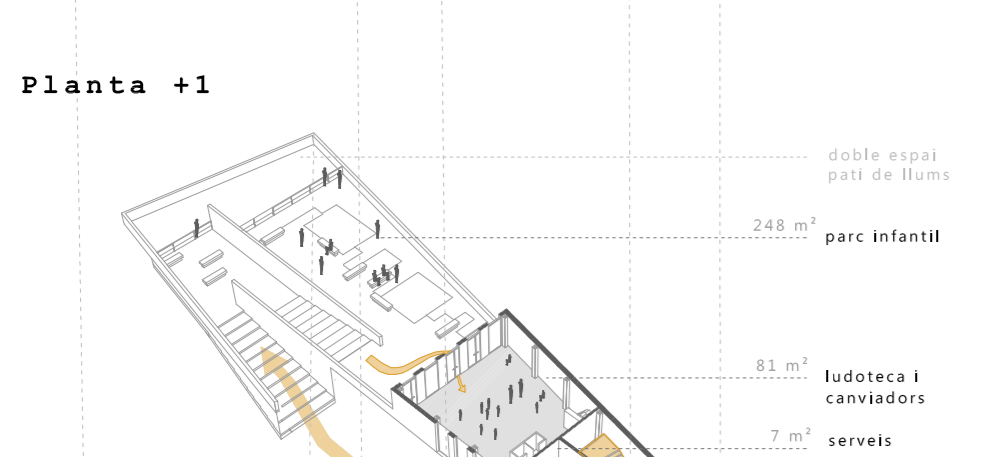
Planta +3



Planta +2



Planta +1



Planta Baixa

