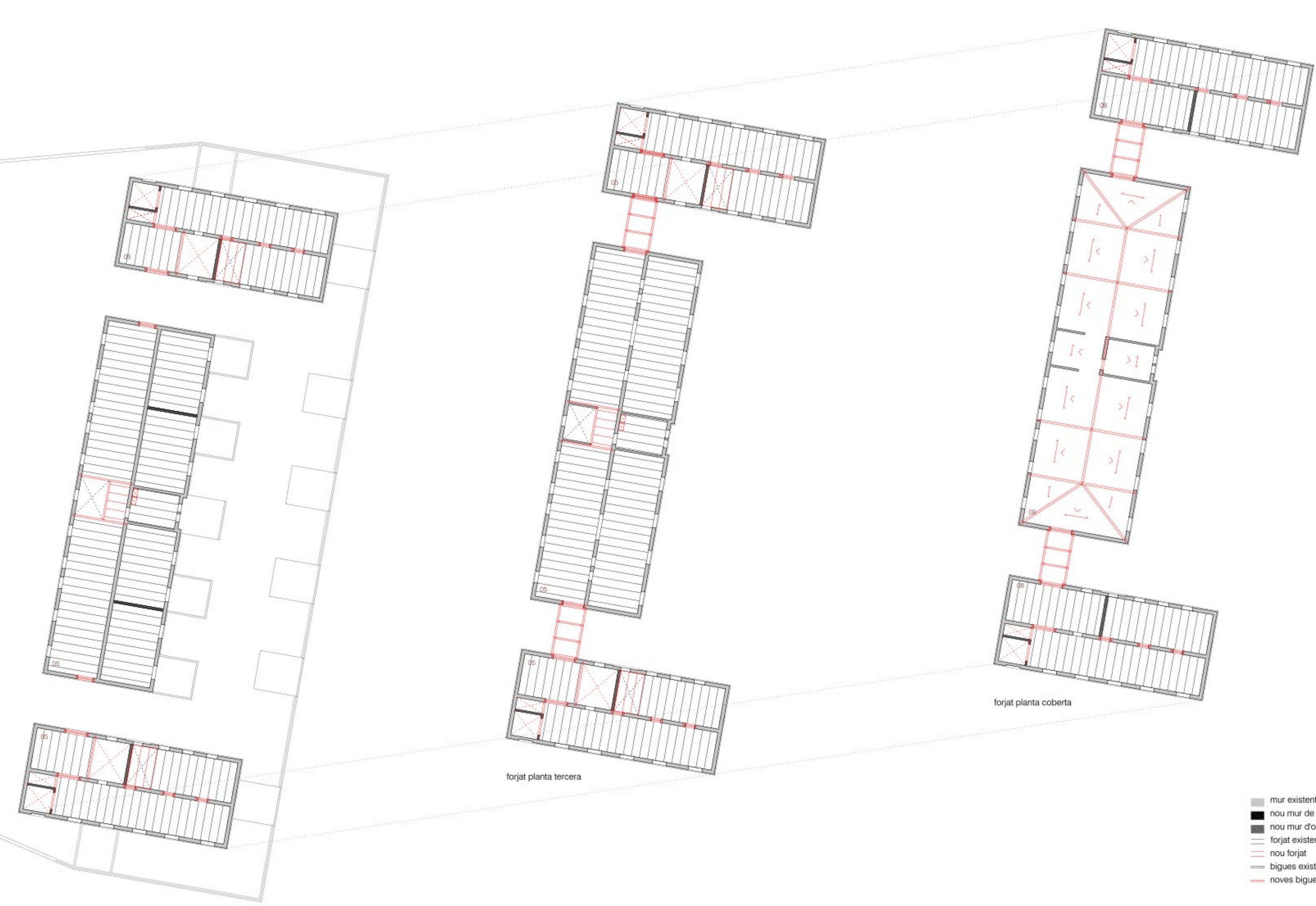
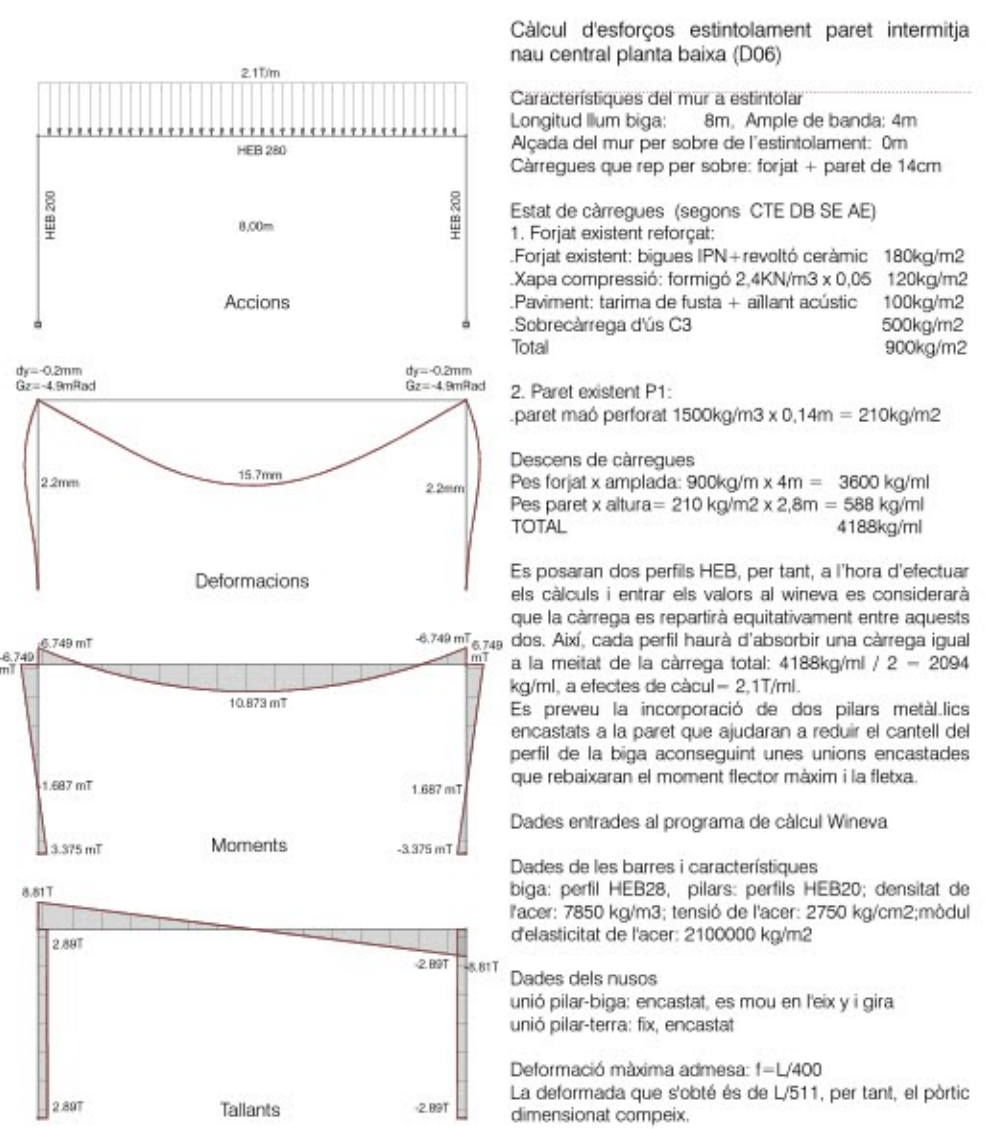


forjat planta segona

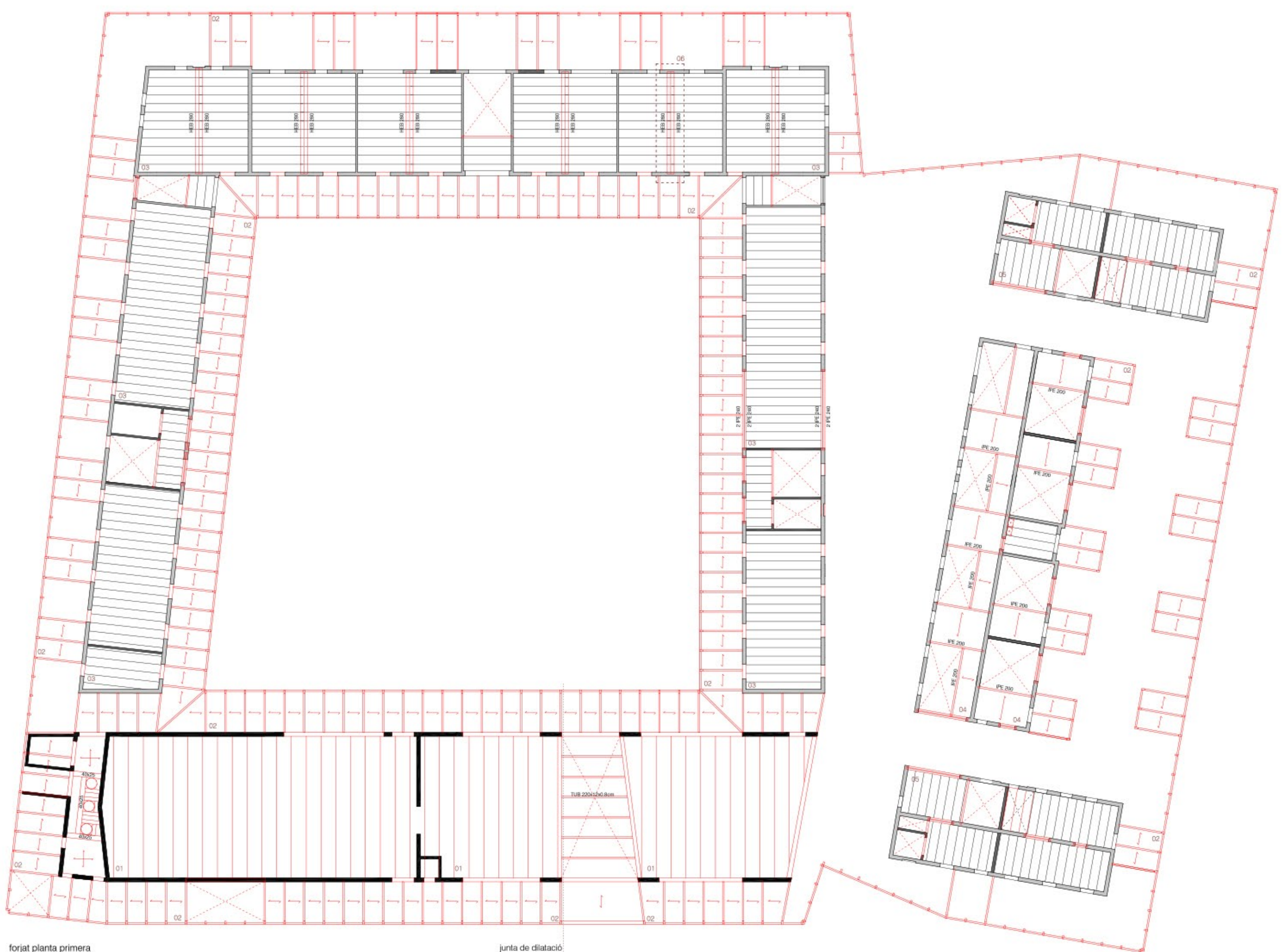


forjat planta tercera

forjat planta coberta



- mur existent dobra
- nou mur de formigó
- nou mur d'obra
- forjat existent
- nou forjat
- bigues existents
- noves bigues



forjat planta primera

junta de dilatació

**SISTEMES ESTRUCTURALS DE NOVA CONSTRUCCIÓ**

**01 Forjat de llosa alveolar, murs portants de formigó armat: auditori + cafeteria**

- Mur de formigó armat de 30cm
- Placa alveolar de 35cm de cantell i 120cm d'ample
- Xapa armada de compressió de 5cm

**02 Nova estructura de la galeria del claustre + de les capses de la franja perimetral**

- Pilar d'acer en forma T de 12x12x1cm
- Biga d'acer en forma T i doble anima de 12x12x1cm
- Perfil de reforçament articulats en forma L de 12x12x1cm
- Rostri de tub d'acer de 90x60x5mm
- Tauler de fusta KLH de 9x1.6x3.2cm
- Canaló de planxa plegada de 12x12x0.4cm

unió KLH amb el perfil de doble T

**ACTUACIONS DE REFORÇ ESTRUCTURAL I NOVA CONSTRUCCIÓ EN ELS EDIFICIS EXISTENTS**

**03 Estructura planta primera edifici conservatori de música**

Estat original: 1 Paviment sobre capa de morter, 2 Reomplert de morter, 3 Double capa de rajola, 4 IPN 180

Forjat reforçat: 1 Xapa de compressió armada HA-25/P12/lla de 5cm, 2 Connectors entre IPN i xapa de compressió, 3 Paret de maó massís de 29cm, 4 Reforç amb perfil IPN de fencastament en funció de l'anàlisi obtingut de festat de la bigua existent, 5 Paviment d'acabat de fusta sobre aïllament acústic

**04 Estructura plantes altell biblioteca i habitatges dúplex**

Estat original: 1 Paviment sobre capa de morter, 2 Double capa de rajola, 3 Tauler d'encastellat ceràmic, 4 Bigueta autoportant de 20cm

Forjat reforçat: 1 Paviment de fusta, 2 Aïllament acústic, 3 Tauler de fusta KLH 9cm, 4 IPN 200, 5 Paret de maó massís, gruixos de 29cm i 14 cm

**05 Estructura plantes tipus edificis d'entitats i màster en òpera**

Estat original: 1 Paviment sobre capa de morter, 2 Double capa de rajola, 3 Tauler d'encastellat ceràmic, 4 Bigueta autoportant de 20cm que cobrirà assejar per obtenir les característiques mecàniques

Forjat reforçat: 1 Paviment de fusta, 2 Aïllament acústic, 3 Formigó HA-25/P12/lla de 10cm, 4 Bigueta autoportant de 20cm, 5 Paret de maó massís e 29cm i e 14cm, 6 Xapa col·laborant d'acer galvanitzat 6cm, 7 Connectors entre xapa col·laborant i bigueta de formigó

**06 Detall estícolament en planta baixa del mur de les aules grans del conservatori de música**

- Estícolament amb 2HEB 280
- Bigueta existent IPN 180
- Revoltó ceràmic de doble capa
- Xapa de compressió armada HA-25/P12/lla de 5cm
- Connectors entre IPN i xapa de compressió
- Paret de maó perforat de 14cm
- Pilar HEB 200

**ACTUACIONS DE REFORÇ ESTRUCTURAL EN COBERTES I SOLERES DELS EDIFICIS EXISTENTS**

**07 Coberta edifici conservatori feta per encavallades de fusta**

- Reparació i substitució de la fusta malmeisa i protecció d'aquesta contra possibles agents vius destructors (bermises, carcomia)
- Reforç de la unió entre tirant i cavall mitjançant plaques laterals de 8mm d'acer galvanitzat amb passadors metàl·lics
- Reforç de la unió de la encavallada amb el mur d'obra
- Paret de maó massís de 29 cm
- Col·locació d'aïllament tèrmic amb làmina impermeable sota teules originals
- Col·locació de nou revestiment i acabat de lagana: Morter alliant (cement gris o blanc; còpi hidràtica; partícules de poliestirè expandit; càrregues minerals i additius orgànics); Malla de fibra de vidre anclada amb tacs expansius per a millorar l'adherència del morter al suport; Acabat de morter monocapa

**08-09 Estructura coberta edificis d'entitats i màster en òpera**

08 coberta existent rehabilitada (edificis petits): 1 Impermeabilització (intervenció), 2 Aïllament, 3 Tauler d'encastellat ceràmic, 4 Encavallada metàl·lica, 5 Paret de maó massís de 30cm de gruix

09 nova coberta edifici central: 1 Impermeabilització, 2 Aïllament, 3 Tauler de KLH de 14cm, 4 Encavallada metàl·lica, 5 Paret de maó massís de 30cm de gruix

**03 Creació de nova solera a l'edifici del conservatori**

- Paviment sobre capa de morter
- Terreny natural compactat
- Fonament existent
- Paret existent dobra de 30cm
- Solera de formigó armat HA-25/P20/ll de 15cm
- Impermeabilització
- Xapa de formigó de neteja 5cm
- Capa de grava de 15cm
- Fonament existent
- Paret existent dobra de 30cm