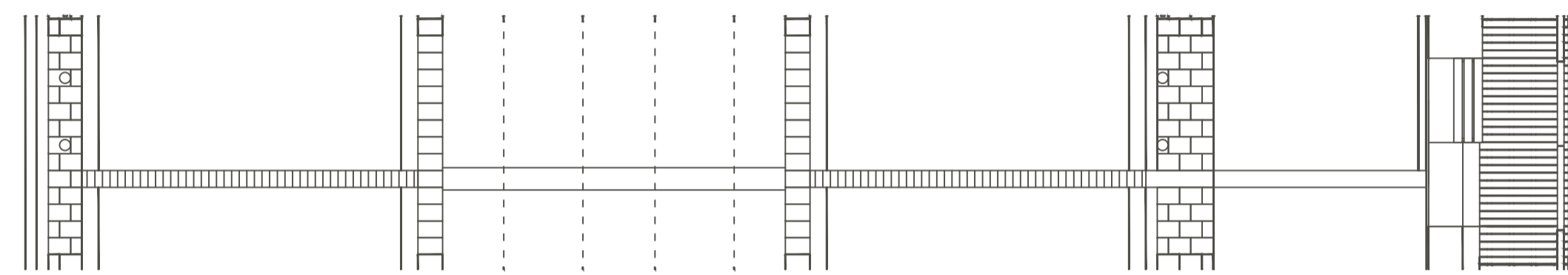
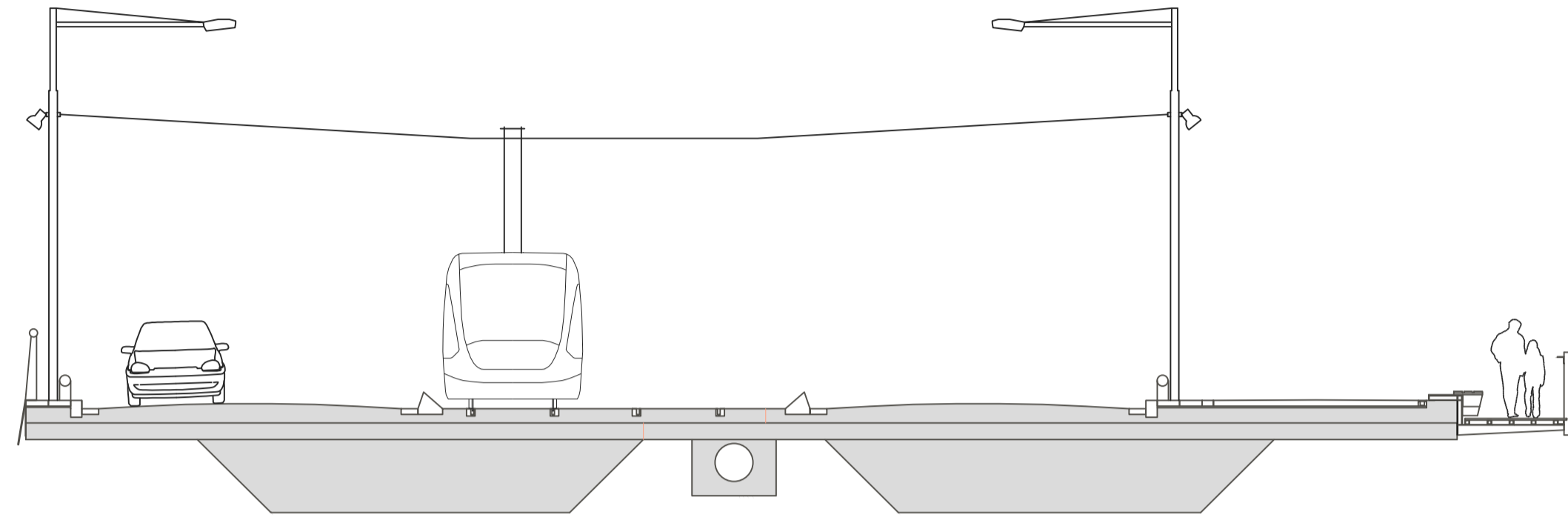


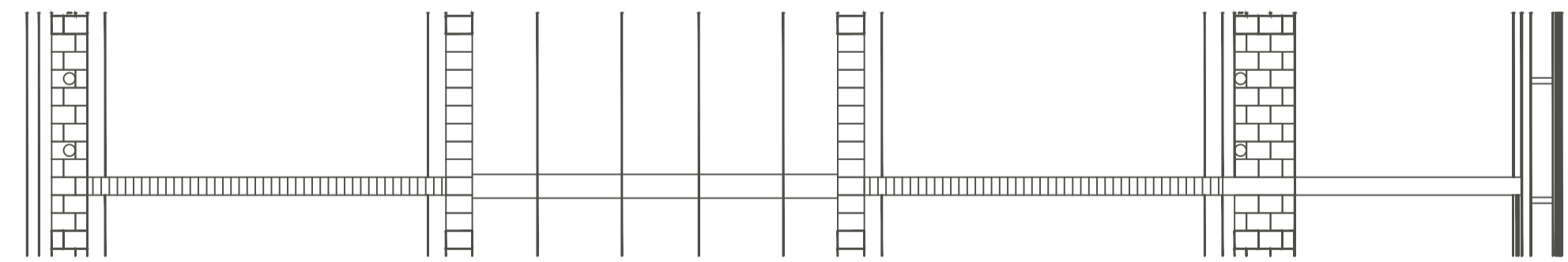
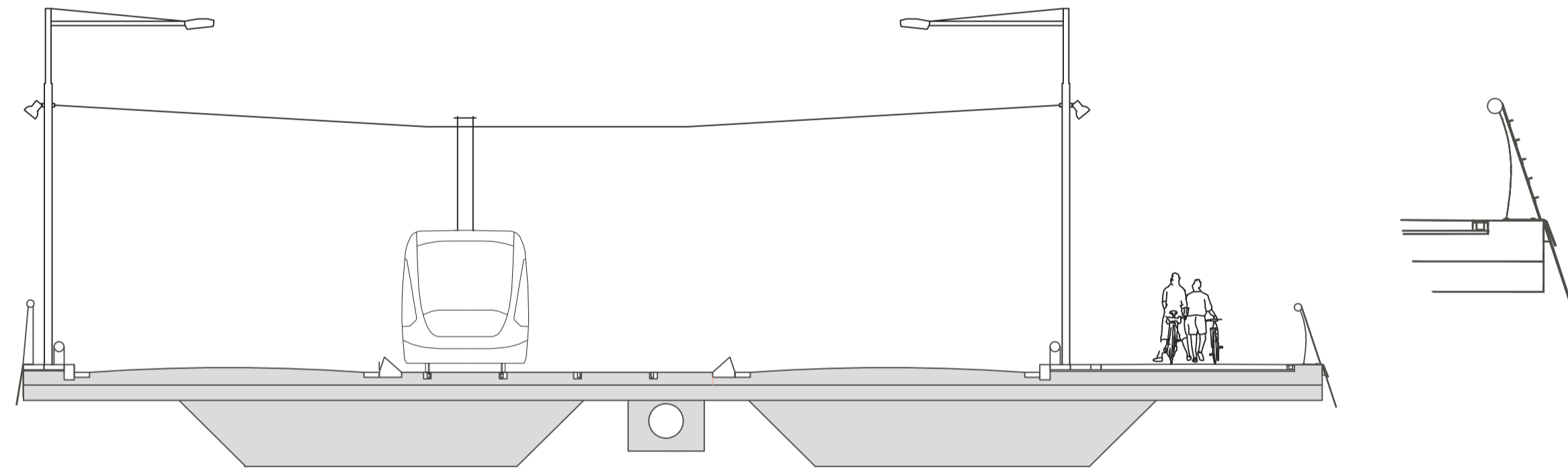
El contacte d'escala humana amb el territori;

El gest d'incorporar una pasera a l'actual pont és una manera de convidar al ciutadà a gaudir d'un espai de natura dins la pròpia ciutat, en un tram on les velocitats, els usos i els intercanvis són d'una altra escala

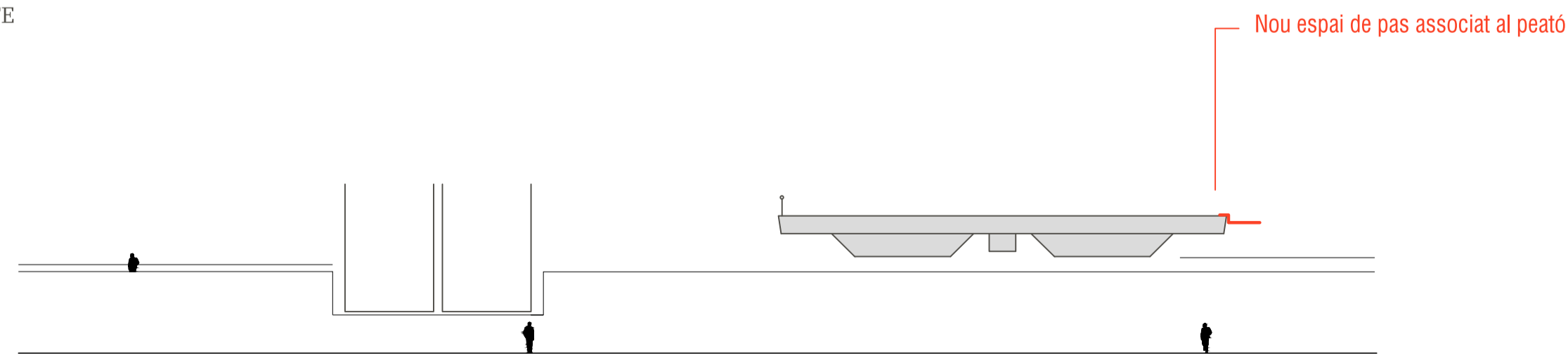
PROPOSTA



ESTAT ACTUAL



CONCEPTE



SOLUCIÓ

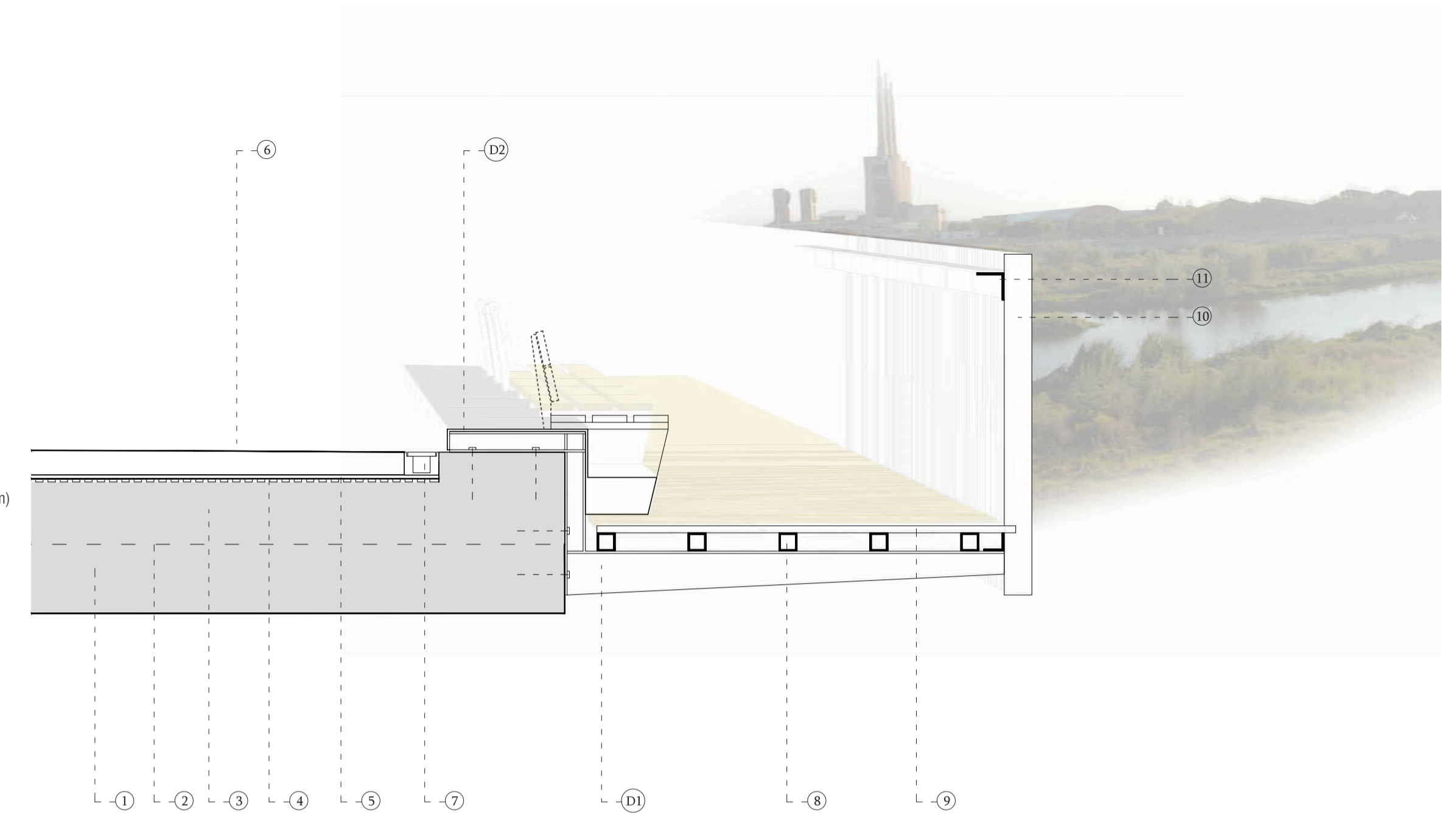
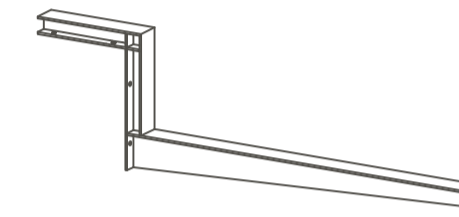
EXISTENT

- 1\_Llosa de formigó Armat prefabricat (g=300mm)
- 2\_Pont d'unió (Pasta per unir els 2 formigons)
- 3\_Formigó armat in-situ (g=270mm)
- 4\_Làmina impermeable EPDM butll. (g=5mm)
- 5\_Geotèxtil (g=5mm)
- 6\_Asfaltat
- 7\_Perfil Canaleta existent, recollida aigua als extrems del pont.

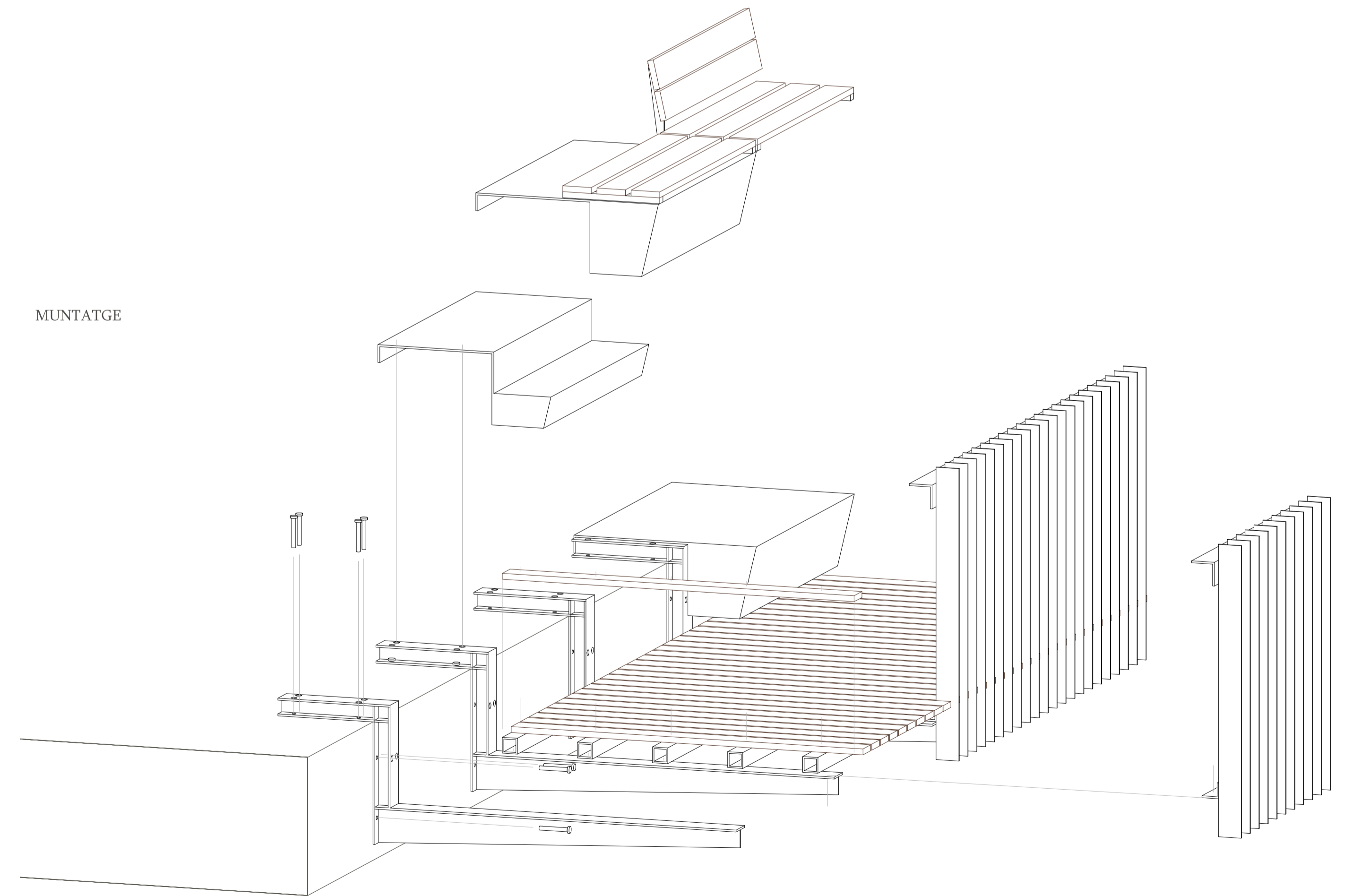
AFEGIT

- 8\_Subestructura amb rastrells d'acer galvanitzat (80x80x8), S:47,5cm
- 9\_Paviment de fusta de pi cuperitzat(1820x3x12), S:13,6 cm
- 10\_Barana feta a fàbrica i muntada en panells de 1,5m de perfils d'acer galvanitzat (g=6mm)
- 11\_recotzador d'acer galvanitzat perfil tipus L (120x120x10)
- D2\_Moduls d'acer galvanitzat pintat, g=6mm

D1\_Mensula prefabricada d'acer galvanitzat (g=1mm) (S:150cm) troquelats a fàbrica



MUNTATGE



Materialitat

- 1\_Pi cuperitzat prop del fòrum
- 2\_Bis/taco per formigó armat
- 3\_Espai la "Lira", Ripoll. RCR
- 4\_Passera mirador. Eslovenia
- 5\_Passera 2 velocitats. "la lira", Ripoll
- 6\_Passera per bicicletes a Gent, Belgica.

