

IMATGE DE L'EDIFICI DES DEL JARDÍ

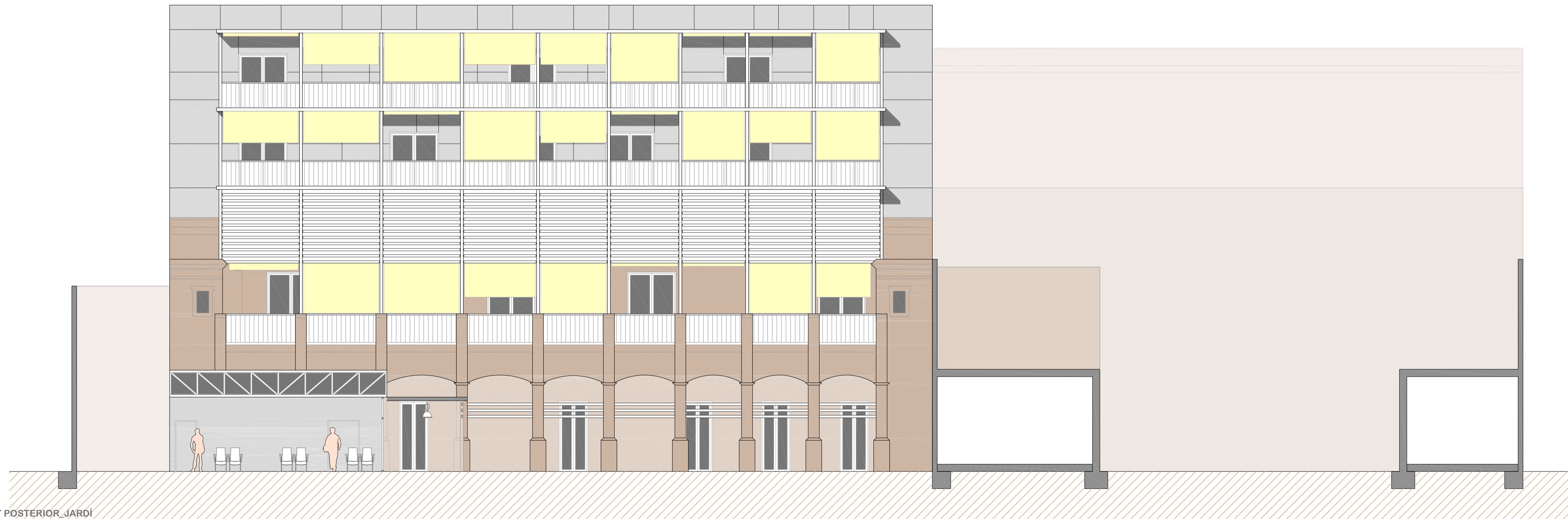


DISPOSICIÓ DEL BRISE-SOLEIL

Aquesta façana a sud-oest pateix del sol de ponent, molt molest en l'època d'estiu. Es decideix agafar aquest punt com a **idea de projecte**, i compositar-la a partir d'una pergola que actua de brise-soleil i serveix de suport als tendalls de control solar. Així doncs, aprofito els mateixos cables que arriostren el cobert per reinterpretar el propi frontó.

A més, cal dir que tot edifici respecta de nou les tres parts ben diferenciades:
BASAMENT - FUSTE - REMAT/CAPITELL

Agafem això i ho portem al nostre projecte de la següent manera:
 - basament = edifici antic
 - fuste = part de remunta
 - capitell = cobert i tensors en zona d'instal·lacions



ALÇAT POSTERIOR_JARDÍ