

//ÀREES D'EXTENSIÓ DEL PARC FLUVIAL//
km 2.0

Extensions del Parc fluvial del Riu Genil que generen noves centralitats a l'interior de la Vega en els punts de confluència dels recorreguts lineals.

//PORTES//
km 0

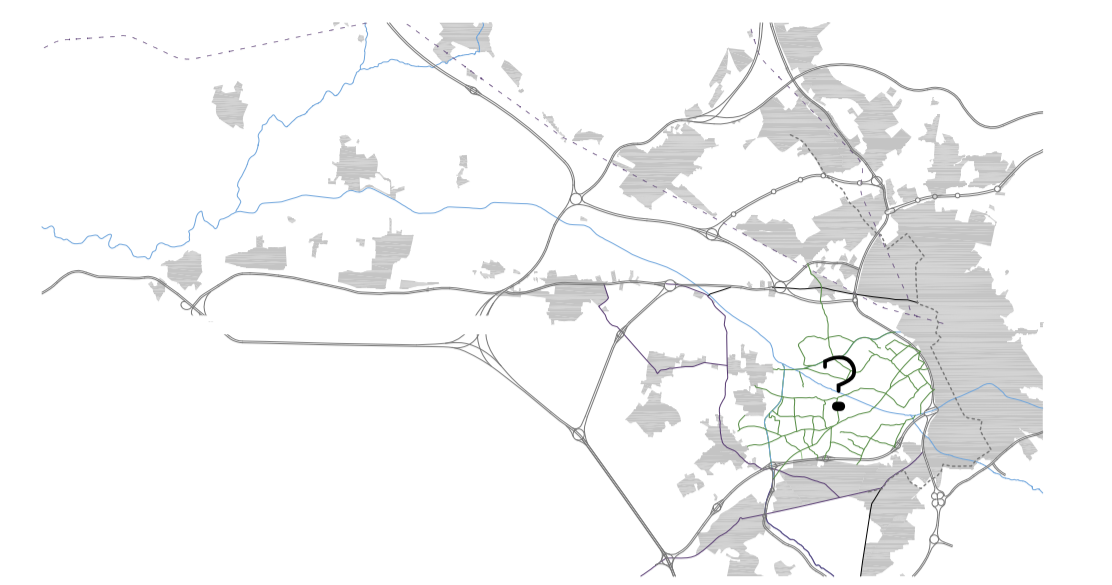
Espais de rebuda que complementen els "packs dotacionals" existents a la ciutat de Granada en els punts estratègics de connectivitat amb el parc productiu.

//LLINDES//
km 0.5

Espais atractors que generen noves centralitats en l'estructura dels municipis per tal d'emfatitzar la relació d'aquests amb la Vega

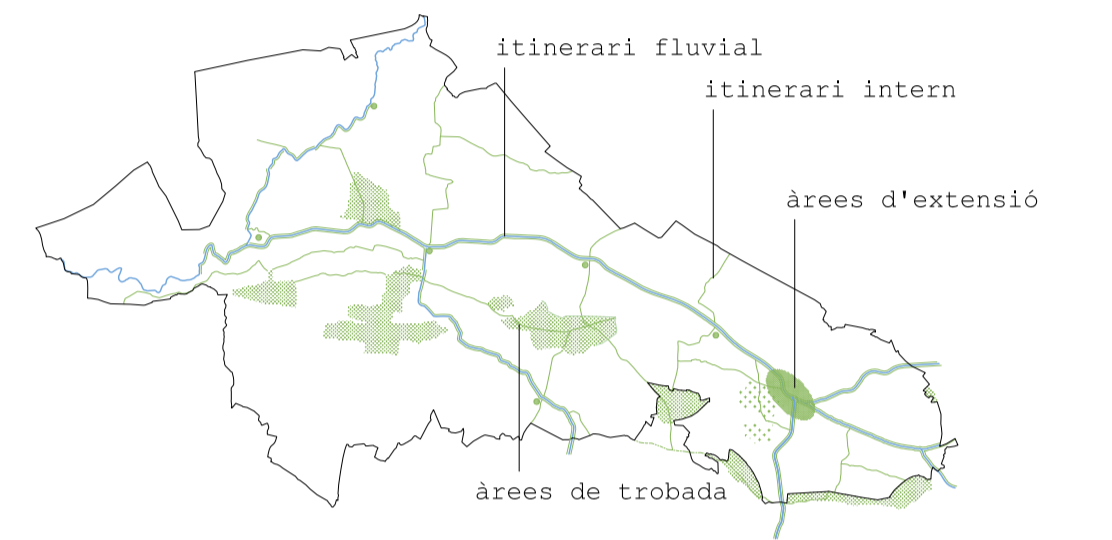
/ANTECEDENTS/

En les últimes dècades l'entorn agrícola de la Vega ha esdevingut un **espai de reserva per a la ciutat i les seves infraestructures**, deixant en segon pla el reconeixement dels seus propis valors. No obstant, en la societat de la Vega s'està imposant una **nova visió que percep la Vega com un espai purament productiu agrari** o com a **bit urbà** al què se li atribueix un caràcter multifuncional en el què s'integren noves funcions: ambientals, socioculturals (recreatives, d'oci i descans), i d'identitat i memòria.

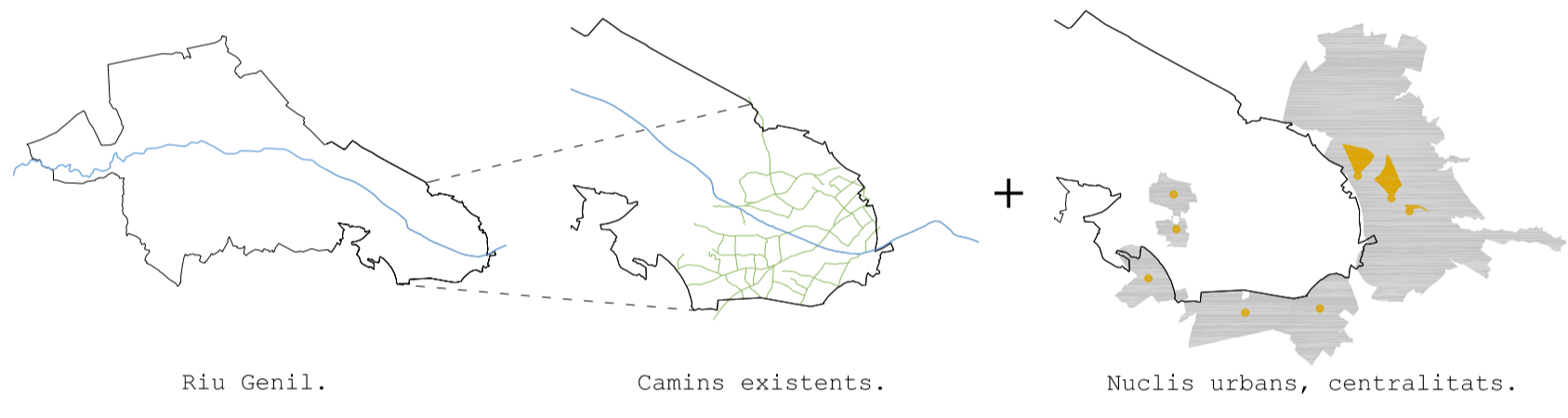


/PREVISIÓ P.O.T.A.U.G./

El planejament de l'aglomeració urbana preveu un **nou model d'ús públic** a l'interior de la Vega, basat en la protecció del paisatge i en la posta en valor d'aquest mitjançant un **sistema d'espais lliures** que propicien el reconeixement i apropiació d'aquest espai d'alt valor ambiental, paisatgístic i productiu.



/PROPOSTA.JERARQUITZACIÓ VIARI INTERN/



SISTEMA de PARCS LINEALS que uneixen els nuclis urbans i els principals eixos cívics de Granada amb el riu.

//LA VEGA.ESPAI LLIURE DE L'AGLOMERACIÓ URBANA//

QUINA FUNCIÓ ha de tenir l'ESPAI LLIURE PRODUCTIU en el seu context metropolitana?
- Ha de **potenciar i acollir** els desplaçaments de l'àrea metropolitana lligats al paisatge, l'oci i l'agricultura.
- Ha d'esdevenir una **alternativa eficient al trànsit motoritzat** per als desplaçaments diaris entre els municipis i la capital.

COM ha de ser l'ESPAI LLIURE PRODUCTIU en el seu context metropolitana?
-Ha de **dialogar** amb l'activitat productiva primària, mitjançant un traçat viari pensat per als peatons, bicicletes i maquinària i animals lligats al treball agrícola.

QUINA FUNCIÓ ha de tenir l'ESPAI FLUVIAL en el seu context metropolitana?
-Ha d'esdevenir l'**eix vertebrador** del nou sistema d'espais lliures.

[ESTRATÈGIA URBANA. SISTEMA DE PARCS LINEALS]