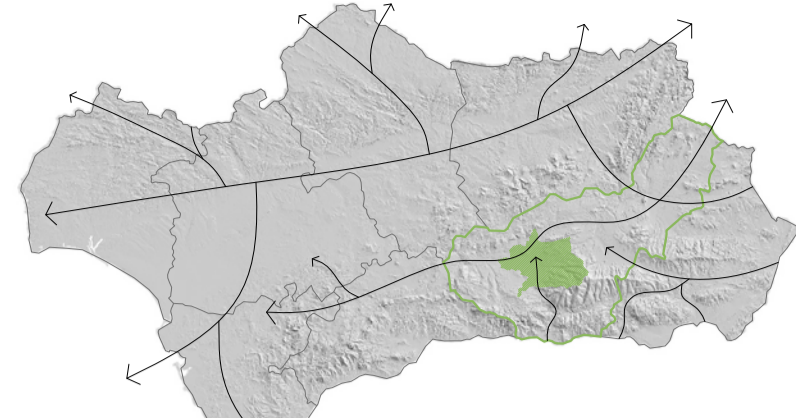




Elevació de les serres bètiques origina l'enfonsament dels blocs que conformen la Vega.



La pressió dels blocs que conformen la Vega provoca l'elevació del Keuper a l'oest, generant una zona d'inundació per l'efecte tap en el curs del riu Genil.



L'estructura física del territori ha determinat els principals eixos de comunicació i transport.

Situada al fons de la **depressió del riu Genil**, la Vega constitueix una àmplia **plana d'inundació**, suaument inclinada cap a l'oest amb **pendents** mitjos de l'1%, que compren una superfície d'aproximadament **1.500 km²**. Constitueix l'espai físic que dota d'estructura i personalitat l'aglomeració urbana de Granada. Ocupa l'espai central de la depressió de Granada, conca sedimentària regada pel riu Genil i els seus afluents que juntament amb l'important aquífer han proporcionat els recursos hídrics necessaris per les activitats agrícoles i permès una elevada densitat de població.

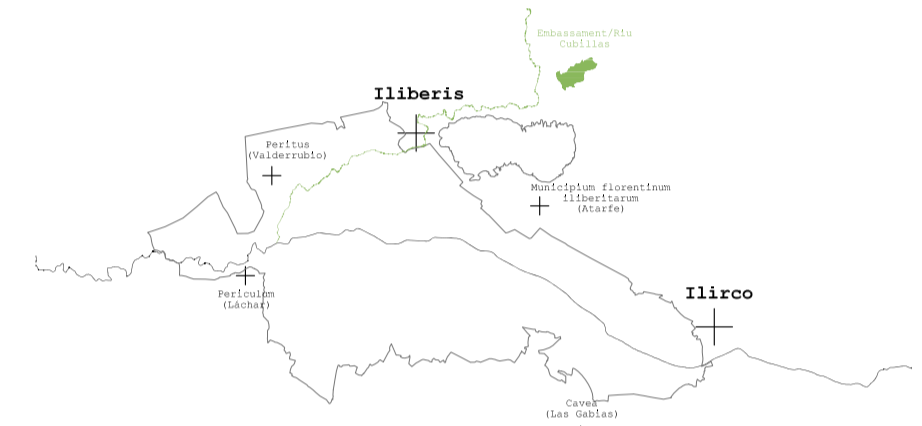
L'abundant **disponibilitat de recursos** juntament amb la **qualitat agrobiològica dels sòls** ha possibilitat des de molt antigament el desenvolupament d'una **agricultura altament productiva**, i és al voltant de l'activitat agrària que s'ha conformat un paisatge antropitzat i estructurat.



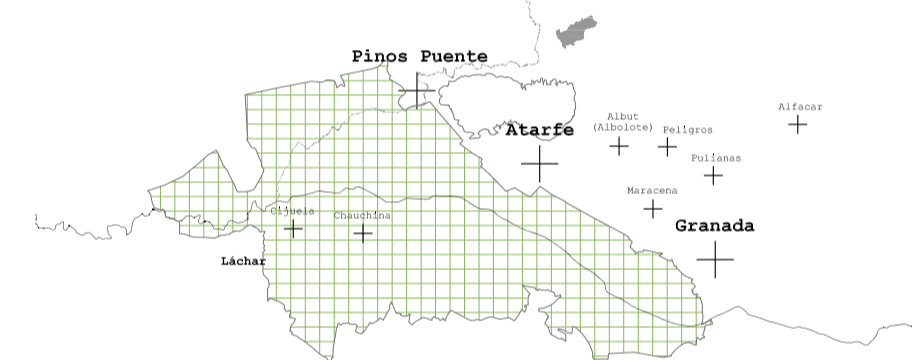
VEGA PALEOLÍTIC & NEOLÍTIC
Els primers assentaments se situen a la zona alta de la Vega. Condicions climàtiques: inundacions i temperatures humides a la plana.



VEGA EDAD DE METALL
Apareixen els primers jaciments i nuclis de població. Clima: temperatures més suaus.



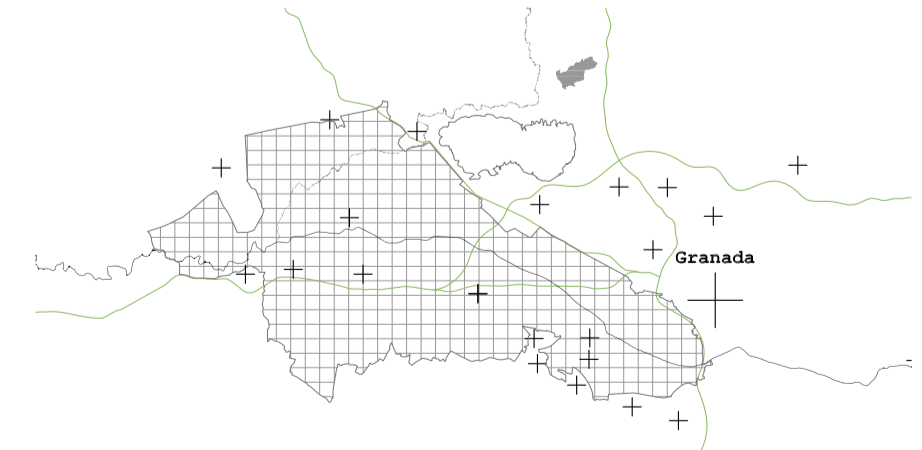
VEGA ROMANA
Primeres ocupacions a la plana. Les "Villae" se situen a prop dels cursos fluvials, inici en la gestió de l'aigua (embassaments).



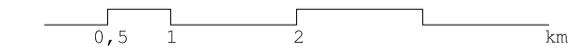
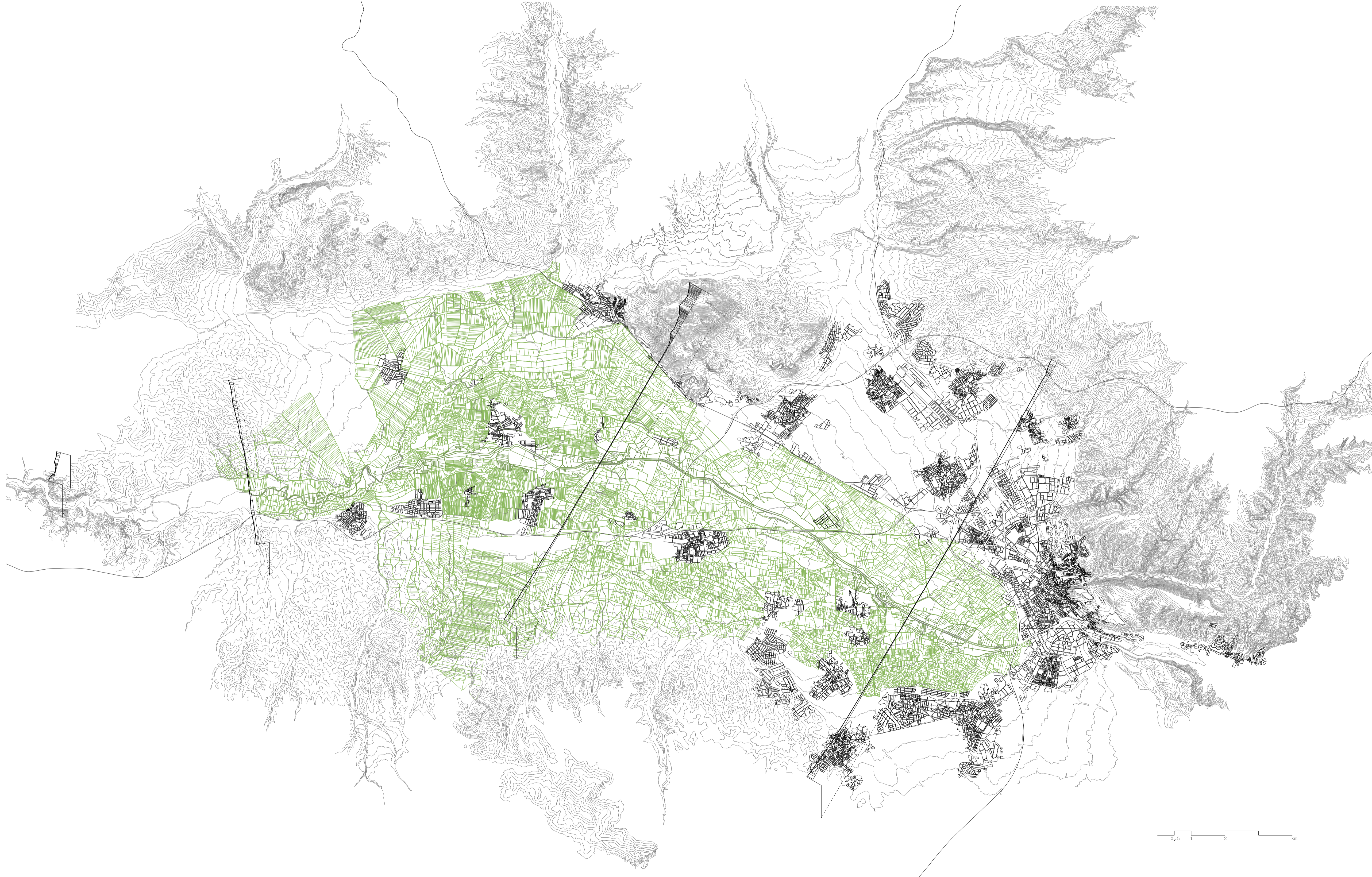
VEGA MUSULMANA
Les "Alquerias" substitueixen les antigues Villae i n'apareixen de noves a l'interior de la plana. Millores en el desenvolupament de la gestió de l'aigua (sèquies).



VEGA MODERNA
Granada es converteix en la capital del regne dels reis catòlics.



VEGA CONTEMPORÀNIA
Granada continua essent el centre d'influència i desenvolupament de la península.



[LA VEGA DE GRANADA. ESPAI ESTRUCTURADOR DE L'AGLOMERACIÓ URBANA]