

SISTEMES PASSIUS

ESTIU :

_Filtre solar. S'incorpora a la façana sud un sistema de doble pell a partir de panells d'acer corten microperforats. Aquests permeten generar una façana semi opaca a la radiació solar.
 _Tancaments practicables. Obertura de les finestres per generar ventilacions creuades.
 _Vegetació. Col·locació d'elements vegetals en patis i generació d'espais amb ombra per aprofitar l'aire fresc i humit.

HIVERN:

_Filtre solar. Possibilitat de moviment dels panells microperforats, de tal manera que a l'hivern es pugui plegar mecànicament una part d'aquesta doble pell i permetre la radiació solar si ens interessa.
 _Vegetació. Elements de fulla caduca per a permetre la radiació.

RENOVACIÓ D'AIRE I VENTILACIÓ NATURAL

Espais comuns tenen ventilació creuada a partir de les fusteries practicables i les reixes de ventilació.
 quan les condicions no siguin adequades per utilitzar aquesta ventilació es preveu la renovació mitjançant el sistema de climatització.

CATEGORIA QUALITAT DE L'AIRE INTERIOR SEGONS ÚS

IDA 2 - Aire de bona q: Aplicable a les zones comuns dels hotels i a zones de piscines.
 IDA 3 - Aire de mitja qualitat: Aplicable en les habitacions de l'hotel.

RECUPERADORS DE CALOR

HOTEL	QUALITAT DE L'AIRE	OCUPACIÓ	A. EXT. dm3/s	CABAL dm3/p.	Q AIRE m3/h p.	CABAL m3/h
PLANTA 0						
Z. comunes	IDA 2	477 p.	12'5	5.963	45	21.465
Z. Serveis	IDA 3	23 p.	8	184	28'8	662
Apartaments	IDA 3	101 p.	8	808	28'8	2909
PLANTA 1						
Z. comunes	IDA 2	207 p.	12'5	2.587'5	45	9.315
Z. Personal	IDA 3	32 p.	8	256	28'8	922
PLANTA 2						
Habitacions	IDA 3	38 p.	8	304	28'8	1.094

BASES DE DIMENSIONAT DE CLIMATITZACIÓ

Temperatura de confort	Estiu <23°C	Hivern <22°C
Humitat relativa	Estiu 40-60%	Hivern 45-50%
Velocitat mitjana de l'aire	Estiu 0'15-0'18 m/s	Hivern 0'13-0'16 m/s
Velocitat conducte	Primari <10m/s	Derivacions <8-6 m/s
Renovació d'aire	6 volum/h	

Velocitat mitja de l'aire en la zona ocupada es mantindrà dins els límits del benestar, tenint en compte l'activitat i vestimenta de les persones, així com la temperatura de l'aire i la intensitat de la turbulència.

CABAL MÍNIM DE VENTILACIÓ

Determinarem el cabal necessari d'aire per persona suposant una activitat metabòlica de 1'2 met i en funció de la IDA.

IDA 2 - 12'5 dcm²/persona
 IDA 3 - 8 dcm²/persona

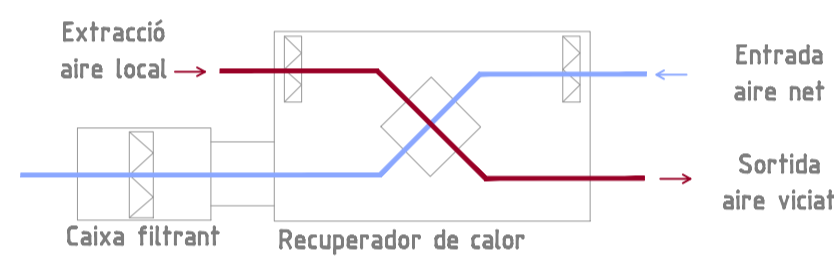
AIRE D'EXTRACCIÓ

L'aire d'extracció es classifica segons l'ús de l'edifici o local:

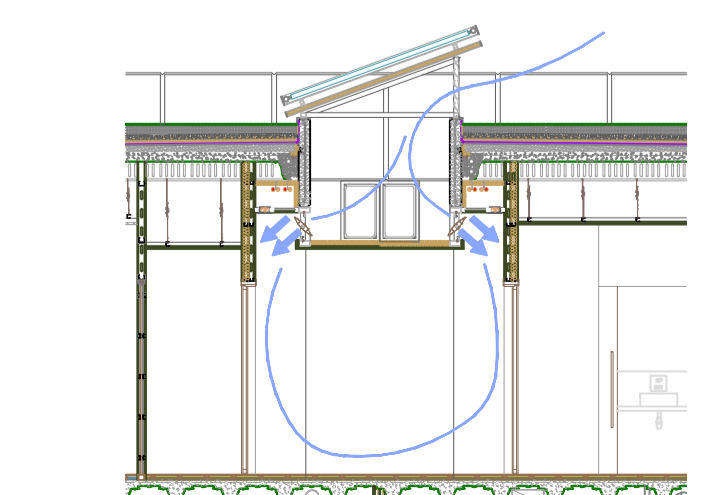
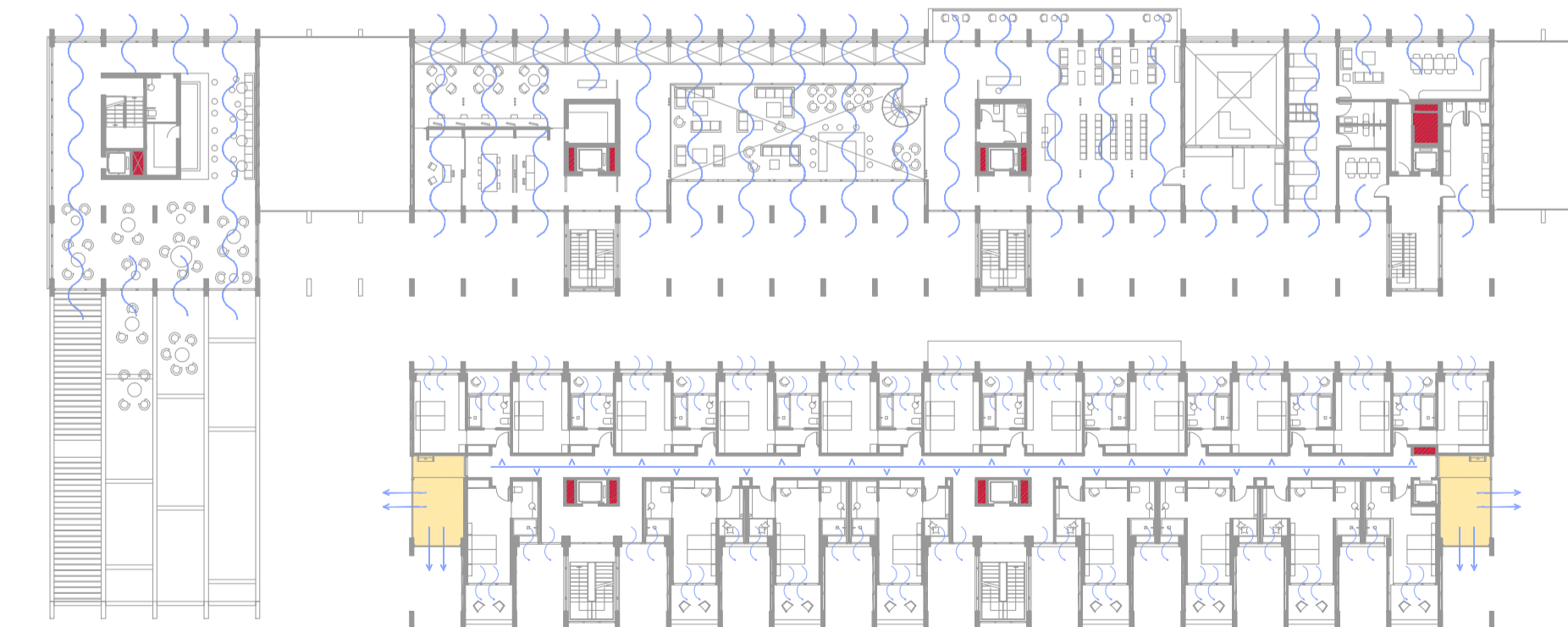
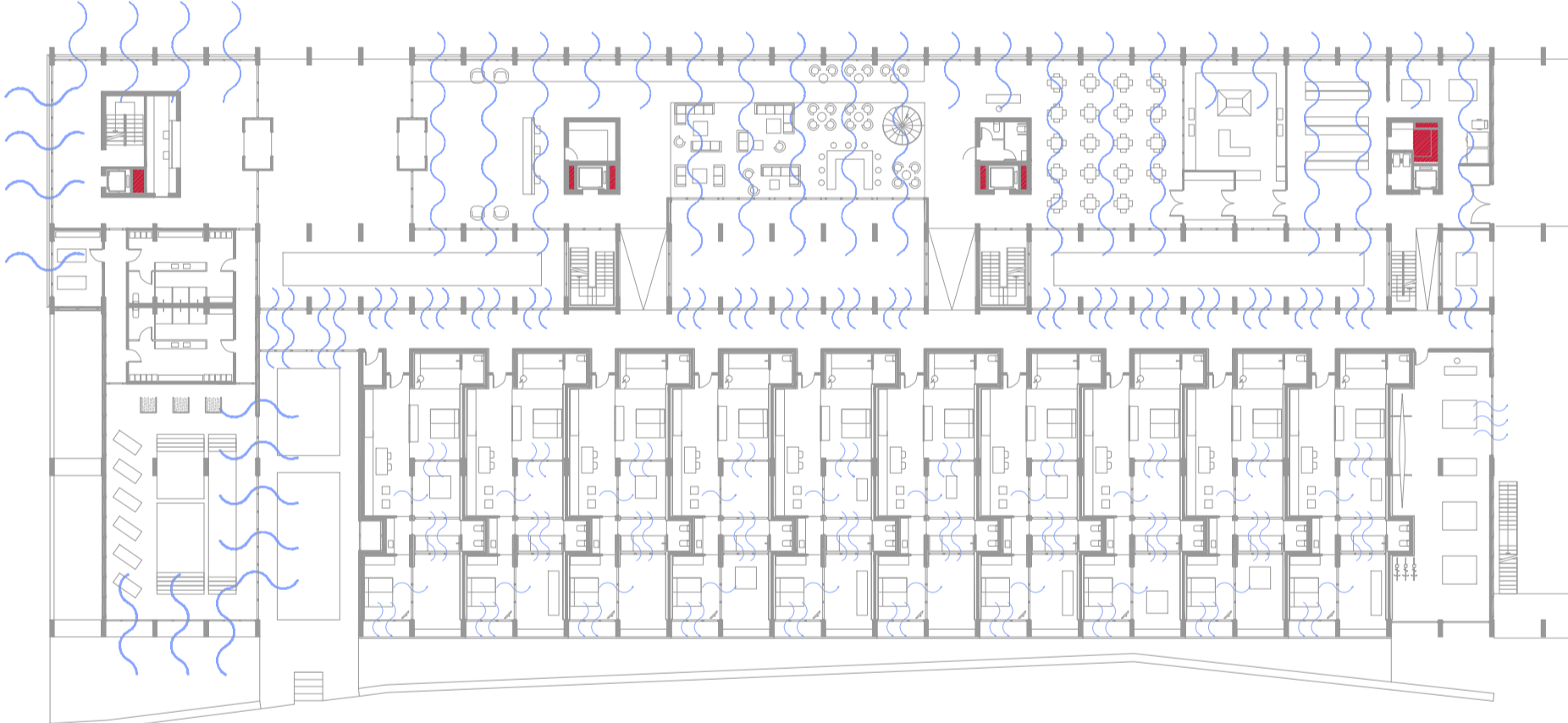
AE1 (baix nivell de contaminació) _ Queden inclosos en aquest apartat les sales comunes, foits els espais d'ús públic de projecte, també els corredors i les escales.

AE2 (moderat nivell de contaminació) _ Queden inclosos el bar, el restaurant, les diferents habitacions de l'hotel, vestuaris, banys, magatzem ...etc.

SPA	QUALITAT DE L'AIRE	OCUPACIÓ	A. EXT. dm3/s	CABAL dm3/p.	Q AIRE m3/h p.	CABAL m3/h
PLANTA 0						
Z. comunes	IDA 2	92 p.	12'5	1.150	45	4.140
Z. Piscines	IDA 2	87 p.	12'5	1.088	45	3.915
PLANTA 1						
Bar/cafeteria	IDA 2	137 p.	12'5	1.713	28'8	3.946



ESQUEMES VENTILACIÓ NATURAL

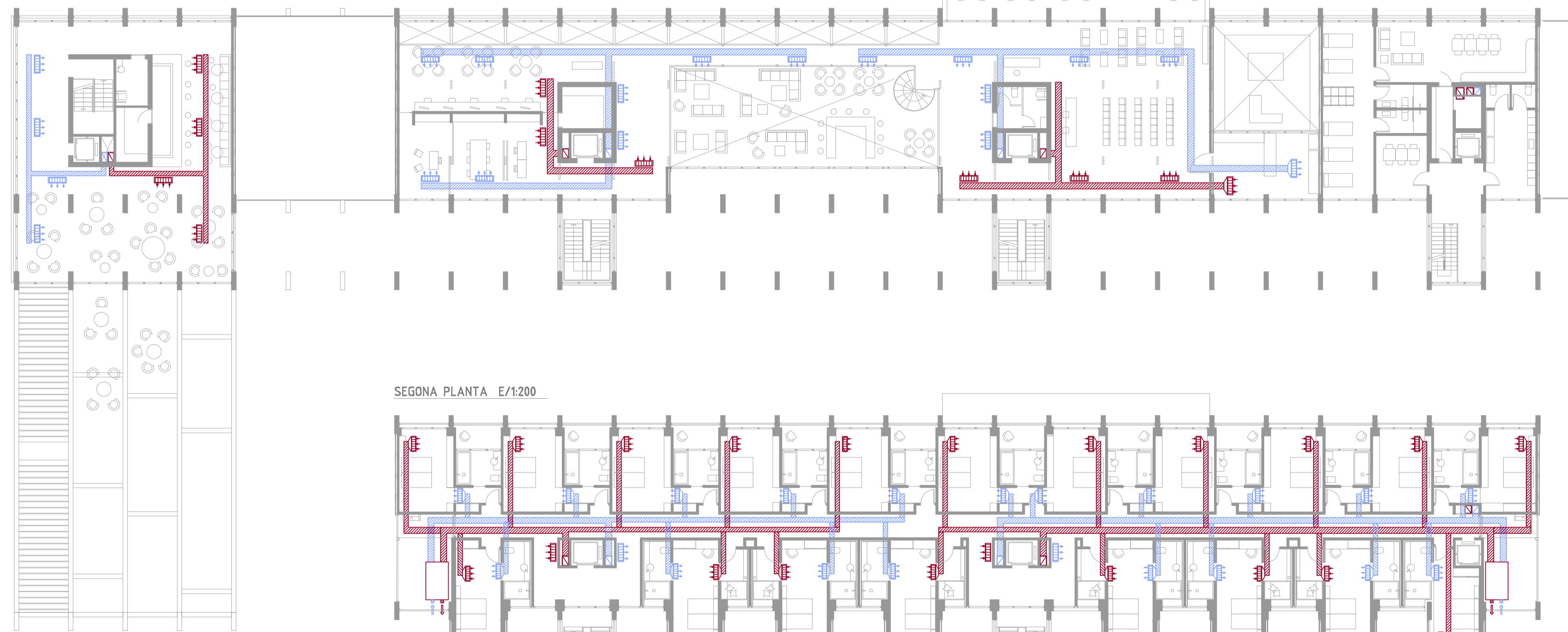


- Cond. vertical d'impulsió
- Cond. vertical d'extracció
- Cond. horitzontal aportació d'aire
- Cond. horitzontal recuperació aire
- Ventilació natural
- Ventilació directe
- Sales de màquines
- Nucls de pas instal·lacions

PLANTA BAIXA E/1:200



PRIMERA PLANTA E/1:200



SEGONA PLANTA E/1:200

