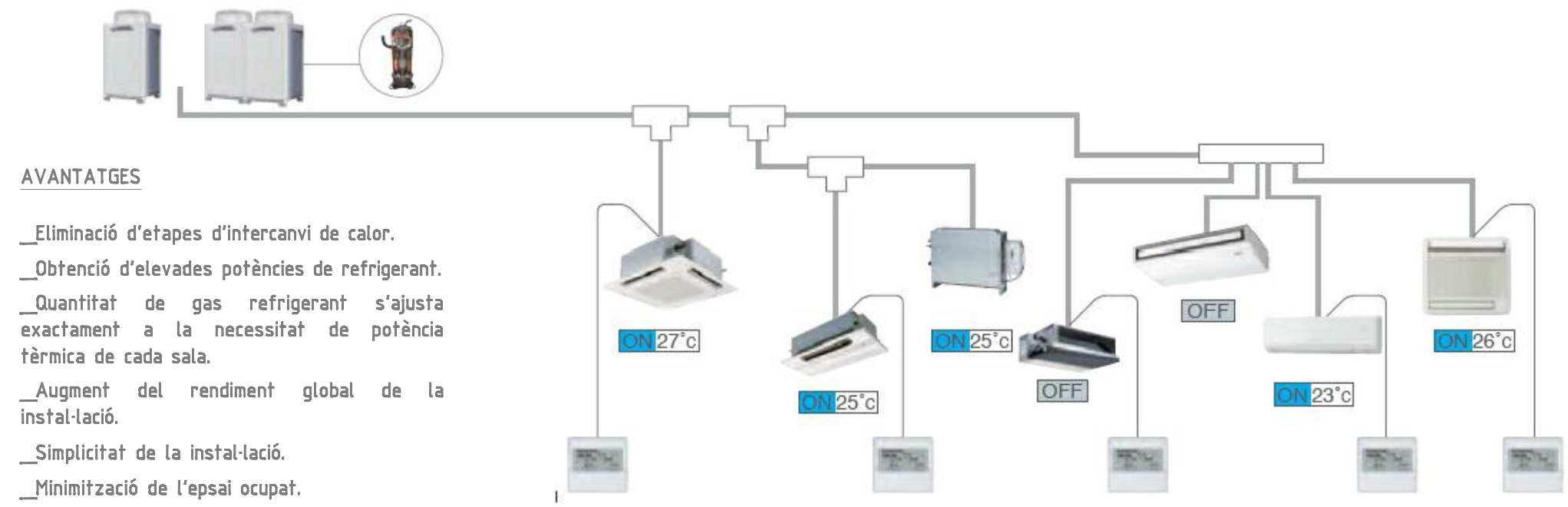


SISTEMA MITSUBISHI ELECTRIC

Aplicació del sistema de climatització de cabal variable refrigerant, es basa en el l'expansió directa. És un sistema descentralitzat, format per a una unitat exterior que distribueix el refrigerant a les unitats interiors de forma variable, adaptant en tot moment la potència necessària per a climatitzar cada un dels espais.

La unitat exterior alimenta simultàniament a varies unitats interiors. Aquesta genera i consumeix únicament l'energia que l'instal·lació està demanant en cada moment. Cada unitat interior climatitza una zona de manera independent i d'acord amb la demanda.



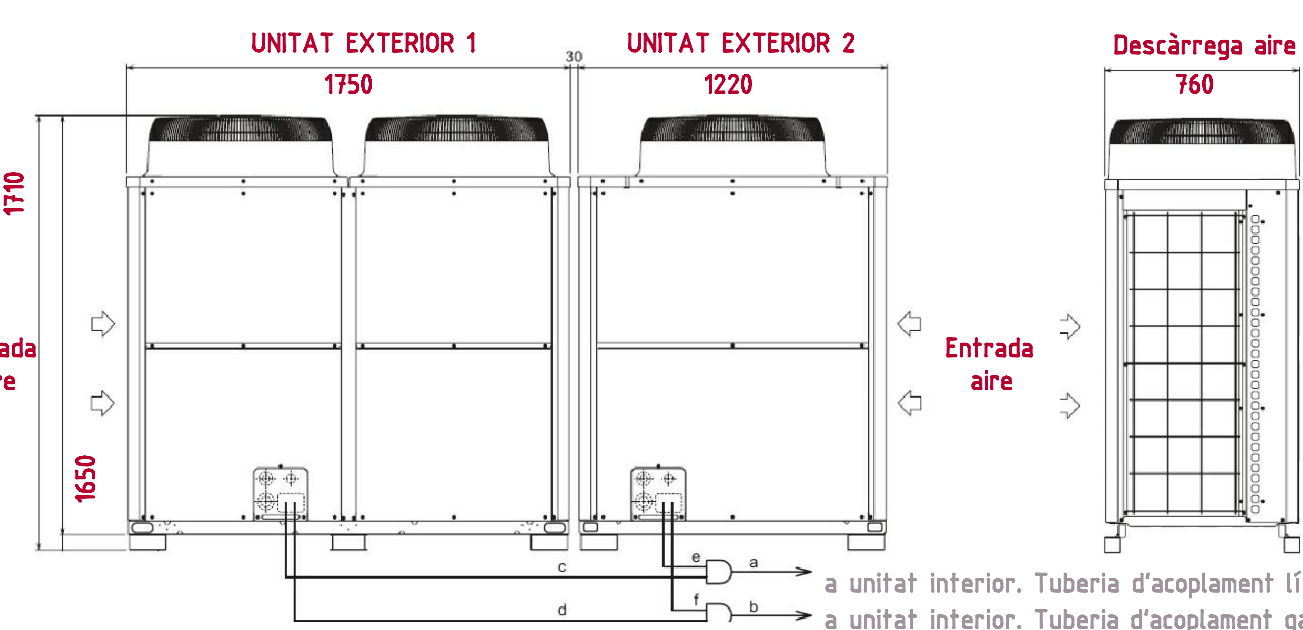
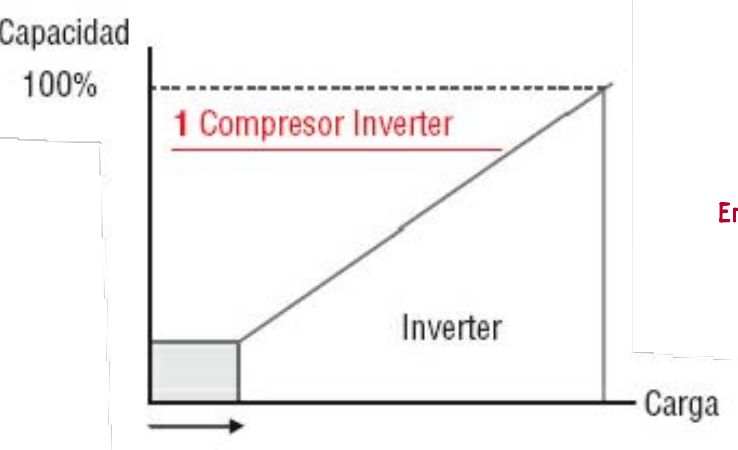
TECNOLOGIA COMPRESOR INVERTER

El compressor varia la seva velocitat per adaptar-se a les exigències de calefacció i refrigeració dels interiors. Conseqüentment només es consumeix l'energia que realment es necessita.

CONDUCTES

La longitud total dels conductes del sistema és de fins a 1000m i les derivacions arriben fins als 165m. Aquest fet converteix el sistema en un dels més flexibles del mercat.

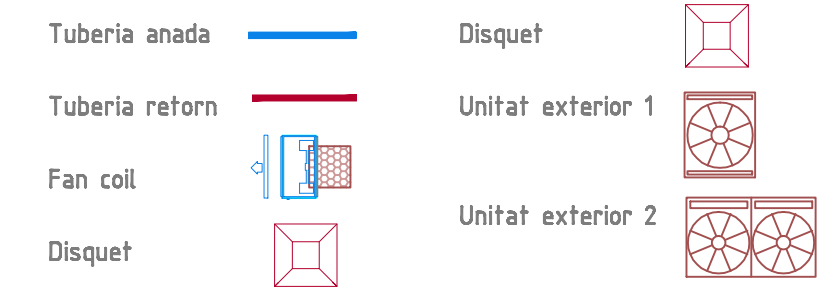
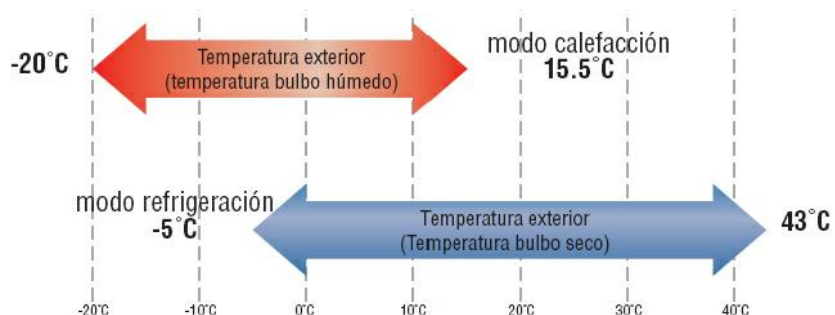
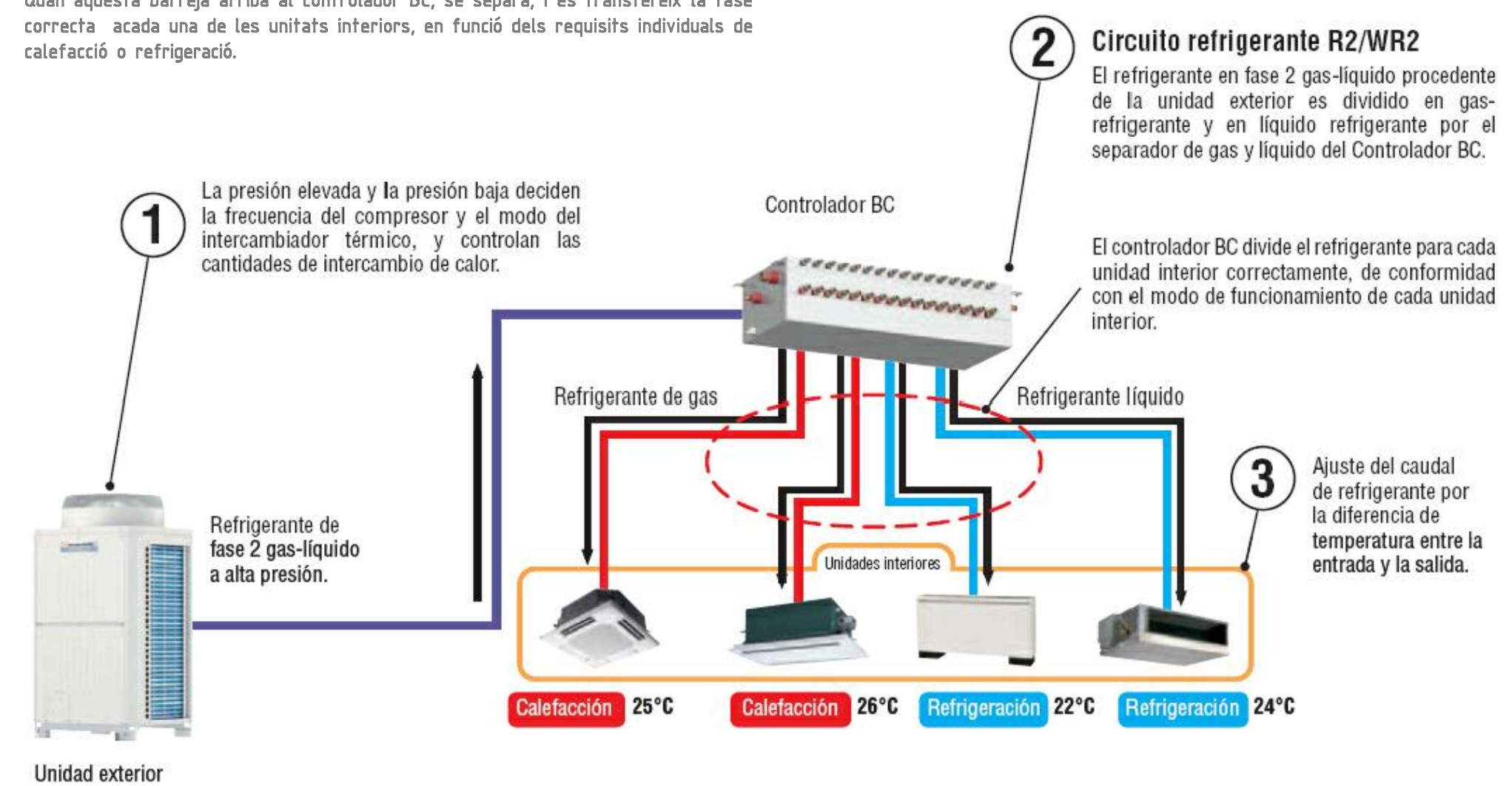
El rang de funcionament de refrigeració s'inicia a una temperatura exterior de -5°C, mentre que en calefacció s'ampla fins a 20°C.



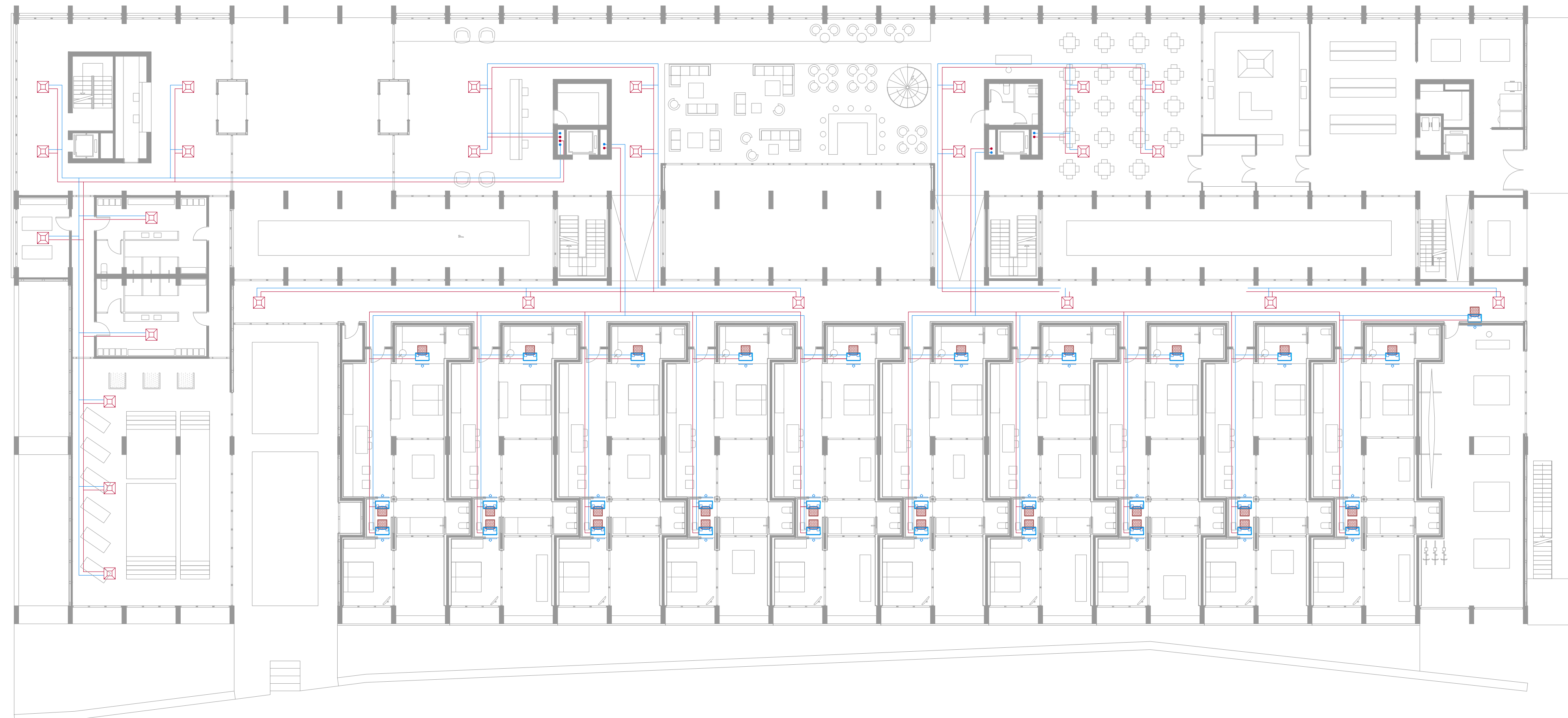
RECUPERACIÓ DE CALOR

El secret en la recuperació de calor es troba en el controlador BC. Aquest controlador allotja un separador líquid/gas, el que permet que la unitat exterior produeixi una barreja de gas calent per a la calefacció i líquid per a la refrigeració, tot això a través d'un mateix tub.

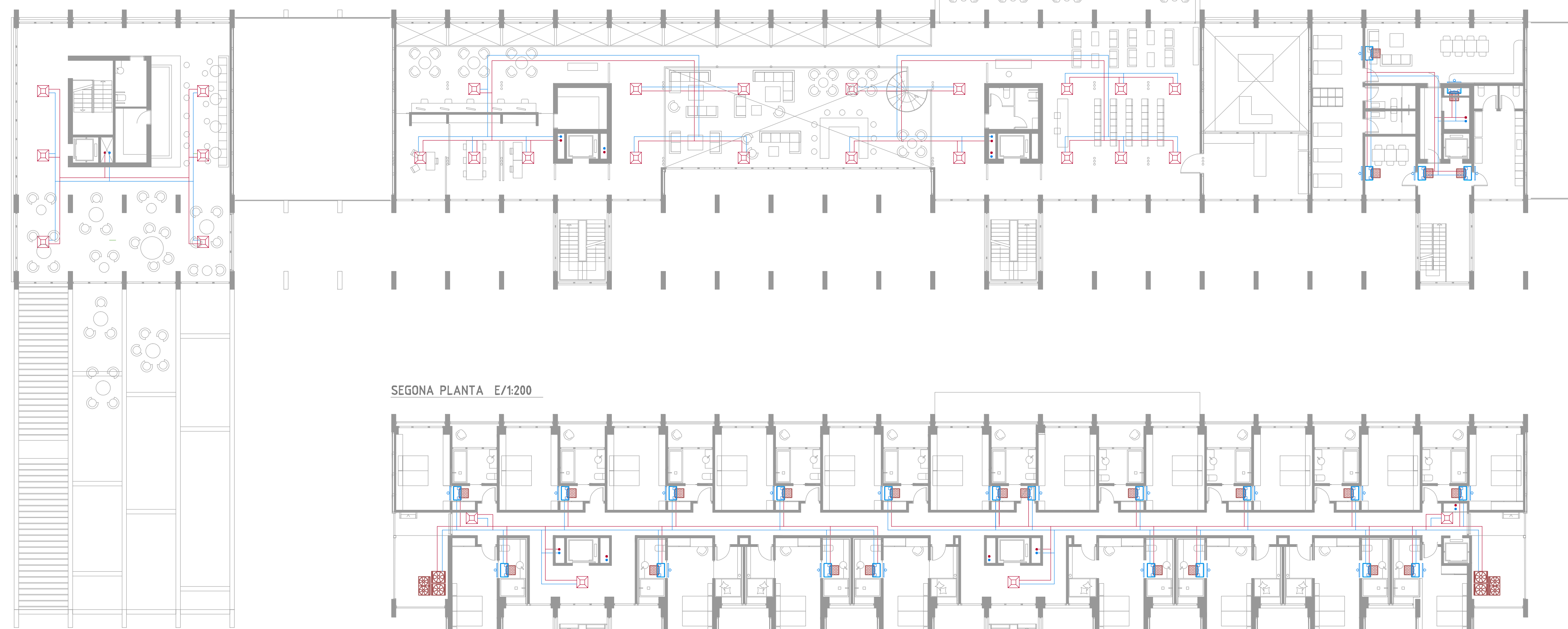
Quan aquesta barreja arriba al controlador BC, se separa, i es transfereix la fase correcta a cada una de les unitats interiors, en funció dels requisits individuals de calefacció o refrigeració.



PLANTA BAIXA E/1:200



PRIMERA PLANTA E/1:200



SEGONA PLANTA E/1:200

