

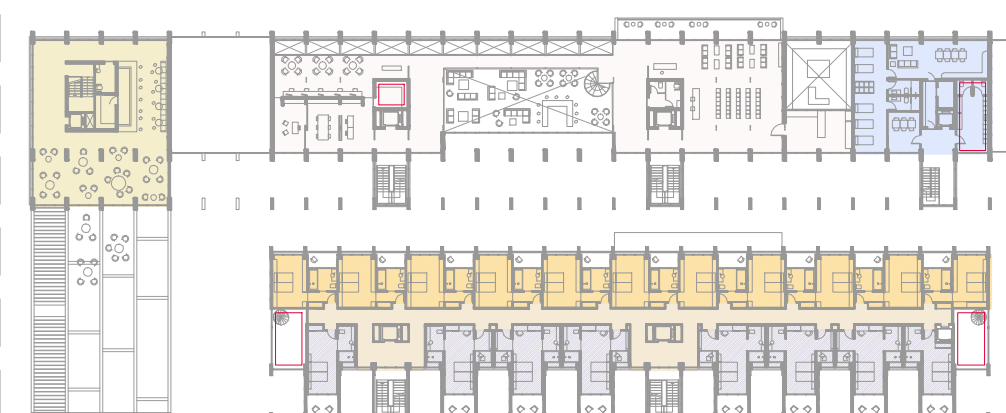
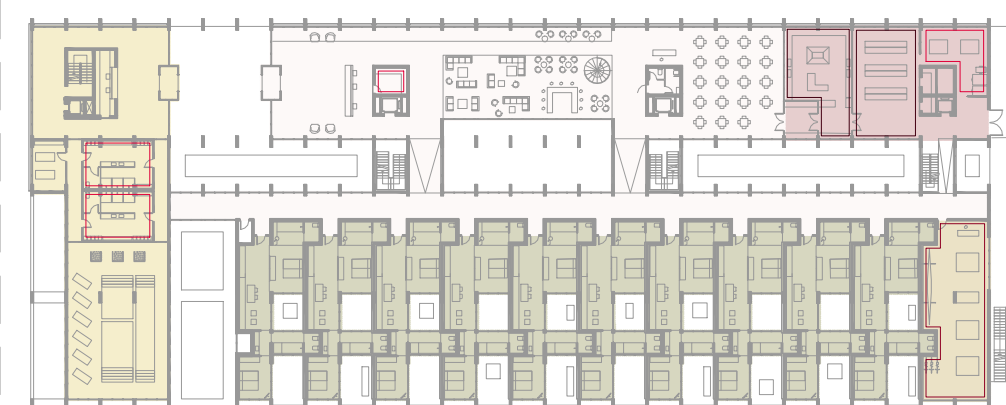
S11 - PROPAGACIÓ INTERIOR

COMPARTIMENTACIÓ DE SECTORS D'INCENDIS

- Residencial Públic:
 - La superfície construïda de cada sector d'incendi no ha d'excedir de 2.500 m².
 - La resistència al foc de les parets, sostres i portes que delimitin aquests sectors han de ser EI60, donat que l'edifici té una altura d'evacuació menor a 15m.
 - Tota habitació per a allotjament ha de tenir parets EI60 i, en establiments la superfície construïda dels quals excedeixi de 500 m², portes d'accés EI2 30-C5.
- Pública concurrència:
 - La superfície construïda de cada sector d'incendi no ha d'excedir de 2.500 m².
 - La resistència al foc de les parets, sostres i portes que delimitin aquests sectors han de ser EI90, donat que l'edifici té una altura d'evacuació menor a 15m.

ZONES DE RISC ESPECIAL

ZONA	DIMENSIONS	DIMENSIONS	RF	PORTES
Magatzem logístic	418 m3	Risc alt	EI180	Elz 45-C5 x2
Botiga/Taller	390 m3	Risc mig	EI120	Elz 30-C5 x2
Arxiu	50 m3	Risc baix	EI90	Elz 45-C5
Cuina	P>50Kw	Risc alt	EI180	Elz 45-C5 x2
Vestuaris	28 m2	Risc baix	EI90	Elz 45-C5
Bugaderia	42 m2	Risc baix	EI90	Elz 45-C5
Sala de màquines	70-P-200Kw	Risc baix	EI90	Elz 45-C5
Guarda equipatge	12 m2	Risc baix	EI90	Elz 45-C5



S'han diferenciat fins a 33 sectors d'incendi:

Sector 1. Zones comunes de l'hotel	1.255 m ²
Sector 2. Zones serveis de l'hotel	260 m ²
Sector 3. Botiga/taller esportiu	121 m ²
Sector 4 al 10. Apartaments	10 sectors de 89 m ²
Sector 11. Zona de Benestar i salut	659 m ²
Sector 12. Zones de personal	148 m ²
Sector 13 al 32. Habitacions	11 sectors 33 m ² 8 sectors 37 m ²
Sector 33 Passadís P2	168 m ²

S12 - PROPAGACIÓ EXTERIOR

- Al tractar-se d'un edifici aïllat no s'ha de tenir en compte la propagació exterior per mitgeses o façanes a edificis colindants, ja que hi ha una separació superior a 3 m en paral·lel.
- Amb la finalitat de limitar el risc de propagació exterior de l'incendi per la coberta en el mateix edifici, aquesta tindrà una resistència al foc REI60.

S13 - EVACUACIÓ DELS OCUPANTS

CÀLCUL DE L'OCUPACIÓ

Per calcular l'ocupació de l'edifici, s'han de prendre els valors de densitat d'ocupació que s'indiquen en la taula 2.1 de la secció, classificats segons l'activitat que es vulgui calcular.

Càlcul ocupació hotel:

- Zones d'allotjament: 20 m²/persona
- Salons ús múltiple: 1 m²/persona
- Vestíbuls i zones generals: 2 m²/persona
- serveis del restaurant: 10 m²/persona

Càlcul ocupació Spa:

- Zones de bany: 2 m²/persona
- Zones d'estancia: 4 m²/persona
- Vestuari: 2 m²/persona

Cal esmentar que les zones d'ocupació ocasional com per exemple magatzems, consigna i les zones de pas i escales es consideren d'ocupació nul·la.

Nº DE SORTIDES I LONGITUD DELS RECORREGUTS D'EVACUACIÓ

En aquest apartat es defineixen la longitud dels recorreguts d'evacuació segons les sortides de planta que tinguin els edificis o les plantes dels edificis. L'edifici a estudi disposa de 2 sortides de planta en la planta primera i segona, i de 4 sortides de planta en planta baixa directe a un espai segur (carrer).

Així doncs segons la taula 3.1, al disposar totes les plantes amb mes d'una sortida haurà de complir:

- En plantes baixa i pis amb ús residencial públic la longitud dels recorreguts d'evacuació fins a una sortida en planta no excedirà els 50m. EN les zones on es preveu presència d'ocupants que dormen el recorregut màxim serà de 35m.
- Fins a 75m de recorregut d'evacuació en espais a l'aire lliure de poc risc, com una coberta.

DIMENSIONAT DELS MITJANS D'EVACUACIÓ

Les portes sempre obriran en el sentit d'evacuació i les seves dimensions dependran de l'ocupació:
 Portes i passos A>P/200-0'8m mida de fulla entre 1'30 i 0'6m
 Distribuidors i rampes A>P/200-1m

Considerem l'escala de l'Spa no protegida, amb una amplada de 1'20m, segons CTE podria evacuar fins a 192persones, i la nostra ocupació és molt menor. En el cas de l'hotel situem dues escales protegides d'amplada 1'30m. Amb aquestes dades podríem evacuar fins a 302 persones en cada escala i no arribem a aquest nombre d'ocupants.

S14 - INSAL·LACIÓ DE PROTECCIÓ CONTRA INCENDIS

DOTACIÓ DE LES INSTAL·LACIONS

SECTOR	TIPUS INSTAL·LACIONS	APLICACIÓ AL PROJECTE
HOTEL Residencial Públic	Extintors portàtils	Extintors màxim cada 15m
	Boques d'incendi	Zones de risc especial alt - Magatzem - Cuina S. construïdes >1000 m2 _Si en cada planta
	Sist. detecció i alarma	S. construïdes >500 m2 _Si en cada planta
	Hidrants exterior	S. construïda entre 2000-1000 m2 = 1 hidrant
SPA Pública concurrència	Extintors portàtils	Extintors màxim cada 15m
	Boques d'incendi	S. construïdes >500 m2 _Si com a mínim 1

CÀLCUL DE LA OCUPACIÓ

SECTOR 1 / 684 OCUPANTS

Planta 0 / 477 ocupants			
Vestíbul general	2 m ² /p.	153 m ²	77 p.
Saló general	1 m ² /p.	248 m ²	248 p.
Menjador	1 m ² /p.	149 m ²	149 p.
Bany	3 m ² /p.	10 m ²	3 p.
Planta 1/ 207 ocupants			
Saló de lectura	1 m ² /p.	57 m ²	57 p.
Sala polivalent	1 m ² /p.	139 m ²	139 p.
Sala de preparació	10 m ² /p.	14 m ²	2 p.
Despatxos	10 m ² /p.	59 m ²	6 p.
Bany	3 m ² /p.	10 m ²	3 p.

SECTOR 2 / 23 OCUPANTS

Planta 0 / 23 ocupants			
Cuina	10 m ² /p.	83 m ²	8 p.
Magatzem	10 m ² /p.	113 m ²	11 p.
Bugaderia	10 m ² /p.	39 m ²	4 p.

SECTOR 3 / 61 OCUPANTS

Planta 0 / 61 ocupants			
Botiga esportiva/Taller	2m ² /p.	121 m ²	61 p.

SECTOR 4 al 10 / 40 OCUPANTS

Planta 0 / 40 ocupants			
10 Apartaments	4 p.	10 ap.	40 p.

SECTOR 11 / 316 OCUPANTS

Planta 0 / 179 ocupants			
Vestíbul general	2 m ² /p.	145 m ²	73 p.
Vestuaris	2 m ² /p.	31 m ²	16 p.
Sala de massatges	3 /p.	1 sala	3 p.
Piscines	2 m ² /p.	173 m ²	87 p.
Planta 1/ 137 ocupants			
Zona de bar	1'5 m ² /p.	202 m ²	135 p.
Bany	3 m ² /p.	7 m ²	2 p.

SECTOR 12 / 32 OCUPANTS

Planta 1 / 32 ocupants			
Menjador	1 m ² /p.	14 m ²	14 p.
Vestuaris	2	25	13 p.
Vivenda personal	20 m ² /p.	93 m ²	5 p.

SECTOR 13 al 32 / 38 OCUPANTS

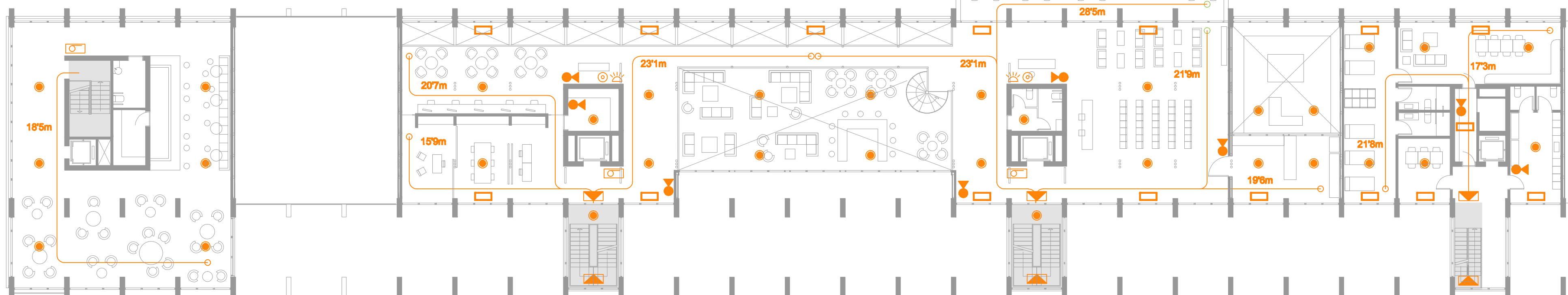
Planta 2 / 38 ocupants			
19 Habitacions	2 p.	19 hab.	38 p.



PLANTA BAIXA E/1:200



PRIMERA PLANTA E/1:200



SEGONA PLANTA E/1:200

