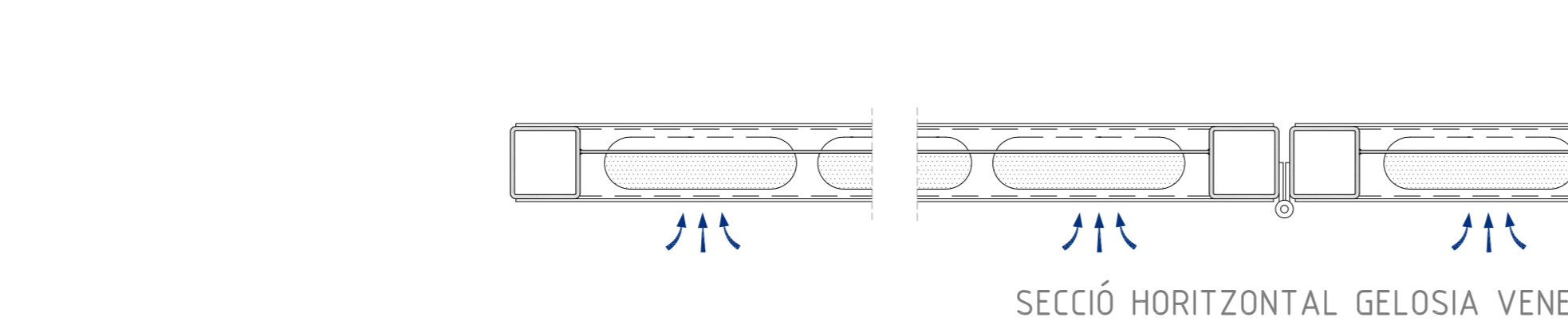
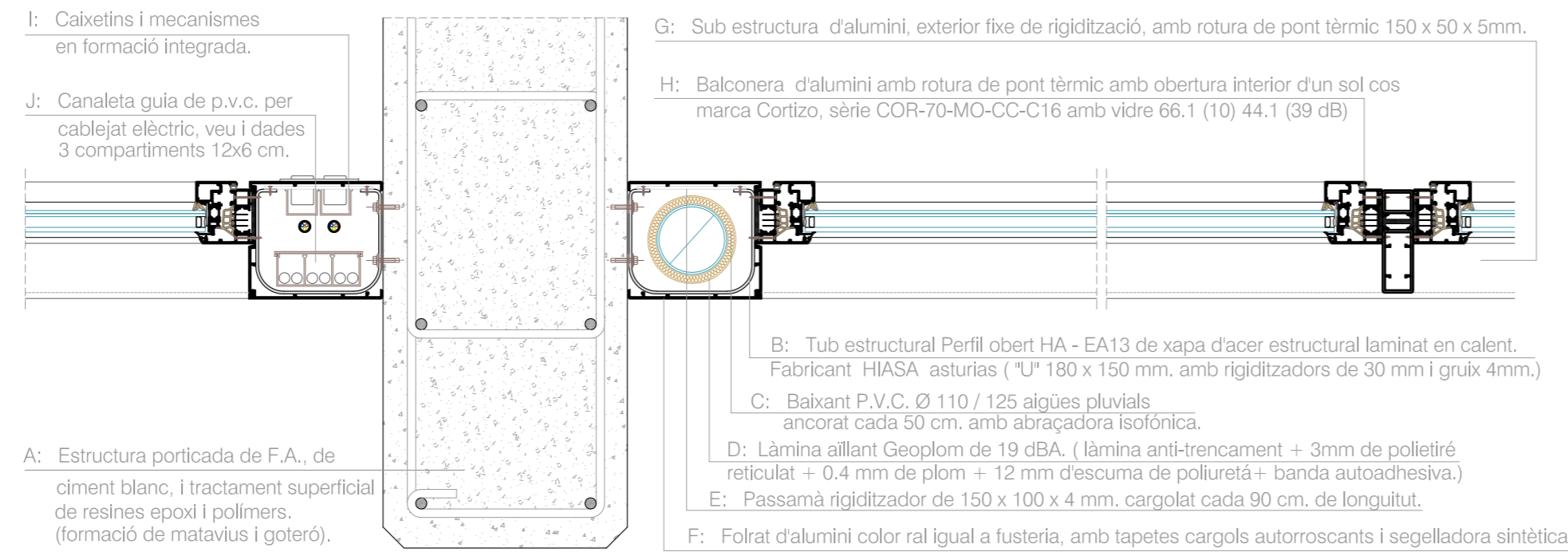


SECCIÓ HORIZONTAL PAS INSTAL·LACIONS FAÇANA e:1/10

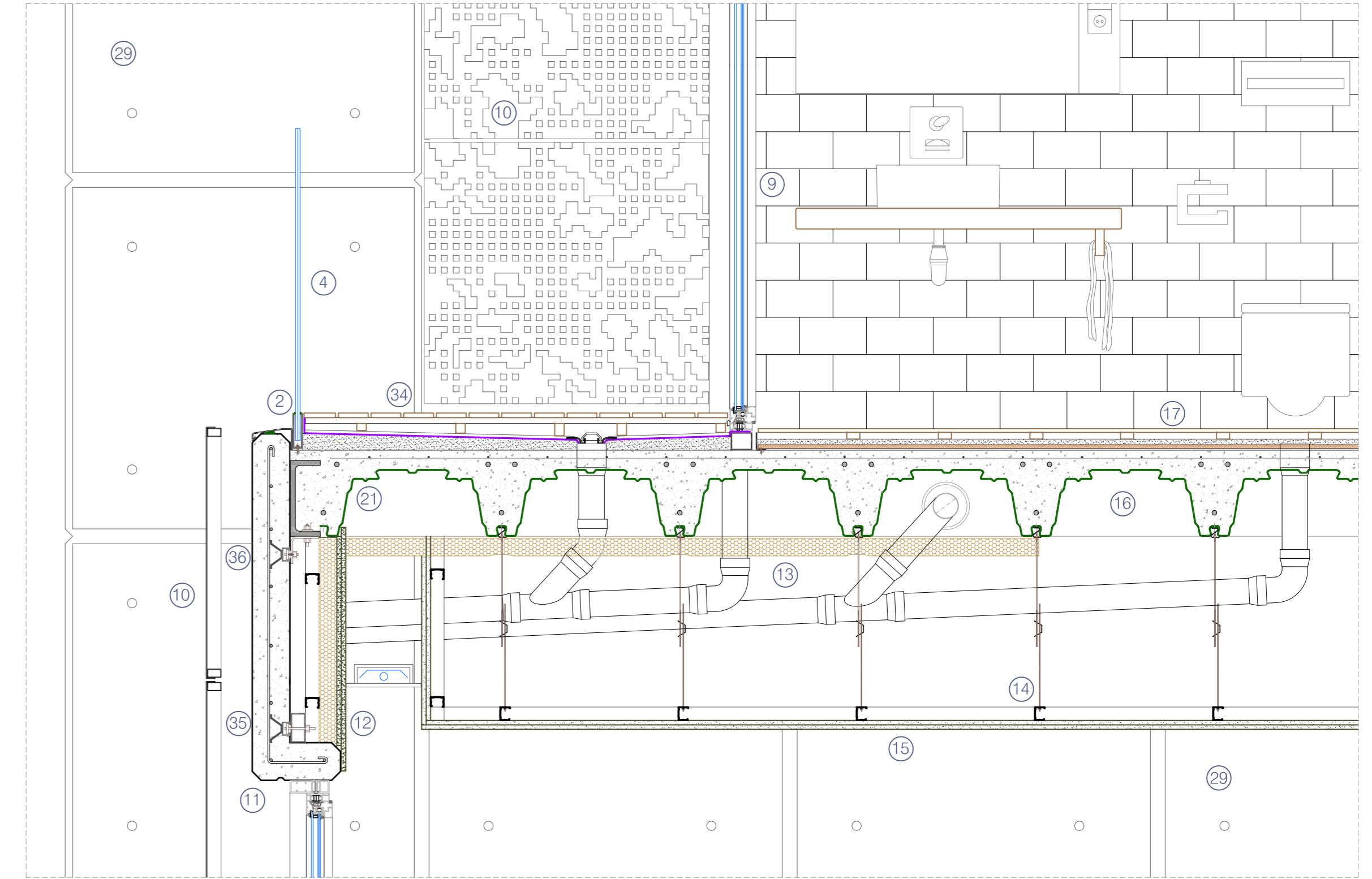
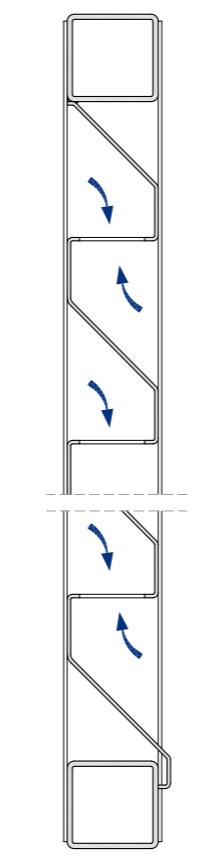
- 1: Tub estructural de secció rectangular 100x60x5 mm prelacat actuant com a marc fixe
- 2: Perfil U d'acer 120x40x5 mm prelacat, ancorat interior entre jàseres i lateral marc estructural.
- 3: Angular suport lateral tarima, tipus L continuu 40x40x3mm
- 4: Barana 110 cm, amb vidre templat laminar i cantell polit 6+6 mm.
- 5: Perfil H conformat en fret asimètric, tipus ASB de secció variable.
- 6: Placa de connexió d'acer 140x120x10 amb 6 pèns d'ancoratge.
- 7: Tirant d'acer PFEIFER com a sistema de barra a tracció.
- 8: Balconera fixe interior + superior amb obertura interior d'un sol cos Cortizo sèrie COR-70-MO-CC-C16 amb vidre 66.1 (10) 44.1 (39 dB)
- 9: Finestra oscil·lobatent d'un cos Cortizo sèrie COR-70-MO-CC-C16 amb vidre 66.1 (10) 44.1 (39 dB) amb clau i maneta extraïble per manteniment.
- 10: Panell de façana 330x90cm, d'acer corten 2 mm i buits quadrats r-15 r-30 sgs, patró detall.
- 11: Placa d'amplifit de coronament i irostra G.R.C de gruix 12/30 cm.
- 12: Cambra amb trasdossat autoportant KNAUF W 625 63/400 (15+90) + aïllament.
- 13: Placa d'aïllament tèrmic FLOORMATE 200-A de 60 mm de gruix fixada mecànicament de densitat 30 kg/m³, conductivitat tèrmica 0,035 w/m² k
- 14: Ancoratge cel·ràs amb amorrador de cautú i perfil 45
- 15: Cel·ràs de doble placa de guix laminar 12,5 mm. Knauf.
- 16: Forjat 29 cm intereix 54 cm amb xapa col·laborant sistema integrat SLIMDEK amb obertures per a conductes de serveis de 350x160 mm màxim, perfil Comflor 225 (capa compressió mínima 35 mm).
- 17: Base paviment habitacions planta 2^a ...
 - 01- Parquet sintètic grau C-5 sobre rastrells, ample de lama 19 cm.
 - 02- Base de morter autonivellant resistència 20 Mpa.
 - 03- Manta rígida d'aïllament acústic TECNOSOUND 70
 - 04- Aïllament acústic en solatge TEXSILEN 3mm.
- 18: Coronament xapa prelacada doble goteró amb ancoratge mecànic + segelladora sintètica.
- 19: Coberta vegetal invertida ...
 - 01- Substracte vegetal (10 a 20 cm)
 - 02- Capa drenant amb arid de riu G.R.M. 20 - 30 mm, de 3 cm, de gruix
 - 03- Capa separadora GEOTEXTIL
 - 04- Membrana plàstica de protecció ARELUX.
 - 05- Aïllament rígid alta densitat STYRODUR 6 cm.
 - 06- Impermeabilització làmina butiral ESTERDAM de la marca DANOSA
 - 07- Morter de regularització amb imprimació asfàltica 2 - 3 cm.
 - 08- Capa de formigó al·leugerit 6-11 cm, pendent 2,0 %
- 20: Bunera recollida aigües pluvials amb morrió antiarrels ...
 - 01- Canonada de p.v.c. amb copa.
 - 02- Odra ceràmica en formació de buit en f, alleugerit.
 - 03- Doblat de làmina impermeabilitzant (embut).
 - 04- Cassoleta sifònica de p.v.c. (sumidero).
 - 05- Caixa de protecció d'acer galvanitzat amb registre.
- 21: Perfil d'acer UPN - 260 en aïllament entre porïcs (nivell forjat).
- 22: Envà separador EI-120 entre hab / hab i zones comuns format per dues plaques Knauf Standard (A) de 12,5 mm cargolades a cada costat d'una dobles estructura metàl·lica d'acer galvanitzat de canal i muntants de 70 mm, 0,6 mm de gruix amb modulació 600 mm separada entre si per una placa Knauf tallafocs de 12,5 mm; amb interior de llana mineral hidrofugada de 60 mm de 40 kg/m³ per obtenir un aïllament acústic de 49 dB.
- 23: Sostre desmuntable de llambí d'alumini microperforat cargolat i clipat a una estructura metàl·lica de perfil d'alumini 60/28/0,6 mm, separades cada 800 mm e/e, sustentada amb tensors regulables.
- 24: Xarxa de distribució en renovació d'aïre amb conductes de fibra de gruix amb aïllament 30 mm.
- 25: Xarxa de conductes d'aigua i gas per a distribució sanitària i de generació clima respectivament



SECCIÓ HORIZONTAL GELOSIA VENECIANA (27) e:1/5

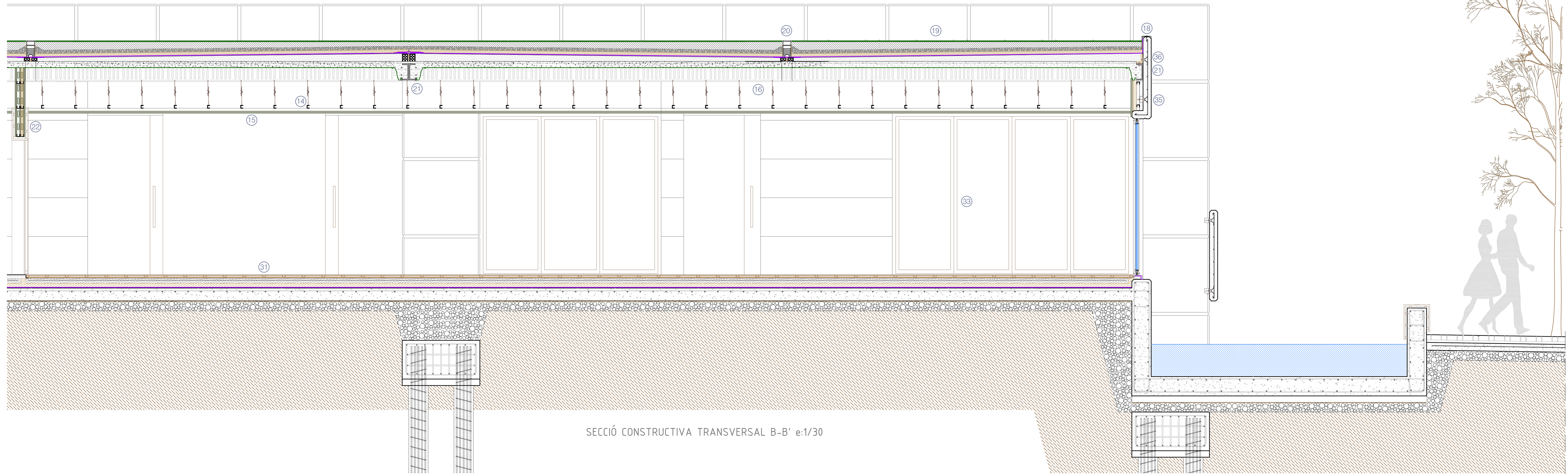
- 23: Sostre desmuntable de llambí d'alumini microperforat cargolat i clipat a una estructura metàl·lica de perfil d'alumini 60/28/0,6 mm, separades cada 800 mm e/e, sustentada amb tensors regulables.
- 24: Xarxa de distribució en renovació d'aïre amb conductes de fibra de gruix amb aïllament 30 mm.
- 25: Xarxa de conductes d'aigua i gas per a distribució sanitària i de generació clima respectivament
- 26: Captador solar de tub al buit d'alt rendiment amb sistema Heat-Pipe (inclinació 22°)
- 27: Gelosia veneciana amb xassis d'acer galvanitzat 50x50 mm i llambí fixe de xapa plegada perforada.
- 28: Gelosia d'obertura motoritzada d'eix horitzontal d'alumini estructural marca Gravent model Alucelex-280.
- 29: Estructura porticada de F.A. estructural, amb ciment blanc, i tractament superficial de resines epoxi i polímers com a protecció en ambients agressius... (formació de matavius i gotero).
- 30: Base paviments exteriors perimetral jardins...
 - 01- Tarima X-treme de fibra de bambú cara ranurada 185x15x2,5 cm.
 - 02- Llistó guia de fibra de bambú cara ranurada 40x50 mm.
 - 03- Suport de paviment flotant "Editeco-900" amb pendents entre 1 i 3%
 - 04- Capa de compressió 4 cm, de morter armat amb fibres.
 - 05- Capa separadora geotextil.
 - 06- Impermeabilització làmina butiral "Esterdam" de la marca Danosa.
 - 07- morter de regularització i formació de pendents amb imprimació asfàltica 3-6cm.
 - 08- Llosa de F.A. 20 cm.
 - 09- Làmina plàstica galga 500 i subase de grava t.m.a 40-60 mm com a drenatge 15 cm.

SECCIÓ VERTICAL



SECCIÓ DETALL SOSTRE/FAÇANA P2 B-B' e:1/15

- 31: Base paviment apartaments planta baixa ...
 - 01- Parquet sintètic grau C-5 sobre rastrells, ample de lama 19 cm.
 - 02- Aïllament acústic en solatge TEXSILEN 3mm.
 - 03- Capa separadora geotextil
 - 04- Base de morter autonivellant amb Ø 5mm 20x20 de 6 cm de gruix resistència 20 Mpa.
 - 05- Aïllament rígid alta densitat Styrodur 8 cm.
 - 06- Impermeabilització làmina butiral "Esterdam" de la marca Danosa.
- 32: Placa d'arriostrament G.R.C de gruix 30 amb cambra i paret doble de 12 cm.
- 33: Balconera batent exterior sobre guies de triple cos de la marca Cortizo sèrie COR-70-MO-CC-C16 amb vidre 66.1 (10) 44.1 (39 dB)
- 34: Base paviments exteriors terrasses cobertes...
 - 01- Tarima X-treme de fibra de bambú cara ranurada 185x15x2,5 cm.
 - 02- Llistó guia de fibra de bambú cara ranurada 40x50 mm.
 - 03- Capa separadora geotextil.
 - 04- Impermeabilització làmina butiral "Esterdam" de la marca Danosa.
 - 05- Morter de regularització i formació de pendents amb imprimació asfàltica 3-6cm.
- 35: Sistema d'anivellació plomada de la placa G.R.C. amb perfil tubular 60*40*4 d'acer galvanitzat.
- 36: Sistema d'ancoratge G.R.C. amb perfil L 150*150*10 d'acer galvanitzat



SECCIÓ CONSTRUCTIVA TRANSVERSAL B-B' e:1/30

