

DESCRIPCIÓ DEL PROGRAMA

Es tracta d'un complex hoteler vinculat a turisme sobretot de caire esportiu. La superfície del solar és de 5760m2, dels quals no s'edifiquen tots i se'n deixa una part important per l'espai lliure.

El programa presenta a més dels usos convencionals hotelers (habitacions i/o apartaments amb els seus serveis i zones comuns) d'altres més específics com ara una botiga/ taller esportiu, (per tal de que els hostes tinguin la possibilitat de comprar o reparar material esportiu) o be una sala polivalent (es té en compte que a Ampostà hi tenen lloc diverses competicions de diferents disciplines durant l'any i per tant pot ser de servei per a repartiments de premis, reunions tècniques dels equips...etc). Per últim el complex compta amb una zona d'oci i benestar (Spa) per tal que l'esportista pugui relaxar-se i revitalitzar el seu cos després de pràctiques o entrenaments.

ZONES COMUNES

Espais destinats al descans, l'oci, informació, lectura i estudi. Aquests es distribueixen en les dues primeres plantes del cos principal.

- Les zones comunes consten de:
- Recepció
 - Saló
 - Bar-cafeteria
 - Restaurant
 - Sala lectura-ordinadors
 - Sala polivalent
 - 2 Wc

SERVEIS

Espais destinats a les tasques de gestió, administració, direcció, neteja i manteniment de l'hotel.

- Els serveis consten de:
- Despatxos de direcció
 - Arxiu
 - Cuina
 - Magatzems
 - Bugaderia
 - Dues Office de neteja
 - Botiga esportiva

APARTAMENTS

Espais destinats a l'allotjament de grups reduïts. En total l'hotel disposa de 10 apartaments.

- Cada apartament està format per:
- Dos dormitoris dobles
 - Dos banys complets
 - Sala-cuina-menjador
 - Pati privat

HABITACIONS

Espais destinats a l'allotjament individual, de parelles i d'esportistes d'èlit. S'opta per crear dos tipologies diferents d'habitació, depenent de la façana a que responen. Així doncs, la banda sud compta amb 9 habitacions dobles i 1 habitació quadruple, mentre que a la cara Nord es disposen 8 habitacions dobles. Un total de 18 mòduls es reparteixen al llarg de la segona planta del cos principal.

- Cada habitació està formada per:
- Rebedor
 - Dormitori doble
 - Bant complet
 - Terrassa

ZONES DE PERSONAL

Espais destinats als treballadors de l'hotel.

- Les zones de personal consten de:
- Vestuaris
 - Menjador comunitari
 - Apartament amb habitacions per al personal.

NUCLIS DE COMUNICACIÓ

Espais destinats a la comunicació interior del complex. Escalles i ascensors permeten l'enllaç de les diferents plantes, i les rampes connecten el cos principal amb la zona d'apartaments.

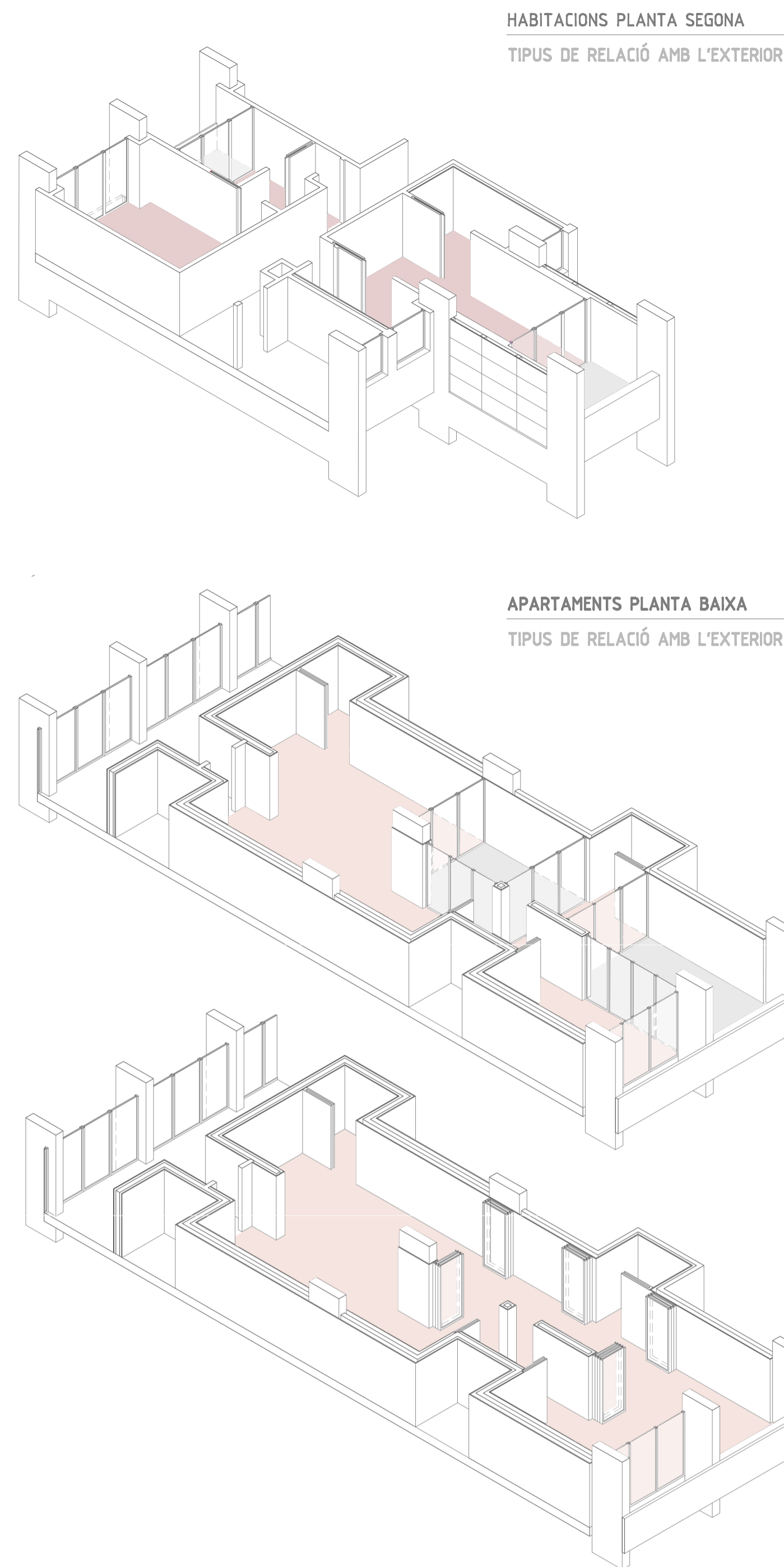
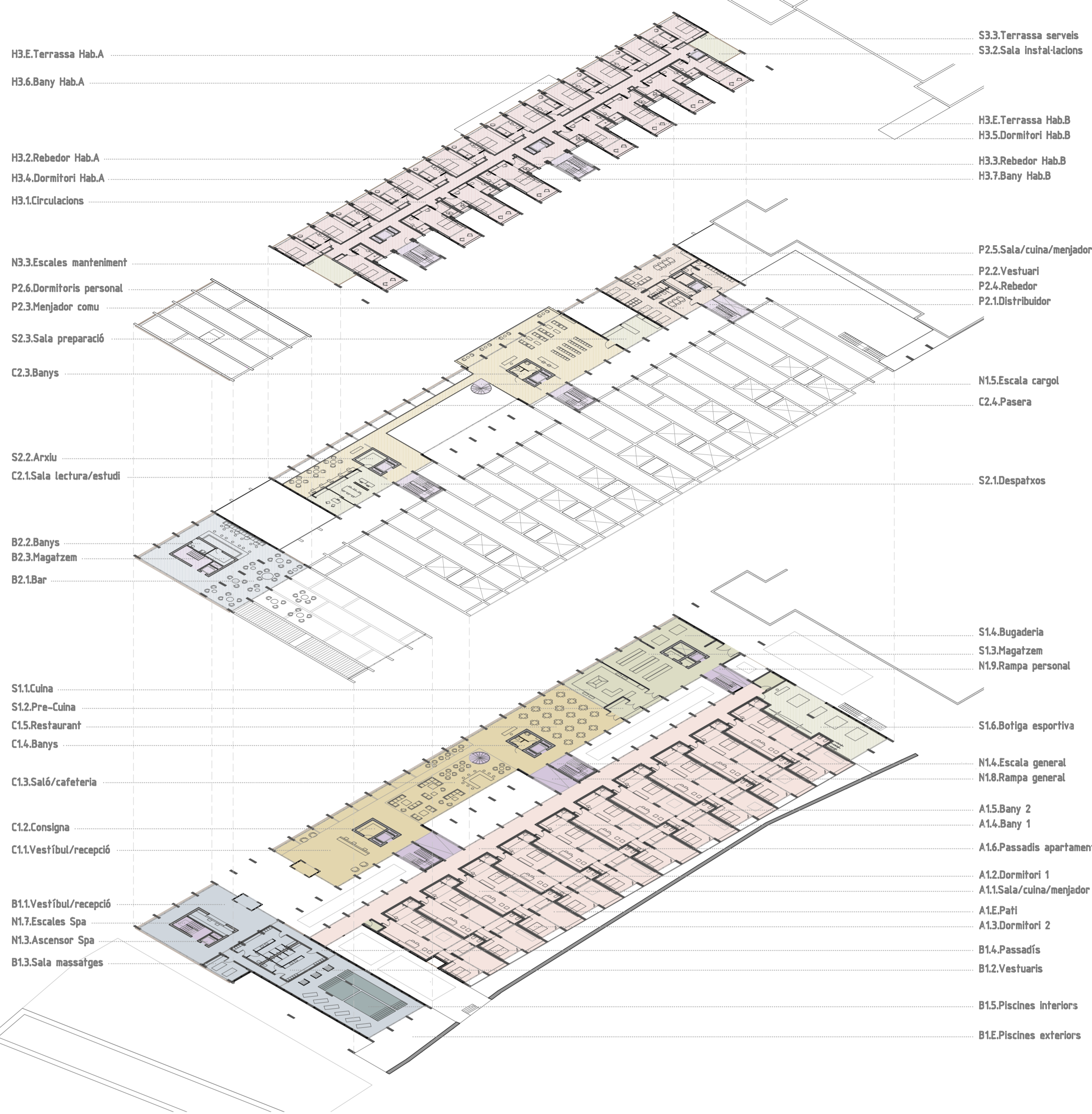
- Comunicacions formades per:
- 4 ascensors
 - 5 escalles
 - 3 rampes

SPA

Espais destinats al benestar i l'oci.

- La zona d'Spa consta de:
- Espai de recepció
 - Vestuaris
 - Sala de massatges
 - Piscines interiors
 - Piscina exterior
 - Bar

UBICACIÓ DELS USOS DINS DE L'EDIFICI



PLANTA BAIXA

C1_Zones comunes	567,7m ²
S1_Serveis	380,5m ²

A1_Apartaments	1143,2m ²
B1_Bienestar i salut	442,6m ²

B2_Bienestar i salut	216,4m ²
SUPERFICIE TOTAL PB	2534m ²

PRIMERA PLANTA

C2_Zones comunes	328m ²
S2_Serveis	108,6m ²
P2_Zona personal	149,9m ²
B2_Bienestar i salut	216,4m ²
SUPERFICIE TOTAL P1	802,9m ²

SEGONA PLANTA

S3_Serveis	45,1m ²
H3_Habitacions	787,9m ²
N1_Nuclis comunicació	129,6m ²
SUPERFICIE ÚTIL TOTAL HOTEL	4.300m ²

ESTRATÈGIA DE RELACIÓ ENTRE ELS USOS - VOLUMS

