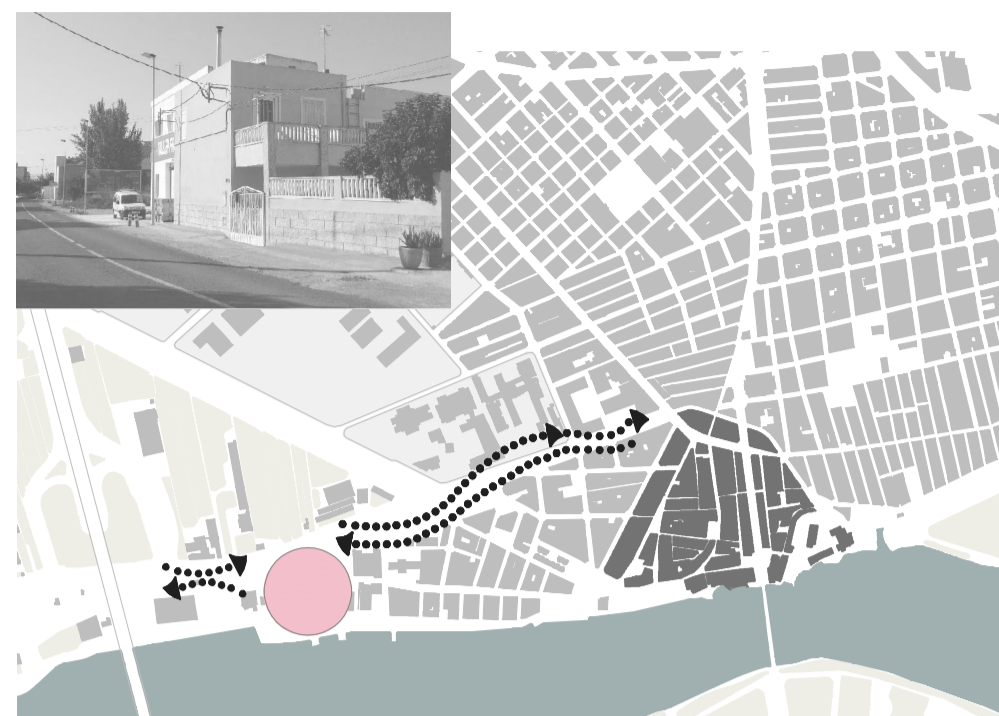


DEBILITATS I AMENACES

DESCENTRALITAT



ENS TROBEM EN UN PUNT D'INICI I/O FINAL DE LA CIUTAT. S'UBICA EN EL BARRI DE "LA RAVAL". DINS AQUESTA ZONA OBSERVEM QUE LA PART MÉS PROPERA AL CENTRE ESTÀ FORMADA PER BLOCS D'HABITATGE PLURIFAMILIAR, LA MAJORIA DE FINS A PB+4. A MESURA QUE ENS APROPEM AL SOLAR TROBEM MÉS CASES UNIFAMILIARS DE POCA ALÇADA, I EN L'ENTORN MÉS IMMEDIAT EL QUE TENIM SÓN UN SEGUIT DE NAUS INDUSTRIALS I ALGUNES EDIFICACIONS OBSOLETES I EN DESÚS.

AIXÍ DONCS ESTEM PARLANT D'UNA ÀREA LÍMIT DE LA CIUTAT, AMB MANCANÇES TANT A NIVELL D'USOS COM EN INFRAESTRUCTURES.

ESTRUCTURA VIÀRIA



AMPOSTÀ ES RECONEX COM A NUCLI SUBCOMARCAL IMPORTANT, PER TANT ES REGEIX PER UNA ESTRUCTURA VIÀRIA BASTANT JERARQUITZADA. EL NOSTRE TERRENY TROBA ELS SEUS LÍMITS ENTRE DUES VIES DE CARÀCTER MOLT DIFERENCIAT.

AL NORD, VOREJANT L'EBRE HI TENIM EL PASSEIG DEL RIU, UNA DE LES VIES DE COMUNICACIÓ PEATONAL MÉS IMPORTANTS I QUE CONNECTA AMB EL CASC ANTIC DE LA CIUTAT.

A LA BANDA CONTRÀRIA CONTEM AMB UNA DE LES ARTÈRIES D'AMPOSTÀ, VIA RODADA QUE ABSORBEIX GRAN PART DELS DESPLAÇAMENTS DIARIS DINS LA MATEIXA CIUTAT D'ENTRE LES POBLACIONS VEÏNES.

L'ALTRE FACTOR A CONSIDERAR ÉS LA PROXIMITAT DE LA N-340 VIA MOLT TRANSITADA.

LÍMIT URBÀ



EL SOLAR DE PROJECTE ES TROBA AL LÍMIT DE LA TRAMA URBANA CONSOLIDADA. HEM D'ENTENDRE QUE ESTEM EN UN PUNT DE TRANSICIÓ ENTRE DUES ÀREES DE MORFOLOGIES DIFERENCIABLES, EL TEIXIT DE LA CIUTAT FORMA UNA MALLA, MENTRE QUE ELS CAMPS DE CULTIU TANT CARACTERÍSTICS DE LA ZONA ES DISTRIBUEIXEN EN FRANJES ESTRETES AL LLARG DE GRAN PART DEL TERME MUNICIPAL.

FORTALESES

RELLEU



EL RELLEU DEL TERME D'AMPOSTÀ PRESENTA TRES FORMES BEN DEFINIDES: LA MUNTANYA, LES VELLES TERRASSES FLUVIALS QUE EN CONSTITUEIXEN EL PEU I EL DELTA.

AVUI EL TRET FÍSIC DEL PAISATGE AMPOSTÍ ÉS LA PLANA BAIXA I HUMIDA, TRAVESSADA PER SÈQUIES I CAMINS ENTRE LLARGUES FILERES D'ARBRES DE RIBERA QUE ES PERDEN EN UNA COSTA DE CONTORNS DIFUSOS.

ÉS AQUÍ, ON S'UBICA EL PROJECTE. LA PLANIAT DEL TERRENY FACILITA UNA CONNEIXIÓ GRADUAL AMB L'ENTORN, PODEM DIR QUE CONVIDA A DIALOGAR L'ESPAI CONSTRUÏT AMB ESPAI LLIBRE, PERMET ENLLAÇAR PAULATINAMENT INTERIOR-EXTERIOR SENSE NECESSITAT DE RUPTURA.

PAISATGE



EL PAISATGE DEL DELTA TÉ UNA FORTA PERSONALITAT QUE EL FA ÚNIC A CATALUNYA. PAISATGE D'ELEVATS VALORS ON HI CONFLUEIXEN EL MÈDI NATURAL I MÈDI HUMÀ HARMONICAMENT.

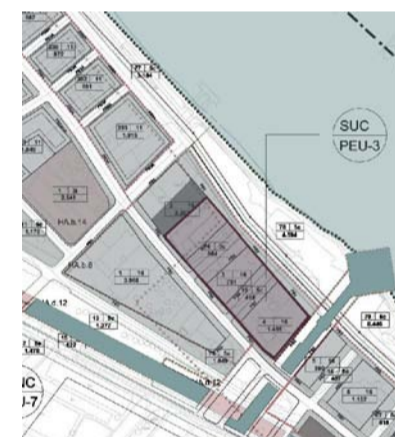
PER AMPOSTÀ LA NATURA ÉS UN DELS SEUS ATRACTIUS TURÍSTICS. SORPRÈN A L'INTERIOR AMB LES SEVES VISTES D'ARROSSARS INACABABLES QUE CANVIEN SEGONS L'ÈPOCA DE L'ANY QUE ELS VISITEM (TERROSOS A L'HIVERN, INUNDATS D'AIGUA A LA PRIMAVERA I VERDS A L'ESTIU).

A LA BANDA LITORAL TROBEM GRANS ESTANYS VOREJATS PER CANYISSARS, AIXÍ COM LLARGUES I DESERTES PLATGES ARENOSES A LA PERIFÈRIA.

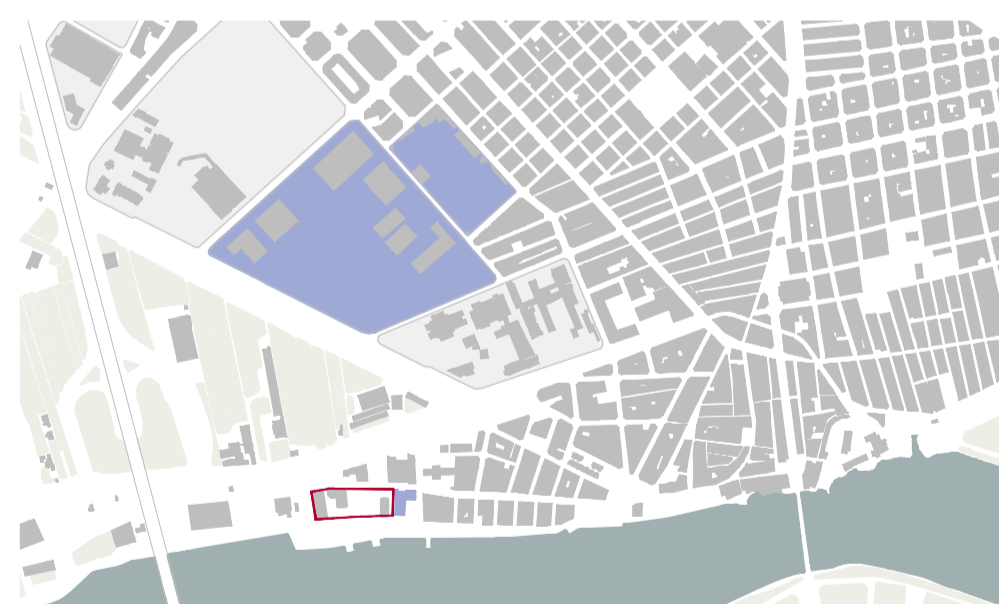
CAL TENIR EN COMPTE QUE PARLEM D'UN PAISATGE TRACAT PER TOTA UNA SÈRIE D'ELEMENTS LINEALS (XARXES DE REG I DE CAMINS)

ENTORN CIUTAT-NATURA

L'AJUNTAMENT D'AMPOSTÀ TÉ PREVIST L'OBERTURA D'UN CANAL FINS AL RIU JUST AL LÍMIT EST DEL NOSTRE SOLAR, AIXÍ HO INDIQUEM ELS PLÀNOLS DEL P.O.U.M. TENIM LA OPORTUNITAT DE CREAR UN NOU POL D'ATRACCIÓ I REVALORIZAR L'ÚS ACTUAL D'AQUESTA ZONA, A LA VEGADA QUE PODEM CREAR NOUS FLUXOS DE COMUNICACIÓ QUE AJUDIN A ENLLAÇAR EL RIU AMB LA CARA POSTERIOR DE LA CIUTAT.



SISTEMA D'EQUIPAMENTS ESPORTIUS I EL TURISME



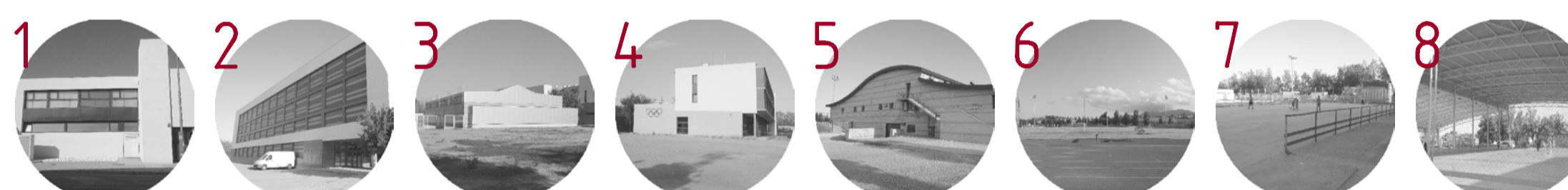
AMPOSTÀ DISPOSA D'UNA ZONA ON ES CONCENTREN GAIREBÉ TOTS ELS EQUIPAMENTS ESPORTIUS I CULTURALS DE LA CIUTAT. PODEM DIR QUE LA DISPERSIÓ EN AQUEST ASPECTE ES MÍNIMA.

PRIMER VA SER EL CENTRE DE TECNIFICACIÓ ESPORTIVA L'ANY 2005, DESPRÉS ENTRE 2012-2013 ELS ESTUDIS UNIVERSITARIS EN CIÈNCIES DE L'ESPORT, I PER ÚLTIM AMPOSTÀ ES CERTIFICA COM A DESINACIÓ DE TURISME ESPORTIU, SENT AIXÍ LA PRIMERA POBLACIÓ DE LA PROVÍNCIA DE TARRAGONA. AQUEST SEGELL S'ATORGA A LA CIUTAT AL DISPOSAR D'INFRAESTRUCTURES I SERVEIS D'ALTA QUALITAT PER A LA PRÀCTICA DE L'ESPORT I ENTRENAMENT D'ALT RENDIMENT.

L'ÀREA ESPORTIVA ÉS DE MÉS DE 60.000m². AQUESTA ACULL ESTADES D'ESPORTISTES D'ÈLIT EN DISCIPLINES COM L'ESGRIMA O EL REM, I ÉS PER AQUESTA ÚLTIMA DISCIPLINA PER LA QUAL S'HA ATORGAT LA DISTINCIÓ. EL CENTRE DE REM I CLUB NÀUTIC ES DISPOSEN A TOCAR DEL RIU EBRE. FA MÉS D'UNA DÈCADA QUE AMPOSTÀ HA FET UNA APOSTA ESTRATÈGICA PER L'ESPORT COM A POL DE CREIXEMENT I DESENVOLUPAMENT ECONÒMIC. L'OBJECTIU ÉS ACABAR MULTIPLICANT LES ESTADES D'ESPORTISTES A LA CIUTAT (2011 LES XIFRES VAN SER D'UN MILER DE NITS D'HOTEL) I ES PROPOSA PER TANT LA ORGANITZACIÓ D'EVENTS I COMPETICIONS DE MANERA REGULAR, ESPECIALMENT EN LA DISCIPLINA DE REM.

AMPOSTÀ

SUPERFÍCIE	138,3 km ²
POBLACIÓ	21.511 habitants
DENSITAT	155,5 hab/km ²
ALTITUD	8m
PROVÍNCIA	Tarragona
COMARCA	Montsià



1. CENTRE DE REM I CLUB NÀUTIC

2. UNIVERSITAT (CAFÈ)

3. PAVELLÓ D'ESGRIMA

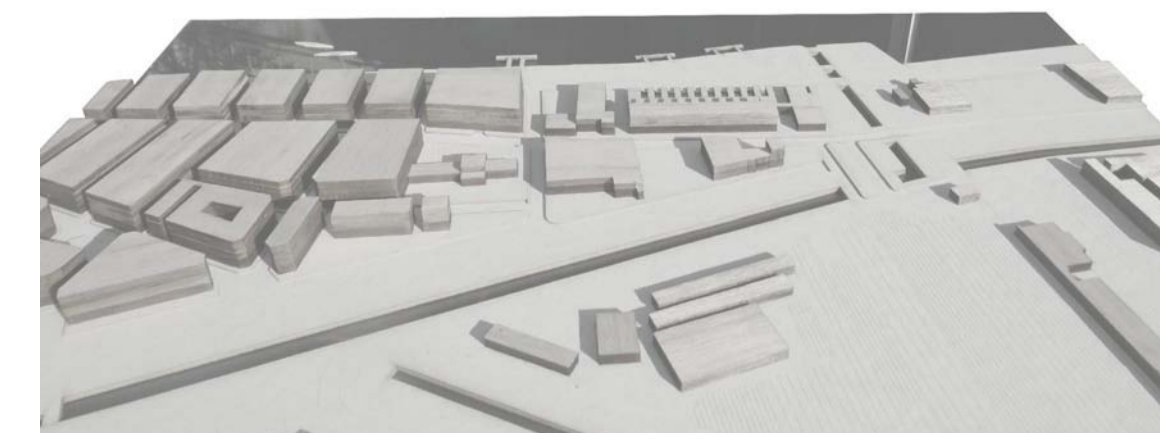
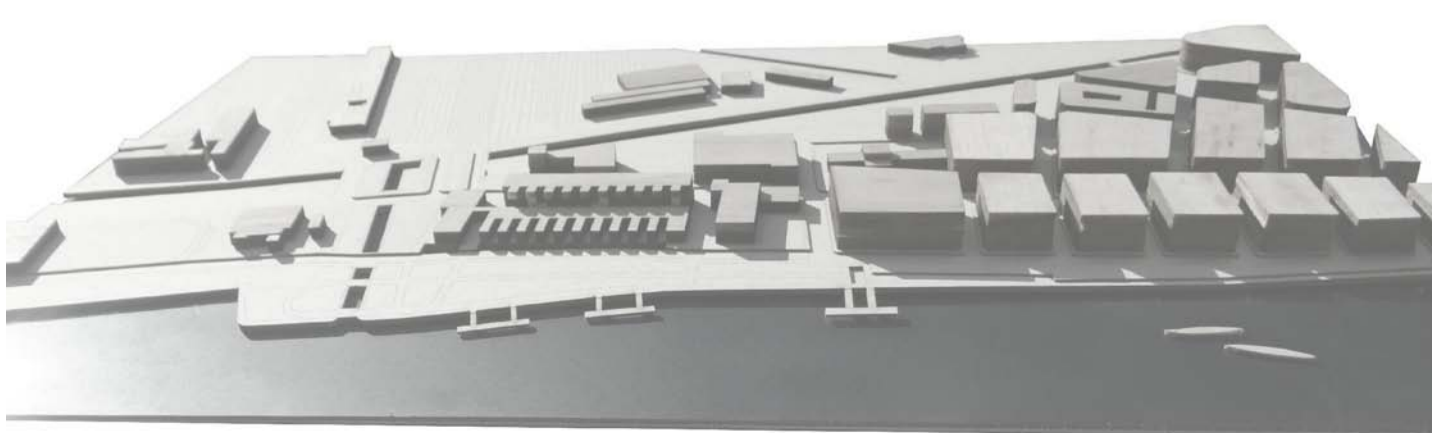
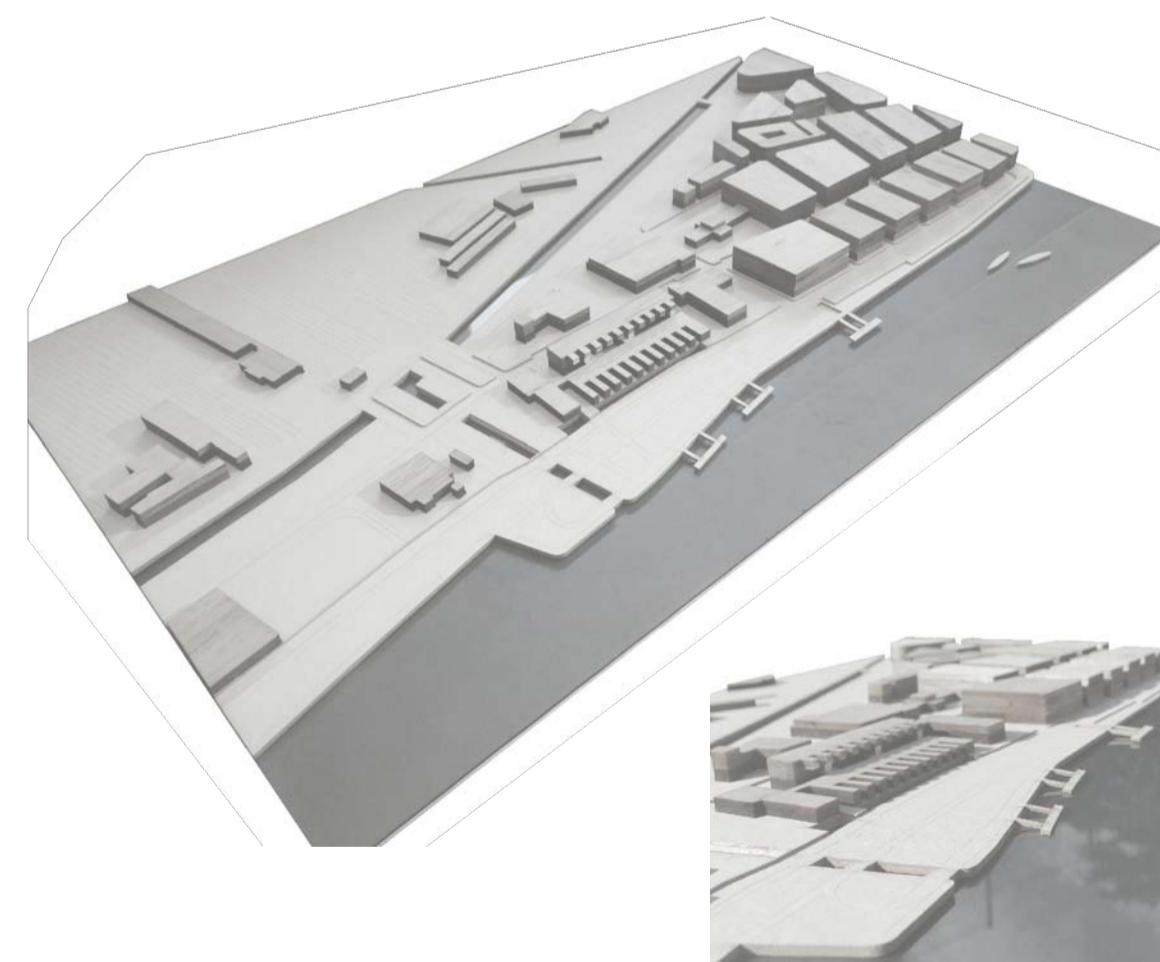
4. RESIDÈNCIA D'ESTUDIANTS

5. PISCINES

6. PISTA D'ATLETISME

7. PISTES DESCOBERTES

8. PISTES COBERTES



OPORTUNITATS

INTEGRACIÓ

LES CARACTERÍSTIQUES PAISATGÍSTIQUES DE L'ENTORN JUGUEN UN PAPER MOLT IMPORTANT. ÉS PER AIXÓ QUE LA INTEGRACIÓ ÉS L'ELEMENT PRINCIPAL DE DIALOGUE ENTRE EL NOU PROJECTE I LA CIUTAT. VOLUNTAT DE PERMETRE QUE EL PAISATGE DELS CAMPS DE CULTIU PROPERA A L'EPLAÇAMENT DEIXIN PETJADA EN EL PROJECTE QUE ES PLANTEJA.

A LA VEGADA ES DONA UNA RESPOSTA CONTUNDENT EN QUANT A VOLUMETRIA I ALINEACIONS QUE ES CONTAGIEN DE LA CIUTAT CONSTRUÏDA. S'INCORPORA AQUEST VALOR DE L'ENTORN TANT ORGANITZATIVA COM ESTÈTICAMENT. (ESTRUCTURA LONGITUDINAL DE DISTÀNCIES PETITES ENTRE PÒRTICS I COBERTES AJARDINADES DE DIFERENTS LONGITUDS I VEGETACIÓ)

CREACIÓ D'UN NOU POL D'ATRACCIÓ

INTENCIÓ DE CREAR UN NOU POL D'ATRACCIÓ A LA PERIFÈRIA ON ENS TROBEM. LA CREACIÓ DE DOS ESPAIS LLIBRES LATERALS ENS PERMET MILLORAR LES CONNEIXIONS DELS ESPAIS EXISTENTS I EL FLUX DE COMUNICACIÓ DE LA ZONA.

LA COL·LOCACIÓ DE L'EDIFICI+ESPAI PÚBLIC PERMET CREAR UN PUNT DE REFERÈNCIA ON ELS DOS ELEMENTS FUNCIONEN CONJUNTAMENT I PERMET CREAR ESPAIS DE DIFERENT CARÀCTER QUE MILLOREN LES CONDICIONS ACTUALS.

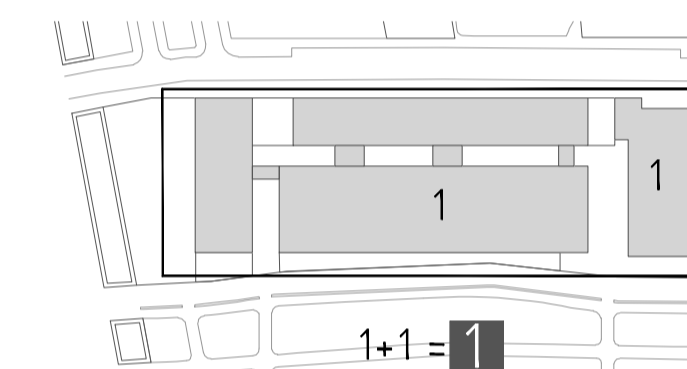
EMPLAÇAMENT ESTRATÈGIC - MACLATGE I ESPONJAMENT

LA NOSTRA ZONA D'ACTUACIÓ GAUDEIX DE UNA GRAN VIA PEATONAL I ÀREES AJARDINADES AL LLARG DE LA BANDA FLUVIAL. LES VISTES SON PRIVILEGIADES A LA VEGADA QUE LA VEGETACIÓ I L'AIGUA ENS APORTEN UN RITME TRANQUIL.

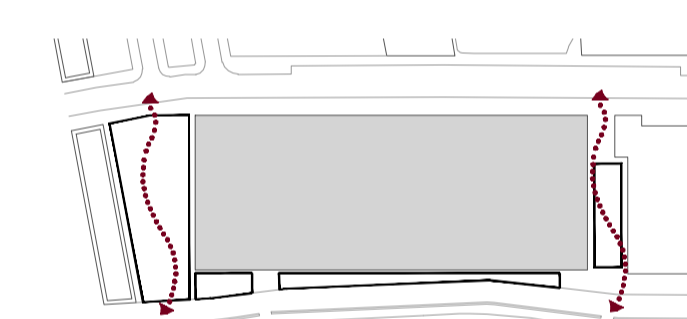
ÉS PER AIXÓ QUE EL PROJECTE PRETÉN DILUIR I ENLLAÇAR EL SEU PERÍMETRE AMB L'ENTORN EN AQUEST PUNT, I HO FA A PARTIR DE LA INCORPORACIÓ I REPETICIÓ DE DOS ELEMENTS:

- LLAMINES D'AIGUA QUE ENTREGUEN L'EDIFICI AMB L'ENTORN D'UNA MANERA MÉS AMABLE.
- ESPONJAMENT DE L'EDIFICI AMB UN SEGUIT DE PATIS PRIVATS I SEMI-PRIVATS, QUE INCORPOREN VEGETACIÓ.

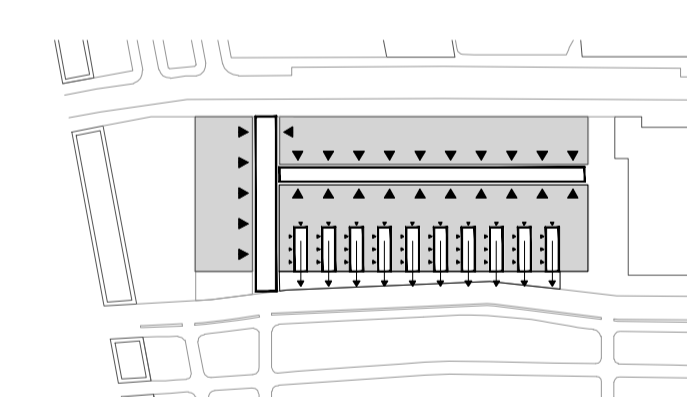
1. CENTRE DE REM I HOTEL. S'INTEGREN COM A UNA UNITAT ARTICULADA PER UNA PLAÇA.



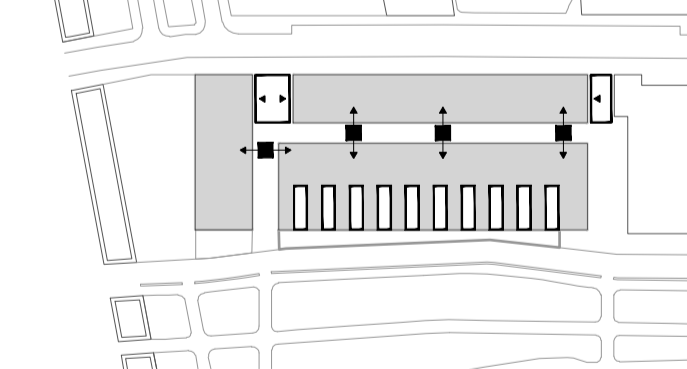
2. L'EDIFICI NO SENEIXE EL SEU PERÍMETRE A LA FORMA DEL TERRENY. FORMACIÓ DE DOS ESPAIS PÚBLICS QUE CONNECTEN CAP A L'EBRE. AIXÍ COM LA BANDA D'AIGUA A LA CARA NORD QUE APORTA PRIVACITAT A LES ÀREES MÉS PROPERES AL PASSEIG.



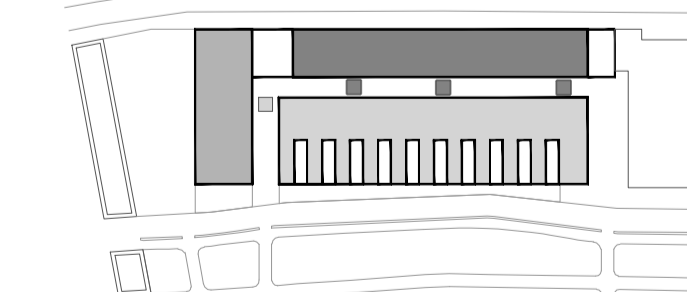
3. FRAGMENTACIÓ DE LA VOLUMETRIA. S'INCORPORA ESPAI AJARDINAT DINS L'EDIFICI MITJANÇANT FRANJES DE PATIS SEMI-PRIVATS QUE PERMETEN DESENVOLUPAR ACTIVITATS I PROPORCIONEN VENTILACIÓ I IL·LUMINACIÓ. ELS ESPAIS PRIVATS TENEN UNA RELACIÓ GRADUAL AMB L'EXTERIOR. VOLUNTAT DE DILUIR LÍMITS.



4. ZONES D'ACCÉS ES PRODUÏXEN A PARTIR DE L'AV. SANT JAUME I SEMPRE QUEDEN COBERTES. CREACIÓ D'UN ESPAI DE TRANSICIÓ QUE ALA VEGADA PERMET QUE VOLUMÈTRICAMENT S'ENTENGUI COM A UN CONJUNT. 3 NUCLIS DISTRIBUÏTS LONGITUDINALMENT PERMETEN LA COMUNICACIÓ TANT VERTICAL COM EN PB.



5. A NIVELL DE FUNCIONAMENT TENIM TRES NOUS BLOCS DE DIFERENTS ALÇADES, TOTS ELLS AUTÒNOMS SEGONS USOS I REQUERIMENTS DE PROGRAMA.



6. PETJADA DEL PAISATGE EN EL PROJECTE. S'INCORPORA EL VALOR DELS CAMPS DE CULTIU ORGANITZATIVA I ESTÈTICAMENT, JA HO MOSTRA AIXÍ LA SEVA ESTRUCTURA. SOPORTEN L'EDIFICI UN SEGUIT DE COSTELLES DE FORMIGÓ REPARTIDES CADA 3'60m

