

INCENDIS

CTE DB-SI (SEGURETAT EN CAS D'INCENDI)

SECCIÓ 1 - PROPAGACIÓ INTERIOR

Ús	Superfície màxima	Resistència al foc entre sectors
Docent	4000 m ²	EI-60
-Aules escola		
Residencial públic	2500 m ²	EI-60
-Habitacions residència		
Administratiu	2500 m ²	EI-60
-Sales direcció escola		
Pública concurrència	2500 m ²	EI-90
-Vestíbul+Passadissos		
-Sala d'actes		
-Biblioteca		
-Cafeteria		
Aparcament	sector a part + vestíbul independència	EI-120
-Aparcament		
Zona de risc especial	Risc mig	EI-120
-Sala caldera		
-Sales comptadors		
-Cuines		
Altres		
-Serveis		
-Magatzem material		
-Cobertes		



SECCIÓ 3 - EVACUACIÓ D'OcupANTS

Ús	Densitat (m ² /pers)	Superfície (m ²)	Ocupació (pers)	Long màx (m)
Docent				
-Aules escola	3,25 (1,5-5)	195	60	25
Residencial públic				
-Habitacions residència	20	195	12	25
Administratiu				
-Sales direcció escola	10	168	17	50
Pública concurrència				
-Vestíbul+Passadissos	2	974	487	50
-Sala d'actes	0,5	151	302	50
-Biblioteca	2	380	190	62,5 (50+25%)
-Cafeteria	1,5	119	80	25
Aparcament				
-Aparcament	15	2020	135	62,5 (50+25%)
Zones de risc especial				
-Sala caldera	-	70	-	25
-Sales comptadors	-	24	-	25
-Cuines	1	34	34	25
Altres				
-Serveis	3	19	7	25
-Magatzem material	40	141	4	50
-Cobertes	3	130	44	25

Capacitat d'evacuació per escales protegides

Amplada = 1,20 metres

Nº plantes = 4 plantes

Ocupació = 356 persones

Ocupació projecte = (60x4) + (7x4) + (44) = 314 persones

SECCIÓ 6 - RESISTÈNCIA AL FOC DE L'ESTRUCTURA

L'estructura ha de resistir un temps determinat en funció de l'ús interior.

Aquest temps és el mateix que el de les particions de separació entre sectors exposat a la taula anterior.

El cas més extrem és a l'aparcament, que haurà de complir una exigència de R-120, i els pilars de l'aparcament de 40x40 ho són.

SECCIÓ 2 - PROPAGACIÓ EXTERIOR

L'edifici es troba aïllat d'edificacions veïnes col·lidants, no hi ha parets mitgeres. Per tant, aquesta secció de la norma no afecta.

SECCIÓ 4 - INSTAL·LACIONS DE PROTECCIÓ CONTRA INCENDIS

Extintors portàtils (eficiència 21A-113B) - Màxim a 15 metres de recorregut des de qualsevol punt d'evacuació, i a totes les zones de risc especial.

Extintors portàtils (tipus CO2) - En zones amb elements d'alt risc elèctric (sala ordinadors, sala comptadors elèctrics).

Boques d'incendis equipada (25mm) - Com que la superfície construïda total és de 9480 m², són necessàries cada 50 metres, de 25m de llargada.

Instal·lació automàtica d'extinció - És necessària a l'aparcament per normativa, i a la biblioteca per poder complir la longitud d'evacuació.

Sistema de detecció d'incendis - Com que la superfície construïda total és de 9480 m², és necessari instal·lar-lo.

Sistema d'alarma - Com que la superfície construïda total és de 9480 m², és necessari instal·lar-lo.

Hidrants exteriors - Com que la superfície construïda total és de 9480 m² [5000-10000m²], n'hi haurà d'haver almenys un, hi ha d'estar a menys de 100 metres de la façana accessible.

SECCIÓ 5 - INTERVENCIÓ DELS BOMBERS

Per facilitar l'accés dels bombers en cas d'incendi, cal complir una sèrie de normes respecte els vials d'aproximació al projecte:

-Amplada mínima de 3,5 metres.

-Altura mínima lliure de 4,5 metres.

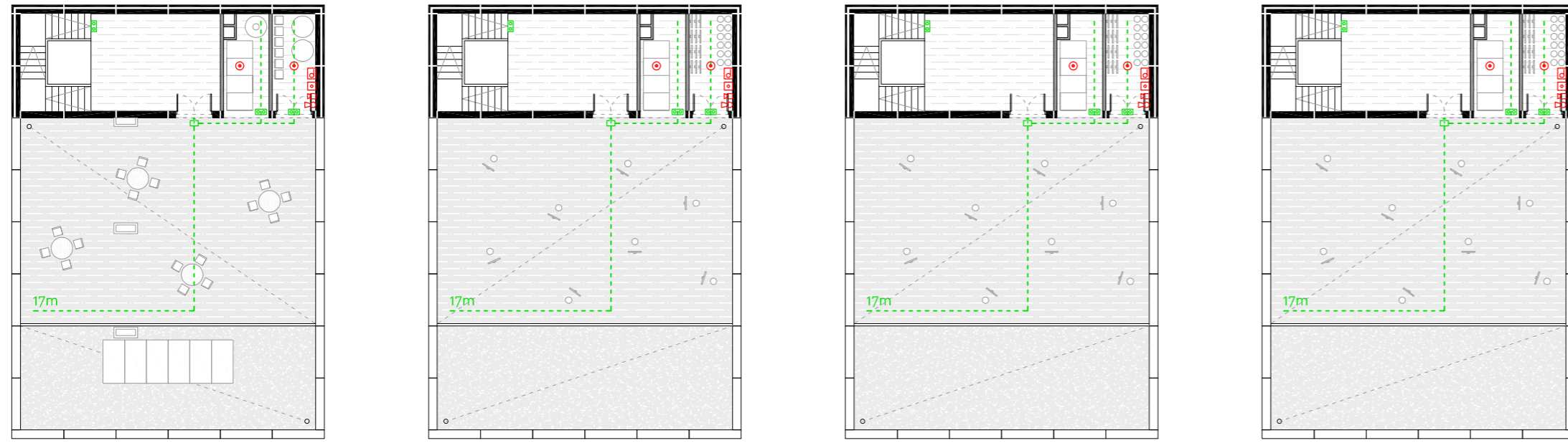
-Capacitat portant del paviment/forjat de 20 KN/m².

-Curves amb radi interior > 5,30 metres.

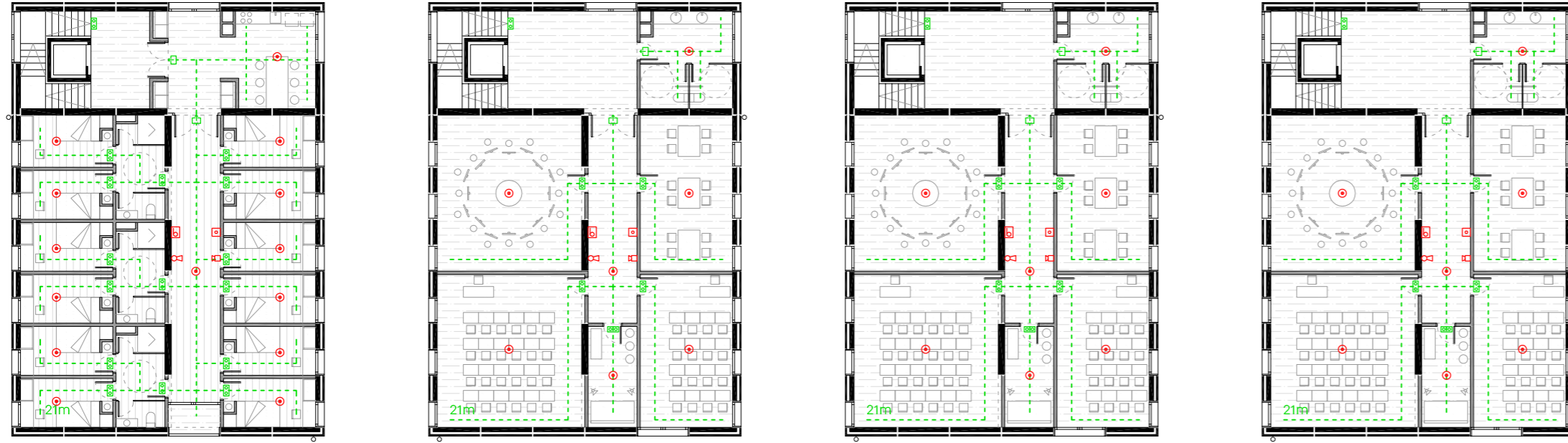
-Curves amb radi exterior > 12,50 metres.

-Separació màxima del camió a la façana (altura evacuació < 15m) = 23 metres.

PLANTA COBERTA



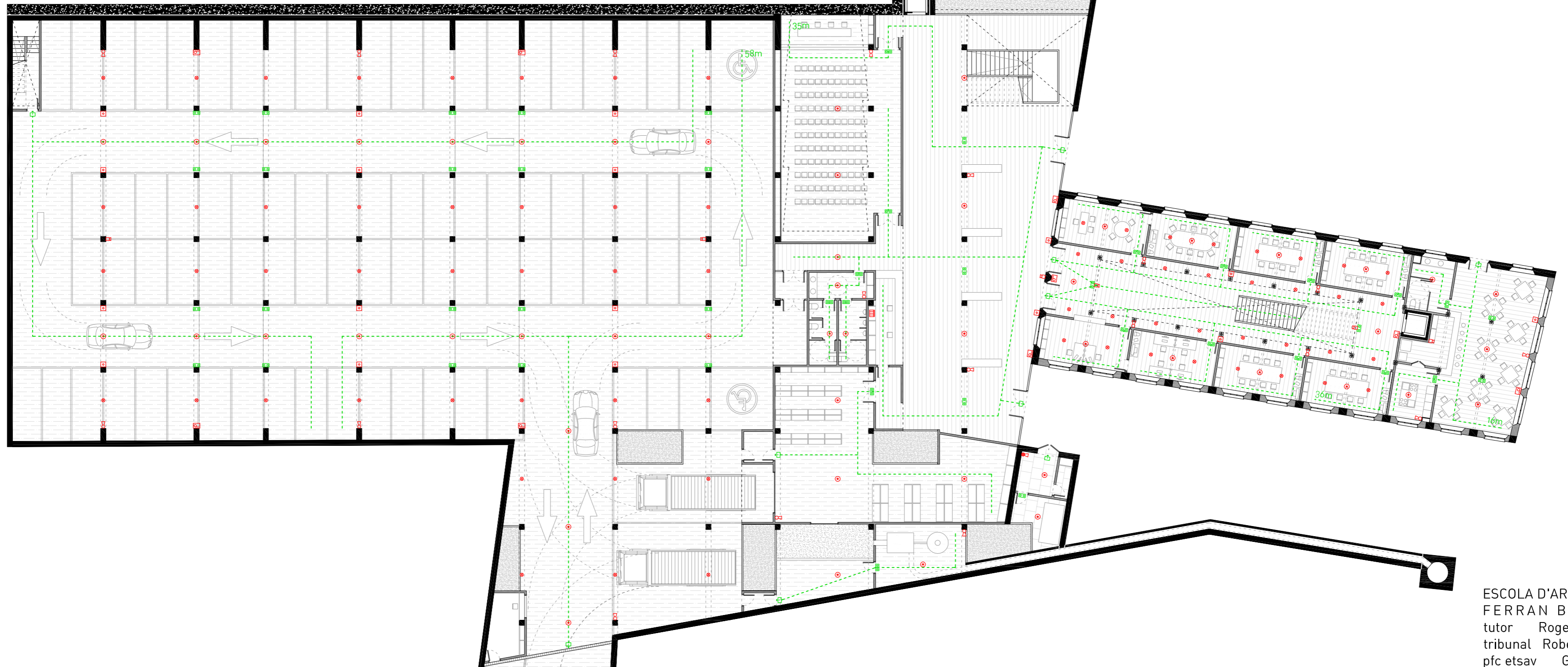
PLANTA TIPUS



PLANTA PRIMERA



PLANTA BAIXA



0 1 3 6 10

ESCALA 1/250

LLEGENDA

	Detector d'incendis
	Pulsador d'alarma manual
	Central d'alarmes
	Sirena d'alarma
	Extintor portàtil 21A-113B
	Extintor portàtil CO2
	Boca d'incendis equipada
	Ruixador automàtic
	Enllumenat d'emergència
	Sortida d'emergència
	Recorregut d'evacuació