

PROCÉS CONSTRUCTIU

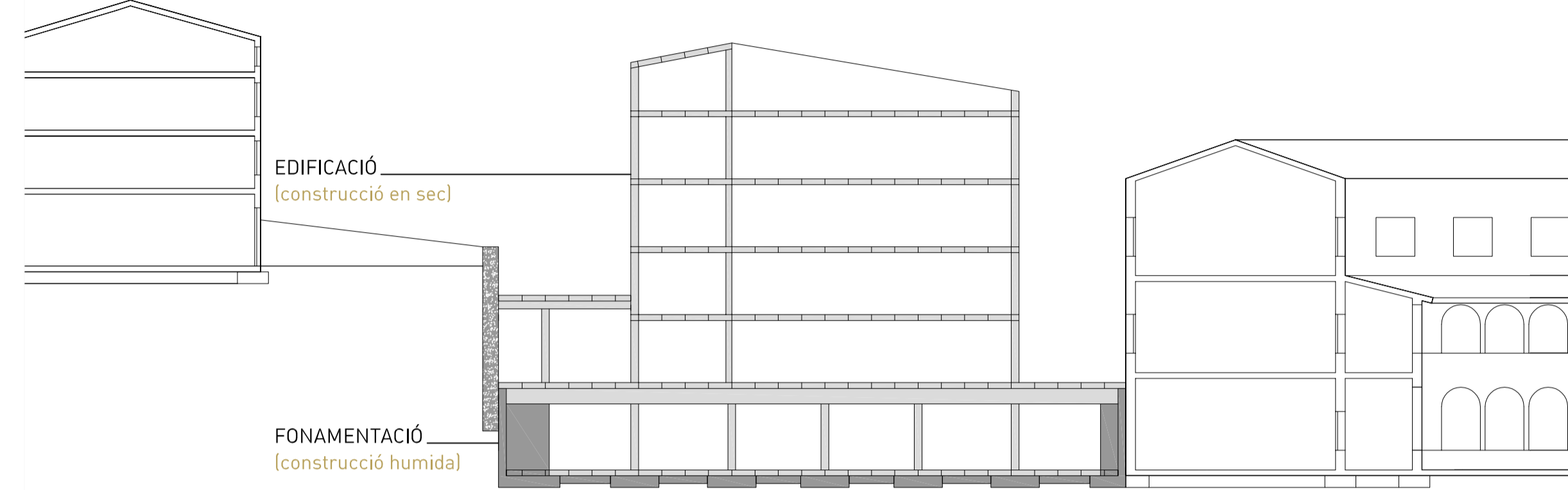
FORMIGÓ

La construcció del projecte es realitza mitjançant estructura de formigó:

CONSTRUCCIÓ HUMIDA: Per a la fonamentació, que es realitza insitu mitjançant encofrats.

CONSTRUCCIÓ EN SEC: Per a la resta de l'edificació, que es realitza a fàbrica mitjançant prefabricats.

Un dels avantatges principals de construir en sec és la major velocitat d'execució de l'obra respecte a construir amb encofrats de formigó. Això comporta un estalvi econòmic molt elevat, tant de fabricació (prefabricats fets a fàbrica) com de construcció (hores de treball destinades a l'obra). Per tant, cal tenir un control d'execució molt precís i definit de l'obra. Coordinar bé cada fase de construcció amb la següent, i encadenar-les de forma correcta i solapada és sinònim d'èxit.



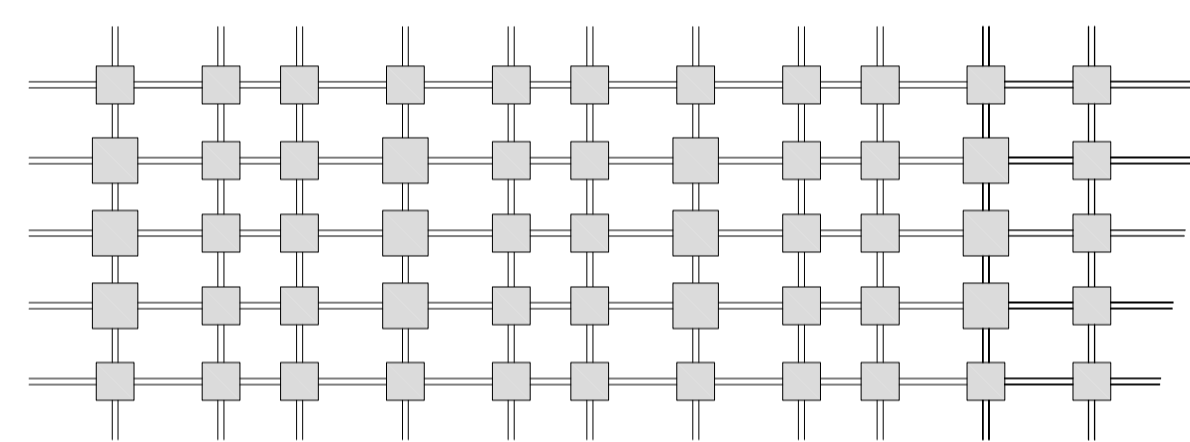
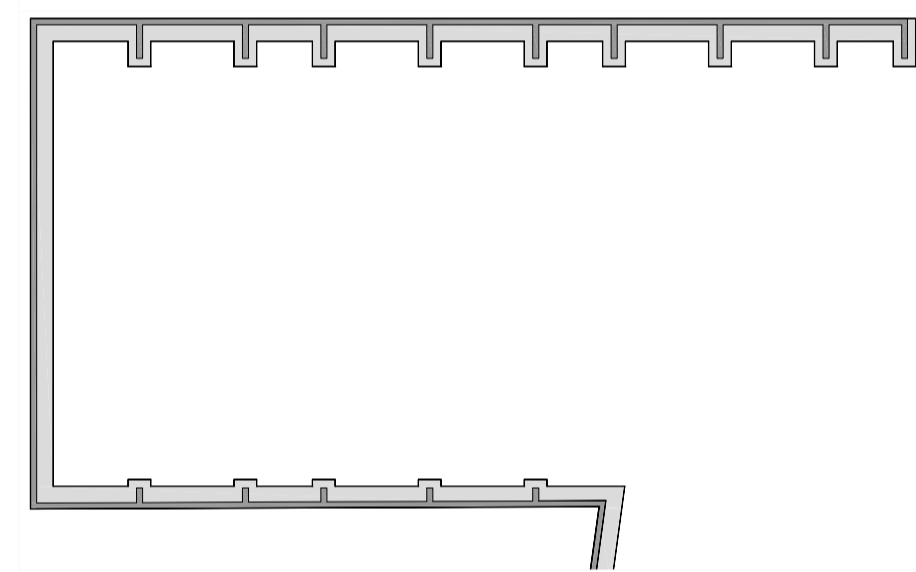
FONAMENTACIÓ

SABATA CORREGUDA PERIMETRAL (MUR)

A l'exterior, l'edifici toca al perímetre amb un mur perimetral per suportar el terreny inundable col·lidant a causa de l'excavació i suportar les seves empentes horitzontals. El mur s'aixecarà sobre una sabata correguda.

SABATES AÏLLADES INTERIORS (PILARS)

A l'interior, l'edifici s'aixeca sobre pilars, que es recolzen sobre sabates aïllades, totes elles unides a través de riestres degut a que Olot és un territori que pertany a una zona sísmica de nivell alt.



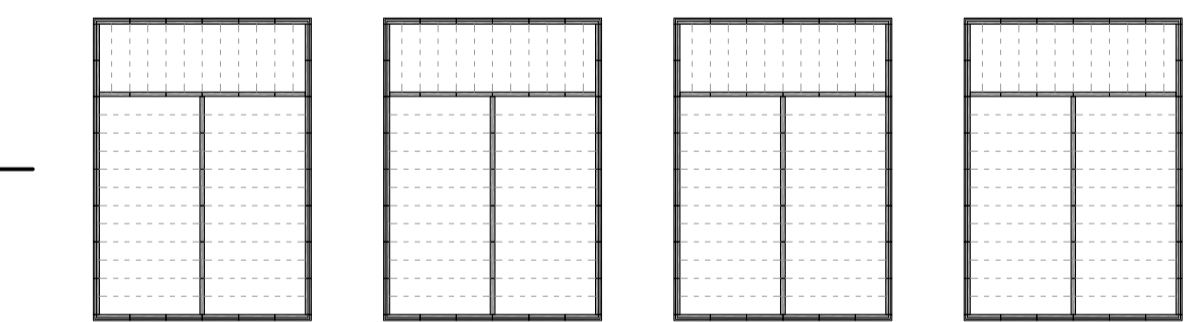
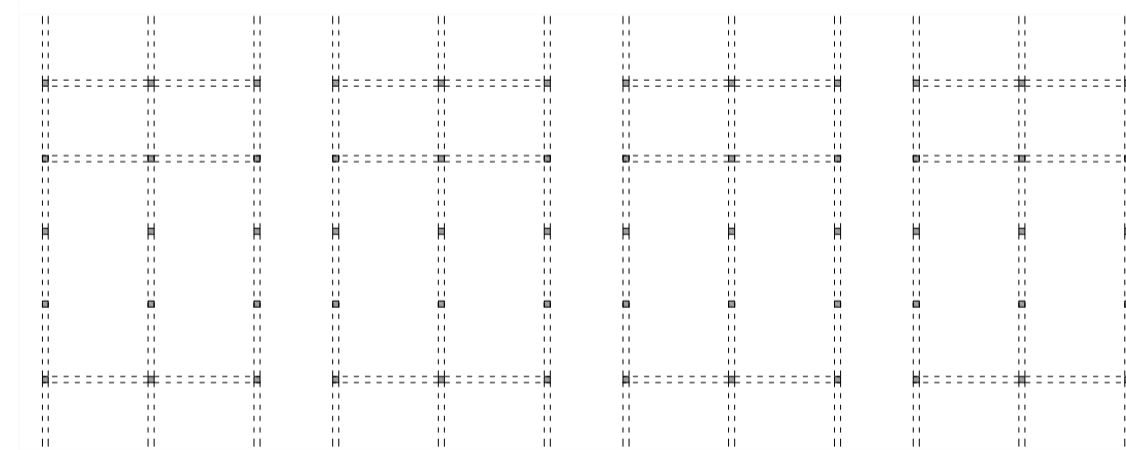
EDIFICACIÓ

PILARS + JÀSSERES (PLANTA BAIXA)

A la planta baixa, l'edifici s'aguanta gràcies a pilars i jásseres, ja que és l'única planta lliure unitària sobre la qual s'aixequen els 4 volums superiors.

MURS DE CÀRREGA (PLANTES 1-4)

A les plantes superiors, els 4 volums paral·lels s'aguanten a través de murs de càrrega, massissos a l'interior i sandwich a l'exterior, per augmentar l'inèrcia tèrmica.



MUNTATGE

2 GRUES-TORRE (50m)

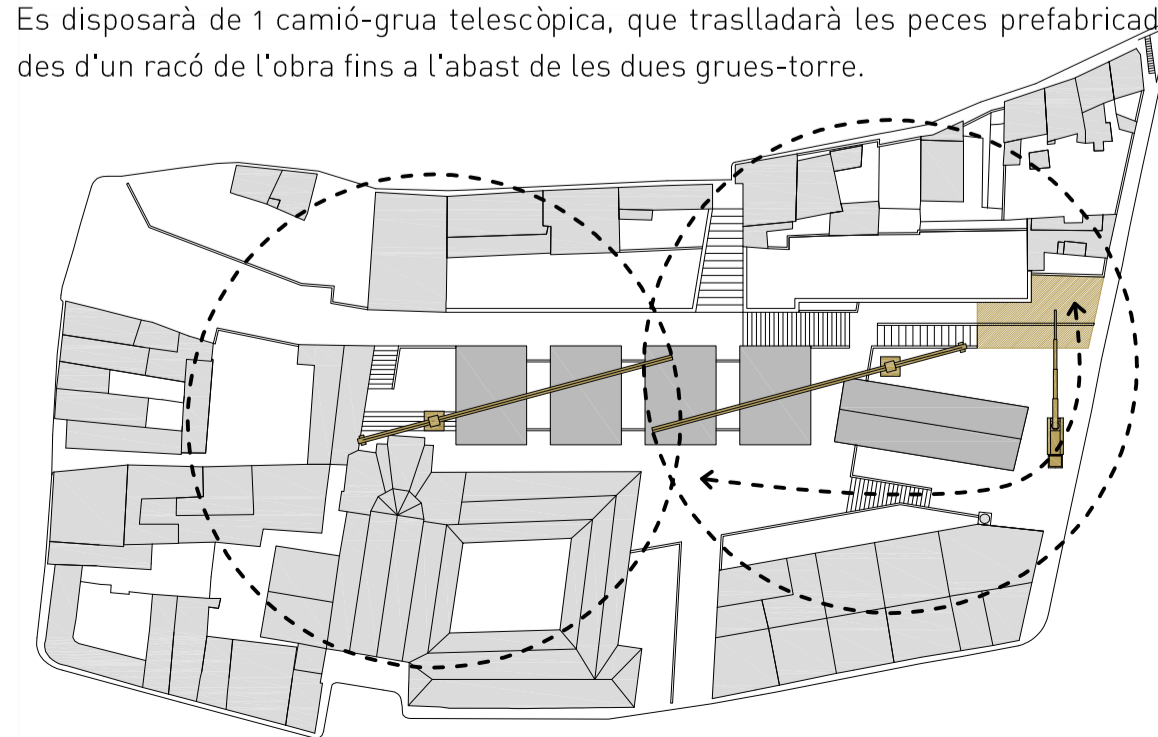
L'execució de l'obra es realitzarà a través de dues grues-torre, situades una a cada costat, que permetran construir 2 volums successivament.

1 CAMIÓ-GRUA (48m)

Es disposarà de 1 camió-grua telescòpica, que traslladarà les peces prefabricades des d'un racó de l'obra fins a l'abast de les dues grues-torre.

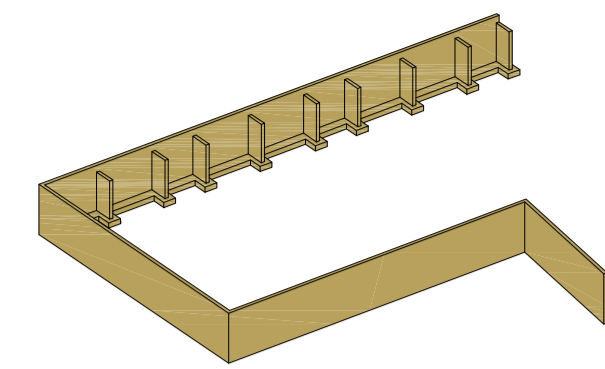
TRANSPORT

Les peces arribaran de Barcelona amb camió, ja que hauran estat portades amb vaixell desde la fàbrica de Vollert a Alemanya. Aquest és el recorregut d'arribada, tot per carrers principals i preveient que el camió pugui girar a tot arreu.

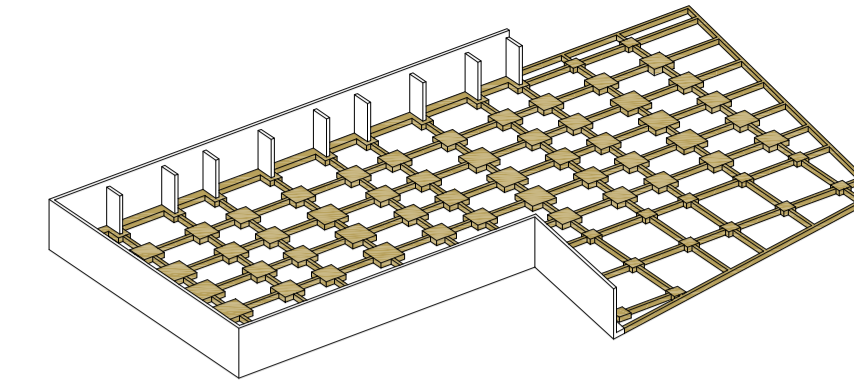


EDIFICACIÓ

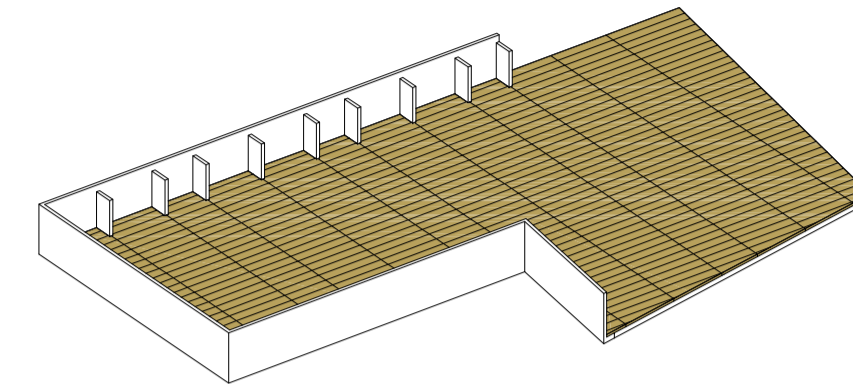
1. FONAMENTACIÓ MUR PERIMETRAL



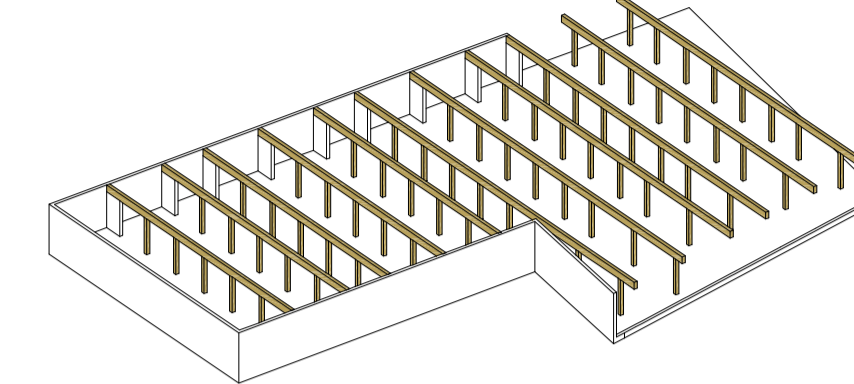
2. FONAMENTACIÓ SABATES+RIOSTRES INTERIORS



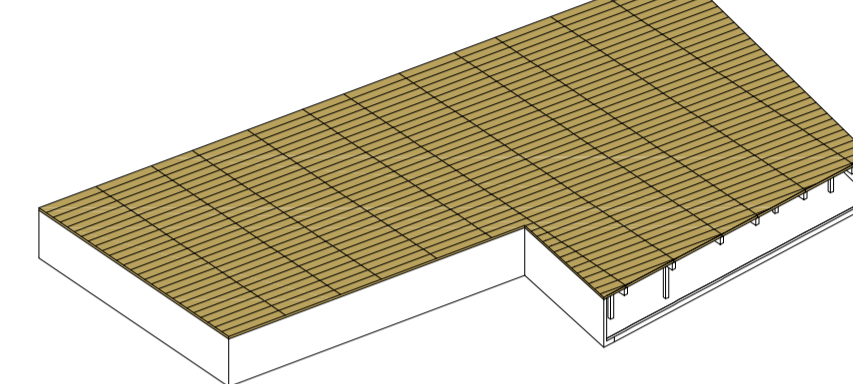
3. FORJAT PLANTA BAIXA



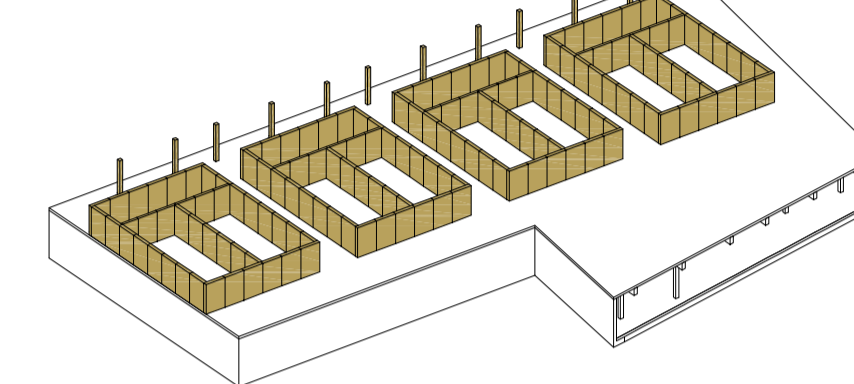
4. PILARS PLANTA BAIXA



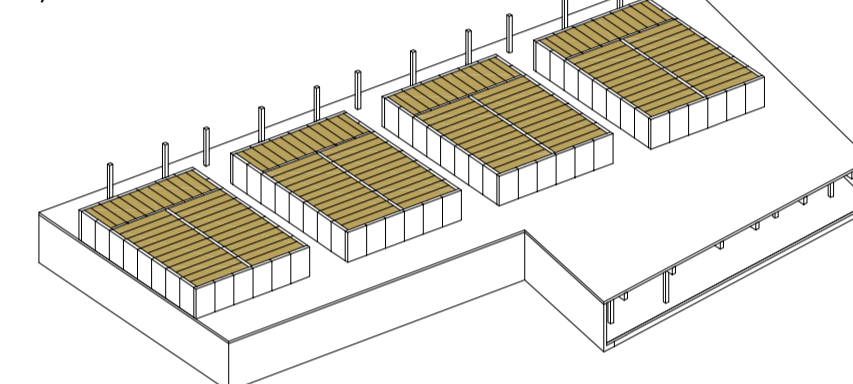
5. FORJAT PLANTA 1



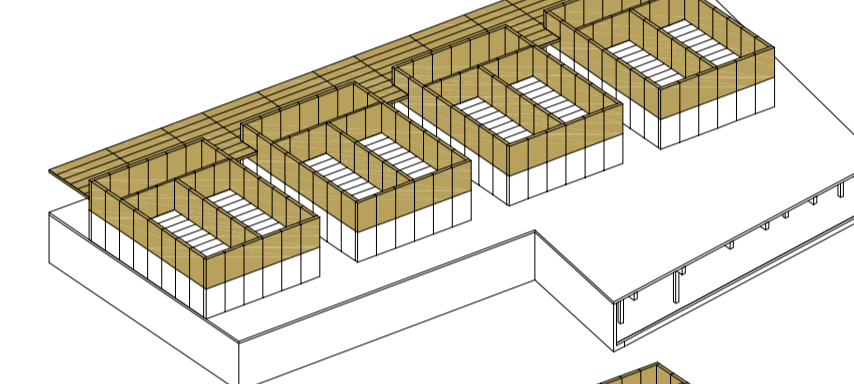
6. MURS PLANTA 1 + PILARS GALERIA



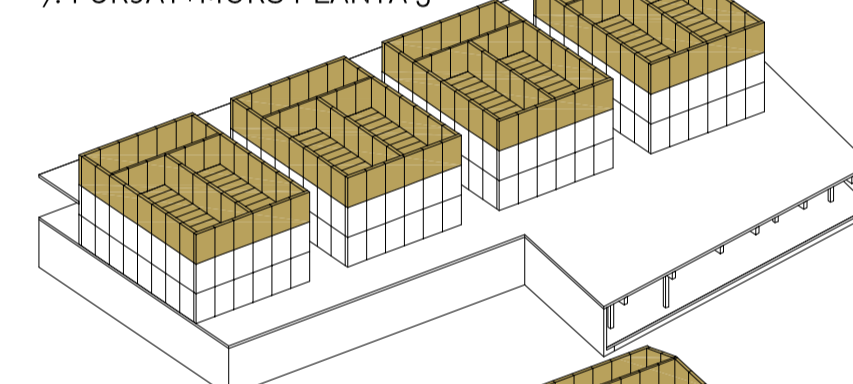
7. FORJAT PLANTA 2



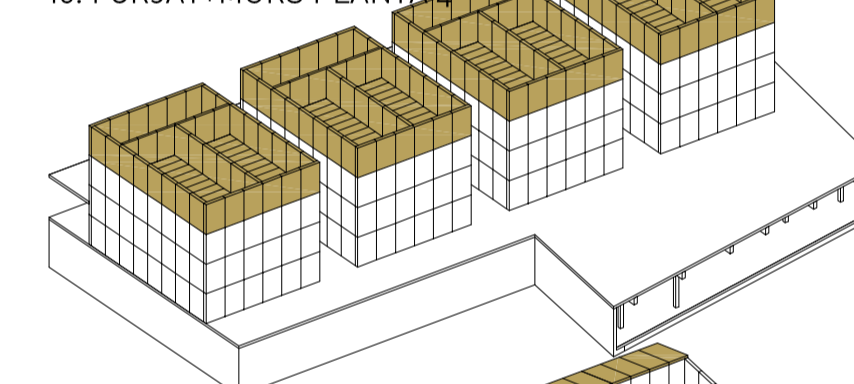
8. MURS PLANTA 2 + FORJAT GALERIA



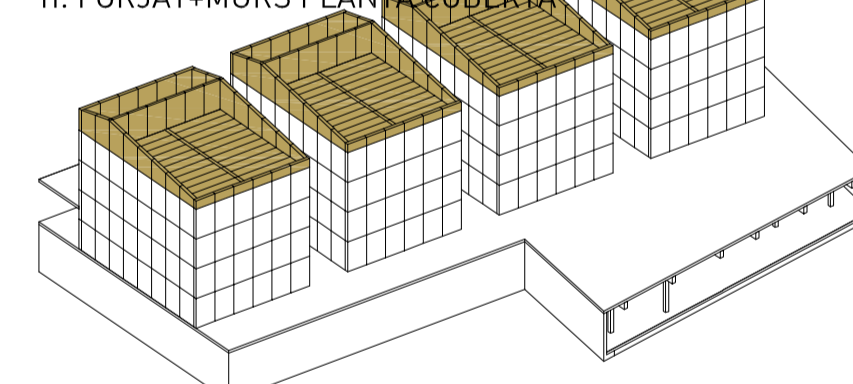
9. FORJAT+MURS PLANTA 3



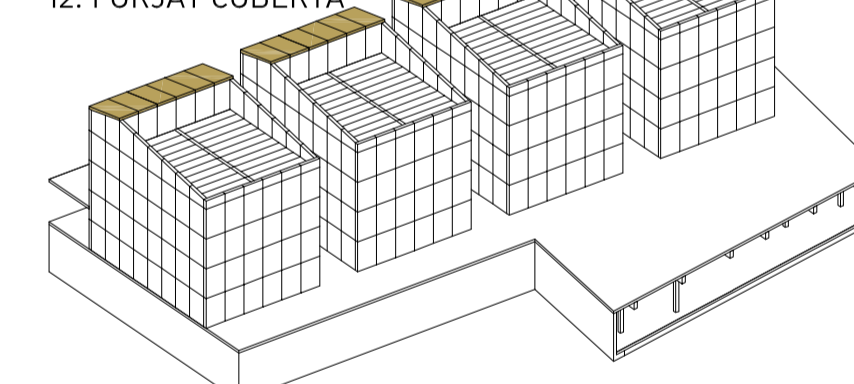
10. FORJAT+MURS PLANTA 4



11. FORJAT+MURS PLANTA COBERTA



12. FORJAT COBERTA

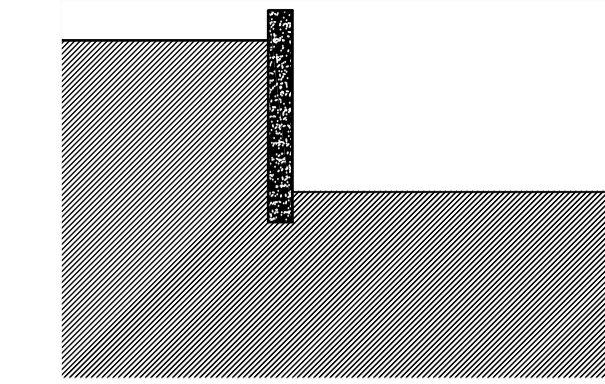


CALENDARI D'EXECUCIÓ DE L'OBRA

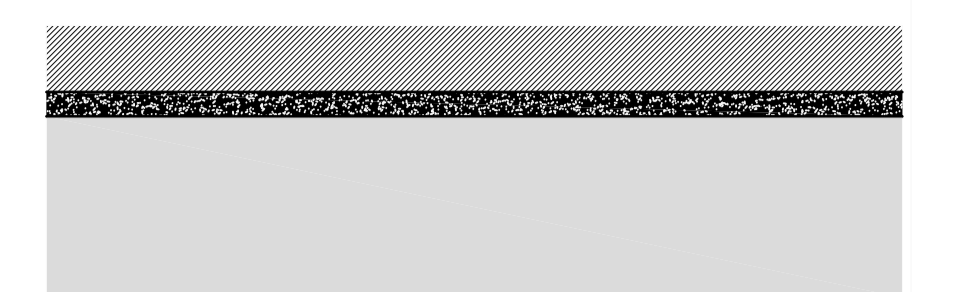
	(fase 1 = 2 volums centrals / fase 2 = 2 volums extrems)																													
setmanes	1	2	3	4	5	6	7	8	9	10	11	12	13	14	15	16	17	18	19	20	21	22	23	24	25	26	27	28	29	30
12 forjats fase 2																														
12 forjats fase 1																														
11 murs fase 2																														
11 murs fase 1																														
11 forjats fase 2																														
11 forjats fase 1																														
10 murs fase 2																														
10 murs fase 1																														
10 forjats fase 2																														
10 forjats fase 1																														
9 murs fase 2																														
9 murs fase 1																														
9 forjats fase 2																														
9 forjats fase 1																														
8 forjat passadís																														
8 murs fase 2																														
8 murs fase 1																														
7 forjats fase 2																														
7 forjats fase 1																														
6 pilars passadís																														
6 murs fase 2																														
6 murs fase 1																														
5 forjat p1																														
4 pilars pb																														
3 forjat pb																														
2 fonaments sabates																														
1 fonaments mur																														

FONAMENTACIÓ

1. ESTAT ACTUAL

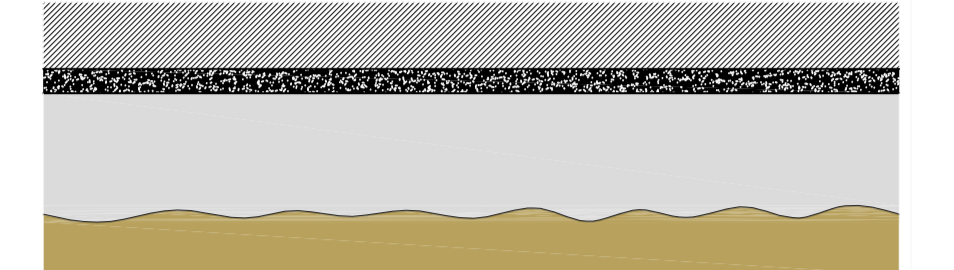
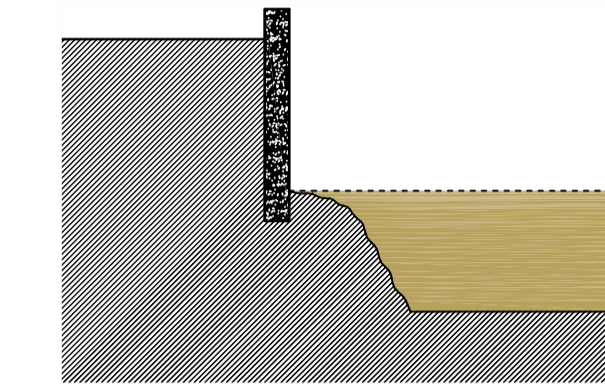


Existència d'un mur de pedra volcànica (basaltí) que fa de talús i conté el terreny



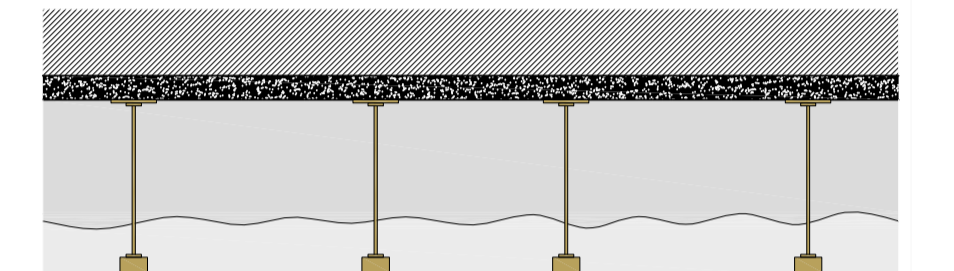
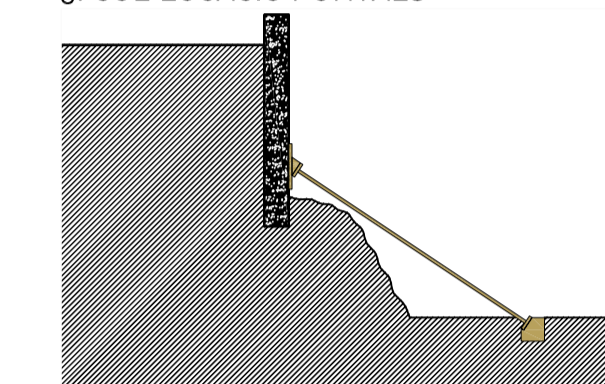
Rebaix del terreny, deixant una franja de terres que evita el bolcament del mur existent

2. MOVIMENT TERRES



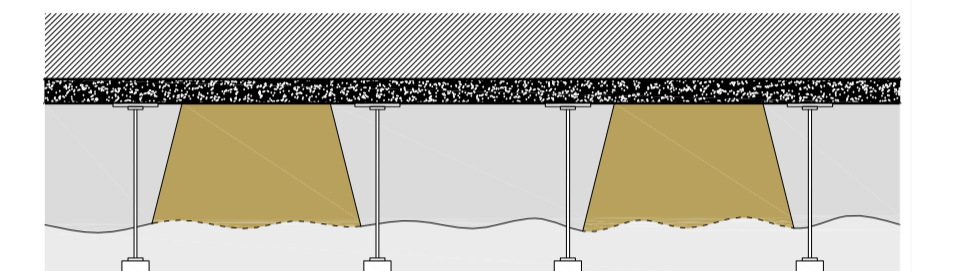
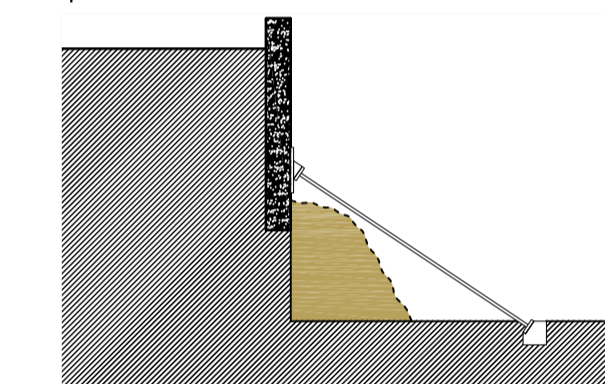
Muntatge de puntals en posició inclinada per ajudar a contrarrestar les empentes del terreny

3. COL·LOCACIÓ PUNTALS



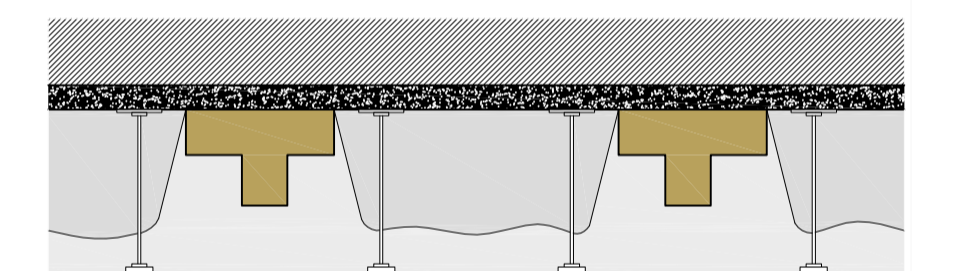
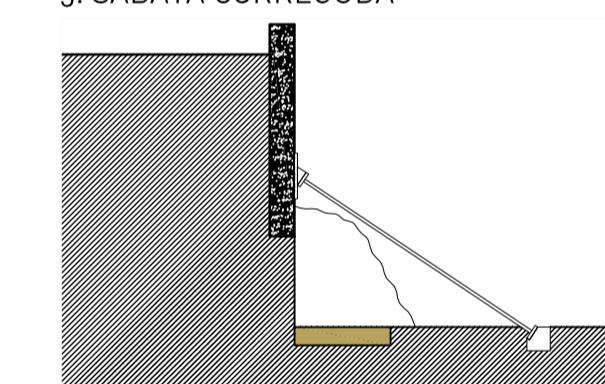
Buidatge de trams puntuals de 4,8m d'ample fins arribar al mur existent

4. MOSSEGADES TERRENY



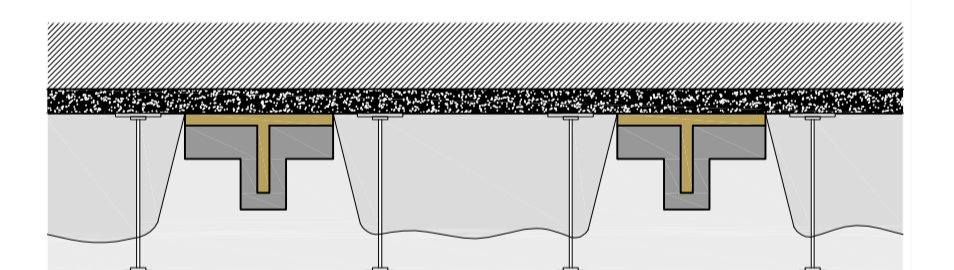
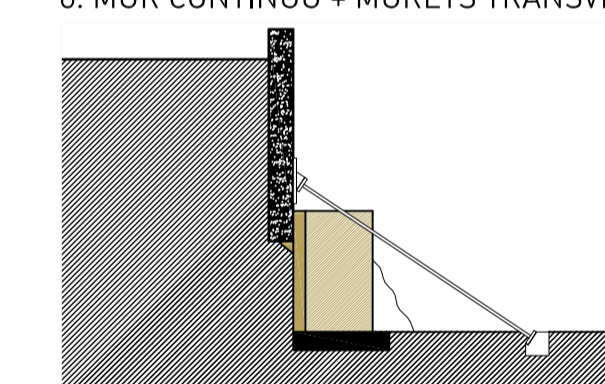
Execució de trams de sabata de 1,5m d'ample i 60cm de gruix

5. SABATA CORREGUDA



Execució del mur de contenció perimetral de 40cm de gruix

6. MUR CONTINUU + MURETS TRANSVERSALS



FASES D'EXECUCIÓ DEL MUR

