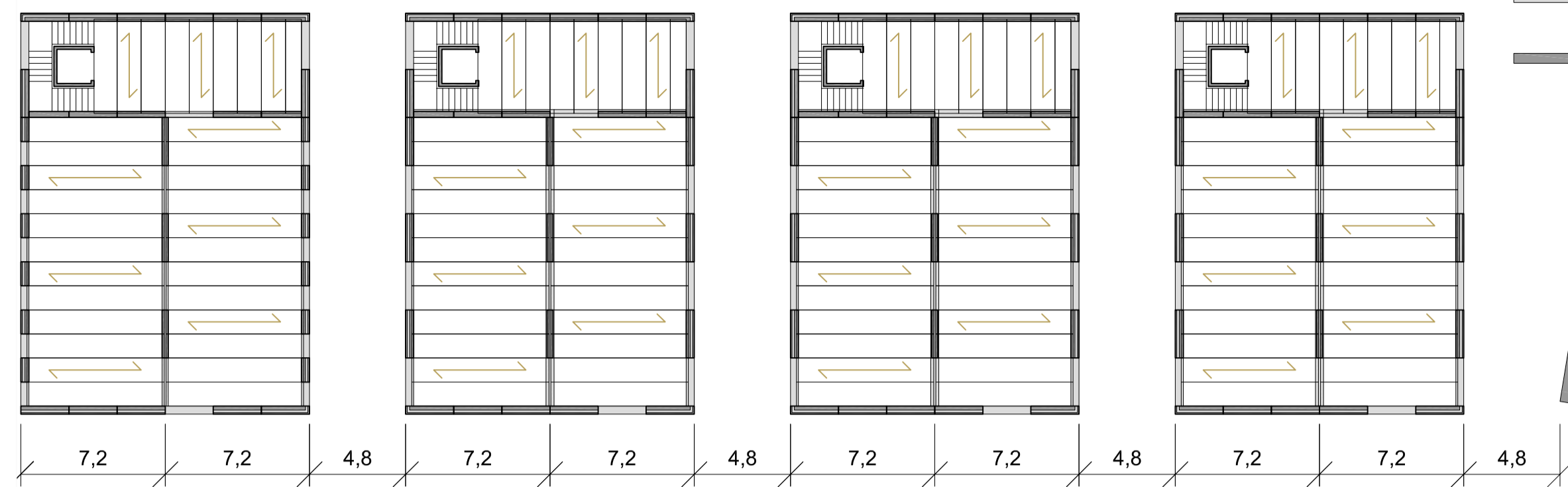


PLANTES ESTRUCTURA

PLANTA TIPUS

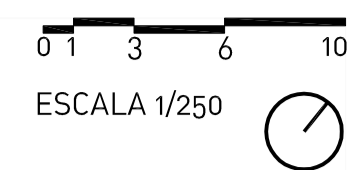


LLEGENDA

- Elements de forjat
- Projectió inferior
- Projectió superior

FORJATS

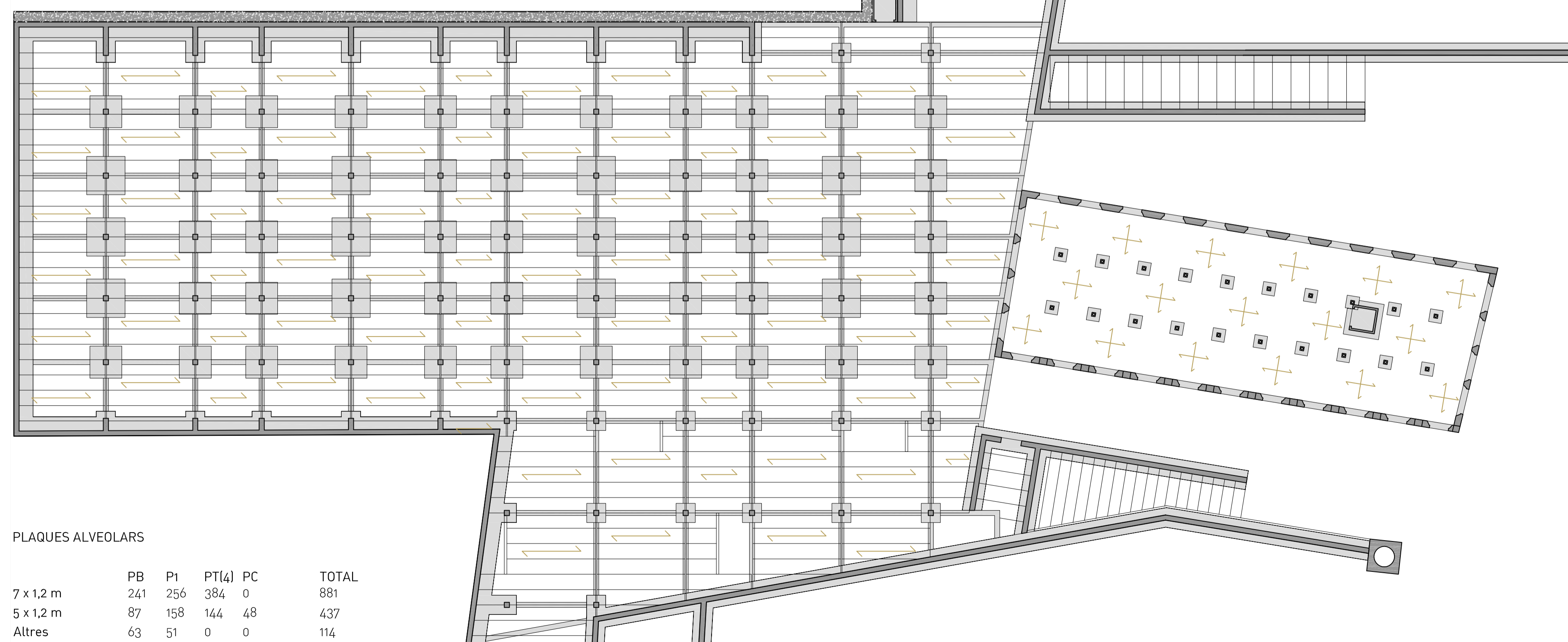
- Placa alveolar
- Paviment existent
- Voltes existents
- Encavallades existents



PLANTA PRIMERA



PLANTA BAIXA



PLAQUES ALVEOLARS

	PB	P1	PT(4)	PC	TOTAL
7 x 1,2 m	241	256	384	0	881
5 x 1,2 m	87	158	144	48	437
Altres	63	51	0	0	114

VOLLERT

L'empresa alemanya de prefabricats de formigó encaixa perfectament en el projecte, deguda la seva gran varietat de sistemes constructius:

- Pilars i jàsseres (planta baixa)
- Murs de càrrega massissos i sandwich (plantes 1-4)

CONSTRUCCIÓ: S'obta per construir mitjançant estructura de formigó prefabricada ja que és el sistema més adequat per un projecte tan ordenat i reticular com aquest, format per 4 volums massissos, compactes, paral·lels i regulars, que s'alçen sobre una planta baixa unitària.

AVANTATGES: La fabricació en sèrie a fàbrica, el transport a obra amb tot preparat, la construcció en sec, l'enorme rapidesa de muntatge, la independència respecte a les condicions climàtiques, i l'estalvi de consum energètic total, són els avantatges d'aquest sistema constructiu, que acaba abaratint el cost final i reduint el temps d'execució de l'obra.

REFERENTS

"L'arquitectura, per sobre de qualsevol altre consideració, és bàsicament construcció. Per tant, l'edifici és estructura i aquesta queda despulada i vista tant dins com fora. L'edifici ha de ser pur, amb un gran compromís ètic que fugi dels falsos muntatges."

Pau Pérez

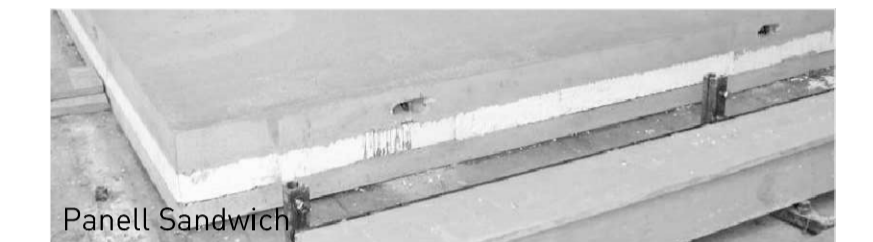


PREFABRICATS

L'objectiu de fabricar amb aquest sistema és intentar realitzar el projecte amb la mínima varietat de peces.

Cal tenir un control exacte de les diferents tipologies de peces, les dimensions d'aquestes, i de la quantitat de cada tipus.

Cada empresa té els seus propis sistemes constructius d'unió de peces.



PLANTA MÒDUL

