

ALÇATS

PANELS TIPUS

Amb la prefabricació dels panells cal tenir molt controlada la tipologia de panells diferents necessaris, així com el número d'unitats de cada una, per tal d'optimitzar costos. Així doncs, es treballa amb 4 tipus diferents de panells, a part dels de la part superior de façana, que s'adapten a l'inclinació de la coberta.

Total estàndard 448 unitats
Total coberta 112 unitats
Total 560 unitats

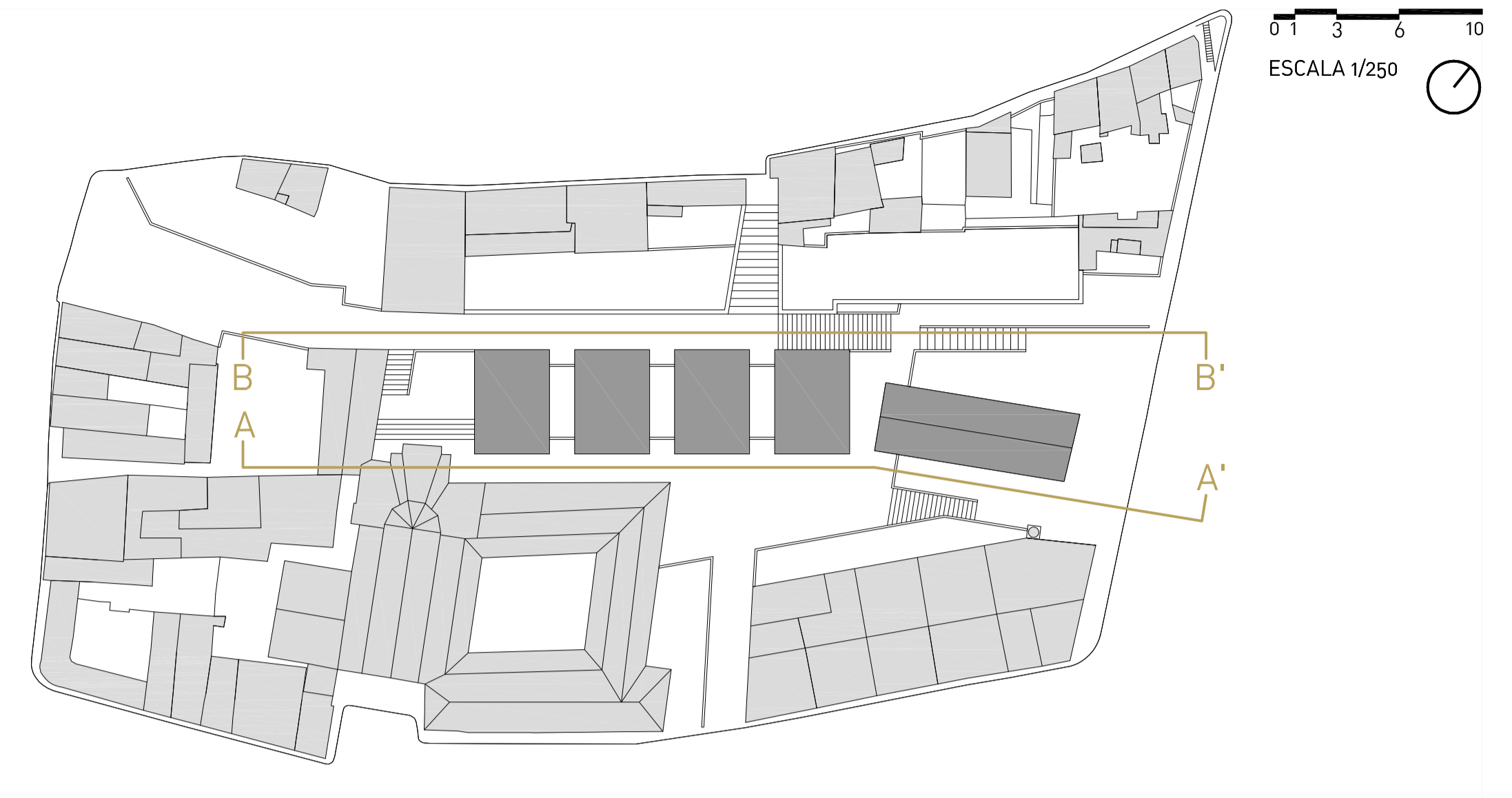
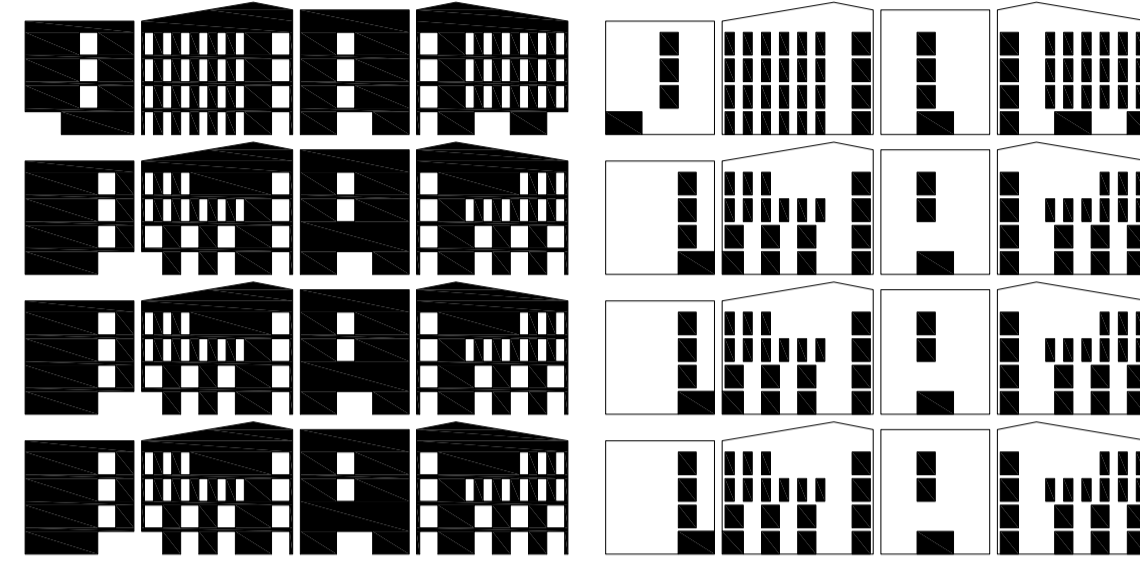
OBERTURES TIPUS

Com a conseqüència d'estandaritzar els panells prefabricats, les obertures també seran poc variades i molt repetides. Així doncs, només es disposa de 2 tipus diferents d'obertura (en total són 4 s'ogons cap on obren), amb alguna variació puntual en el cas dels accessos i sortides dels 4 volums.

Total estàndard 175 unitats
Total accessos 20 unitats
Total 195 unitats

ART=LLUM

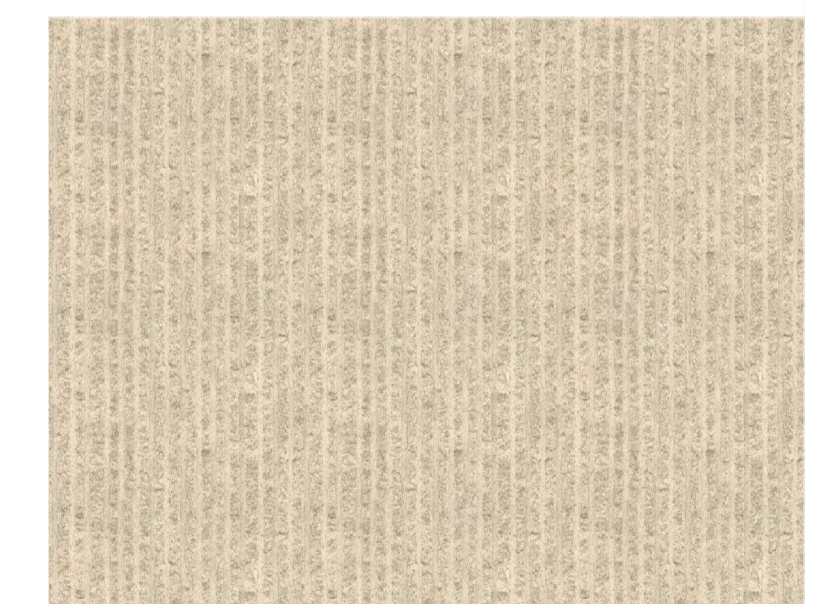
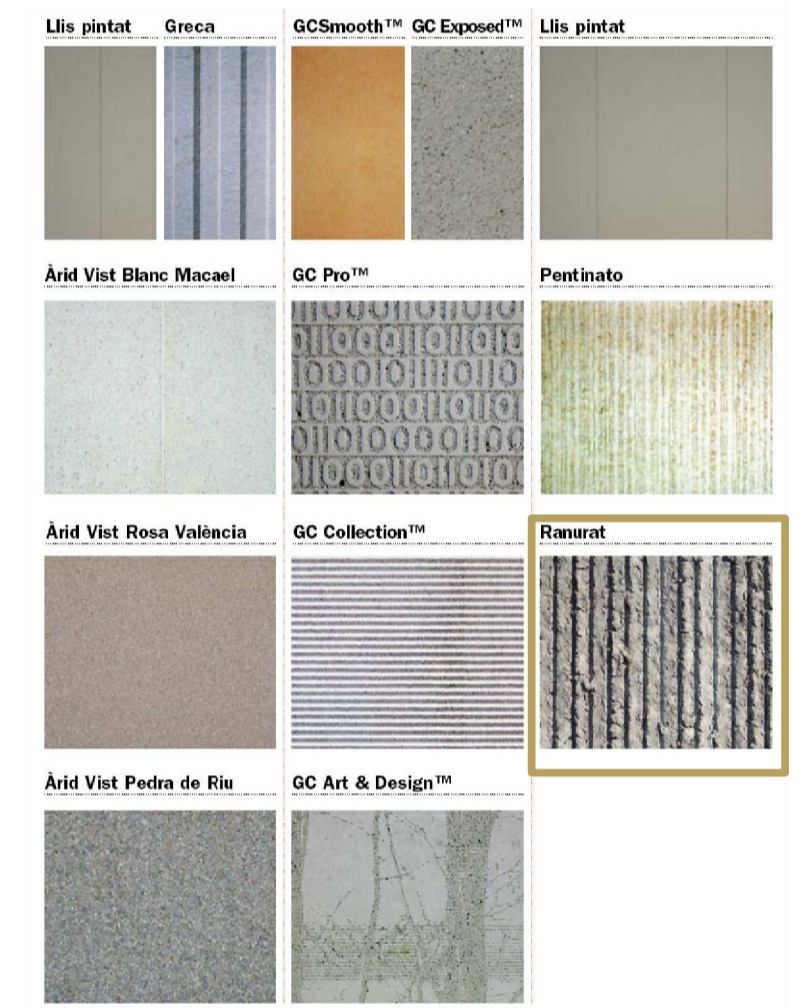
S'entén que la realització d'art necessita de molta llum, però sobretot de bona llum. És per això que totes les aules disposen de façana per poder-se il·luminar de forma natural. **LLUM NATURAL INDIRECTA**
Considero que una il·luminació natural indirecta és la millor per a crear art, ja que no entra el raig de sol directament dins les aules, i així no molesta l'estudiant ni la seva obra. **FAÇANES EST-OEST**
Decideixo il·luminar les aules per les façanes est i oest, ja que per l'orientació dels 4 volums i per proximitat entre ells, fa que la llum baixa de mati i tarda (quan estan ocupades les aules), no pugui entrar de forma directa a l'interior de l'edifici.



ALÇAT A-A'



ACABAT SUPERFICIAL



TEXTURA: RANURAT
S'entenen els 4 volums com uns elements massissos orgànics i vius, integrats a l'entorn. És per això que se'ls hi dona un acabat superficial amb tacte, raspós, com el propi caràcter volcànic.

COLOR: TERRÓS
Amb la mateixa voluntat, s'escull un color terrós, com a metàfora de la terra i la lava, ja que el casc antic d'Olot està caracteritzat per façanes de colors variats dins una gamma estàndard.

ALÇAT B-B'

