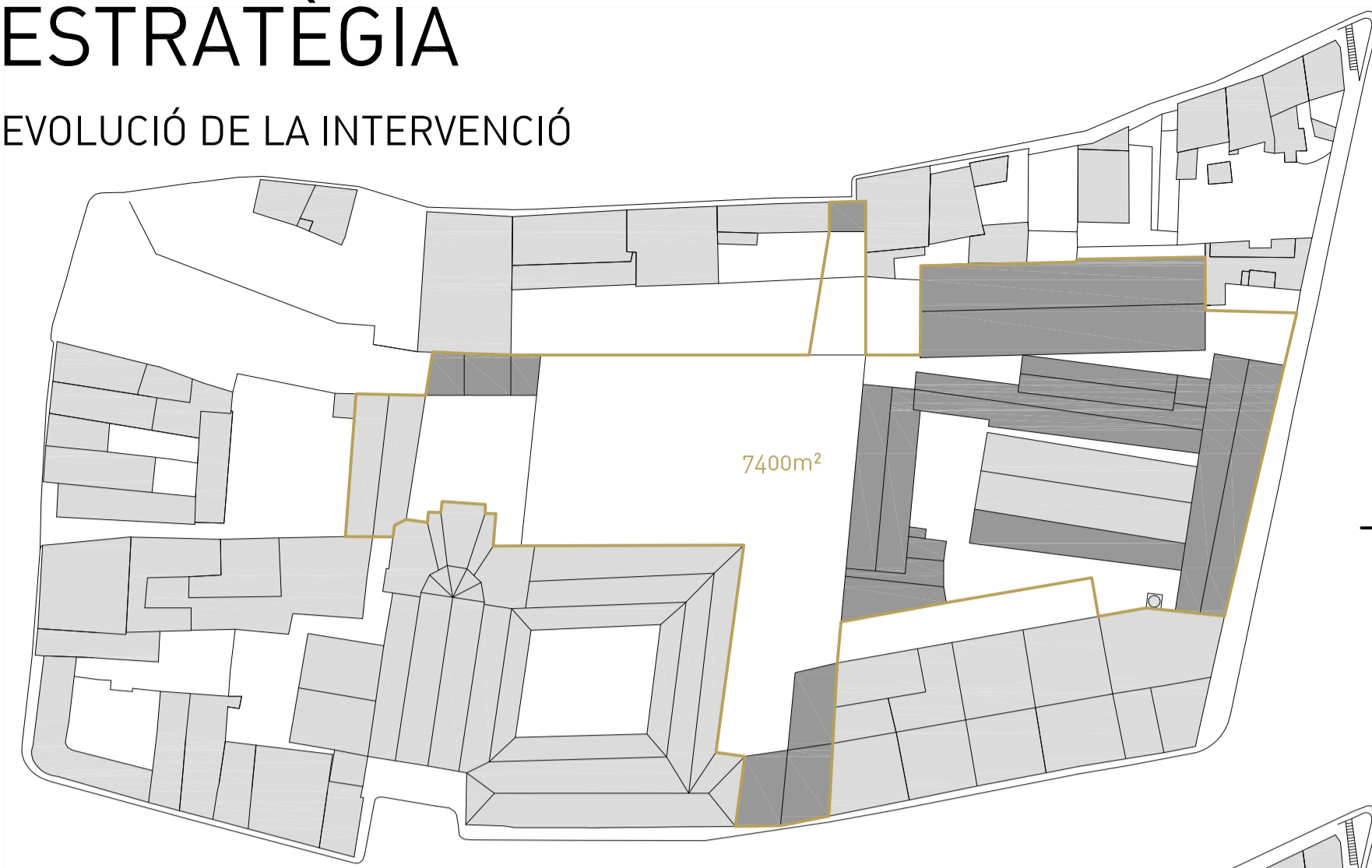
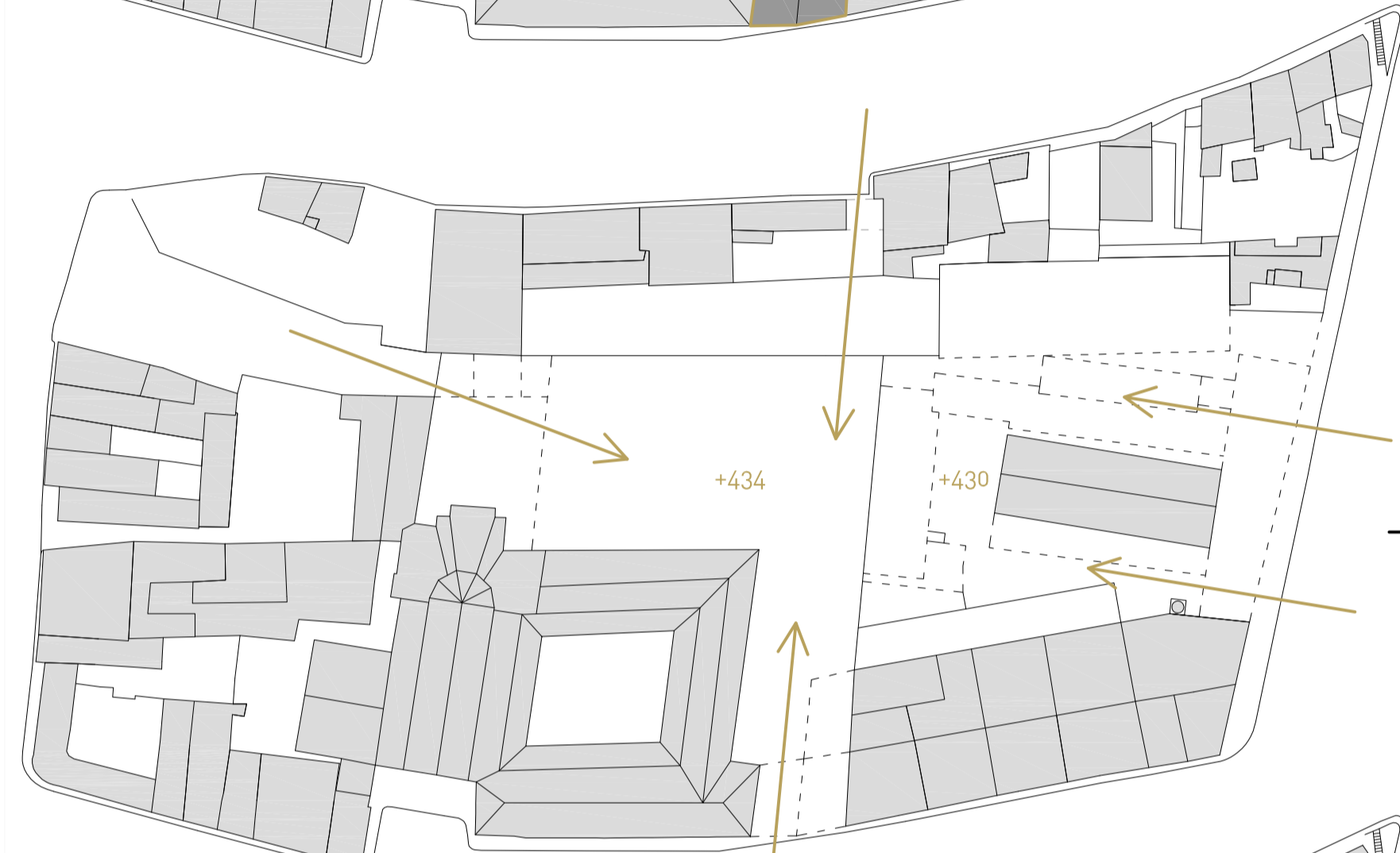
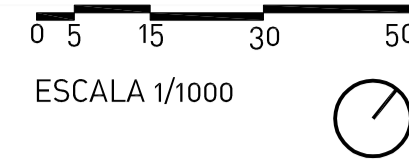


# ESTRATÈGIA

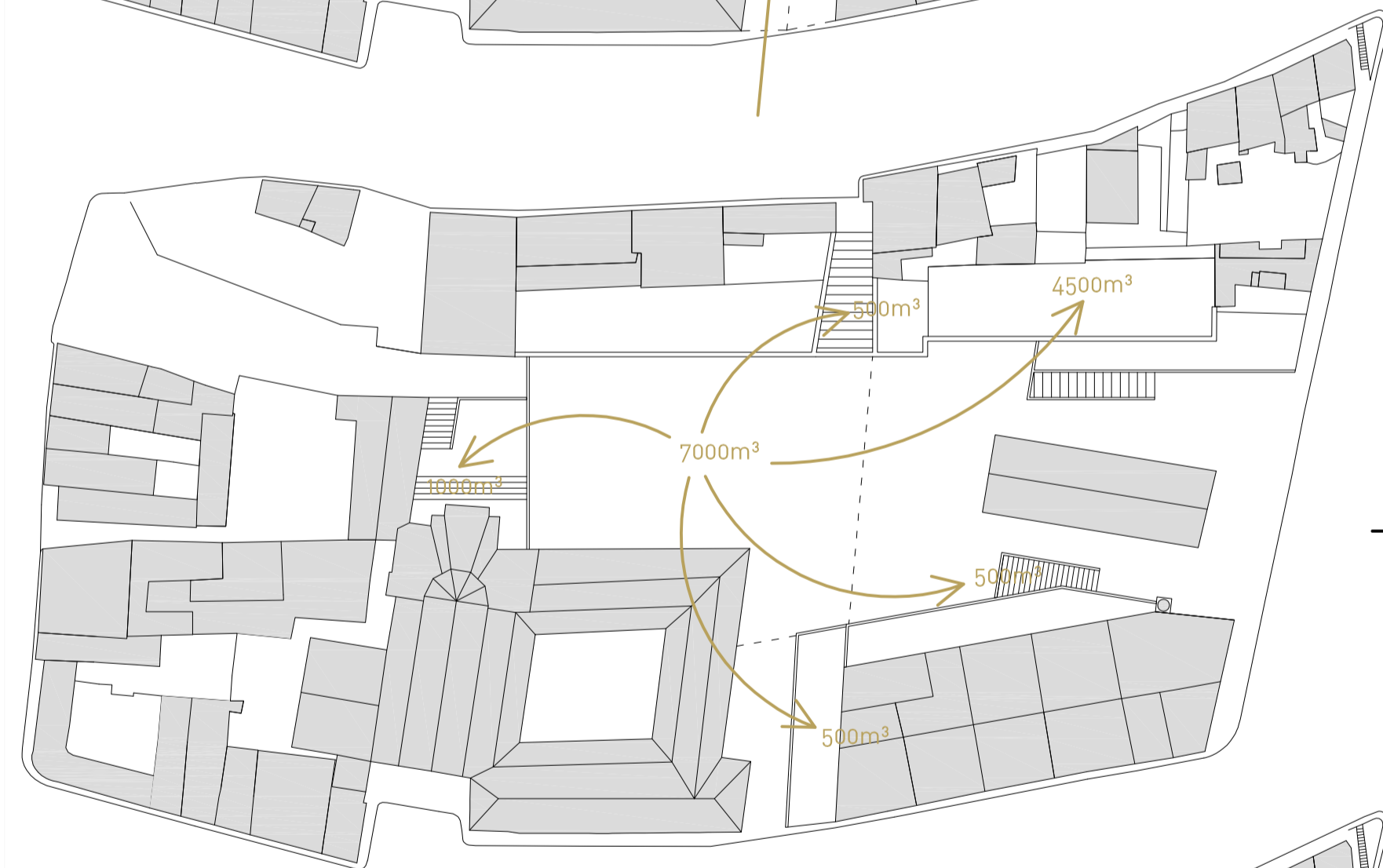
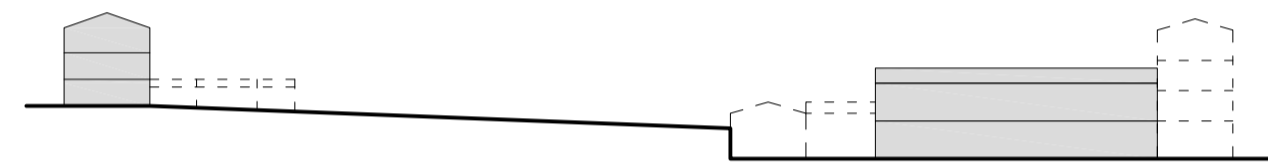
## EVOLUCIÓ DE LA INTERVENCIÓ



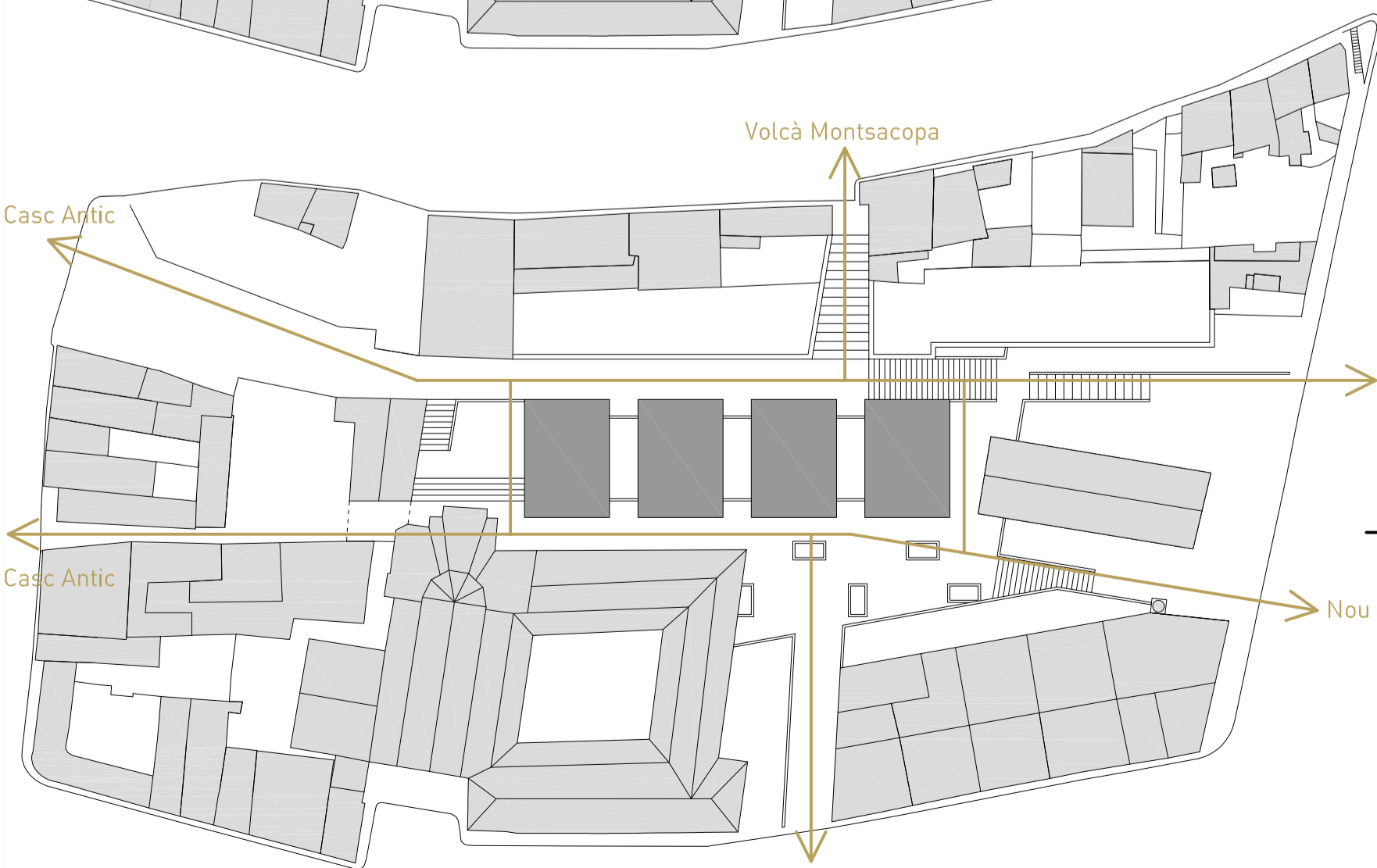
**ESTAT ACTUAL**  
 CLAUSTRE = ESCOLA D'ART  
 INTERIOR ILLA = APARCAMENT  
 FÀBRICA CAN SACREST = ABANDONADA  
 RESIDÈNCIA MONJOS = DESOCUPADA



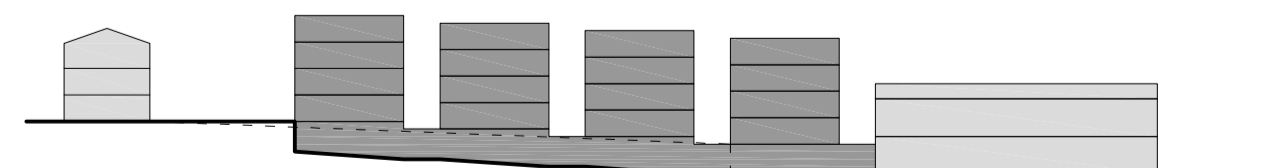
**PAS 1: ENDERROCS**  
 ENDERROC FÀBRICA (MENYS NAU CENTRAL)  
 APARICIÓ NOU ESPAI LLIURE  
 ENDERROC EDIFICIS CONCRETES  
 APARICIÓ NOVES CONEXIONS



**PAS 2: MOVIMENT TERRES**  
 REBAIX COTA PARKING -4m  
 IGUALACIÓ TERRENY A COTA +430  
 REOMPLERT PER NOVES CONNEXIONS

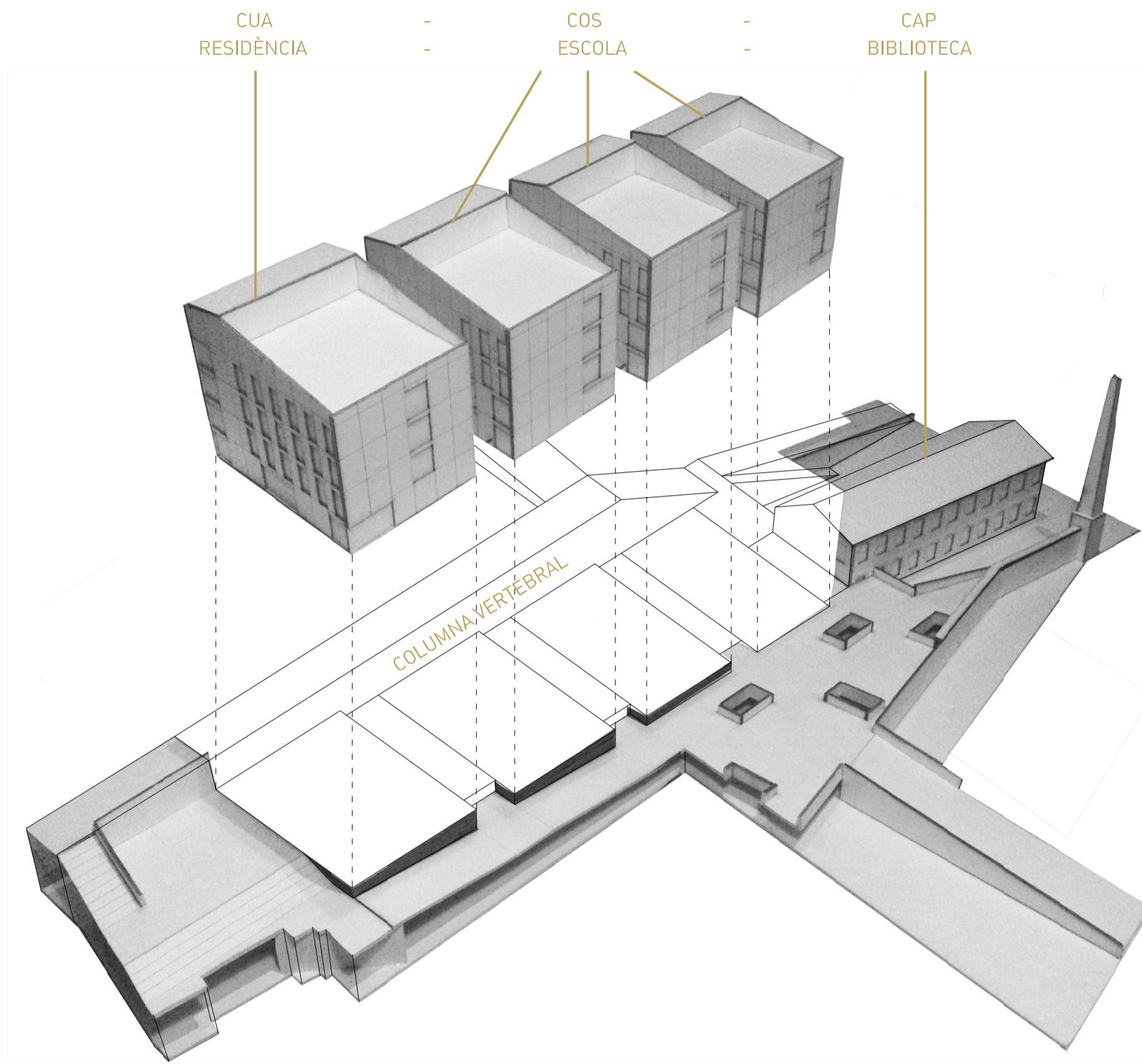


**PAS 3: CONSTRUCCIÓ EDIFICI**  
 URBANITZACIÓ ESPAI PÚBLIC  
 EDIFICACIÓ 4 VOLUMS NOUS  
 REHABILITACIÓ NAU CENTRAL



## PARTS DEL PROJECTE

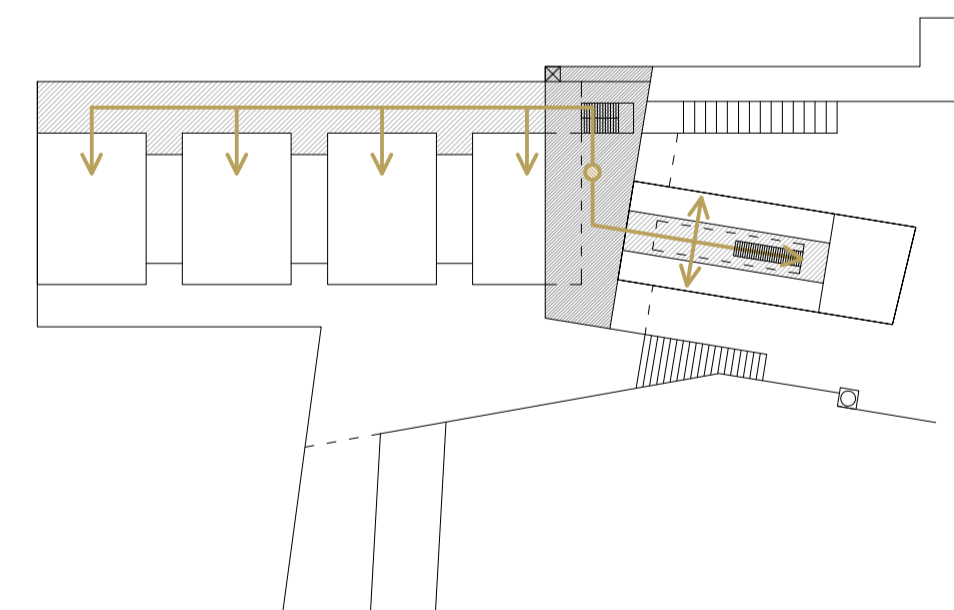
El conjunt d'equipaments s'ordena de forma separada en funció de l'ús de cada part, com un animal amb cap, cos i cua. Les 3 parts es comuniquen entre elles per un passadís que seria la columna vertebral que les uneix. Al cap s'hi situa la biblioteca, que és la nau recuperada de Can Sacrest, com a símbol de reviu la memòria històrica del lloc on tants olotins hi van treballar quan Olot era una ciutat textil. Al cos hi trobem els 3 volums centrals d'ús escolar, i a la cua hi ha l'últim volum de residència escolar, situada al costat de l'antiga residència dels monjos carmelites i la part més propera al casc antic.



## FUNCIONAMENT EDIFICI

En un equipament s'hi ha de reconeixer l'accés amb facilitat i un cop dins hi ha d'haver un gran espai de recepció i distribució cap a les diferents parts del projecte.

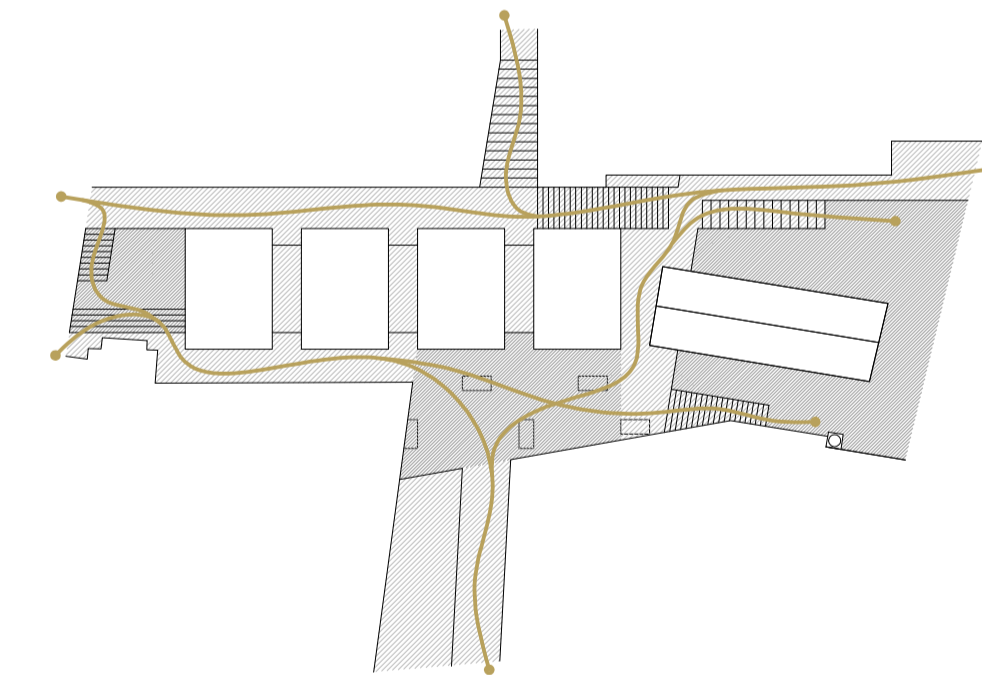
ACCÉS = VESTÍBUL  
 CIRCULACIÓ = PASSADÍS



## FUNCIONAMENT ESPAI PÚBLIC

Un equipament implica un espai públic al davant, per tant l'espai públic és completament peatonal convingut amb plaques puntuals.

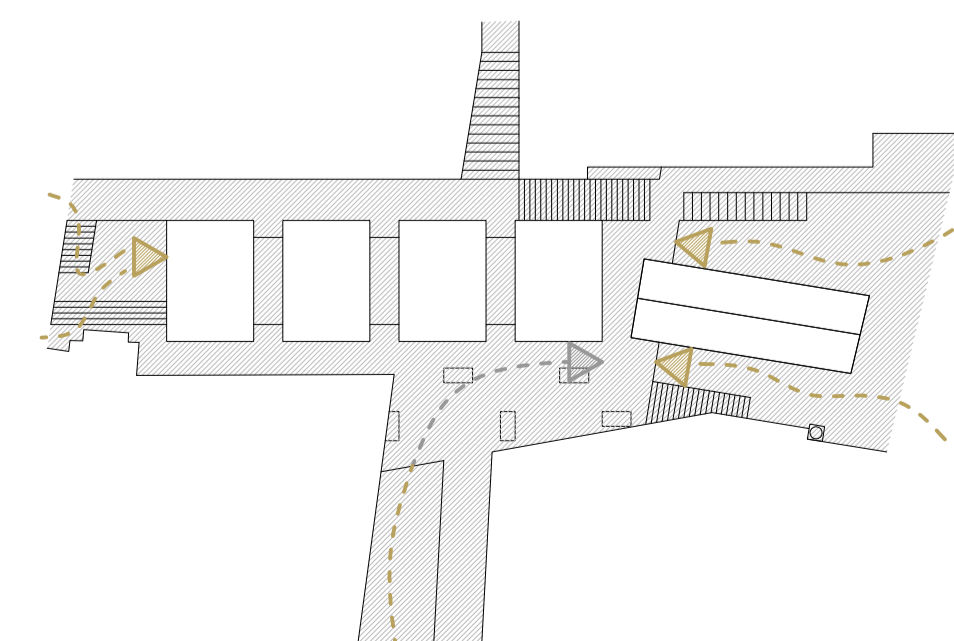
CIRCULACIÓ = CARRERS PEATONALS  
 DESCANÇ = PLACES



## PER QUÈ 2 ACCESSOS ?

2 accessos contraposats a cada extrem del projecte faciliten l'arribada de gent desde diferents llocs i amb diferents mitjans.

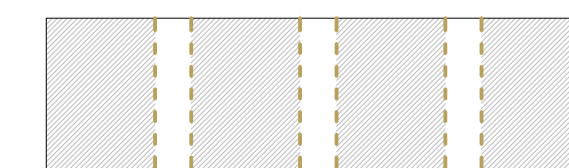
PRINCIPAL = BUS+BICI+COTXE+MOTO  
 SECUNDARI = PEATONS+RESIDENTS



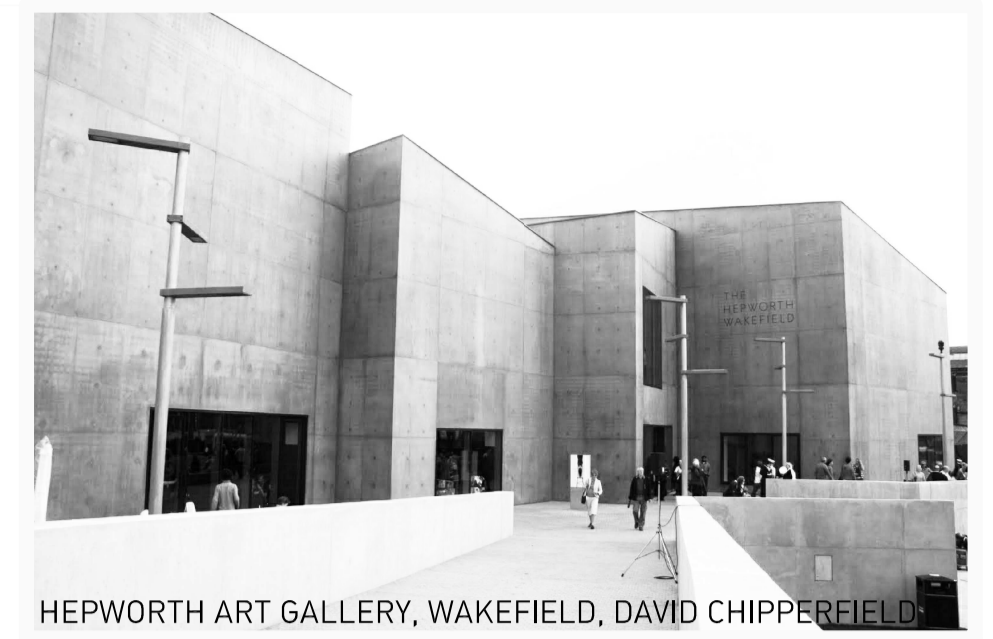
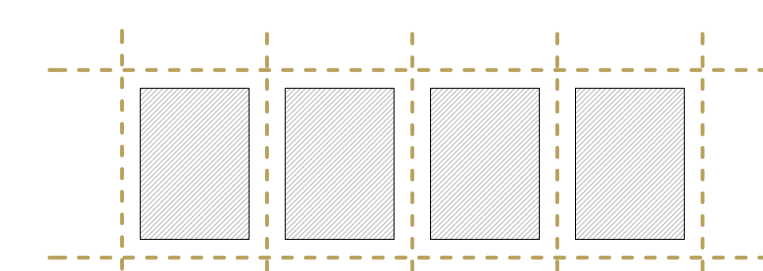
## PER QUÈ 4 VOLUMS ?

4 edificis independents, però ahora connectats, permeten encabir-hi de forma ordenada un programa amb diferents usos.

ART = LLUM = FAÇANA



TEIXIT URBÀ = CONTINUITAT ENTORN



HEPWORTH ART GALLERY, WAKEFIELD, DAVID CHIPPERFIELD



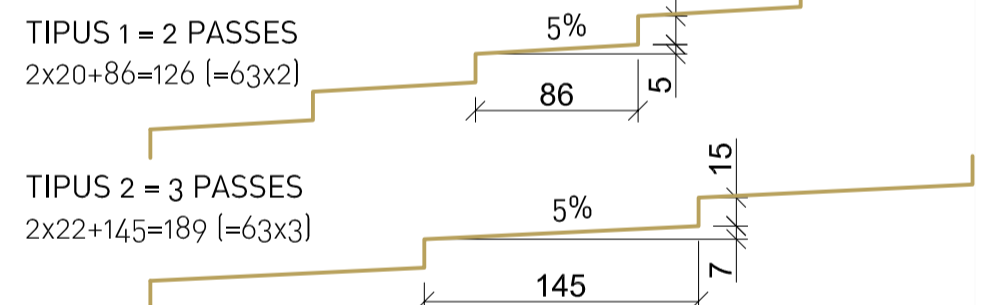
FACULDADE DE ARQUITECTURA, PORTO, ALVARO SIZA



NELSON-ATKINS ART MUSEUM, KANSAS CITY, STEVEN HOLL

## FUNCIONAMENT ESCALA-RAMPA

LONGITUD PAS = 2CP+P = 63



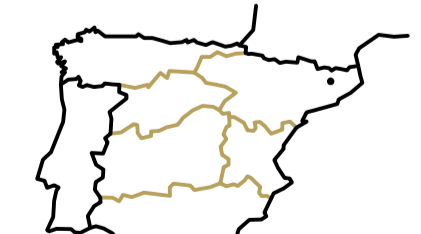
CASC ANTIC MEDIEVAL DE GIRONA

## PER QUÈ INÈRCIA ?

Una alta inèrcia equival a mantenir estable la temperatura interior, i això significa un gran estalvi energètic per climatitzar l'edifici.

CLIMA PENINSULAR = 4 ESTACIONS

ÚS CONTINUU = PROGRAMA DIARI



Un estudi realitzat per l'Institut de Ciències de la Construcció d'IU que considerant les 6 zones climàtiques espanyoles, l'edifici de formigó demanda anualment un 23% menys de climatització que el mateix edifici construït de forma tradicional. L'ideal és ubicar el material aïllant cap a l'exterior i de forma contínua per evitar ponts tèrmics, i la massa tèrmica a l'interior. D'aquesta manera la massa interacciona més eficaçment amb els espais interiors, mentre que l'aïllament constitueix una barrera tant per a l'entrada de la calor a l'estiu com per a les pèrdues a l'hivern.

ESCOLA D'ART A LA CIUTAT D'OLOT  
 FERRAN BALCELLS PICART  
 tutor Roger Sauquet  
 tribunal Robert Brufau  
 pfc etsav Gener 2015