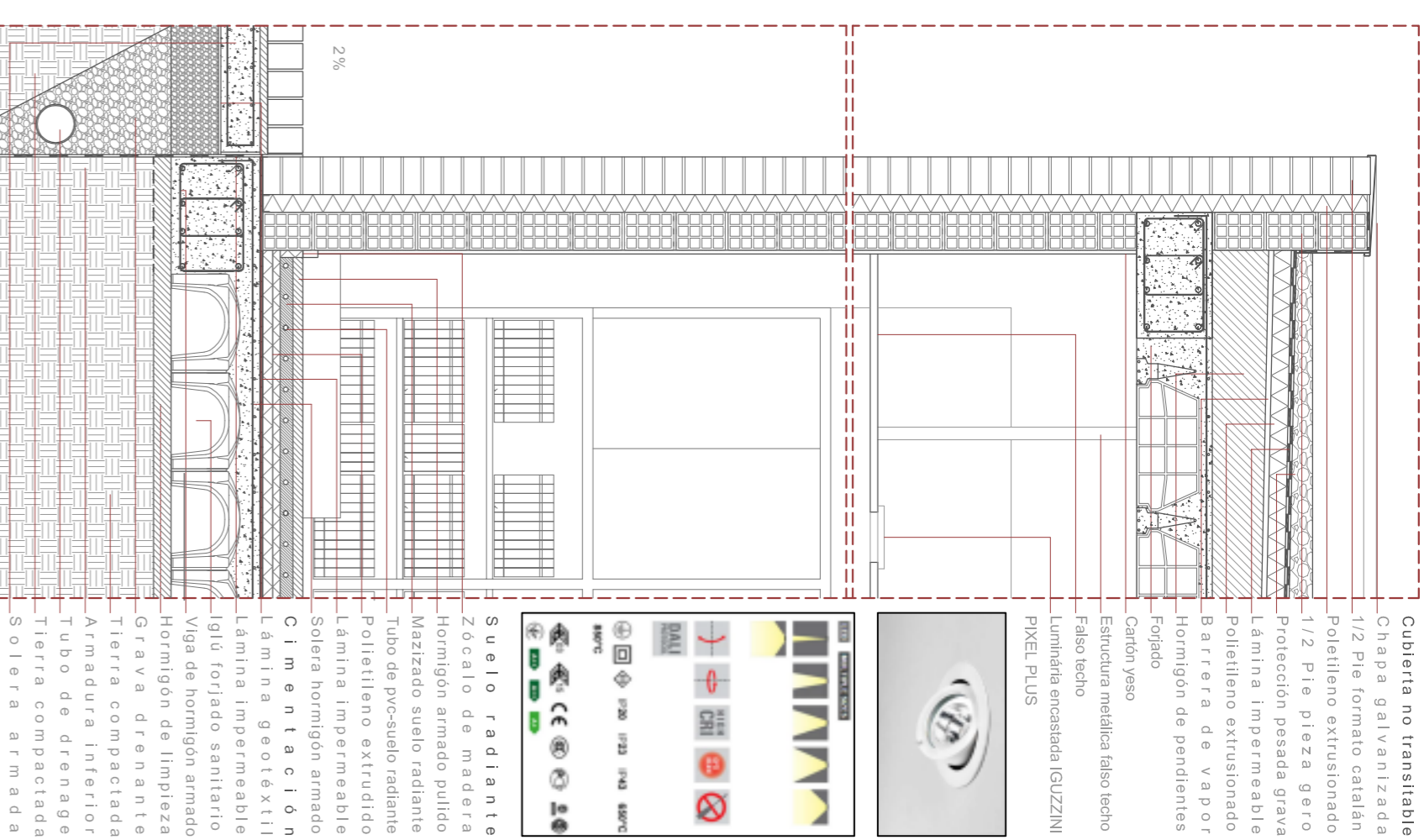


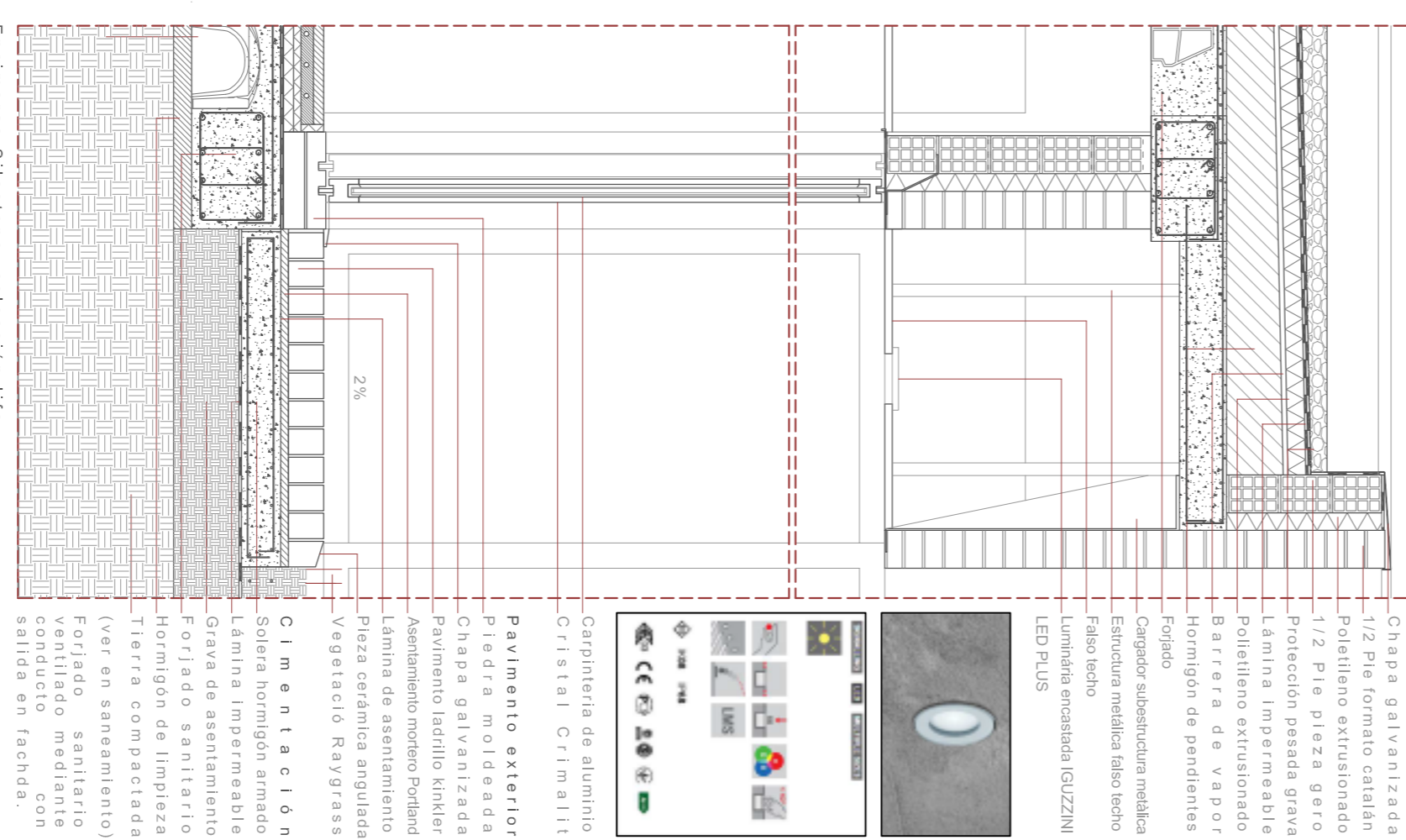
DETALLE 1



MATERIALIZACION

- Chapa galvanizada
- 1/2 Pie forjado catalán
- Poliuretano extrusionado
- 1/2 Pie pieza gres
- Protección pasado gres
- Lamina impermeable
- Ladrillo extrusionado
- Bornero de pendiente
- Horcón de pendientes
- Fogón
- Canto yeso
- Estructura metálica falso techo
- Falso techo
- Luminaria encastrada (GOLZZINI)
- PANEL PLUS

DETALLE 2



Cubierta no transitable

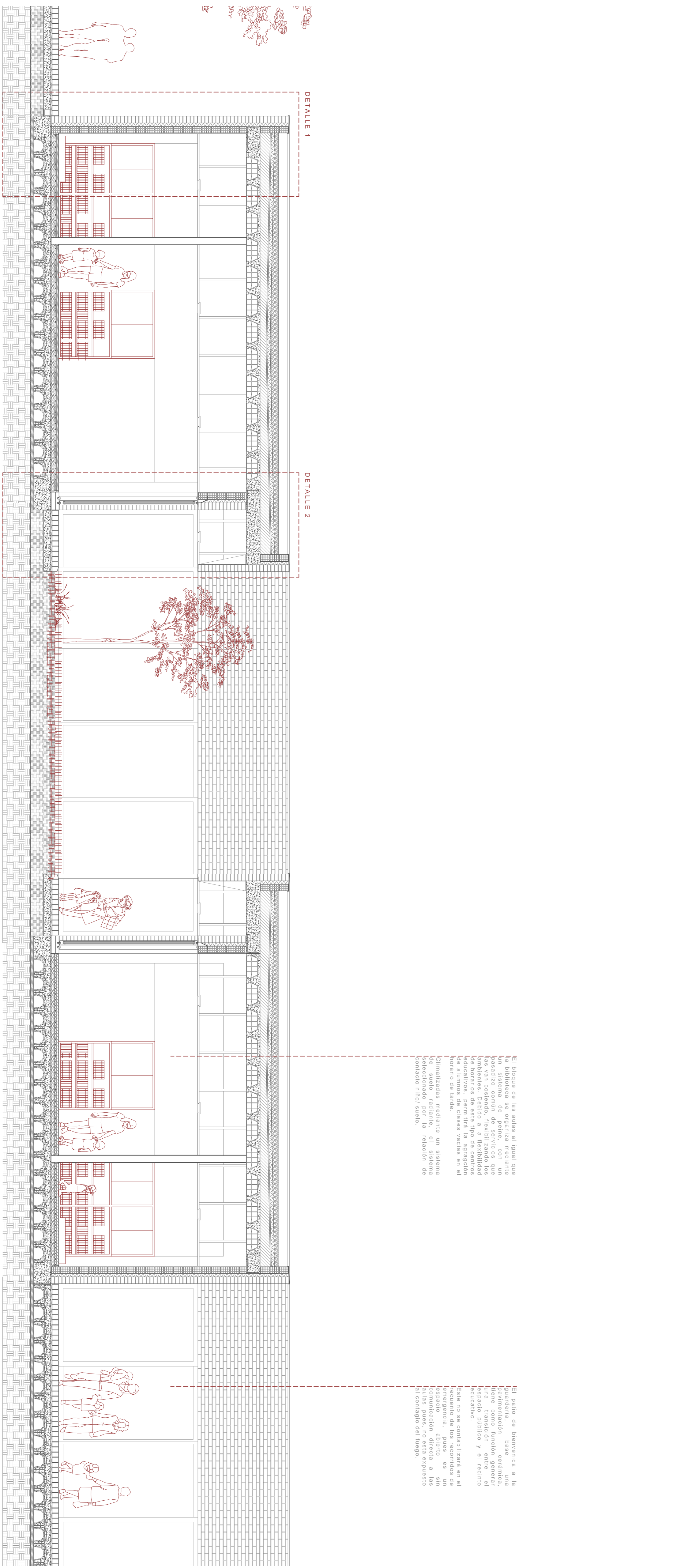
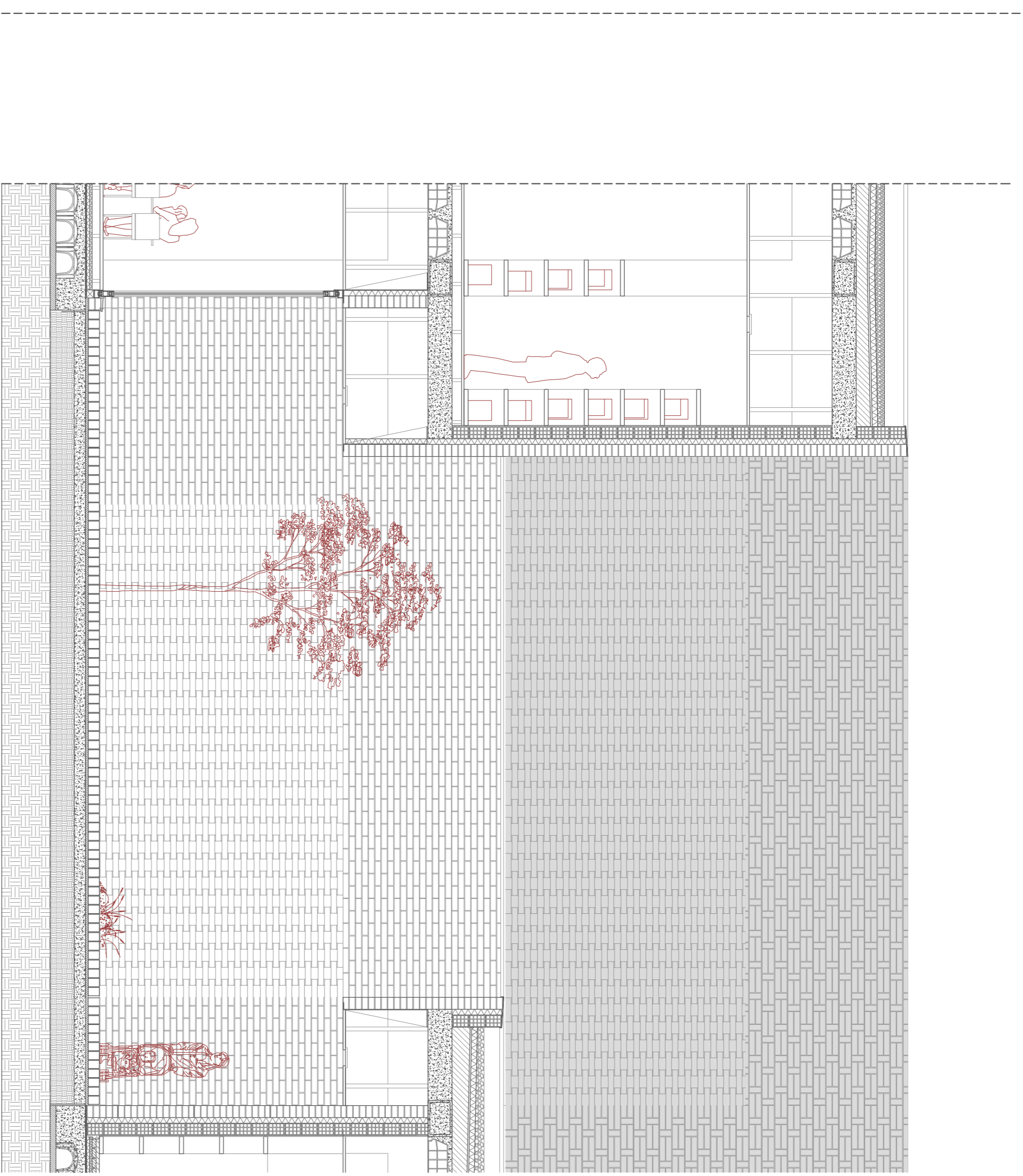
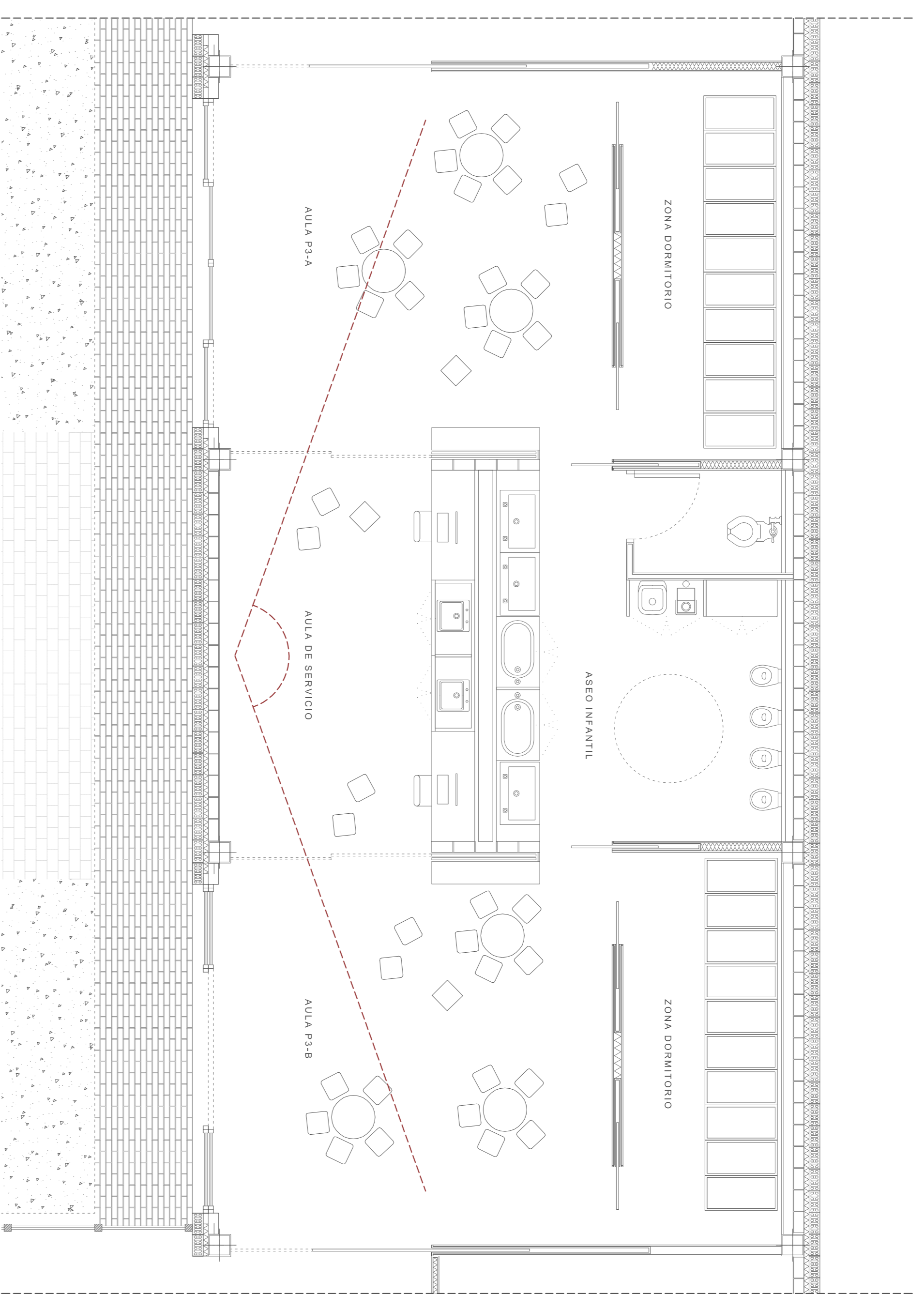
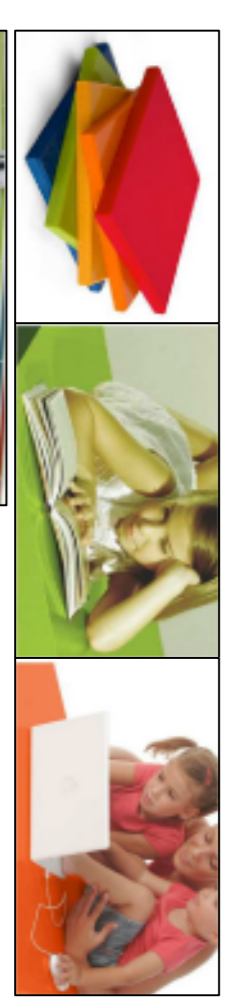
- Chapa galvanizada
- 1/2 Pie forjado catalán
- 1/2 Pie pieza gres
- Protección pasada gres
- Lamina impermeable
- Poliuretano extrusionado
- Barra de vapor
- Horcón de pendientes
- Código
- Emulsión impermeabilizadora metálica
- Estructura metálica falso techo
- Falso techo
- Luminaria encastrada (GOLZZINI)
- LED PLUS

Pañolano exterior

- Piedra moldada
- Chapa galvanizada
- Pavimento lastillo kinder
- Asentamiento mortero Perlend
- Lamina de asentamiento
- Pieza cerámica angulada
- Vegetación Kaygrass

Clima 1 a 3 1 a 4 a

- Solera hormigón armado
- Lamina impermeable
- Grava de asentamiento
- Forjado sanitario
- Horcón de limpieza
- Tierra compactada
- (ver en saneamiento)
- Forjado sanitario
- Forjado sanitario
- Forjado sanitario con salida en fachada.



El bloque de las aulas al igual que la biblioteca se organiza mediante un sistema de servicios que se van cobriendo, flexibilizando los horarios de este tipo de centros educativos, permitiendo la agrupación de niños de tarde, clases vacías en el horario de tarde, etc.

Organización mediante un sistema de "cuatro rasantes", el sistema seleccionado por la relación de conexiones más suave.

El patio de bienvenida a la guardería, base pedagógica, tiene como función principal el traslado entre el aula y el patio y el tiempo de ocio.

Esta se estabiliza en el momento de los recorridos de emergencia, pues es una comunicación directa a las aulas, pues, no está expuesto al contagio del virus.

DETALLE 1

DETALLE 2