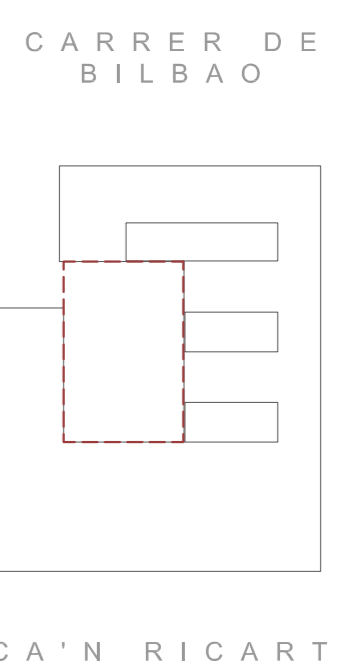


MATERIALIDAD DEL PROYECTO

PASSEIG MARQUES DE STA. ISABEL



CARRER MARROC

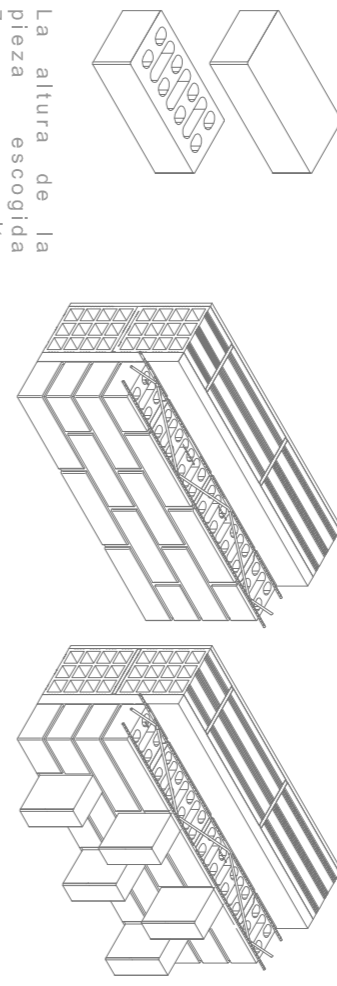


FACHADA

Fachada compuesta por una hoja exterior de pieza cerámica perforada acabado en obra vista. El sistema adyacente a la estructura, interrumpido por ventanas y puertas, permite el tránsito de ladrillo rojo cuya función será de anclaje y asentamiento de la fachada.

PIEZAS APAREJOS

FORNATO CATALAN

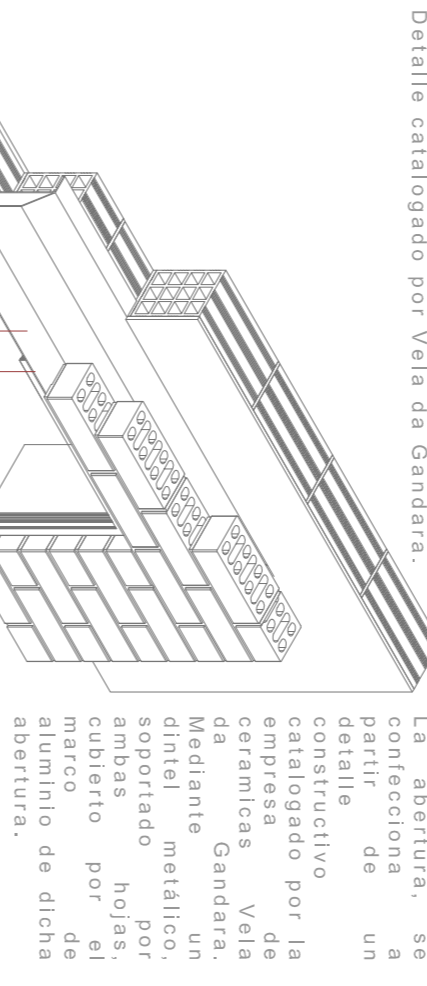


La altura de la pieza nos permite seguir la parrilla con el módulo.

APAREJO A SOGA

APAREJO AZL

ABERTURA



Detalle catalogado por Via da Gandara. La abertura, se parte de un constructivo catalogado por la empresa Gandara. Mediante un sistema soportado por ambas hojas, cubierto por el aluminio de dicha abertura.

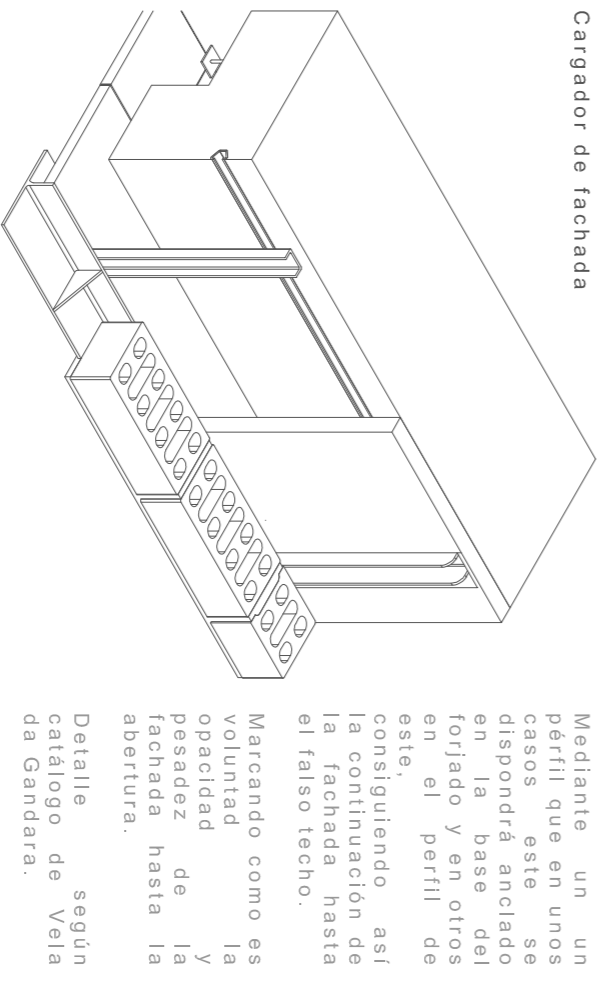
APAREJO CALADO



La fachada combina diferentes tipos de aparejo, que mediante un juego de volúmenes de paredes ciegas genera una fachada con un abanico de tonalidades rojizas. Combinando así rugos, es por ello voluntad generar estos volúmenes modulados con la pieza cerámica.

El aparejo calado, actúa como sistema de climatización pasiva, ya que en verano no deja pasar la radiación directa calienta el cristal, y en invierno, sí.

Cargador de fachada



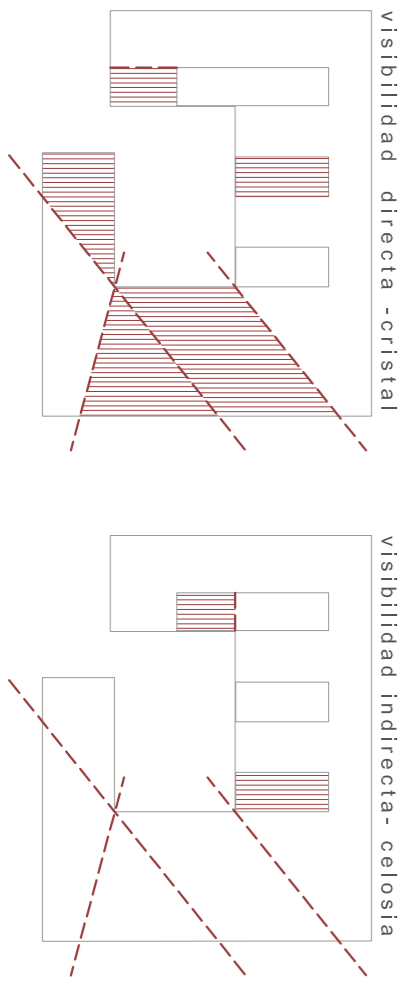
Nos ayuda a crear zonas exterior-espaciales, sirviendo el edificio de este como una galería.

Mediante un un perfil que en unos momentos se anclará en la base del forjado y en otros en la parrilla de esta, se consigue la continuación de la estructura hasta el falso techo.

Mixtificado como es volúmenes y pesadez hasta la abertura.

Detalle según catálogo de Via da Gandara.

La plaza interior diáfana y transparente para el transeúnte, se dispone de tal manera para que este tenga una máxima permeabilidad y visibilidad del edificio, exceptuando la fachada de la guardería: Transparente, celosía, obra vista.



visibilidad directa -cristal

visibilidad indirecta- celosía

