

Se aplicará el DB-HE 3 a las instalaciones de iluminación interior. La luminancia media horizontal mantenida (Em) como índice de deslumbramiento/unificado (UGR).

El índice de rendimiento de color (Ra), se adecuará a las necesidades de iluminación del usuario en cada una de las diferentes zonas. Haciendo de esta manera un trato diferente a zonas clasificadas por uso:

Zonas comunes:	100lux
Vestibulo:	100lux
Escaleras:	100lux
Servicios:	200lux
Biblioteca:	300lux
Aulas:	300lux
Administración de edificios:	300lux
Plataea:	300lux
Zonas de paso:	200lux

El coeficiente de simultaneidad de la potencia instalada es del 80 % para la iluminación. Puesto que los usuarios de la biblioteca manejan las ordenes, visitan la biblioteca, manejan el bar, consideramos que funciona durante todo el día. Aunque tiene intervalos con picos de uso.

El suministro se realizará en baja tensión, 380/220 V.

Equipo formado por:

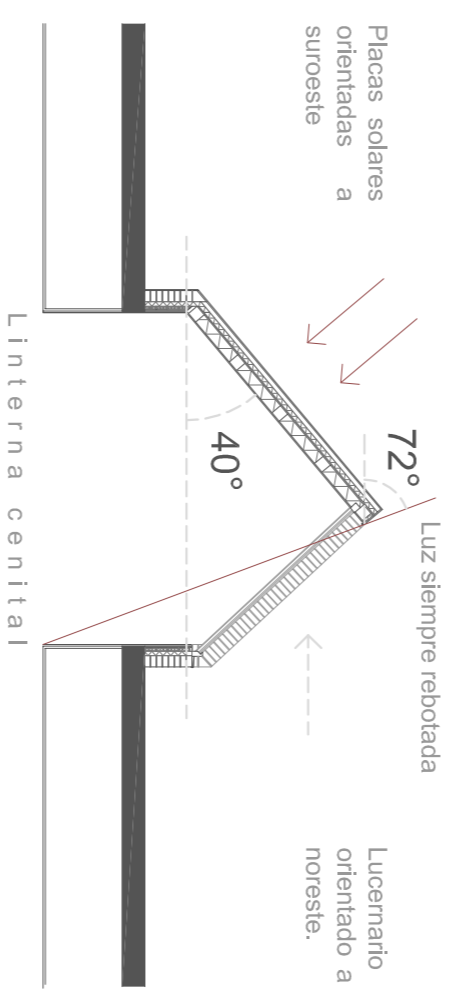
Contador para la iluminación y fuerza motriz, para la reactiva.

El tipo de luminaria seleccionado de la marca Iguzzini, se adecua a cada una de las necesidades de la zona.

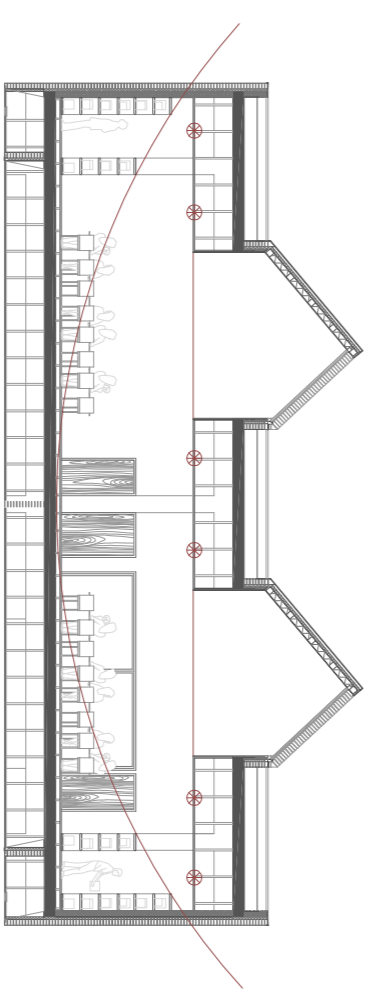
La utilización del lucernario para la iluminación central de la planta superior de la guardería, diseñado para no tener entradas de luz directa molestas y hacer que este actúe como una linterna.

Se plantea un sistema de iluminación perimetral al lucernario, puesto que podría darse que por la condición meteorológicas, este no pudiera asegurar el mínimo de lúmenes acordados para cada zona.

Por la noche, la biblioteca, que carecería de luz por la ausencia de usuarios, se iluminará con un sistema de iluminación integrado en cada una de las mesas que además avisarán al usuario, de aquellas que en este momento están en uso.



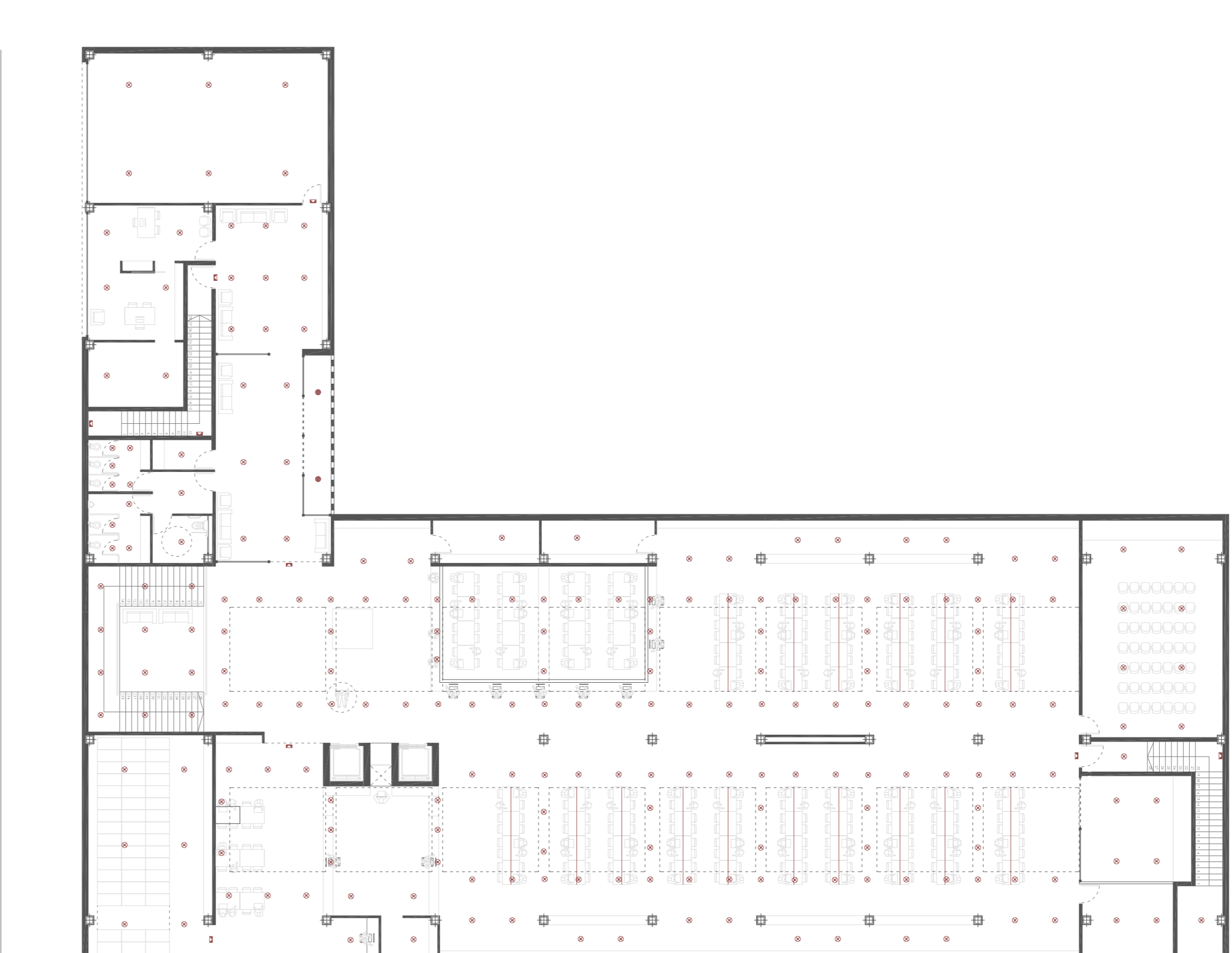
Las librerías, forman un arco con la voluntad de hacer mas diatano el espacio, para favorecer un mayor recorrido de la luz, siendo así una parte importante del diseño.



La iluminación del plano de trabajo de la biblioteca se realizará mediante una iluminación encastada en el propio mobiliario de trabajo.



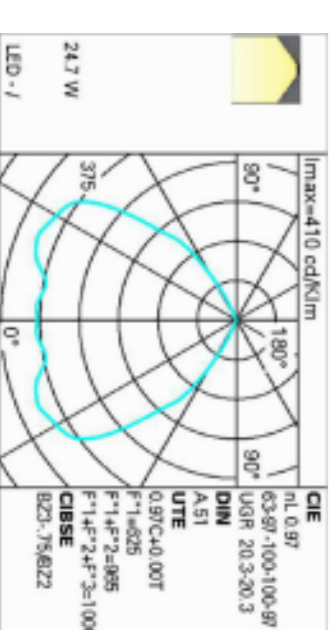
Tipologia:  
 ○ Reflex easy  
 ● Led Plus  
 ▭ Iteka  
 ▭ Hydra LD  
 ▭ LaserBlake  
 ▭ Led Plus



## T I P O S D E I L U M I N A C I Ó N

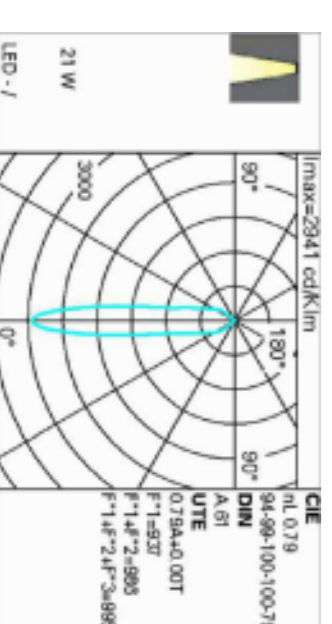
### Reflex easy, MB 53, IGUZZINI

LED, medio ambiente, para interiores.  
 Flujo total: 1936Lm.  
 Potencial total: 24(W).  
 Eficiencia luminosa 78 (lm/w).  
 Gestionarán los ambientes medios de los espacios, un sistema eficiente energéticamente.



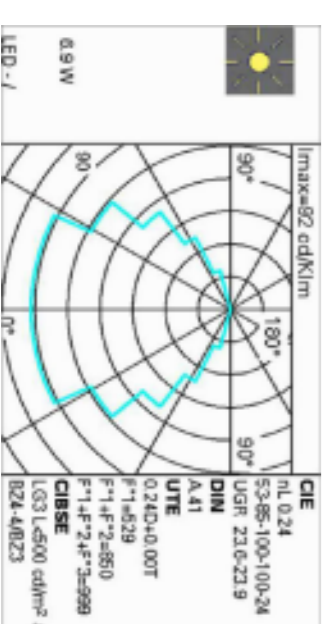
### Pixel Plus, Mu39, IGUZZINI

LED, luz focalizada, para interiores.  
 Flujo total: 1581Lm.  
 Potencial total: 21(W).  
 Eficiencia luminosa 75 (lm/w).  
 Gestionarán ambientes donde interese focalizarse para mejorar el uso de la actividad.



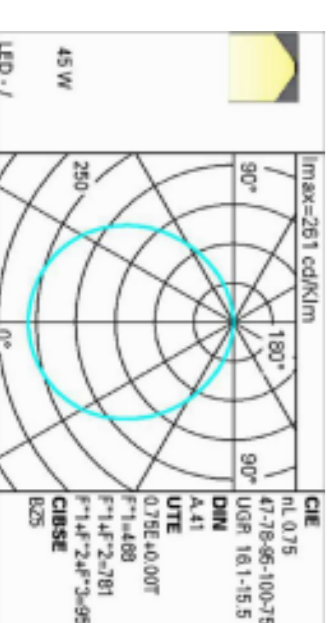
### LedPlus, 2633, IGUZZINI

LED, luz ambiente, para exteriores.  
 Flujo total: 42Lm.  
 Potencial total: 5(W).  
 Eficiencia luminosa 1 (lm/w).  
 Enfatizará el volumen exterior mediante una iluminación gradiente.



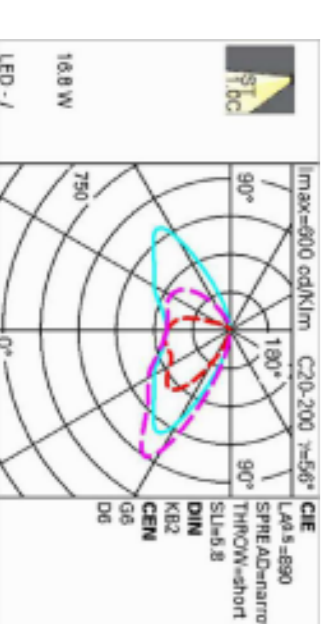
### IplanLed, ME84, IGUZZINI

LED, luz ambiente, para interiores.  
 Flujo total: 4574Lm.  
 Potencial total: 45(W).  
 Eficiencia luminosa 101 (lm/w).  
 Espacios con iluminación puntual aislada, iluminación muy homogénea y de gran calidad.



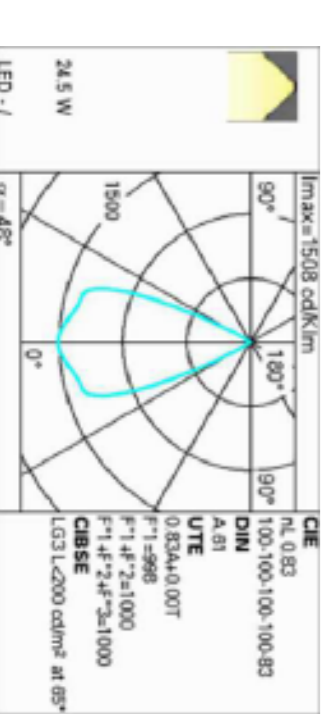
### Iteka, BU43, IGUZZINI

LED, luz ambiente, para interiores.  
 Flujo total: 1520Lm.  
 Potencial total: 16(W).  
 Eficiencia luminosa 90 (lm/w).  
 Iluminación de carácter urbano, para marcar recorridos y evitar espacios marginales.



### LaserBlake, MK52, IGUZZINI

LED, luz ambiente, para interiores.  
 Flujo total: 2000Lm.  
 Potencial total: 21(W).  
 Eficiencia luminosa 67 (lm/w).  
 Utilizada en zonas donde se necesite un gran contraste, y no una alta calidad de luz y color.



### Hydra.LDN3, DAYSALUX

LED, luz evacuación incendios.  
 Flujo total: 160Lm.  
 Potencial total: 8(W).  
 Autonomía 1 (h).  
 Guiará la evacuación en caso de incendio, iluminará el recorrido de seguridad.

