

SALIDAS DE EMERGENCIA-RECORRIDOS DE EVACUACION

La instalación de protección contra incendios está prevista con el cumplimiento de la legislación vigente. CTE DB-SI. Compartimentado de dependiendo del uso. Tanto la Biblioteca como L'Escola que son establecimientos de pública concurrencia i docentes de más de 500 m² se consideran sectores de incendios separados.

COMPARTIMENTACION

La resistencia al fuego exigible y que deberán cumplir los elementos partitivos interiores son:

Elementos constructivos que delimiten los vestíbulos, elevadores que garanticen un EI-120.

Las puertas de paso entre sectores de incendios serán EI-60.

El revestimiento de los materiales en recorridos protegidos de evacuación: M2 en pavimentos y M1 en paredes y suelos.

Las instalaciones estarán protegidas y aisladas debidamente para evitar la propagación del fuego a través de los conductos con materiales M1 y M0.

ELEMENTOS DE PROTECCION

Se colocaran extintores y bocas de incendios en las zonas que tengan un riesgo especial a sufrirlo como cocinas, salas de máquinas, así como en todas las zonas de uso común.

Se comprobará que mediante un radio de 15m se pueda abarcar toda la planta.

Extintor móvil de polvo polivalente a CO2 de 25 Kg. La distancia desde el origen de evacuación a el extintor más cercano, deberá ser menos a 15 m.

Instalación de bocas de incendios de 45cm de diametro.

Se distribuirán en aquellos espacios donde la superficie útil sea mayor a 500 m², tanto detectores como alarmas.

Detectores iónicos de humo: 1 cada 60 m².
Detectores CO: 1 cada 400 m².
Detectores termovelocimétricos: 1 cada 30 m².

ELEMENTOS DE AVISO

La iluminación de emergencia 1 lux en todos los recorridos de evacuación.

Iluminación de emergencia 5 lux en puntos con presencia de detección, alarma y extinción. Con una autonomía de 1h.

DIMENSIONAMIENTO DE LOS ESPACIOS ANTI-INCENDIOS

Dimensión de anchura de puertas corredoras y pasadizos serán como mínimo: A>P/200>0,80 m.

La anchura de las puertas de salida de recintos de escaleras protegidas en planta de salida serán: A=80% de amplitud de la escala.

Escaleras: (A>P/(160-10h)>1,20 m). Escaleras protegidas: P>35+160A>1,20 m.

Estrategia

La estrategia para resolver el programa contraincendios en las guarderías se basa en recorridos y la comunicación de los patios.

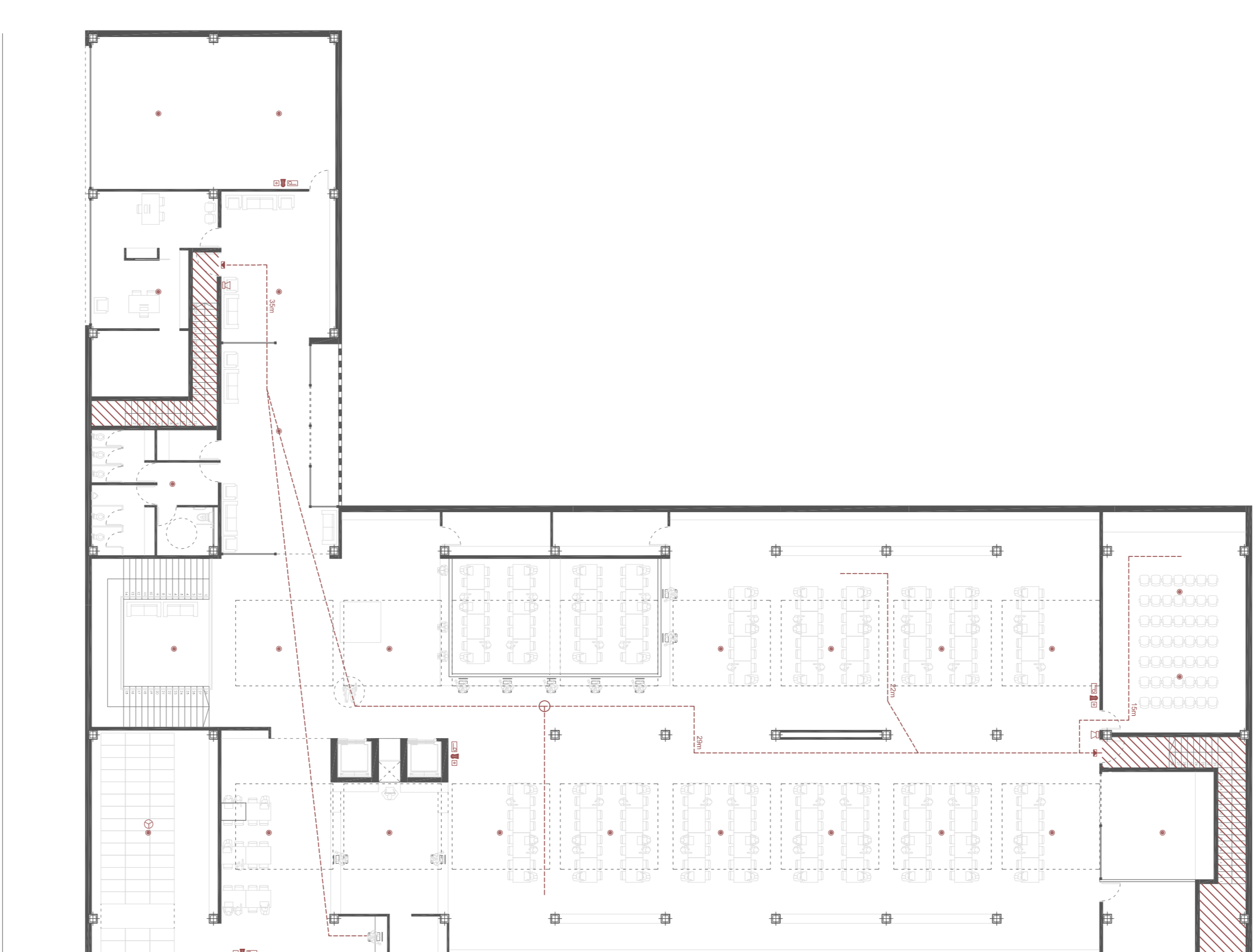
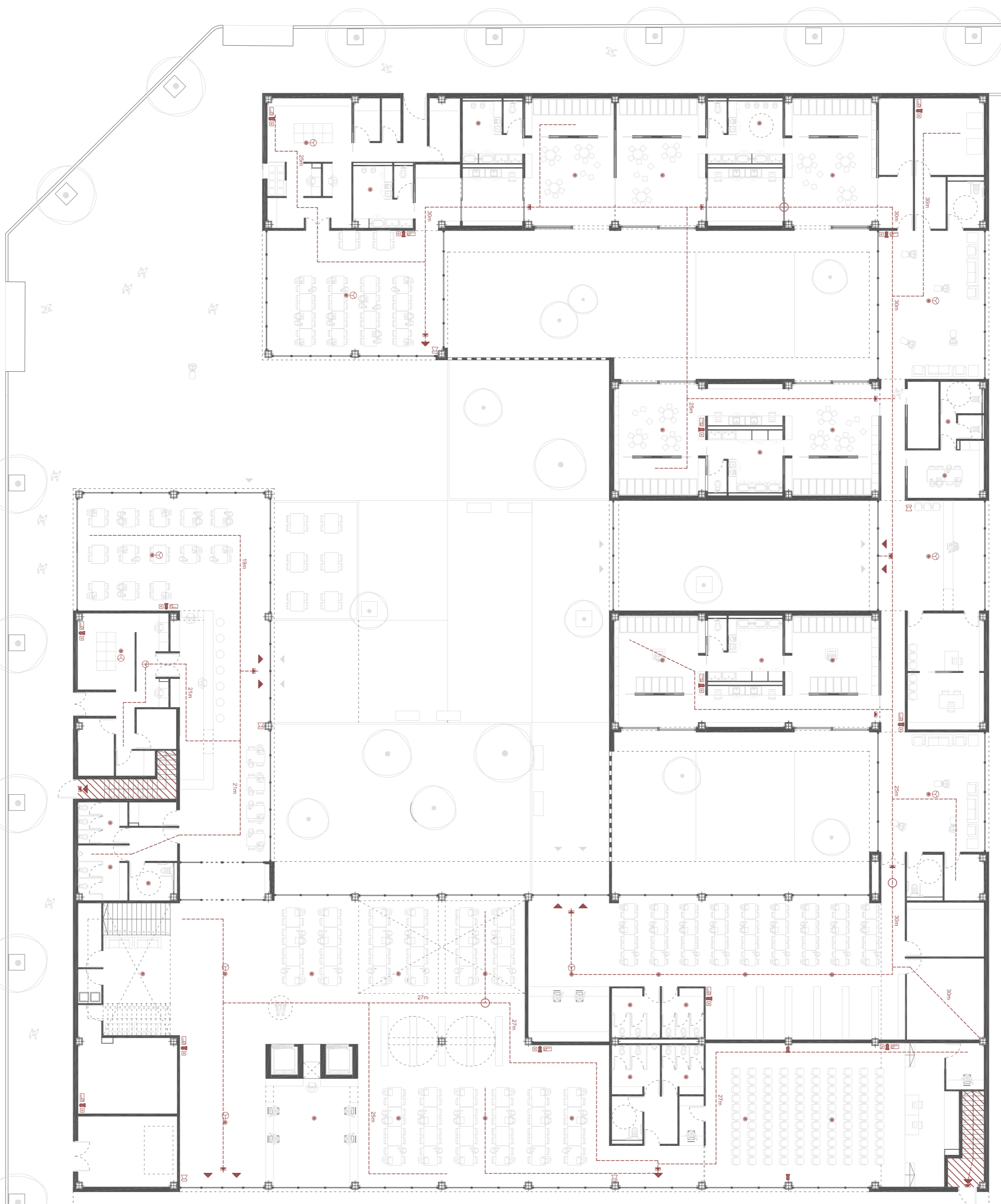
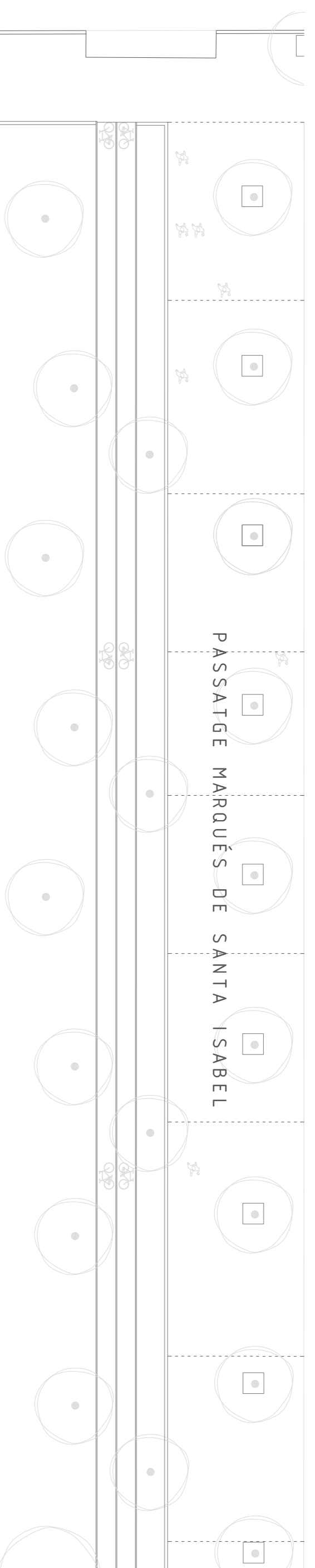
No se considerará el patio de bienvenida, ya que cercado por fachadas opacas, podría entenderse como un espacio totalmente desvinculado al edificio. El bloque de las aulas se considerará un mismo espacio aunque estas tendrán a la disposición todos los elementos de seguridad y extinción pertinentes.

La biblioteca se organiza en L y se plantean tres escaleras de uso que 2 contraincendios, aquellas situadas en los extremos del edificio.

Organizando aquellas zonas cerradas en el entorno de esta con un recorrido máximo de 25 m y la sala general que es diáfana se aplicarán hasta 35m de recorrido.

Se plantean diferentes hipótesis y posibles recorridos, guardando al usuario, con más de una opción.

- ⊙ Ruidador
- ⊙ Detector de humo
- ⊙ Detector de CO
- ⊙ Pulsador de alarma
- ⊙ Extintor de pólvora seca
- ➔ Recorrido de evacuación
- ➔ Alarma general
- ➔ Iluminación de emergencia
- ➔ Señales de emergencia
- Punt mitg entre dos sortides
- ▨ Núcleos de evacuació protegits



0 1 5 10m

