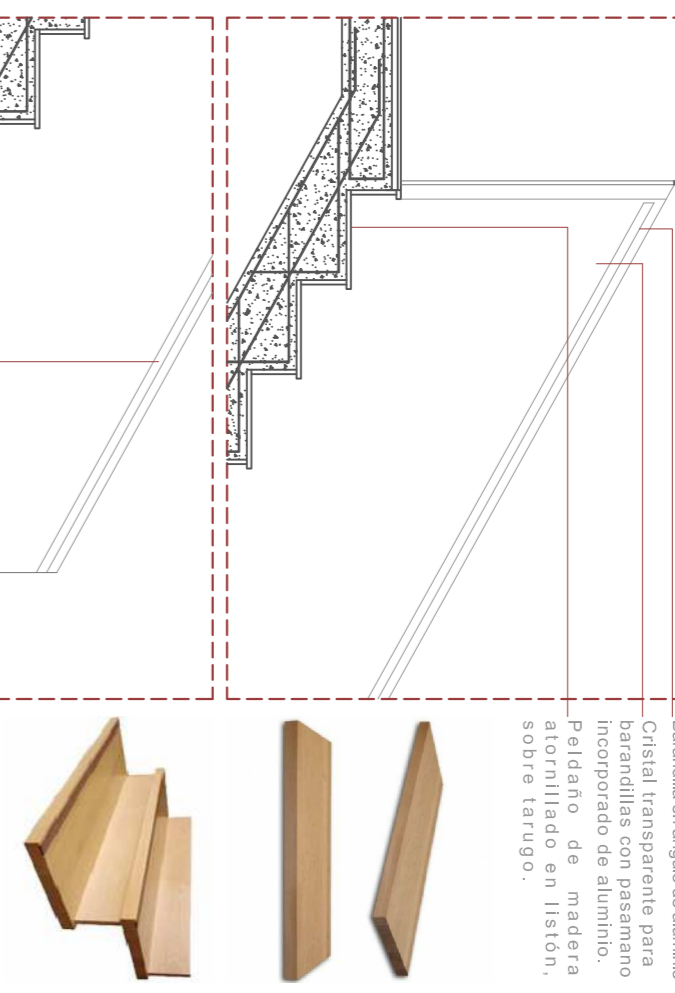


DETALLE 1

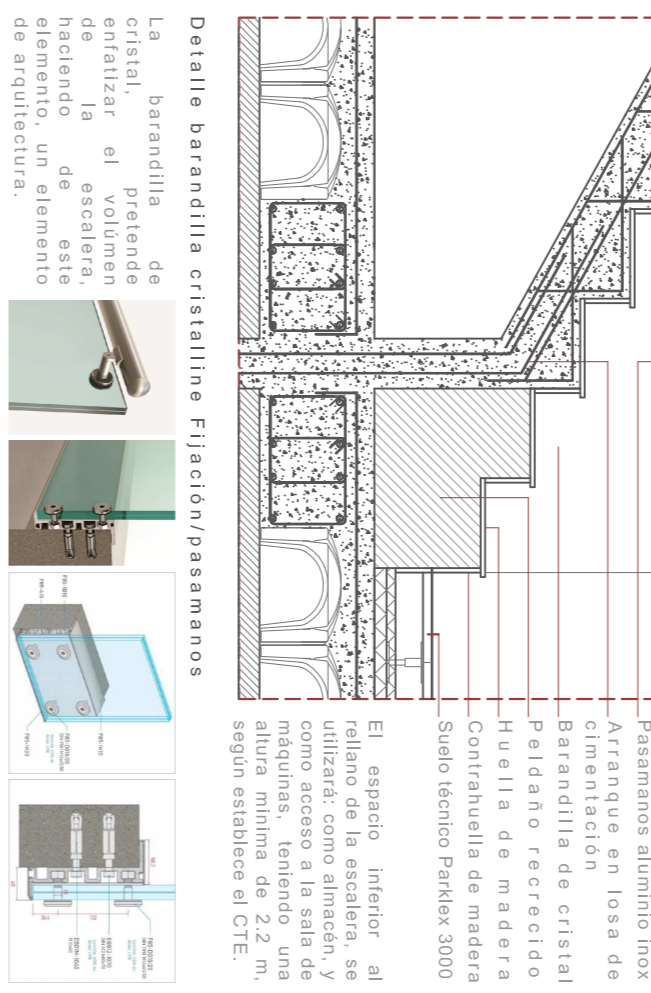
Barandilla con sistema de pasamanos. Con pasamanos de cristal según catálogo A/C/Diason. Barandilla muestra que la escalera como un elemento de arquitectura. Cristal con pasamanos. Estructura de escalera de hormigón. Pared cerámica portante. Placa de yeso laminado. Pavimento Madera parquet.



DETALLE 1

Barandilla en ángulo de aluminio. Cristal laminado para barandillas con pasamanos incorporado de aluminio. Pasamanos de cristal. Pasamanos de madera. Contrahuella de madera. Suelo técnico Parflex 3000.

El espacio interior al utilizar como aluminos, y como se veo a la sala de altura minima de 2,3 m según establece el CTE.

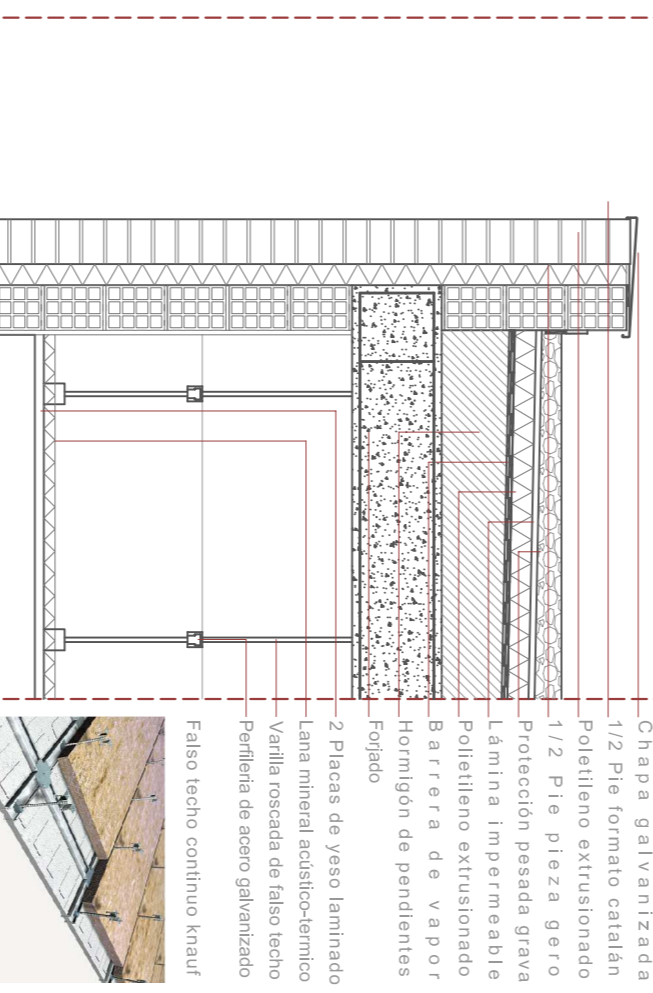


DETALLE 3

La barandilla de cristal pretende cristalizar el volumen haciendo un elemento de elemento de elemento.

MATERIALIZACION

- 1/2 Pie forjado catalán
- Poliuretano extrusionado
- 1/2 Pie pieza gire
- Protección pasada grava
- Lamina impermeable
- Poliuretano extrusionado
- Barra de vapor
- Fijación de pendientes



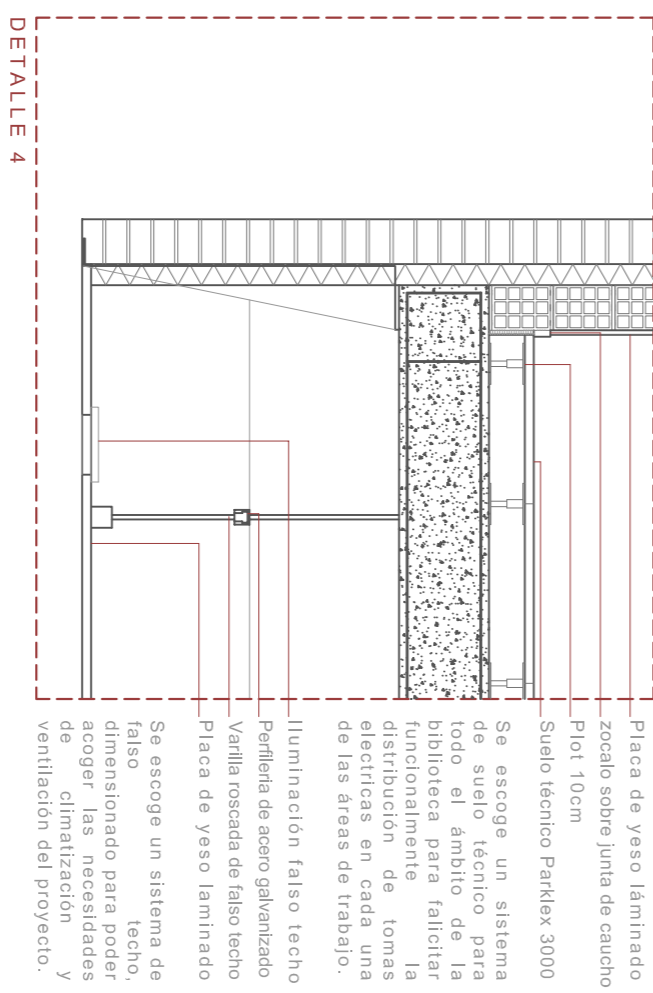
MATERIALIZACION

- 1/2 Pie forjado catalán
- Poliuretano extrusionado
- 1/2 Pie pieza gire
- Protección pasada grava
- Lamina impermeable
- Poliuretano extrusionado
- Barra de vapor
- Fijación de pendientes

Se recoge un sistema de todo el ámbito de la distribución de forma funcionalmente así como de las áreas de trabajo.

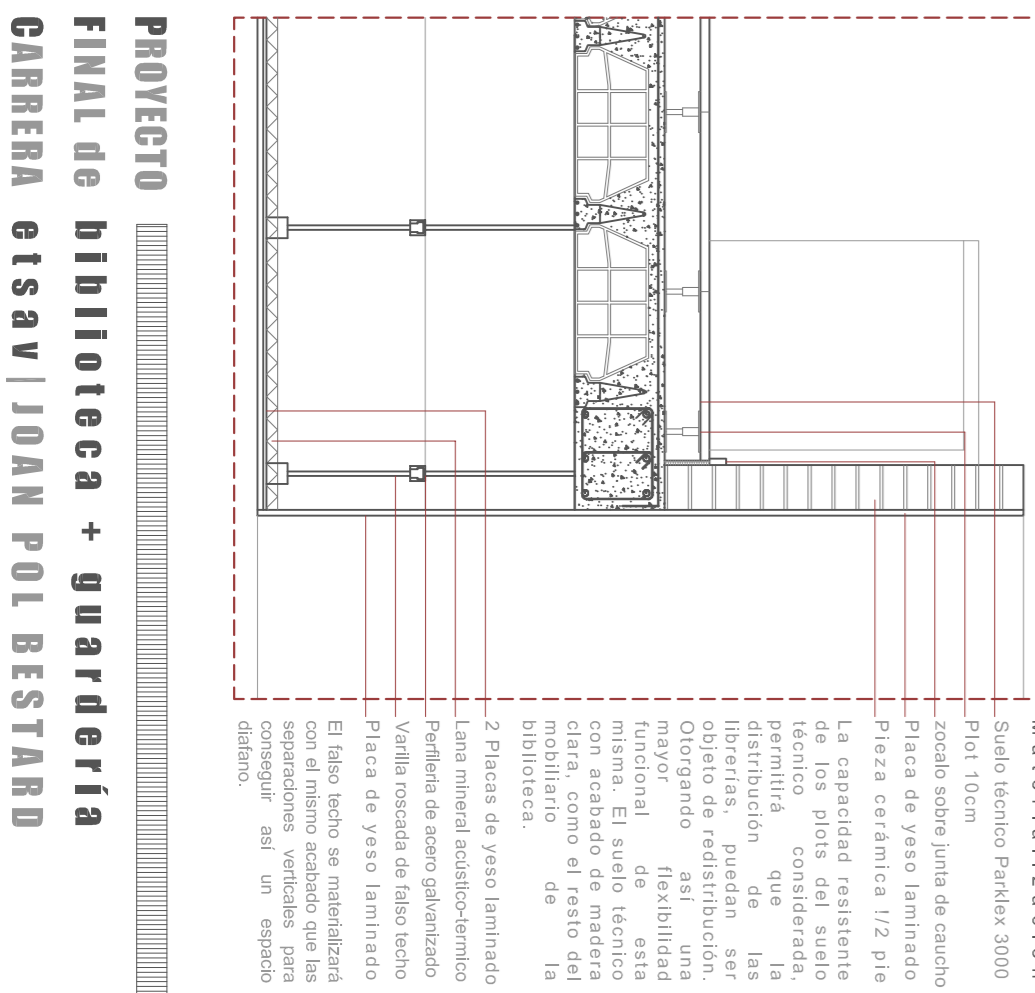
Iluminación falso techo. Pendiente de aluminio. Vuelta nocturna de falso techo. Placa de yeso laminado.

Se recoge un sistema de falso techo para poder dimensionar para poder de climatización y ventilación del proyecto.



MATERIALIZACION

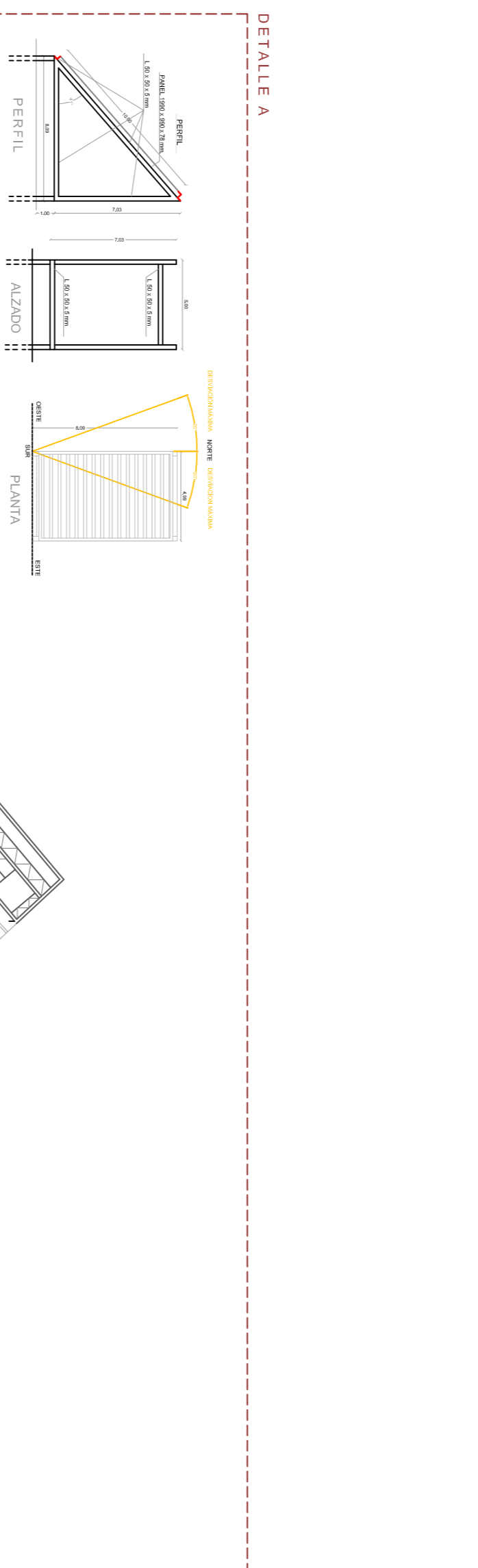
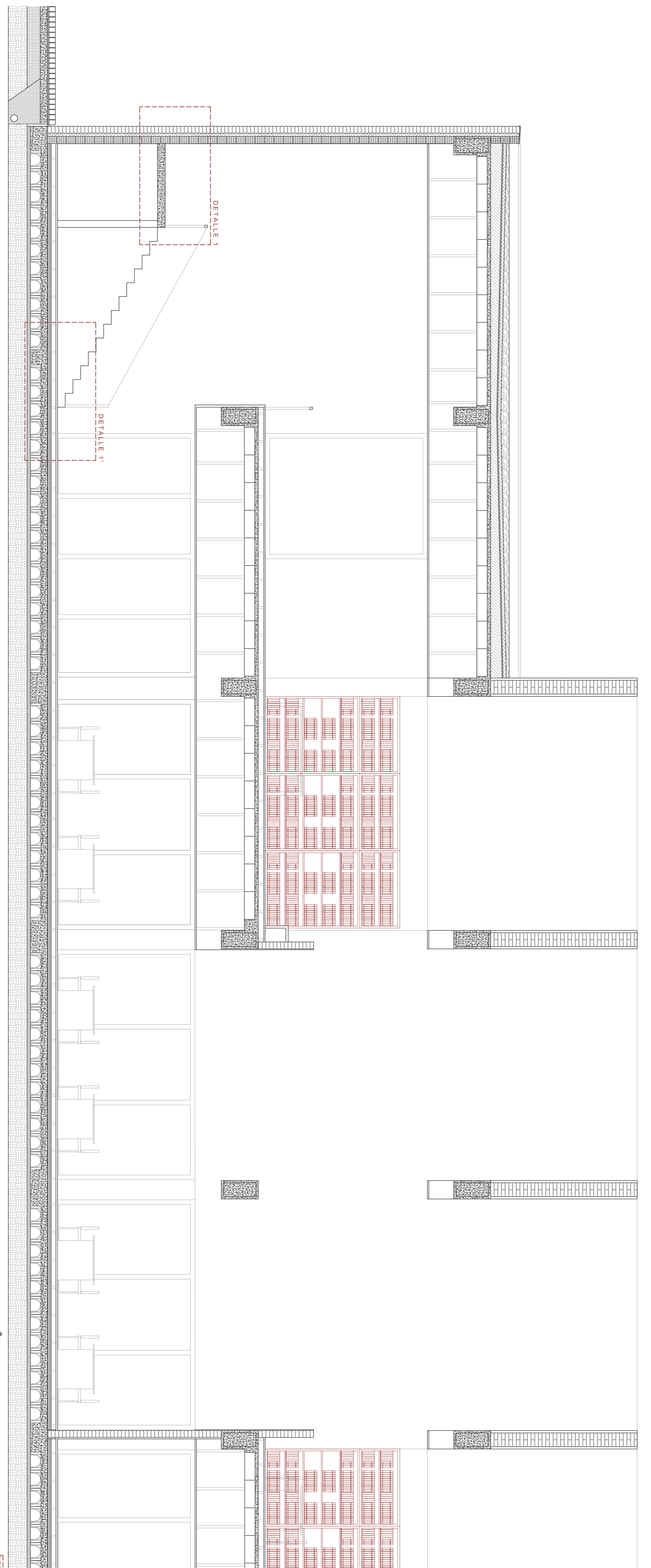
- Suelo técnico Parflex 3000
- Piso 170cm
- Placa sobre junta de cambio
- Pared cerámica 1/2 pie
- La capacidad resistente de los plots del suelo técnico considerada.
- Distribución de las librerías, pueden ser mayor de 10 metros de altura.
- Organizado así una mayor flexibilidad.
- con acabado de madera misma. El suelo técnico con acabado de madera mobiliario de la biblioteca.
- 2 Placas de yeso laminado
- Lana mineral acústico-ceniciento
- Vuelta nocturna de falso techo
- Placa de yeso laminado
- El falso techo se realizará con el mismo acabado que las superficies verticales para un espacio



PROYECTO

FINAL de biblioteca + guardería

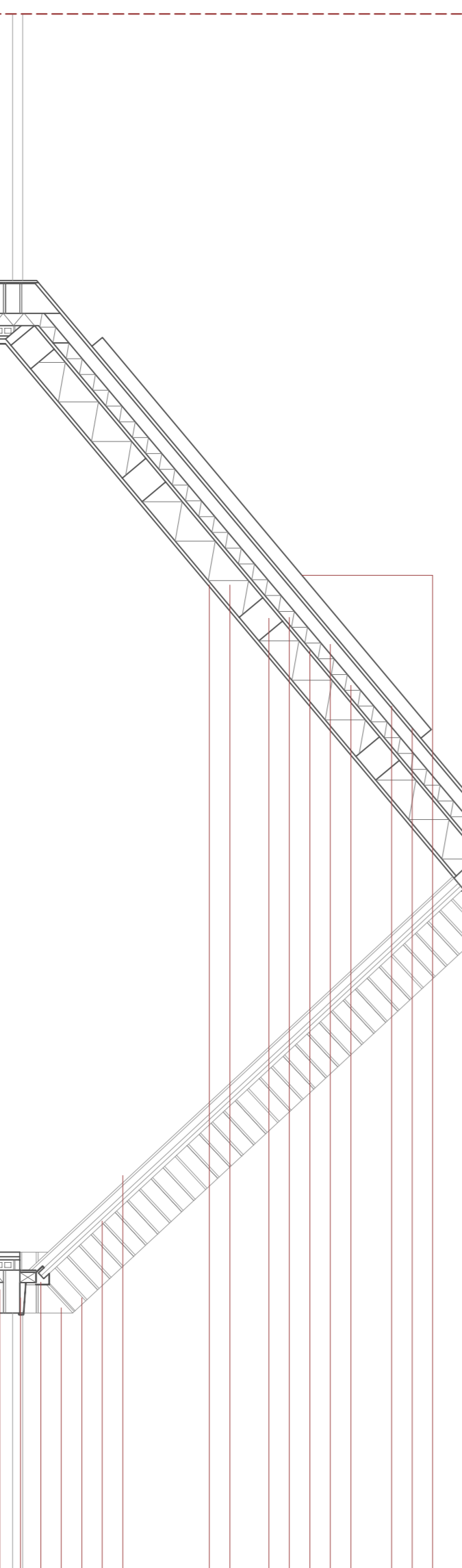
CARRERA EISAU | JOAN POL BESTARD



DETALLE 1

Barandilla en ángulo de aluminio. Cristal laminado para barandillas con pasamanos incorporado de aluminio. Pasamanos de cristal. Pasamanos de madera. Contrahuella de madera. Suelo técnico Parflex 3000.

El espacio interior al utilizar como aluminos, y como se veo a la sala de altura minima de 2,3 m según establece el CTE.



DETALLE 3

La barandilla de cristal pretende cristalizar el volumen haciendo un elemento de elemento de elemento.

MATERIALIZACION

- 1/2 Pie forjado catalán
- Poliuretano extrusionado
- 1/2 Pie pieza gire
- Protección pasada grava
- Lamina impermeable
- Poliuretano extrusionado
- Barra de vapor
- Fijación de pendientes

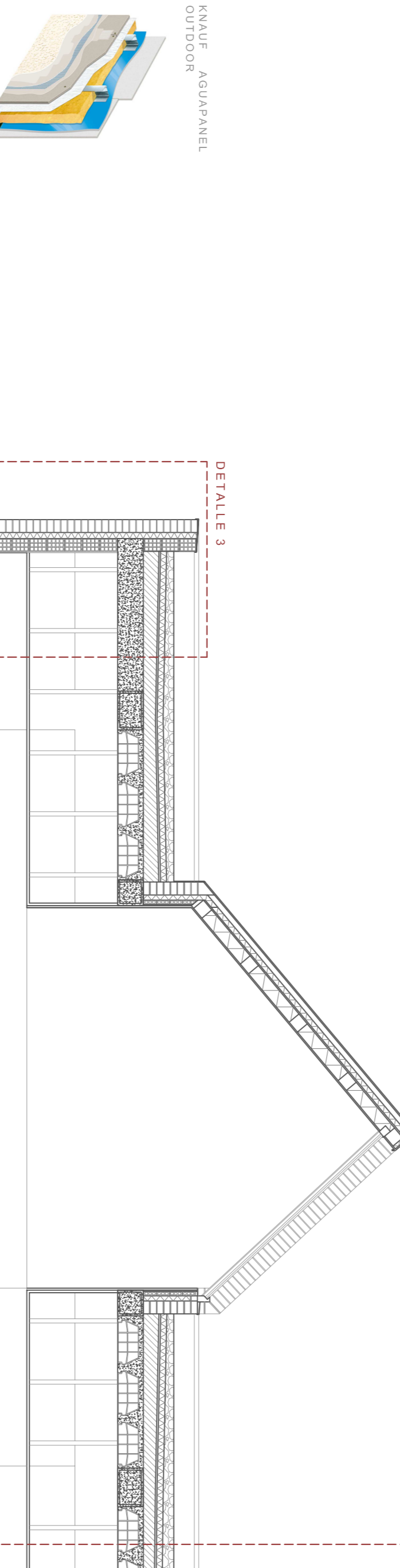


DETALLE A

Placas solares orientadas. Capa de impermeabilización. Panel de cemento KNAUF AQUAPANEL. Cámara de aire en subestructura. Perfil metálico subestructura. Tablero de madera OSB. Vigas metálicas sección cuadrada. Lana de roca. Térmico. Placa de yeso laminado.

Placa de yeso laminado. Dorsal del cristal. Placa cerámica en caña. Chapa galvanizada. 1/2 Pie forjado catalán. Poliuretano extrusionado. Protección pasada grava. Lámina impermeable. 1/2 Pie pieza gire. Barrera de vapor. Hormigón de pendientes. Felpo.

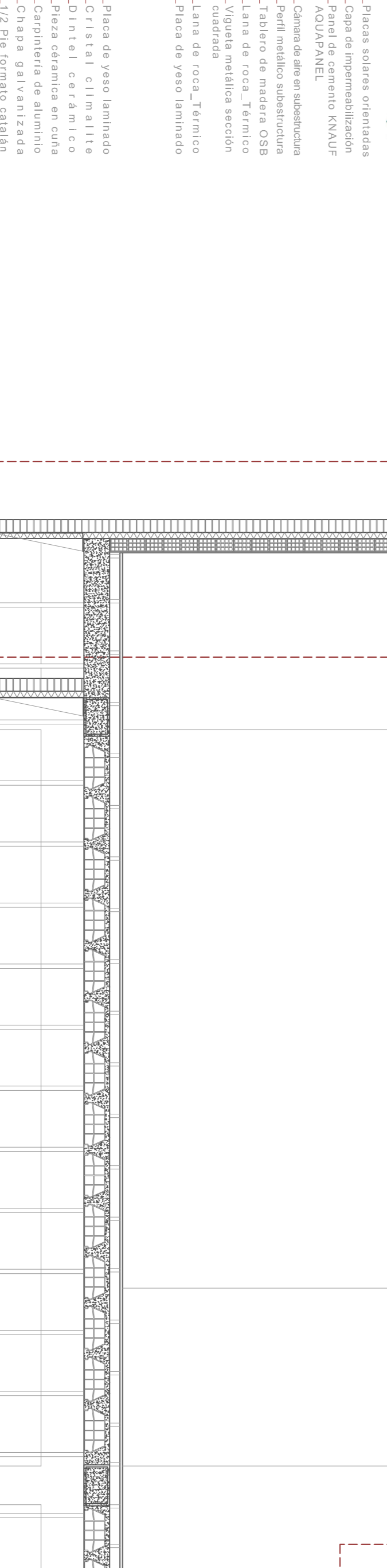
2 Placas de yeso laminado. Lana mineral acústico-ceniciento. Vuelta nocturna de falso techo. Placa de yeso laminado.



DETALLE 1

Barandilla en ángulo de aluminio. Cristal laminado para barandillas con pasamanos incorporado de aluminio. Pasamanos de cristal. Pasamanos de madera. Contrahuella de madera. Suelo técnico Parflex 3000.

El espacio interior al utilizar como aluminos, y como se veo a la sala de altura minima de 2,3 m según establece el CTE.

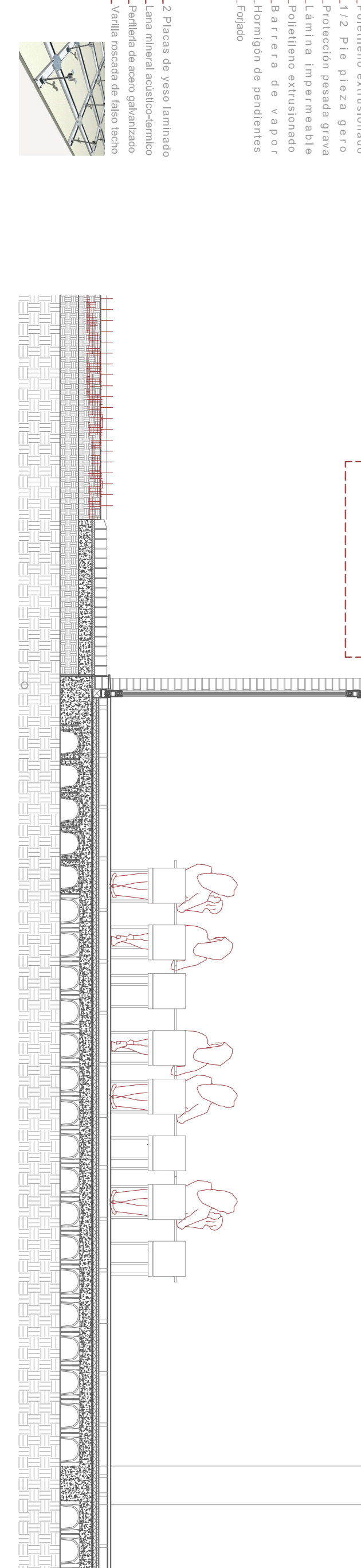


DETALLE 3

La barandilla de cristal pretende cristalizar el volumen haciendo un elemento de elemento de elemento.

MATERIALIZACION

- 1/2 Pie forjado catalán
- Poliuretano extrusionado
- 1/2 Pie pieza gire
- Protección pasada grava
- Lamina impermeable
- Poliuretano extrusionado
- Barra de vapor
- Fijación de pendientes



DETALLE A

Placas solares orientadas. Capa de impermeabilización. Panel de cemento KNAUF AQUAPANEL. Cámara de aire en subestructura. Perfil metálico subestructura. Tablero de madera OSB. Vigas metálicas sección cuadrada. Lana de roca. Térmico. Placa de yeso laminado.

Placa de yeso laminado. Dorsal del cristal. Placa cerámica en caña. Chapa galvanizada. 1/2 Pie forjado catalán. Poliuretano extrusionado. Protección pasada grava. Lámina impermeable. 1/2 Pie pieza gire. Barrera de vapor. Hormigón de pendientes. Felpo.

2 Placas de yeso laminado. Lana mineral acústico-ceniciento. Vuelta nocturna de falso techo. Placa de yeso laminado.