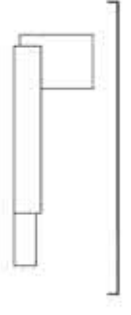
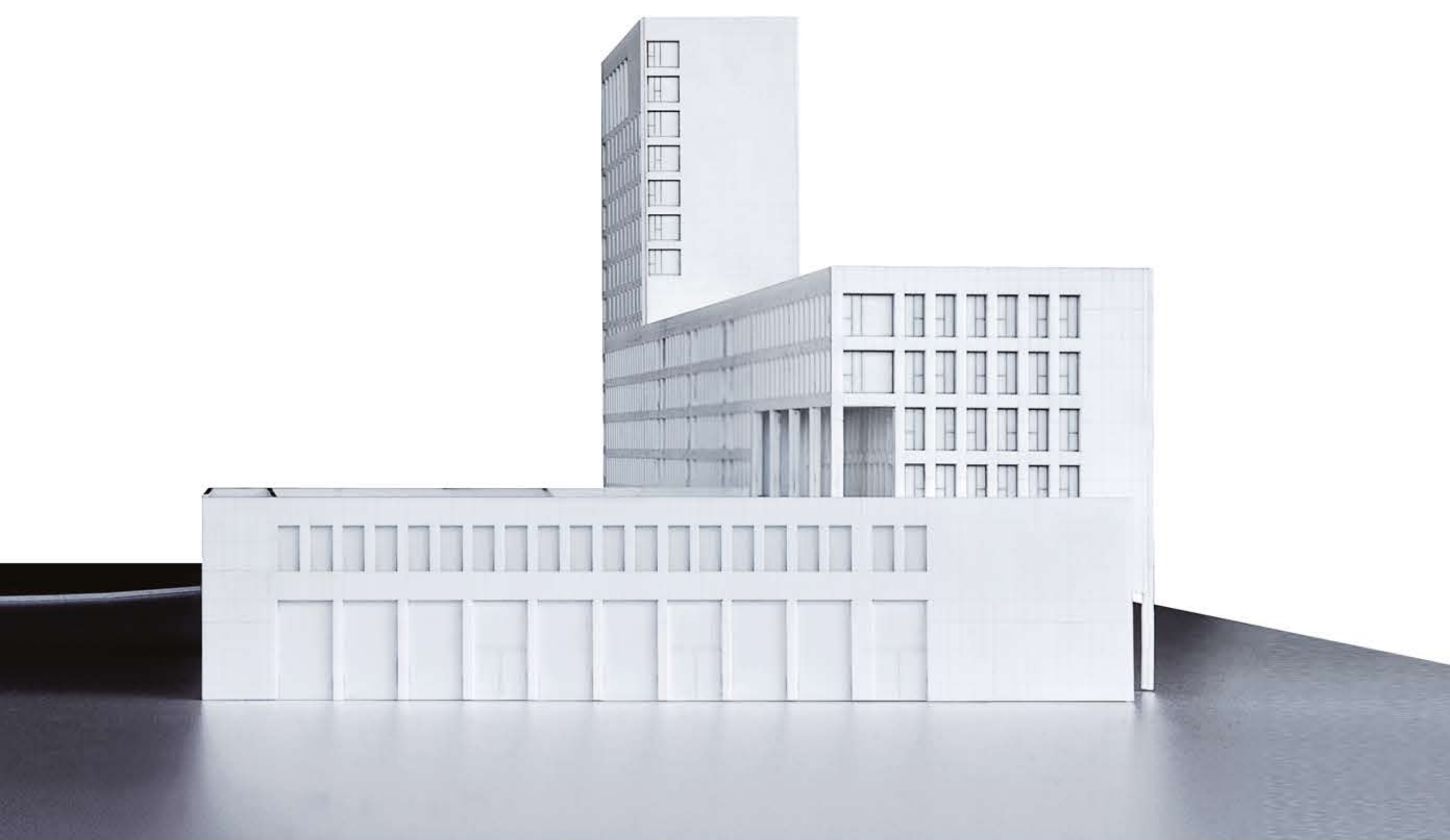
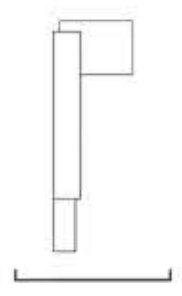




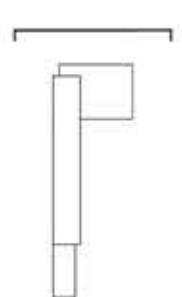
Alçat a la plaça



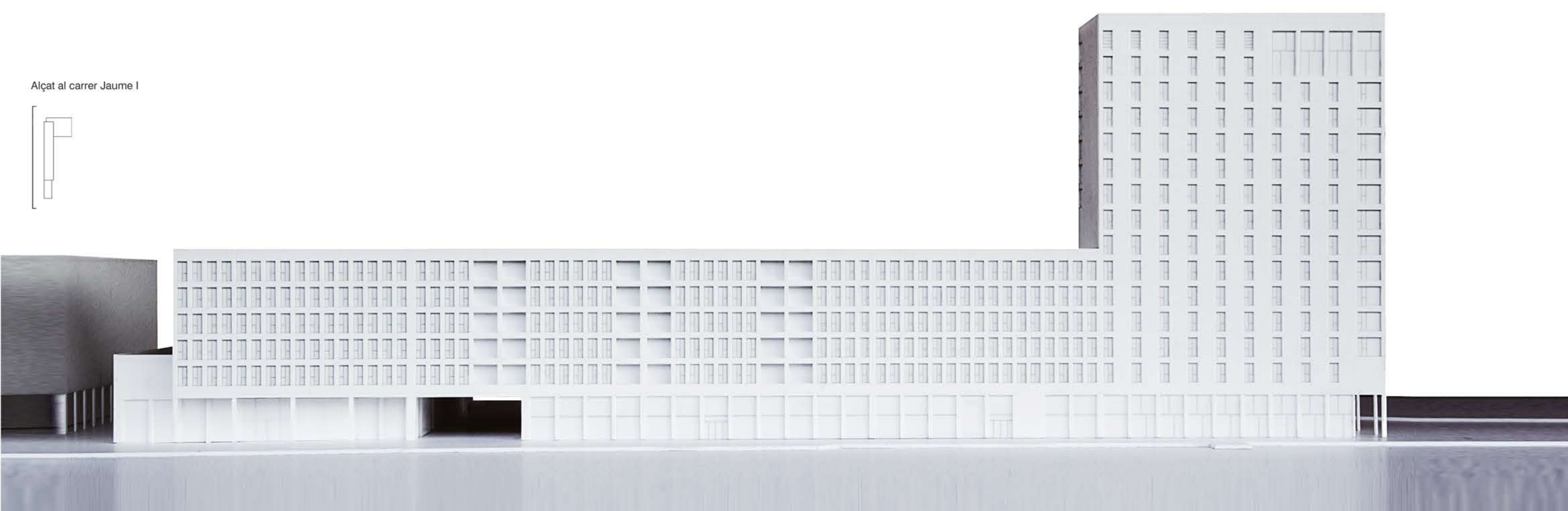
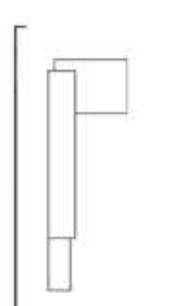
Alçat a l'avinguda de Salou



Alçat al passatge Lluís Mas i Ossó



Alçat al carrer Jaume I



FAÇANES

Tot el conjunt es llegeix com una unitat. La materialitat de la façana, així com la regularitat en el ritme i dimensió de les obertures és la que li confereix aquesta propietat. Les obertures en façana, el buit i el ple, respon a la imatge exterior de l'edifici i a l'ús de l'interior. Així doncs, es parteix d'un ritme regular d'obertures, que experimenta variacions.

La planta baixa, que alberga comerç i usos públics de l'hotel, és molt transparent, amb obertures grans (que corresponen a dos mòduls de la "finestra tipus" i adopten l'alçada de planta baixa). Aquesta dimensió d'obertura es repeteix en el coronament de l'hotel, on el restaurant gaudeix de les millors vistes. També identifiquem les terrasses de la vivenda i les obertures dobles en el frontal de la carretera de Salou (cap on donen la sala d'actes principal i les habitacions suites), conciliant la imatge exterior del conjunt amb el programa que s'hi desenvolupa a l'interior.

Es tracta d'una façana ventilada de formigó polímer, que li confereix unitat i una imatge contundent, on la verticalitat de les obertures dona esveltesa al conjunt i recolza l'elegància i puresa formal dels volums.